



MUZEJNÍ NOVINY **Tim**

březen 2018

PRO ŠKOLY I RODINY

Z OBSAHU:

Muzeum Českého krasu
str. 4



Oblastní galerie Liberec
str. 8



Muzeum Ústí nad Labem
str. 10



Muzeum Snů v Praze
str. 13



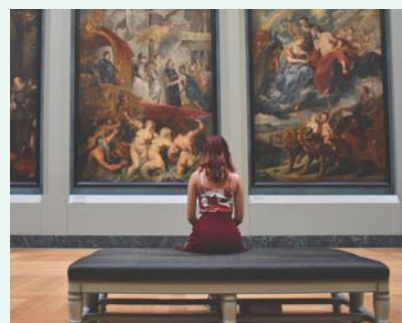
Městské muzeum Rýmařov
str. 26



Vážení příznivci dobré zábavy,

opět se hlásíme s novou nabídkou interaktivních výstav, prohlídkou skanzenů, výrobou vlastních produktů. Zveme na návštěvu IQ parků, muzeí pod širým nebem, muzea přírody i historie. Objevit můžete celou řadu zajímavých akcí při návštěvě s rodinou či vaší třídou. Muzea mají pro vás připravené pracovní listy, které vám pomohou si zajímavosti zapamatovat a získat i nějaký bonus či dáreček navíc.

Nabídka je velice pestrá a tak stačí se jen zahloubat, prověřit možnosti a vybrat. Rozběhli jsme také sběratelskou soutěž s originálními kalendáříky. Již jsme jich vyrobili více než 80 druhů, informujte se na pokladně muzea a nezapomeňte si kalendářík uschovat.



PUTOVÁNÍ PO MUZEÍCH A GALERIÍCH

PRO SBĚRATELE KALENDÁŘÍKŮ

Každé muzeum a galerie, které v našem muzejním speciálu objevíte, vám k platné vstupence nabídne i speciální edici muzejního kalendáříku. Nejen že budete moci kalendáříky sbírat a směňovat, pokud jich ale budete mít 5 různých druhů, ofoťte je a pošlete spolu s vaší adresou do redakce magazínu TIM. Zařadíme Vás do soutěže, kde můžete vyhrát pobyt pro celou rodinu, popřípadě vstup pro celou třídu se speciálním muzejním programem. Program připravíme pro výherce tak, aby zážitky, které prohlídky nabízejí, byly opravdu mimořádné.

S TIMEM, CESTOVÁNÍM ŽIJEM!





Regionální muzeum Mělník má 130. narozeniny!



Zveme Vás na výstavy a akce, které pořádáme celoročně. Hlavní oslava připadne na Mělnickou muzejní noc v pátek 25. 5., kdy náměstí Míru ožíví komentovaná přehlídka historických kočárků s modelkami v dobových kostýmech od secese až po 80. léta 20. století.



Zahrát si chvíli na doktora budou moci nejen děti na výstavě **Ano, pane doktore**, která bude k vidění od 4. 5. do 19. 8. Léto v mělnickém muzeu rozhodně stojí za to! Do malého sálu se totiž nastěhují kočky všech velikostí. Výstava nazvaná **Míaaau aneb Kočky v muzeu** potěší herním koutkem a bohatým doprovodným programem včetně letní pátrací soutěže v ulicích Mělníka „**Po stopách kocourka Švarce**“. Zahájení se koná 19. 7. Pobočkou Regionálního muzea Mělník je skalní obydlí ve Lhotce u Mělníka. 24. 7. Vás tady provede tetička Mína, která má pro děti připravenou i tvořivou dílničku. Přehled všech akcí Regionálního muzea Mělník najdete na www.muzeum-melnik.cz.

Rádi Vás uvítáme také v našich stálých expozicích, kde letos připravujeme hned dvě novinky. Hlavní stálá expozice je věnována regionální historii a přírodě Mělnicka a Kokořínska. Menší část zobrazuje **historii českého vinařství – tu pro Vás hodláme rozšířit!** Město Mělník je neodlučně spjato s výrobou dětských kočárků Liberta, a tak druhá stálá expozice je věnována historii výroby a vývoje kočárků

v Čechách. Od nejstarších princezek a trakářků až po kukaň či osmipérák...každý si tady najde ten svůj kočárek, ve kterém se vozil. Od listopadu 2016 je otevřena nová místnost Dobové hračky 1900–1980. Od dubna 2018 otevře brány místnost s dětskými houpačkami a sбирkou plyšových medvěďů. Muzeum nabízí svým návštěvníkům **ochutnávku českých vín** (pro skupiny v původních gotických sklepích). Na jednotlivce čeká stejný sortiment vín v **muzejní kavárně**, která láká i příjemným posezením na historických hradbách.



Otevírací doba:
celoročně
út–ne 9:00–12:00 a 12:30–17:00
Kavárna otevřena:
út–pá 9:00–17:00, so–ne 9:00–12:30 a 13:00–17:00
Skalní obydlí Lhotka otevřeno:
vždy od května do září–čtvrtek–neděle a svátky: 10:00–12:00 a 13:00–17:00

KONTAKT Regionální muzeum Mělník, p. o.
nám. Míru 54, 276 01 Mělník
☎ +420 315 630 922 sekretariát
☎ +420 315 630 936 pokladna
✉ pokladna@muzeum-melnik.cz
www.muzeum-melnik.cz

Sládečkovo vlastivědné muzeum v Kladně

Sládečkovo vlastivědné muzeum v Kladně připomíná historii největšího města Středočeského kraje. V hlavní budově najdete expozice a tematické výstavy, v Hornickém skanzenu Mayrau celý areál bývalého dolu. Provedeme Vás po ranně středověkém hradišti Budec a vojenským bunkrem u Bratronic.



Budeč během Svatováclavských slavností



Sředověk na Budči

Základem sbírek kladenského muzea se stal interiér zbořeného gotického kostela Nanebevzetí Panny, který již v roce 1897 ustoupil potřebám rychle rostoucího města. Letos si můžete prohlédnout expozice s tématy Právěk Kladenska, Od tvrže k baroknímu zámku a Od městečka ke královskému hornímu městu a interaktivní výstavy: 25 ročníků libušinské bitvy (do 16. 4.), Adolf Born aneb jak vzniká poštovní známka (6. 4. – 30. 6.) nebo Pahorkatina Džbán (27. 6. – 30. 6.) a další. Expozice jsou doplněny školními programy s dílnami. Národní kulturní památka hradiště Budeč se nachází 17 km severozápadně od Prahy a je jednou z nezastupitelných stop počátků českého státu. Školní či zájmové skupiny tu mohou navštívit vzdělávací program Sředověk na Budči (všední dny od 16. do 27. 6.) – nejen že si prohlédnou ranně středověké hradiště s rotundou sv. Petra a Pavla, ale vyzkouší si některé dobové činnosti – mletí obilí na žernovu, psaní do voskových destiček a mnoho dalšího.

Otevírací doba muzea:
út–ne 9–12 a 13–17 hod.,
červenec a srpen zavřeno
Otevírací doba hradiště Budeč:
víkendy od konce května do konce září
9:30–17 hod.

KONTAKT Sládečkovo vlastivědné muzeum v Kladně, p. o.
Huřská 1375, Kladno 272 01
☎ +420 312 248 045
✉ muzeum@omk.cz
☑ pro školní objednávky: pedagog@omk.cz
www.omk.cz

Polabské muzeum

Památník krále Jiřího z Poděbrad

Unikátní expozice v zámecké hradní kapli, s výjimečnými gotickými nástěnnými malbami, seznamuje s rodem, životem a odkazem českého krále Jiřího z Poděbrad a vývojem Poděbrad a okolí v jeho době.

KONTAKT Zámek Poděbrady, II. nádvoří
Jiřího nám. 1, 290 01 Poděbrady
☎ +420 325 612 640
✉ info@polabskemuzeum.cz
www.polabskemuzeum.cz

Otevřeno: od 1. 4. do 31. 10. út–ne 9–17 hod.



Polabské muzeum Poděbrady

Příběh Polabí – Od křídového moře po moderní lázně. Stálá výstava o sepětí člověka s vývojem krajiny středního Polabí, kde jádrem expozice je prezentace výjimečných sbírkových souborů.

KONTAKT Palackého 68, 290 55 Poděbrady
☎ +420 325 612 640
✉ info@polabskemuzeum.cz
www.polabskemuzeum.cz

Otevřeno: celoročně út–ne 9–17 hod.



Vlastivědné muzeum Nymburk

Vlastivědné muzeum Nymburk, založené již roku 1885, seznamuje návštěvníky s dějinami a osobnostmi (Bohumil Hrabal) spjatými s královským městem Nymburkem.

KONTAKT Týršova 174, 288 02 Nymburk,
☎ +420 325 512 473
✉ nymburk@polabskemuzeum.cz
www.polabskemuzeum.cz
Otevřeno: celoročně út – ne 9:00 – 17:00 hod.

Polabské národopisné muzeum Přerov nad Labem

Muzeum v přírodě/skanzen tvoří 40 objektů lidové architektury, kde je představen život na Polabské vsi od poloviny 18. století do poloviny 20. století. V areálu skanzenu se konají tradiční velikonocní a vánoční výstavy s doprovodným programem.

KONTAKT 289 16 Přerov nad Labem
☎ +420 325 565 272, +420 733 715 342
✉ skanzen@polabskemuzeum.cz
www.polabskemuzeum.cz
Otevřeno: konec března až říjen, út–ne 9–17 hod. od poloviny listopadu a v prosinci pá–ne 9–16 hod.

Muzeum Bedřicha Hrozného Lysá nad Labem

Stálá expozice Muzea Bedřicha Hrozného, umístěná v barokním památkově chráněném domě, seznamuje návštěvníky s významnými etapami bohaté historie spojené s městem Lysá nad Labem a životem a dílem rozišťitele chetitského jazyka Bedřichem Hrozným.

KONTAKT nám. Bedřicha Hrozného 265
289 22 Lysá nad Labem
☎ +420 325 551 868
Mob ☎ +420 731 449 380
✉ lysa@polabskemuzeum.cz
www.polabskemuzeum.cz
Otevřeno: celoročně út – ne 9:00 – 17:00 hod.

Hornické muzeum Příbram



Hornické muzeum Příbram není tiché království vitrín, ale místo, kde jde poznání ruku v ruce se zážitkem, kde se pobaví a poučí děti i dospělí. Ideální cíl pro školní i rodinný výlet!



Zážitkové putování historickými důlními díly

Důl Anna z roku 1789 nabízí projíždky důlním vláčkem 260 m dlouhou Prokopskou stolou, která směřuje k ústí jámy Prokop hluboké 1600 metrů, třetí nejhlubší v České republice. Ve štolě Wasserlauf vás čeká zážitkové putování starými důlními díly ze 17.–19. století, kde si mimo jiné vyzkoušíte fárání pod zem a historické ruční dobývání. V dole Drkolnov můžete obdivovat obří vodní kolo o průměru 12,4 metru, které je v České republice naprostým unikátem.

Zábava i na povrchu

Vedle tradičních expozic na vás čekají pohyblivé modely strojů, venkovní výstava důlní techniky či historické parní těžební stroje. Můžete se také projet vláčkem po povrchu nebo zkusit stěsát při hledání minerálů. Muzeum každoročně pořádá řadu akcí, které malé i velké návštěvníky přenesou do doby před více než 100 lety, kdy zdejší doly prožívaly největší rozkvět – například Velikonoco

v hornickém domku. Dny s permoniky a mnoho dalších programů. Navštivte naše internetové stránky a vyberte si ten svůj!



KONTAKT Hornické muzeum Příbram
Nám. Hynka Kličky 293
261 01 Příbram VI - Březové Hory
☎ +420 318 626 307, 318 633 138
✉ info@muzeum-pribram.cz
www.muzeum-pribram.cz



České muzeum stříbra v Kutné Hoře královském horním městě s bohatou historií



Výběr z letošních výstav a akcí:

duben - listopad:
5. května:
19. května:

8. června - 23. září:
28. října:

10. října - 30. listopadu:

1. dubna - 30. listopadu:

4. října - 30. listopadu:

23. - 24. června 2018

HRÁDEK
středověký stříbrný důl - prohlídkový okruh II, Cesta stříbra
Cukrářské slavnosti: ochutnávková stezka, doprovodný program
14. Muzejní noc: šestišlácké vystoupení, ohňová show, kostýmované prohlídky, dílny pro děti, jarmark, vstupné 1,- Kč
Mincovní poklady na Hedvábné stezce
Den Středočeského kraje - symbolické vstupné do expozic, doprovodný program
CODICES ILLUSTRÉS - Poklady středověké knižní malby

KAMENNÝ DŮM
Poslední místo člověka - pohřby, hroby, hrobky

TYLŮV DŮM
Český stát a jeho symboly
- výstava k výročí 100 let od založení českého státu

Královské stříbření Kutné Hory



České muzeum stříbra, p.o., Barborská 28, Kutná Hora.
Více informací na: www.cms-kuh.cz, rezervace na telefonu:
733 429 826 nebo e-mailu: objednavky@cms-kuh.cz

Muzeum Podblanicka



Od roku 1988 je hlavním sídlem muzea zámek Vlašim, který prošel od poloviny 70. let zásadní rekonstrukcí.

Sbíráním předmětů a obrazových materiálů muzeum dokumentuje historický a přírodní vývoj regionu. Jeho fondy zahrnují kolem 48 000 sbírkových předmětů a badatelská knihovna nabízí přes 28 000 svazků. Zámek Vlašim s manýristickou ložnicí a pozdně klasicistním kabátem je také hlavním návštěvnickým cílem mezi objekty muzea. V západním křídle najdete expozici Zámecké parky a historie zámku, která připomíná vybavení vlašimského parku (socha Diany ad.) i dějiny sídla od hradu pánů z Vlašimi. Sály s expozicí Zrcadlo minulosti ukazují Podblanicko jako působivé řemeslníků, duchovních i následníka trůnu. V severním křídle vám expozice S přenosnou muškou přiblíží vývoj palných zbraní. Zastoupení jsou středoevropské puškaři i velcí výrobci jako Winchester či Zbrojovka Brno. Vystavené střelivo patří k nejucelenějším v ČR. Od roku 1972 je pobočkou Muzea Podblanicka barokně klasicistní zámek Růžkovy Lhotice u Čecht. Ten vám v expozici Kraj tónů přiblíží Podblanicko jako kraj mimořádně bohatý na osobnosti evropské hudby. Někteří se tu narodili (Jan Dismas Zelenka, Josef Suk či Zdeněk Fibich), některé kraj navštěvovaly (např. Richard Wagner, Gustav Mahler či Antonín Dvořák). Partitury, portréty a nástroje přibližují především Bedřicha Smetanu, který prožil v Růžkových Lhoticích nejšťastnější období (1835-1844).

Plastika Amazonka a panter



Pohled do expozice Auerpergerů v zámku Vlašim, sídla Muzea Podblanicka.

Druhou pobočku muzea najdete v Benešově na Malém náměstí čp. 74. Expozice Dějiny Benešova a okolí tu přibližuje vývoj města, které bylo od počátku vázané na blízké Konopiště. Archeologické nálezy a předměty připomínají život obyvatel. Nechybí klášter piaristů ani lidová kultura okolních obcí, včetně oděvů. Expozice Náš pluk vás přenesne k benešovské posádce přelomu 19. a 20. století

Otevírací doba:

Zámek Vlašim:
březen-červen, út-ne 9-12 a 13-16
červenec a srpen, každý den 9-12 a 13-17
září-prosinec, út-ne 9-12 a 13-16

Zámek Růžkovy Lhotice, 257 65 Čechčtic:
duben-říjen, út-ne 9-12 a 13-16

Pobočka Benešov, Malé náměstí 74, 256 01 Benešov:
březen-prosinec, út-so 9-12 a 13-16

KONTAKT

Muzeum Podblanicka, p.o.
Zámek 1, 258 01 Vlašim
☎ +420 317 842 927
✉ muzeumvlasim@iol.cz
✉ muzeumvlasim@seznam.cz
<http://www.muzeumpodblanicka.cz>



Muzeum Českého krasu

Beroun · Hořovice · Žebrák

Jenštejnský dům · Plzeňská brána · Geopark Barrandien
Muzeum Hořovicka · Muzeum Žebrák

Přijďte na výlet do Berouna! Sídlo našeho muzea najdete přímo na náměstí. Od nás můžete pokračovat třeba na Městskou horu za medvědy ze známého večerníčku nebo na exkurzi s naším geologem za sběrem zkamenělin.

Chcete se seznámit s oblastí Českého krasu nebo městem Berounem? Máme připravené programy, které Vám upravíme na míru. Tel.: 601 374 208



Najdete si svoji zkamenělinu v Geoparku Barrandien, venkovní expozici muzea.

Zavítejte do Geoparku Barrandien, kde si můžete najít i skutečnou zkamenělinu a odnést si ji domů. Mimoto se zde můžete dozvědět mnoho o pradávce historie naší planety i zdejším geologických lokalitách. Dotýkat se exponátů v parku je samozřejmě dovoleno a dokonce i příhodno. Geopark nabízí i ideální prostor pro odpočinek nebo občerstvení před další cestou. Expozice muzea se nacházejí v **Jenštejnském domě**. Najdete v něm přesně to, co od muzea očekáváte.

Plzeňská brána byla součástí hradebního opevnění a jedním ze čtyř vstupů do města. Víte, jak se na ni dostával branný, když vstupní dvířka byla ve výšce 7,5 metru?



Muzeum Hořovicka je nová, moderní expozice z roku 2017, kde si projdete cestu sbírkového předmětu nebo zahrajete na bicí soupravu ze smaltovaného nádobí.

Muzeum Žebrák Vás zaujme sbírkou prací J. Hněvkovského nazývaného „slovanský Gauguin“, v roce 2018 pak výstavou o 1. světové

vě válce, ke které máme připraven doprovodný program.

Velmi oblíbené jsou **exkurze do terénu se sběrem zkamenělin**. Nejčastěji vyrazíme na bohaté naleziště fosilií v opuštěných lomech u Koněprus, exkurzi lze spojit s prohlídkou jeskyní. **Přijďte k nám se školou na výlet. Tešíme se na Vás!**



KONTAKT

Muzeum Českého krasu, p. o.
www.muzeum-beroun.cz
www.facebook.com/muzeumberoun
www.facebook.com/geoparkbarrandien



Muzeum T. G. M. Rakovník

Muzeum T. G. M. Rakovník je příspěvkovou organizací Středočeského kraje, se sbírkovým fondem zaměřeným na daný region, který je prezentován expozicí v Rakovníku v Palácičku plaských cisterciáků. K rakovnickému muzeu patří také objekty Pražská a Vysoká brána.



Muzeum T. G. M. Rakovník, p. o.

Organizace spravuje několik poboček. Nejvýznamnější pobočkou muzea je **Muzeum T. G. Masaryka v Lánech** s expozicí prvního československého prezidenta, kde je prezentována také Masarykova rodina, ale i československé legie a období první republiky. V dalším lánském objektu je představena historie Českého červeného kříže a osobnost Alice G. Masarykové. **Muze-**



um **Nové Strašecí** je zajímavé keltskou expozicí s výrobou švartnových náramků a historií venkovských řemesel. **Památník Joachima Barranda** ve Skryjích vystavuje trilobity a informuje o životě významného paleontologa. **Vlastivědné muzeum Jesenice** mapuje nejméně osidlenou část středočeského regionu, bývalých sudet.



KONTAKT
 Muzeum T. G. M. Rakovník, p. o.
 Vysoká 95, 26901 Rakovník
 ☎ +420 31351623
 www.muzeumtgm.cz

Regionální muzeum v Jílovém u Prahy



Regionální muzeum v Jílovém u Prahy, známé také jako muzeum zlata, je letos doslova nabitě uměleckými i vědeckými výstavami, vzdělávacími i kulturními akcemi, ale chystá i inovativní vzdělávací programy pro školy a veřejnost.



Regionální muzeum



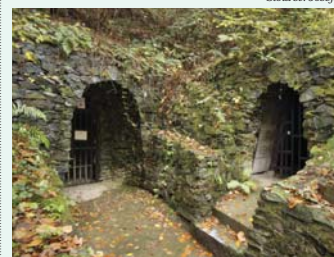
Ora et labora

Již v sobotu 7. dubna se pro návštěvníky slavnostně znovuotevře obnovená zlatá stezka „**Jílovské zlaté doly**“. Hned nato v neděli 8. dubna v 14:00 muzeum otevírá zcela novou stálou expozici „**Jílové v odlesku zlata**“, která bude již čtvrtou stálou expozicí muzea a doplní tak největší expozici zlata v ČR o historii a zpracování tohoto drahého kovu u nás i ve světě. V muzeu můžete dále zhlédnout expozici nejstarší historie regionu Jílovska **Ora et labora** („Modli se a pracuj“) o životě ve středověkém klášteře Stětí sv. Jana Křtitele na Ostrově u Davle a přilehlému sídlišti v poloze Sekanka. K Jílovému, jakožto kraji s nespoutanou a nádhernou přírodou podél řeky Sázavy, je neodlučitelně připoután svět trampingu a turistiky, což je další z témat, ke kterému patří jedna ze stálých expozic. Na počest trampingu se také každoročně na muzejním nádvoří koná **Muzejní potlach**, který letos připadá na 30. červen 2018. Nejen v muzejních prostorách však můžete naplnit svoji touhu po poznání. Nedaleko něj se totiž nachází tři stoly, které jsou od dubna do října otevřeny pro veřejnost. Jsou to **stoly sv. Josefa, sv. Antonína Paduánského a štola Halíře**, v nichž na Vás čekají nevědění zážitky. Informace o otevírací době, vstupném a podmínkách vstupu najdete vždy aktuálně na muzejním webu <http://muzeumjilove.cz/>. Tam také najdete pozvánky na výstavy, přednášky, kulturní akce a vždy aktuální muzejní programy.

Ty budou od května průběžně doplňovány vzdělávacími programy a workshopy pro školy a veřejnost, které budou provázány s muzejními expozicemi, výstavami a dalšími akcemi. Například od 1. poloviny května až do července nás čeká výstava „**Drátěný svět**“ a výstava k 60. výročí **Základní školy v Jílovém u Prahy**, přes prázdniny nás pak například čeká výstava k 110. výročí **včelařského spolku**. Na podzim se pochopitelně těšíme na akce a přednášky k oslavám výročí republiky, slavíme také **Hornický den** nebo **Mezinárodní den archeologie** a další.

Je na co se těšit a Regionální muzeum v Jílovém u Prahy se těší na Vaši návštěvu!

Štola sv. Josefa



KONTAKT
 Regionální muzeum v Jílovém u Prahy
 Masarykovo náměstí 16
 254 01 Jílové u Prahy
 ☎ +420 241 950 791
 ✉ info@muzeumjilove.cz
 📌 www.facebook.com/muzeumjilove/
 www.muzeumjilove.cz

GASK, to je zábava i poučení pro celou rodinu!

Galerie Středočeského kraje (GASK) sídlí v Kutné Hoře v budově bývalé jezuitské koleje, jejíž stavba začala v březnu roku 1667. Právě letos uplyne 350 let od položení základního kamene.

Galerie je institucí zaměřenou svou sbírkou i výstavním programem na výtvarné umění 20. a 21. století. V prostorách tří traktů ve dvou patrech jezuitské koleje probíhají výstavy proměnné a nachází se zde i stálá expozice naší sbírky **Stavy myslí / Za obrazem**, která získala prestižní cenu Gloria musaealis. Výstava je ojedinelá tím, že neřadí díla chronologicky, ale podle „Stavů myslí“.

Instituce funguje jako multikulturní centrum, které se snaží být co nejotevřenější všem návštěvníkům. Tuto myšlenku podporuje především Lektorské centrum GASK, které svoje pro-



Stálá expozice - Stavy myslí / Za obrazem



Vizuální hry



Stálá expozice - Stavy myslí / Za obrazem



GASK



Vodní pódium v zahradách

gramy koncipuje pro děti, rodiče, ale i pro seniory pomocí celodenních mezigeneračních dělen.

Děti nadchne hlavně prostor vizuálních heren, které jsou koncipovány tak, aby rozvíjely kreativní stránku nejmenších návštěvníků. Hernám je věnováno celé jedno patro severního křídla. Nejoblíbenější atrakcí je lezecká stěna, která je inspirována obrazem Pieta Mondriana.

Otevřeno:
 Úterý - neděle 10.00 - 18.00 hod.

KONTAKT
 GASK
 Galerie Středočeského kraje, p. o.
 Barborská 51-53, 284 01 Kutná Hora
 www.gask.cz



Muzea a galerie Karlovarského kraje v roce 2018



Galerie umění Karlovy Vary

Galerie umění Karlovy Vary, příspěvková organizace Karlovarského kraje

Přijďte se podívat na reprezentativní výstavní retrospektivu významného českého výtvarníka, performera, hudebníka a politika Milana Knížáka, nazvanou ŽÍT JINAK (9. 3.–22. 4.). Také si nenechte ujít unikátní výstavu ze sbírky soukromého sběratele, která je zaměřena především na tvorbu ruských umělců, žijících v Sovětském svazu, a také těch, kteří emigrovali do zahraničí – RUSTÍ NONKONFORMISTÉ DRUHÉ POLOVINY 20. STOLETÍ (3. 5.–24. 6.).

Stěžejní akcí roku bude 100 LET 100 DĚL 100 UMĚLCŮ 100 OSUDŮ. Co je tento rok lepšího, než navštívit výstavní projekt k 100. výročí založení Československa? Neváhejte a přijďte se podívat na tento výstavní projekt. V rámci výstavy zde můžete nalézt 100 děl českých a slovenských umělců za sto let převážně minulého století.

www.galeriekvary.cz

Interaktivní galerie Becherova vila

Srdčně Vás zveme na výstavu Kamila Lhotáka PŮVAB VŠEDNÍCH VĚCÍ A DNÍ (1. 7.–23. 9.), která vám nabídce rojímavé, humorné i emotivní příběhy člověka 20. století. Můžete si zde prohlédnout krajinná zátiší, obrazy ze světa sportu či z prostředí civilizace okouzlené technickými vymoženostmi.

www.becherovavila.cz

Galerie výtvarného umění Cheb, příspěvková organizace Karlovarského kraje

Nabízí výstavu POEZIE VŠEDNÍHO DNE VE FOTOGRAFII (4–6). Výstava, která je věnována jistému proudu konce 50. a začátku 60. let. Dále monografickou výstavu slavného grafika pražského původu – HUGO STEINER - PRAG, (7–9). Na konci roku se můžeme těšit na MALOVANÉ DÍVADELNÍ OPONY (10–12).

www.gavu.cz



Muzeum Karlovy Vary

Retromuseum Cheb

Nabízí výstavu věnovanou produkci významných podniků před rokem 1989, která určovala dobový design spotřebičů ETA HLINSKO a JITONA SOBĚSLAV.

www.retromuseum.cz

G 4-galerie fotografie, příspěvková organizace Karlovarského kraje

FOTOGRAFIE ZA C. K. MOCNÁŘSTVÍ (do dubna 2019)

Přijďte navštívit krásnou dlouhodobou expozici Galerie 4, která je věnována 100. výročí založení Československé republiky. Kromě fotografií zde můžete vidět také dobové pomůcky a zařízení tehdejších fotokomor a řadu fotografických přístrojů.

V krátkodobých expozicích můžete navštívit např. výstavy Vladimíra Židlického, Sary Saudkové, Roberta Vana, Tona Stana, ad.

Známe jsou také workshopy, dílny pro děti, mládež a dospělé.

Od 6. do 9. 6. proběhne 16. ročník festivalu uměleckých projektů s mezinárodní účastí CHEBSKÉ DVORKY. Při návštěvě tohoto festivalu můžete narazit kromě výstav také na hudební skupiny, divadla pro děti i dospělé. Nedílnou součástí festivalu jsou módní přehlídky a workshopy pro celou rodinu.

www.galerie4.cz

Muzeum Karlovy Vary, příspěvková organizace Karlovarského kraje

Až se budete rozhodovat, kam vyrazit s rodinou, neváhejte nás navštívit. Naše zbrusu nová expozice se snaží nejen poučit, ale také pobavit. Je zde přehlídka unikátních sbírek, ale jsou zde také exponáty, kterých se dotknout prostě musíte. Najdete zde zábavná kukátka, v nichž spatříte nečekané. Těšit se můžete i na interaktivní prvky a kvízy pro děti a dospělé.

www.kvmuz.cz



Figurína přežít v expozici numismatiky Jáchymov

Muzeum v Jáchymově

Až budete váhat, zda lze spojit lyžování s prohlídkou Královské mincovny, vězte, že jde o ideální kombinaci a nudit se rozhodně nebudete. Muzeum nabízí poutavou expozici umístěnou v renesančním objektu.

www.kvmuz.cz/muz/muzeum-kralovska-mincovna-jachymov

Muzeum Sokolov, příspěvková organizace Karlovarského kraje

Přijďte se podívat na výstavu, která vám přiblíží módu a bytové doplňky začátku 20. století, této výstavě bude věnována i muzejní noc dne 1. 6., kde si budete moci některé kousky oblečení vyzkoušet a vyfotit se v nich. Milena Drtinová-ZPĚT STO LET, 4. 4.–24. 6.

Výstava SOKOLOVSKÁ OSMIČKA, 20. 6.–7. 10., vám připomene osmičkové výročí nejen 20. století.

Vezměte do muzea i své děti a přijďte se pobavit na výstavu lega, na které můžete spatřit více jak 400 m² fenomenální stavebnice. Součástí výstavy bude také hra pro děti i hravě dospělé. SVĚT KOSTÍČEK, 17. 10. 2018–20. 1. 2019. Těšíme se na vás.

www.omks.cz

Muzeum Cheb, příspěvková organizace Karlovarského kraje

Zveme vás do výstavního sálu Muzea Cheb, kde budete moci spatřit obrazy a knihy známé všestranné plzeňské výtvarnice Jany Vackové, LITOHŘÁDKY A JINĚ...., 2. 3.–20. 5. V sobotu 24. března proběhne v prostorách Muzea Cheb již 19. VELIKONOČNÍ JARMARK. Tímto vás srdečně zveme do muzejní expozice, kde bude na vás čekat více než čtyřicet zastavení věnovaných tradičnímu řemeslu a rukodělné výrobě.

www.muzeumcheb.cz

www.zivykraj.cz



Živý kraj



Mincovna Jáchymov



Muzeum Karlovy Vary

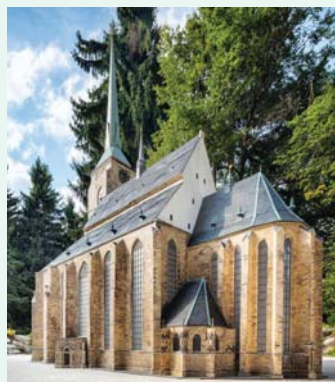


Světový unikát Park Boheminium: Užijte si celou Českou republiku na jednom místě

Víte, kam míří každý sedmý návštěvník Karlovarského kraje? Do parku Boheminium v Mariánských Lázních, čtvrtého největšího parku miniatur v Evropě! Ten je unikátní nejen svým jedinečným zasazením do přírody, ale i širokou nabídkou do detailu propracovaných modelů českých památek v měřítku 1:25. Není tak divu, že si ho ročně prohlédne přes 110 000 lidí a stal se po právu nejnavštěvovanější atrakcí v celém kraji.



Hrad Karlštejn



Katedrála svatého Bartoloměje



Hrad Bezděz



Ještěd

Karlštejn, Ještěd, zámek Červená Lhota, letohrádek Hvězda či zámek Český Krumlov. To je jen krátký výčet ze sedmi desítek dokonalých miniatur významných stavebních a technických památek z celé České republiky.

Výlet do parku Boheminium udělá radost všem. Park se nachází na vrchu Krakonoš, kam návštěvníky dopraví i lanovka či MHD, navíc ho obklopují lesy a louky. Stačí vstoupit a starosti a stres se jako záchrakem vypaří.

Boheminium ale nenabízí jen pastvu pro oči, je také ideálním místem pro praktické vzdělávání



Zámek Červená Lhota

děti. Kde jinde si zájemci mohou prohlédnout detaily jednotlivých staveb ze vzdálenosti jednoho metru. To je ostatně věc, která láká tisíce turistů všech věkových kategorií. Každoročně je navíc připraveno víc jak pětadvacet atraktivních akcí, pro děti i dospělé.

Přijďte se k dalším spokojeným návštěvníkům miniaturoparku Boheminium a užijte si to nejlepší z Mariánských Lázní! Na mezinárodních cestovatelských, dovolenkových a turistických serverech je park hodnocen velmi vysoko. Například na TripAdvisor je to známka 4,5 z 5, což potvrzuje Certifikát výjimečnosti, který park obdržel. A na Facebooku je návštěvníky hodnocen dokonce známkou 4,8 z 5.

Otevírací doba:
každý den, včetně státních svátků a víkendů
od 10 do 18 hodin, a to celoročně.

KONTAKT

Park Boheminium
www.facebook.com/boheminium
www.boheminium.cz

JAN BECHER MUZEUM



Nestačí ji vidět... Nestačí ji cítit... Musí se OCHUTNAT!

Navštivte Jan Becher Muzeum v centru Karlových Varů, kde se Becherovka od roku 1867 po dlouhých 143 let vyráběla.

Přímo v prostorách muzea jsme pro Vás připravili milé překvapení: ochutnávku nejen výtečné Becherovky, ale i ostatních produktů firmy Jan Becher. Provedeme Vás naší bohatou expozicí včetně zrekonstruovaných sklepních prostor a ukážeme Vám množství dobových exponátů a fotografií.

A protože přesné složení Becherovky je již více než 210 let tajemstvím, pozveme Vás na projekci filmu, který Vám možná odhalí některá tajemství výroby tohoto magického likéru ze srdce Evropy.



Otevírací doba:
Muzeum:
úterý–neděle 9.00–17.00
Prodejna:
pondělí–neděle 10.00–18.00

KONTAKT

Muzeum Jan Becher
+420 359 578 142
E-mail: vstupy@pernod-ricard.com
www.becherovka.cz



Muzeum Českého ráje v Turnově Příběh Tibetu

Výstava Příběh Tibetu zavede návštěvníka do tibetské kultury, na území Centrálního Tibetu, ale také na rozsáhlá území vlivu tibetské kultury, který sahá od himálajského regionu po dnešní Čínu a Mongolsko.



Téma lamaistického Tibetu a Hedvábné stezky v sobě skrývá mnoho zajímavého a tajuplného. Mezi nejvýznamnější artefakty této úžasné kultury patří malba Buddhy z 18. století z Tibetu, portrét vysoce postaveného mnicha pocházející z letního sídla mandžuských císařů dynastie Čching či nádherně zdobená zláčená plastika bohyně Tary. Kromě chrámových maleb a rituálních předmětů výstava přiblíží i náboženskou lidovou tvorbu v podobě drobných maleb a hliněných obětín. Dětské návštěvníky určitě zaujme zdobený model jaka – nejdůležitějšího zvířete Himalaje, tedy alespoň pro domorodce. Výstava nezapomene ani na historii Tibetu od poloviny prvního tisíciletí

n.l. po současnost, základní koncepty tibetského buddhismu a jeho šíření, a též na buddhistickou ikonografii, zejména se zobrazením slavných učitelů. Buddhy, bódhisattvů, ochránců učení a ženských božstev. Druhá část výstavy bude instalována v Klenotnici. Návštěvník si detailně prohlédne luxusní sbírku hliněných reliéfních obětín chacha, klášterní tisky s ochrannými motivy, amulety, buddhistické růžence. Své významné místo tu mají šperky, zbraně, drobné sošky, nomádské nože, křesadla, zámky ad. Mezi neatraktivnější exponáty se řadí barevné rituální chrámové masky z lakované papíroviny (papiermaché), které se používají při chamových tancích a jsou historickou součástí rituálního oděvu tanečnicků. Exponáty na výstavu zapůjčilo Náprstkovo muzeum Praha a světově uznávaná tibetoložka PhDr. Zuzana Ondomšiová, Ph.D.

Výstavní sál muzea / Klenotnice / 28. 2. – 27. 5. 2011



KONTAKT

Muzeum Českého ráje v Turnově
Skálava 71, Turnov
☎ +420 481 322 106
✉ mail@muzeum-turnov.cz
www.muzeum-turnov.cz

Lázně plné umění

Oblastní galerie Liberec patří mezi největší galerie v České republice. Její sbírky zahrnují umělecká díla od pozdního středověku až po současnost prakticky z celé Evropy vystavené v několika stálých expozicích. Galerie sídlí v impozantní historizující budově bývalých městských Lázní, která nedávno prošla nákladnou a zdařilou rekonstrukcí. Oblastní galerie Liberec není klasickou „akademickou“ galerií určenou pouze pro milovníky umění, galerie je skvělou volbou pro Váš volný čas!



Eduard Charlemont: Kuchařka

Malíř Eduard Charlemont (1848-1939) sehrál významnou roli při tvorbě sbírky libereckého velkopřemyslníka Heinricha Liebiega. Charlemont byl znalec pařížských ateliérů a galerií a Liebiegoví radil při nákupu uměleckých děl. A radil dobře! Liebiegova sbírka, která je dodnes v majetku liberecké galerie a značná její část je vystavena ve stálé expozici, patřila na konci 19. století k tomu nejlepšímu, co soukromé sbírky v Rakousku-Uhersku mohly nabídnout. Jsou v ní za-

stoupení rakouští, němečtí a francouzští malíři a dobře zachyceno období těsně před nástupem impresionismu.

Výstava, která vznikla ve spolupráci s Národní galerií v Praze, představí od 17. 5. do 2. 9. 2018 nejenom tvorbu malíře Eduarda Charlemonta, ale rovněž jeho bratrů, malíře Huga (1850-1939) a sochaře Theodora (1859-1938). Jejich práce pak výstava zasadí do kontextu předních střeoevropských umělců, jako byl například V. Brožík, V. Hynais, J. V. Myslbek ad. Projekt bude mít i část kulturně historickou, protože ukáže automobil Theodora Liebiega ml. Benz-Viktoria ze sbírek Národního technického muzea v Praze, jako jedno z prvních aut na českém území vůbec.



Automobil Benz Viktoria z roku 1893 (Foto a sbírka © Národního technického muzea)

Otevřeno denně:
mimo pondělí od 10 do 17 hodin,
každý čtvrtek do 19 hodin.
Každý čtvrtek vstup zdarma!

KONTAKT

Oblastní galerie Liberec
Masarykova 723/14, Liberec
☎ +420 485 106 325
✉ oblgal@ogl.cz
www.ogl.cz

Vlastivědné muzeum a galerie v České Lípě

Letos otvírá novou část historické expozice, pořádá velkou výstavu k výročí republiky a tematickou muzejní noc.



Vlastivědné muzeum a galerie v České Lípě sídlí v areálu bývalého augustiniánského kláštera, založeného v roce 1627 Albrechtem z Valdštejna. Muzeum představuje návštěvníkům Českolipsko kompletní vlastivědnou expozici v prvním poschodí. V letošním roce bychom v této části rádi představili veřejnosti novou expozici vztahující se k období let 500 až 1750. Součástí budou i interaktivní a edukativní prvky určené pro rodiny s dětmi nebo školáky. Slavnostní zahájení proběhne 18. 5. Přírodovědná část expozice ukazuje geologickou minulost, živočichy i rostliny regionu. Knihovna českolipského muzea a galerie soustřeďuje kromě odborné literatury sbírkové knihy, mapy, hudebniny, textilní vzorníky a rukopisy.

Exotické přírodovědné expozice v přízemí kláštera představují svět živočichů od hmyzu až po velké plazy, ptáky a savce z různých oblastí světa. Zprístupněny jsou i mineralogické sbírky a veselby z egyptských pyramid přibližují život faraonů. V přízemí budovy můžeme také nahlédnout do chalupářského života známého herce Vladimíra Menshika.

Loretánskou kapli ze 17. století obklopuje ambít se Svatými schody s Kaplí Nejsvětější Trojice. Dnes tyto prostory slouží k pořádání výstav, koncertů a svateb. Letos zde pořádáme celoroční

výstavu nazvanou „100 let“, která má za cíl seznámit návštěvníky s historií uplynulého století na Českolipsku. Slavnostní zahájení proběhne 10. 5. Součástí této výstavy bude i řada doprovodných akcí, jako koncert pro republiku, historická konference, aktivity pro školy, divadelní představení, ale především v podobném duchu laděná Republiková muzejní noc 9. 6.

Za návštěvu stojí i naše tři pobočky. Visecká rychta v Kravářích u České Lípy, největší roubený obytný stavení v Čechách s expozicí lidové architektury a způsobu života na venkově. V Doksech je možné navštívit další z poboček muzea. Památník K. H. Machy. Expozice je věnována tomuto básníkovi, ale také vývoji rybníkářství a rybářství na Českolipsku. Archeologické muzeum „Šatlava“ v České Lípě se nachází v objektu bývalého městského vězení, kde je instalována expozice jeskynní archeologie a expozice o archeologii města Česká Lípa a historii českolipského hrdeňského práva.



Otevírací doba:

leden – únor zavřeno
březen – duben: stř-ne 9-12 hod. a 13-17 hod.
květen – září: út-ne 9-12 hod. a 13-17 hod.
říjen – prosinec: stř-ne 9-12 hod. a 13-17 hod.
Průměrná doba prohlídky - 2,5 h

KONTAKT

Vlastivědné muzeum a galerie
Nám. Osvobození 297/1, 470 01 Česká Lípa
☎ +420 487 824 145
✉ muzeumcl@muzeumcl.cz
www.muzeumcl.cz

MUZEJNÍ NOC POD JEŠTĚDEM 2018

JABLONEC
NAD NISOU

VRATISLAVICE
NAD NISOU

LIBEREC

MUSEUM SKLA A BIŽUTERIE
V JABLONCI NAD NISOU

SKODA
MUSEUM

LÁZNĚ
OBLAŠŤ GALERIE LIBEREC

MUSEUM ŠATLAVA
ČESKÁ LÍPA

TECHNICKÉ MUSEUM
LIBEREC

PÁTEK 18. KVĚTNA
18.00 – 24.00
VSTUP ZDARMA

Přijď v kostýmu a vyhraď!

Muzejní noc pod Ještědem je tradiční akce, během které můžete ve večerních hodinách zdarma navštívit instituce muzejního typu a zažít bohatý doprovodný program. Do muzeí a galerií je bezbariérový přístup. Akce je podporována Ministerstvem kultury ČR, Libereckým krajem, Statutárním městem Liberec a Statutárním městem Jablonec nad Nisou.





Městské muzeum v Mimoně

Městské muzeum se nachází v zrekonstruované historické budově původního špitálu, kde je pro návštěvníky připravena stálá expozice zaměřená na historii a přírodu Mimoně a jejího okolí.

Venkovní prostor doplňuje bylinná zahrada a opravená socha sv. Jana Nepomuckého, která stávala na Písečném mostě. Raritou je umrlčí komora zachovalá v původním stavu.

V prvním patře a podkrovní muzea se pak střídají různé tematické výstavy. V roce 2018 se můžete těšit například na výstavu ohýbaného nábytku Thonet, který má v Mimoně svoji historii, dále rodinnou interaktivní výstavu Hry a klamy, výstavu panenek a kočárků, či plánujeme výstavu obrazů Káji Saudka. Konec roku pak uzavře již tradiční výstava betlémů. Mimo výstav probíhá



Galerie muzea

hají v prostorách muzea také různé doprovodné akce jako jsou besedy či koncerty. Podrobné informace o probíhajících akcích a výstavách naleznete na webových stránkách muzea.

V budově Městského muzea se také nachází Turistické informační centrum, kde si návštěvníci mohou zakoupit různé upomínkové či sběratelské předměty a dostanou tipy na výlety do okolí.

V těsné blízkosti muzea se pak nachází areál Kaple Božího hrobu, který je pro návštěvníky otevřen od června do září, a to vždy o víkendech za doprovodu průvodce. Návštěvu lze ale po předchozí domluvě zorganizovat v průběhu celého roku. V letních měsících jsou v kapli pořádány koncerty. Program naleznete na webových stránkách muzea.

Městské muzeum
V Lukách 101, 471 24 Mimoně
☎ +420 725 854 377
✉ muzeum@mesmimone.cz
www.muzeummimone.cz



Muzeum skla a bižuterie v Jablonci nad Nisou

Muzeum je jediným muzeem v České republice specializovaným na sklo a bižuterii. Založeno bylo roku 1904.

Hlavní budovu muzea je secesní dům na adrese U Muzea 398/4 u jihovýchodního rohu Dolního náměstí. Nabízí dvě stálé expozice: **Nekonečný příběh bižuterie a Čarovná zahrada – České sklo sedmi století**. Konají se zde též tematické výstavy a programy pro veřejnost. Součástí muzea je i odborná knihovna, prodejna skla, bižuterie a publikací, ateliér pro dílny a workshopy. Nabízí i komponované, naučné a tvůrčí programy pro školní skupiny.

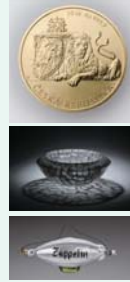


Foto: Archiv muzea

MUZEUM SKLA A BIŽUTERIE V JABLONCI NAD NISOU
U Muzea 398/4
466 01 Jablonec nad Nisou
☎ +420 483 369 011
✉ info@msb-jablonec.cz
f www.facebook.com/msbjablonec
www.msb-jablonec.cz

TIP NA RODINNÝ ČI ŠKOLNÍ VÝLET DO JIZERSKÝCH HOR

Sklářská osada Kristiánov se nachází v jediné zachovalé stavení kdysi významné sklářské osady Kristiánov, tzv. Liščí boudě, uprostřed

Jizerských hor, kde najdou návštěvníci interaktivní expozici o historii tohoto místa. Součástí prohlídky je program pro děti – hledání pokladu čaroděje Tamanna. Od hlavní budovy sem vede naučná stezka Cestou jizerskohorských sklářů. Na místě čeká na návštěvníky prodej občerstvení a suvenýrů.



Střežným expozitorem zistal trojrozměrný model celé osady Kristiánov v době její největší slávy. Foto Martin Koubaek.

Otevírací doba:
od května do října 2018

SKLÁŘSKÁ OSADA KRISTIÁNOV
Bedřichov č.p. 52, 468 12 Bedřichov
☎ +420 483 369 011, 602 872 649
✉ info@msb-jablonec.cz

Galerie moderního umění v Roudnici nad Labem



Galerie představuje významné kulturní a společenské centrum Roudnice nad Labem i Podřipska. Je příspěvkovou organizací Ústeckého kraje a členem Rady galerií ČR a Asociace muzeí a galerií ČR.



Galerie moderního umění v Roudnici nad Labem sídlí od roku 1965 v bývalé jízdně ložkoviczkého zámku v Roudnici nad Labem, která byla postavena v poslední čtvrtině 17. století italským architektem Antoniem Portou. Zaklenutý interier budovy, již v modernistickém duchu rekonstruoval architekt Pavel Mošfák, vytvořil působivé prostředí pro stálou sbírku galerie. Za její „rodinné stříbro“ lze považovat soubor 60 obrazů Antonína Slavíčka ze sbírky roudnického mecenáše a zakladatele galerie Augusta Švagrovského.

Osvícený sběratel vytvořil kvalitní sbírku umění, jejíž jádro představuje kolekce obrazů z přelomu 19. a 20. století. Vedle Antonína Slavíčka jsou v ní zastoupeni například i malíři Miloš Jiráněk či Antonín Hudeček. Díky Augustu Švagrovskému vznikla třetí nejstarší galerie na našem území. Sbirka dnes obsahuje více než 3.500 uměleckých děl. Vstupní část stálé expozice soustřeďuje vybraná díla ze Švagrovského sbírky. Návštěvníci se zde mohou seznámit také s díly významného roudnického rodáka – malíře Otakara Nejedlého, který se proslavil sérií obrazů s exotickou tematikou z pobytu na Ceylonu a v Indii v letech 1909 až 1911. Velký nástup moderní krajinoomalby střídá pohled do dalších období vývoje umění, v němž se střídaly jednotlivé výtvarné směry a tendence od

expressionismu a kubismu po surrealismus. Na tuto linii později navázaly aktuální sběry umění ze šedesátých let. Jádro expozice tak tvoří například výjimečná díla Emila Filly, Jana Zrzavého, Františka Janouška, Františka Muziky, Zdenka Sklenáře, Kamila Lhotáka, Mikuláše Medka či Jiřího Johana. Vedle stálé expozice, která prochází občasnými proměnami tak, aby se postupně mohla prezentovat i další výjimečná díla skrytá v depozitářích, poskytuje galerie prostor i proměnným výstavám.

VÝSTAVY
Jiří Franta & David Böhm / Sbirky jinak / před, za, skrz, v (Z cyklu Pohledy do sbírek)
22. února – 15. dubna

Jaro/Československá výtvarná scéna 1966–1968 (Z cyklu Téma)
26. dubna – 10. června

Cubr – Hrubý – Pokorný (Z cyklu Architektura)
26. dubna – 3. června

Národ sobě (Z cyklu Genius Loci)
21. června – 9. září

Ondřej Basjuk (Z cyklu Jiné světy)
21. června – 2. září

Otevírací doba:
úť-ne: 10–17 hod., zavírání den: pondělí
Vstupné: plně: 60 Kč (dospělí),
snižené: 30 Kč (děti, studenti, důchodci)
Vstup zdarma: každou 1. neděli a každý 2. čtvrtek v měsíci

KONTAKT
Očkova 5, 413 01 Roudnice n. L.
☎ +420 416 837 301
✉ galerie@galerieroudnice.cz
www.galerieroudnice.cz



Oblastní muzeum v Mostě

Mostecké muzeum sídlí v památkově chráněné budově bývalého Státního reálného gymnázia z roku 1915, jež původnímu účelu sloužila až do roku 1945. Mezi lety 1945 a 1982 tento architektonický skvost využívala Střední průmyslová škola. Počínaje rokem 1982 zde sídlí muzeum (od roku 2003 pod názvem „Oblastní“).



Zaměření muzea je především regionální. Hlavní sběrnou a badatelskou oblastí je území bývalého okresu Most s přesahy do okresů okolních. Z hlediska geomorfologického muzeum sleduje tři významné krajinné celky – Krušné Hory, západní část České středohoří a Mosteckou pánev. Nejrozsáhlejší expozice je věnována přírodě Mostecka. Seznamuje s bohatstvím přírody v regionu a její nejzajímavější složkou jsou stylizované úseky krajiny s preparáty a modely obratlovců. Druhá část expozice dává nahlédnout do nejstarší historie Země – nabízí ke shlédnutí početné vzorky minerálů a hornin, zkameněliny rostlin a živočichů či modely pravěkých zvířat. Zvláštní pozornost věnuje mostecké muzeum památce baronovi Ulriky von Levetzow, kterou si básník Johann Wolfgang Goethe vyvolil za svou poslední múzu. Její pozůstalost včetně repliky Ulričina pokoje třebívického zámku zpřístupňuje další z expozic.

Zatím nejnovější ze stálých výstav – etnografická – se zabývá krušnohorskými řemesly a životem horských obyvatel. Zařízené světlice a dílny představují všední život, domácí práce i typická řemesla jako hornictví, punčochářství, krajkářství či hračkářství. Expozice nabízí také pohled

Oblastní muzeum v Mostě
PŘÍSPĚVKOVÁ ORGANIZACE ÚSTECKÉHO KRAJE

na kouzelnou krušnohorskou vánoční atmosféru s betlémý, kourčícími panáčky a pyramidami. Celoročně muzeum nabízí bohatý program, složený z výstav, přednášek a dalších veřejných akcí, o nichž pravidelně informuje prostřednictvím webových stránek či facebooku. Mezi nejoblíbenější události tradičně patří Muzejní noc, Mezinárodní den archeologie nebo Fler jarmark. Na výstavní plán navazují také víkendové exkurze pro veřejnost, workshopy, letní příměstské tábory nebo komentované přírodovědné vycházky do terénu. V pokladně lze zakoupit publikace s regionální tematikou, pohlednice, turistické známky a nálepky, repliky historických skleněných nádob a řadu dalších drobností.

Výběr z programu na rok 2018:
19. 5. ZdrAví – festival zdravého životního stylu
2. 6. tradiční Flerjarmark
25. 5. Muzejní noc na téma „Osudové osmičky“, věnovaná 130. výročí založení muzea
20. 10. Mezinárodní den archeologie

Otevírací doba:
úťerý-pátek: 12–18 hod., sobota, neděle: 10–18 hod.
Výpravy nad 10 účastníky po předchozím objednání lze také v úťerý až pátek od 8 do 12 hod.
Zavřeno: v pondělí; dále 24. 12. 31. 12. a 1. 1.

KONTAKT
Čsl. armády 1360/35, Most
☎ +420 476 442 111
✉ info@muzeum-most.cz
www.muzeummost.cz

Region plný muzeí – to je Ústecko



Ústí nad Labem a jeho bezprostřední okolí nabízí širokou škálu různě zaměřených muzeí. Na prahu nové turistické sezóny Vás seznámíme s novinkami, které pro Vás některá z nich chystají.



Muzeum města Ústí nad Labem

Hlavní nosnou výstavou prvního pololetí v ústeckém muzeu je projekt „Milování v přírodě“. Máte zde jedinečnou možnost vidět záladnosti i pikantnosti intimního života zvířat. Nechybí interaktivní i živé exponáty. Jeden sál je věnován zesnulému orangutanovi Nuňákoví, hvězdě ústecké zoologické zahrady. 25. května proběhne velmi oblíbená „Zvířecí muzejní noc“. Výstava trvá do konce června.

Soubor lidové architektury Zubrnice

Skanzen v Zubrnici se letos zaměří mimo jiné na „osmičkovou“ výročí. Chystá pro Vás několik výstav, spojených s těmito významnými roky. První výstava bude věnována záchranné zubnického kostela. Shlédnout můžete dobové fotografie původního vybavení a inventáře. Další výstava připomene, co všechno bylo v Zubrnici zničeno špatným hospodařením. Uvidíte srovnání objektů pomocí historických a současných fotografií. Poslední výstava bude obecně-historická a připomene Vám události v Zubrnici z jednolitých osmičkových datech.

Zubnická museální železnice

Pravidelný muzejní provoz železniční turistické linky T3 na trase Ústí nad Labem Střekov – Velké Březno – Zubrnice začíná 30. března a funguje dále o všech víkendech a svátcích až do konce října. Zároveň je pro Vás připraveno několik zajímavých akcí.

2. a 3. června vyjedou parní vlaky na trase Střekov – Zubrnice a zpět jako vzpomínka na čtyřicetileté výročí od zrušení tratě Velké Březno – Loveckovice – Verneřice – Úštěk. Ke každému parnímu vlaku v Zubrnici bude zajištěna náhradní autobusová doprava historickým autobusem Škoda RTO do Loveckovic, kde bude probíhat dětský den.

28. a 29. července proběhne přehlídka historických drezin od těch nejstarších na ruční nebo nožní pohon až po ty motorové. Jedná se o obnovenou tradici po 15 letech.

Muzeum Československého opevnění Valtřovic

Jedná se o prvorepublikový bunkr z roku 1938, jehož úkolem bylo bránit Československo před nacistickými útoky. Sezóna muzea začíná v dubnu a trvá až do konce října 2018. Návštěvní den je vždy s průvodcem v dobové uniformě a s doprovodným programem. U muzea se nově nachází posezení s občerstvením, kde si mimo jiné můžete zakoupit suvenýry jako např. hrneček, magnetku nebo pohlednici.

KONTAKT
Informační středisko města Ústí nad Labem
 Mírové náměstí 1/1, 400 01 Ústí nad Labem
 ☎ +420 475 271 700
 ✉ info.stredisko@mag-ul.cz
 www.usti-nad-labem.cz

Regionální muzeum v Teplicích

Príspevková organizace Ústeckého kraje specializující se na archeologii, historii a přírodu severozápadních Čech. Sídlí v budově zámku, který se nachází v nejstarší části lázeňského města Teplice, obklopený rozsáhlým anglickým parkem.



V roce 2017 Regionální muzeum v Teplicích oslavilo 120. výročí otevření a 70 let na TEPLICKÉM ZÁMKU, jehož historie je ale mnohem starší. Sahá až do 2. poloviny 12. století, kdy česká královna Judita založila „u vod teplých“ klášter benediktinek. Za husitských válek byl klášter poškozen a do 16. století se přeměnil na panské sídlo. Za Clary-Aldringenů, kteří jej vlastnili od konce třicetileté války do roku 1945, dochází k barokní přestavbě zámeckých budov. Poslední stavební úpravy daly zámku dnešní klasicistní vzhled. Uvnitř zámeckých budov je veřejnosti zpřístupněn renesanční sál s malovaným kazetovým stropem, rokokový sál s bohatou štukovou výzdobou, umělá jeskyně z doby kolem roku 1630, jídelna pro vyšší služebnictvo či pokoje s rokokovým, empírovým a biedermeierovským vybavením. Do návštěvníckého okruhu je zahrnuto i vnitřní nádvoří zámku s význačným půdorysem klášterní basiliky a se vzácně dochovanou románskou kryptou.

Muzeum nabízí tři druhy KOMENTOVANÝCH PROHLÍDEK PRO ŠKOLY. První žaky provádí expozici pravěku a středověku na Teplicku a v Podkrusnohří, druhá je zaměřena na mineralogii a paleontologii Teplicka a třetí vede po stopách královny Judity a pozůstatcích románského kláš-

tera v Teplicích. Na prohlídku je třeba se předem objednat telefonicky 412 359 011 a 731 495 326 nebo mailem ticha@muzeum-teplice.cz. Vstupné: 20 Kč/žák, učitelský doprovod zdarma.

V první polovině roku 2018 srdečně zveme na výstavu SVĚT KOSTIČEK II., jejíž náplní je expozice rozsáhlé sbírky továrních setů ze sortimentu společnosti LEGO za posledních téměř 40 let, vlastní tvorby autora výstavy ing. Petra Šimra a exponáty dalších vystavovatelů. Pro děti je připraven plně vybavený dětský koutek ke stavení. Na výstavě platí speciální vstupné a otevírací doba: 60 Kč dospělí / 30 Kč děti (od 3 let), út-ne 10-12 a 13-17 hodin.

Na druhou polovinu roku 2018 připravuje Regionální muzeum v Teplicích ze svých sbírek DVĚ VELKÉ VÝSTAVY zaměřené na výročí událostí, které jsou spojeny s číslicí osm.



KONTAKT
Regionální muzeum v Teplicích, p.o.
 ☎ +412 359 000
 ✉ info@muzeum-teplice.cz
 www.muzeum-teplice.cz
 www.facebook.com/muzeum.teplice

Oblastní muzeum v Lounech, p.o.

Od Alexandra k Čingischánovi. Válečná tažení na Hedvábné cestě.



Oblastní muzeum v Lounech ve spolupráci s Muzeem Hedvábné cesty a Jantarové stezky a Ostravským muzeem za odborného vedení PhDr. Davida Majera představí v Lounech od 24. dubna do 22. července 2018 unikátní výstavu věnovanou válcečnickví na Hedvábné cestě. K vidění budou vzácné předměty z Číny, Indie, Persie, Turecka a dalších zemí. Skvostem bude zlatý pohár z doby Alexandra Makedonského.



Starobylá Hedvábná cesta spojovala od starověku Evropu s Dálným východem. Její hlavní větve měří mnoho tisíc kilometrů. Sloužila především k obchodním účelům, ovšem obchod nebyl zdaleka jedinou příčinou její existence.

Od východní Evropy až po jihovýchodní Asii spojovala Hedvábná cesta nejen státy ležící na její trase, ale také různé národy a etnické skupiny. Neputovalo po ní jen zboží, ale sloužila také jako komunikace, po které se šířily myšlenky, ideologie a náboženské směry. Hedvábná cesta usnadňovala dálkovou výměnu rovněž v oblasti náboženského přesvědčení, vědeckých poznatků a technologických inovací, kulturních zvyklostí, etnografických poznatků a umění.

Průběh Hedvábné cesty byl začasťe ovlivňován válcečnickvími taženímí, z nichž mnohé se staly trvalou součástí světových dějin. Lze proto tvrdit, že existence legendární transkontinentální spojnice

přispívala také k poznání rozmanitých odvětví válcečnickvího umění.

Válcečnickví události na Hedvábné cestě měly vždy přímý dopad na dějiny Evropy. Našich zemí se přímo dotkla řada válcečnickví tažení na Hedvábné cestě: boje s Avary, invaze maďarských kmenů, které zničily Velkomoravskou říši, později vpád mongolských jezdců, kteří se v roce 1241 pronhali Slezskem, Moravou, Uhrami a Balkánem, aktivity Kumánů a v neposlední řadě události související s výboji osmanských Turků v Malé Asii i na Balkánském poloostrově, jež urchovaly od konce 14. století až hluboko do novověku charakter vojenského a zahraniční politiky všech zemí střední a jihovýchodní Evropy.

Srdečně Vás zveme na návštěvu.

Text: PhDr. David Majer



Jezdecká kroužková košile ze 17. století



Zlatý pohár z doby Alexandra Makedonského



Žít pravěk

Programy pro školy v Archeoskanzenu Březno u Loun



Interaktivní programy pro školní skupiny probíhají po předchozí domluvě s vedoucím skanzenu nebo muzejním pedagogem v úterý, středu nebo čtvrtek. Pro velké skupiny (30-45 dětí) pouze ve středu, kdy je ve skanzenu dostatek lektorů. Obřím skupinám čítajícím dva autobusy nabízíme možnost dvou krátkých programů po sobě vždy pro polovinu vlavy. Druhá polovina může zatím navštívit novou komentovanou expozici stepi v Oblastním muzeu v Lounech. Na závěr celé akce vám nabízíme možnost výletu na výjimečné lokality Raná nebo Písečný vrch v doprovodu muzejních přírodovědců. Volnočasové organizace a menší skupiny (do 15 dětí) mohou po domluvě přijít i v jiné dny. Program přizpůsobíme věku, temperamentu a zavidivosti dětí od mateřských po střední školy. Doporučujeme upozornit předem děti, že se pravděpodobně ve skanzenu umažou a vhodné se proto oblékly a obuly.

Cena programů: 60,- od 6 let, 40,- do 6 let, pedagogický doprovod zdarma



NABÍDKA PROGRAMŮ

„ČUCHNOUT K PRAVĚKU“ krátký program délka 1,5 hodiny, kapacita max. 45 dětí.

Je zaměřen především na praktické činnosti a řemesla pravěku, děti si mohou vyzkoušet řadu pravěckých dovedností, ale dozví se také něco o životě lidí v mladší době kamenné a o archeologii. Program zahrnuje tyto aktivity: mletí mouky na kamenných zrnotřáčkách, práce s pazourkovými nástroji, roždělávání ohně, pravěké technologie opracování kamene, lukostřelbu, společné bubnování... Činnosti se často střídají - vhodné pro velké skupiny dětí. Děti si v rámci programu vyrobí vlastní kamenný šperk.



„OCHUTNAT PRAVĚK“ dlouhý program délka cca 4 hodiny, kapacita max. 1 třída, cca 25 dětí.

Program je půldenní resp. celodenní, zahrnuje oběd a aktivity více časové náročné (výroba mazanice a hlíněné stavení, keramika, pravěké vaření, zpracování kovu a mnohé další). Děti mají možnost proniknout více do hloubky problematiky a stihnou si něco zajímavého vytvořit podle vaší volby zaměření programu. Vhodné pouze pro menší skupiny. Přesnou podobu programu a výrobek pro děti si sami zvolíte.

KONTAKT
Archeoskanzen Březno u Loun
 ☎ +420 +420 415 652 456
 www.archeoskanzenbrezno.cz

Oblastní muzeum v Chomutově



Výstavní prostory Oblastního muzea v Chomutově jsou součástí souboru nejstarších staveb města Chomutova vybudovaných na místě doloženého osídlení. Jejich zdi jsou od počátku svědky osudů města a jeho obyvatel, symbolem trvání, místem posvátným.



Kostel sv. Kateřiny

Zajímá vás gotické umění? Archeologie? Chcete dětem ukázat staré hračky? A co zakusit atmosféru vzniku Československa nebo chomutovské big beatové scény před padesáti lety? Přijďte za námi do muzea! S přáteli, s dětmi, s rodiči, se školkou nebo školou!

Chomutovské muzeum vás překvapí rozmanitostí stálých expozic i nabídkou atraktivních výstav. V historických prostorách na radnici můžete poznat gotické sochařství i kamennou plastiku regionu. V budově bývalé jezuitské koleje na vás čekají krušnohorské hračky a archeologie. Právě archeologické nálezy uvidíte i na jarní výstavě „Smrtí to nekonečí“ na radnici. Mnoho pamětníků, ale jistě i příslušníků mladší generace, přiláká do muzea unikátní audiovizuální projekt „Chomutovský underground“. Pomocí fotografií, dokumentů i různých předmětů nás přenesou do 60. a 70. let, do prostředí big beatu a undergroundu na Chomutovsku. Nenechte si ujít ani hudební překvapení – big beatový revival. Na děti jsme se letos zaměřili při přípravách Muzejní noci (9.6.), naší letní nabídkou ožví tematické příměstské tábory. Většina tuzemských muzeí však letos žije „osmičkovými“ výro-

čími. V Chomutově oslavíme 100 let od vzniku Československa velkými podzimními výstavami „Od pádu orla k českému lvu“ a „Velká válka a naše legie“.

K expozicím i výstavám chystáme bohaté doprovodné programy a zábavné pracovní listy pro školy i školky, ale také pro rodiče a prarodiče s dětmi.

Všechny informace naleznete na: www.muzeumchomutov.cz nebo na FB.



Expozice Svět Krušných hor

Otevírací doba:

Úterý–pátek 9–17 hodin

Sobota 13–17 hodin

Hvězdárská věž je přístupná

po dohodě s průvodcem.

KONTAKT

Oblastní muzeum v Chomutově, p. o.

Palackého 86, 430 01 Chomutov

☎ +420 474 651 251

Radnice, náměstí 1. máje 1

☎ +420 474 651 570

✉ sekretariat@muzeumchomutov.cz

www.muzeumchomutov.cz

Oblastní muzeum v Litoměřicích



Litoměřické muzeum se nachází v budově bývalé městské radnice ze 16. století. Jde o první renesanční stavbu v měšťanském prostředí v severních Čechách. Zachovány jsou i některé prvky interiéru – kamenné renesanční schodiště a především zasedací síň městské rady s původním kazetovým stropem a dřevěným ostěním zdobeným mj. medailony českých králů. Obojí je návštěvníkům přístupné jako součást stálé expozice.



Sbírkový muzeum reprezentují historii regionu od nejstarších dob až po 20. stol. Expozici zahajuje geologická část s ukázkami hornin, minerálů a paleontologických nálezů zdejšího kraje. Následuje oddělení archeologie, seznamující nás s osídlením Litoměřicka od prvních paleolitických lovů až po raný středověk, tedy po vybudování litoměřického přemyslovského hradu. Prohlídka dále směřuje po proudu času přes středověk k období renesance, kterou uzavírá již zmiňovaná zasedací síň. Druhé patro expozice přibližuje období od třicetileté války do roku 1945. Připomenuty jsou důležité historické momenty regionu. Pozornost je věnována také řemeslům a hospodářství typickým pro zdejší region – levínské keramice, říčnímu rybnářství, vinařství, ovocnářství, obilnářství a chmelářství.

K muzeu patří také Památník Karla Hynka Máchy. Prostor tzv. Máchovy světničky je auten-

tickým místem, kde známý básník prožil závěrečnou část svého života.

Kromě stálých expozic je možné v průběhu roku navštívit i krátkodobé výstavy a doprovodné akce pro veřejnost.

Od 19.4. 2018 představí výstava **Jak šel čas...** s muzeem starou renesanční radnici, dnes sídlo Oblastního muzea v Litoměřicích, na grafikách, starých plánech a fotografiích od roku 1860 do současnosti.



Otevírací doba

Celý týden (kromě pondělí) od 10 do 17 hod.

KONTAKT

Oblastní muzeum v Litoměřicích

Dlouhá 173, 412 01 Litoměřice

☎ +420 775 868 539

✉ info@muzeumlitomerice.cz

www.muzeumlitomerice.cz


Památník Terezín, národní kulturní památka státní příspěvková organizace



Památník Terezín vznikl v místech utrpení desetitisíců lidí původně jako Památník národního utrpení roku 1947 z iniciativy vlády znovu obnoveného Československa.

V České republice je jedinou institucí svého druhu. Jeho posláním je uchovávat památku obětí rasové a politické perzekuce v letech nacistické okupace, rozvíjet muzejní, výzkumnou a vzdělávací činnost, jakož i pečovat o místa spojená s utrpením a smrtí desetitisíců obětí vlády násilí.

V posledních letech se Památník stal významným badatelským a dokumentačním pracovištěm, kde jsou soustředěny písemné a fotogra-

fičké dokumenty, jakož i předmětné památky o osudech vězňů Malé pevnosti, terezínského ghetta, koncentračního tábora v Litoměřicích, ale i dalších věznic a koncentračních táborů v českých zemích i v zahraničí.

Památník Terezín je rovněž střediskem setkávání mládeže, pro které vzdělávací oddělení připravuje semináře a vzdělávací programy. Toto středisko je navštěvováno jak českými, tak i zahraničními studenty a pedagogy.

Objekty Památníku Terezín přístupné návštěvníkům

- Malá pevnost a Národní hřbitov
- Muzeum ghetta
- Bývalá Magdeburšská kasárna
- Modlitebna z doby ghetta a replika mansardy
- Židovský hřbitov s krematoriem
- Ruský hřbitov
- Hřbitov sovětských vojáků
- Pamětní deska u železniční vlečky
- Pietní místo u Ohře
- Kolumbárium s částí opevnění, obřadní místnosti a ústřední márníce ghetta
- Bývalá podzemní továrna Richard v Litoměřicích
- Krematorium koncentračního tábora v Litoměřicích

Stálé expozice Památníku Terezín

V areálu Malé pevnosti:

- Terezín 1780–1939
- Malá pevnost Terezín 1940–1945
- Výtvarná expozice Památníku Terezín
- Koncentrační tábor Litoměřice 1944–1945
- Milada Horáková 1901–1950
- Interniční tábor pro Němce. Malá pevnost 1945–1948

V Muzeu ghetta:

- Terezín v „konečném řešení židovské otázky“ 1941–1945

V bývalých Magdeburšských kasárnách:

- Rekonstrukce vězeňské ubikace z doby ghetta
- Hudba v terezínském ghettu
- Výtvarné umění v terezínském ghettu
- Literární tvorba v terezínském ghettu
- Divadlo v terezínském ghettu



V objektu krematoria na Židovském hřbitově:

- Úmrtnost a pohřbívání v terezínském ghettu
- V bývalé Ústřední márníci ghetta
- Ústřední márníce a pohřební obřady v ghettu

Otevírací doba

Malá pevnost:

Zimní čas – 1.11.–31.3.: denně 8:00–16:30

Letní čas – 1.4.–31.10.: denně 8:00–18:00

Muzeum ghetta a Magdeburšská kasárna:

Zimní čas – 1.11.–31.3.: denně 9:00–17:30

Letní čas – 1.4.–31.10.: denně 9:00–18:00

Krematorium:

v sobotu zavřeno

Zimní čas – 1.11.–31.3.: 10:00–16:00

Letní čas – 1.4.–31.10.: 10:00–18:00

Kolumbárium, obřadní místnosti a ústřední márníce:

Zimní čas – 1.11.–31.3.: denně 9:00–17:00

Letní čas – 1.4.–31.10.: denně 9:00–18:00

Modlitebna a replika mansardy z doby terezínského ghetta:

Zimní čas – 1.11.–31.3.: denně 9:00–17:30

Letní čas – 1.4.–31.10.: denně 9:00–18:00

Zavřeno: 24.12.–26.12. a 1.1.

Otevírací doba se mění na letní a zimní v den následující po změně času na letní a zpět (říjen a březen). Data 31.10./1.11. a 31.3./1.4. jsou tedy pouze orientační!

KONTAKT

Památník Terezín

národní kulturní památka

Principova alej 304, 411 55 Terezín

GPS: 50°30'49.775"N, 14°9'52.954"E

☎ +420 416782225

✉ pamatnik@pamatnik-terezin.cz

f www.facebook.com/TerezinMemorial

t twitter.com/pamatnikterezin

i www.instagram.com/pamatnikterezin

<http://www.pamatnik-terezin.cz>



S lucernou do labyrintu podzemních chodeb

Terezín nabízí i jiné zážitky než jen 20. století. Objevte jeho zapomenutou historii od Marie Terezie po Masaryka. Navštivte jedinečnou barokní pevnost založenou císařem Josefem II. Čeká vás nevsední zážitek.



Projděte si interaktivní výstavu o historii města, mohutné opevnění, spleité podzemí. Poznejte, jak se žilo v pevnosti. Zajděte si za zvířátky na vojenský dvorek na Kavaliru 2 nebo zavítejte na některé z našich akcí, například Josefské slavnosti, Tereziánské hry, Pirátské války a mnohé další. Zkrátka objevte neznámé a poznejte Terezín trochu jinak. Pro školy nabízíme interaktivní prohlídky na míru, zajímavé výukové programy a skutečné nevsední zážitky.



Otvírací doba:
Muzeum Terezína: denně 9:00-17:00
Prohlídky podzemí
a další expozice: úterý až neděle 10:00-16:00

KONTAKT
Návštěvnícké centrum Retranchement 5
Dukelských hrdinů 43
411 55 Terezín
☎ +420 775 711 881
✉ info@terezin.cz
www.terezin.cz



Regionální muzeum K. A. Polánka v Žatci

REGIONÁLNÍ MUZEUM
K. A. POLÁNKA
V ŽATCI

Hlavní budova muzea, Husova 678, Žatec



Doba dřevěná, doba minulá: 25. 1.–15. 4.
(Výstava dřevěných předmětů a nástrojů na jejich výrobu ze sbírky Zdeňka Nováka z Děčína).

T. G. M a armáda: 1. 2.–28. 2.
(Výstava popisuje život T. G. Masaryka, úzké propojení s československými legionáři a armádou samostatného státu. Připravena ve spolupráci s Československou obcí legionářskou.)

Hudební nástroje v dějinách: 3. 5.–26. 8.
(Výstava souboru hudebních nástrojů ze sbírky Jaromíra Růžičky z Prahy a Regionálního muzea K. A. Polánka v Žatci).

Křížová vila, Zeyerova 344, pobočka muzea



Já jsem malý koledníček...: 1. 3.–8. 4.
(Výstava kraslic ze sbírky RM Žatec. Představeny budou techniky zdobení: voskový reliéf a batika, výskrabávání, zdobení slámou nebo jezerní sítnou.

leptání zelovou vodou, patchwork, zdobení korálky, rybími šupinami nebo malování.)

Háčkované dějiny zemi českých: 19. 4.–22. 7.
(Výstava háčkovaných historických postavíček z dílny Lenky Bednářové z Vraného nad Vltavou).

Pobočka Stará papírna, Volynských Čechů 733



Z historie žateckého průmyslu
(Slalá expozice o žateckém průmyslu)

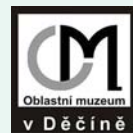
Záhady a tajemna nejen v České republice:
8. 1.–17. 3.
(Badatelská společnost Agarthar představuje „záhadná“ místa v Čechách.)

Velikonoční jarmark: 21. 3.–24. 3.
(Velikonoční dekorace, košíčky, keramika, šperky, svíčky, včelí produkty, koření, perníčky, tvořivé dílničky ad.)

Návraty lidických žen a dětí: 26. 4.–30. 6.
(Výstava o pohutých osudech lidických žen a dětí během 2. světové války, připravil Památník Lidice)

Další akce muzea:
MUZEJNÍ NOC V ŽATCI: 18. 5. 17–22.00
MUZEJNÍ POCHOD: 2. 6.

KONTAKT
Regionální muzeum K. A. Polánka v Žatci
✉ rmz@muzeumzatec.cz
www.muzeumzatec.cz
f facebook.com/regionalni.muzeum.zatec



Oblastní muzeum v Děčíně

Město Děčín je od nejstarších dob centrem labské plavby. Muzeum se může pochlubit ojedinělou stálou expozicí **Vývoj lodní dopravy na Labi**.



- Co s východním nádražím? – ukázky historických fotografií, obrazů, grafik a plánů
- 5. 4.–10. 6. 2018 – **Nepokojné světy Pavla Roučky** – výstava obrazů

Oblastní muzeum v Děčíně je od roku 1953 umístěno v bývalém loveckém zámečku Thun-Hohensteinů z 1. pol. 18. st. v centru města. Jeho součástí jsou i dvě regionální pobočky v Rumburku a ve Varnsdorfu.

Muzeum Rumburk

- **Střípky z historie** – vloni byla zpřístupněna nová expozice přibližující historii Rumburska i významné osobnosti lokality – skladatele A. Stradala, pozůstalost skladatele F. Liszta či obrazy A. Frinda.
- **Granitová krajina šluknovská** – geologie Šluknovského výběžku
- **Poklad ukrytý v rákosí** – ornitologická expozice věnovaná Velkému rybníku a rybníku Světlíku.
- Další výstavy: **Rumburská vzpoura, Betlémy, Mišeňský porcelán, Cin, Současná produkce kovových knoflíků firmy Tyssa** působící nyní ve Šluknově

Muzeum Varnsdorf

Muzeum je v současné době z důvodu rekonstrukce uzavřeno. Sídlo muzea je v náhradních prostorách. Badatelka muzea je přístupná po telefonické domluvě.

KONTAKT
Oblastní muzeum v Děčíně, p. o.
Čsl. mládeže 1/31, 405 02 Děčín IV
☎ +420 412 532 560 (přímá linka – feditel, fax)
+420 412 531 549 (ústředna)
✉ info@muzeumdc.cz
www.muzeumdc.cz

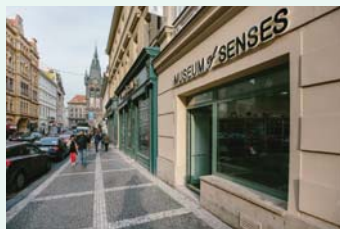


Muzeum Smyslů

Nově otevřené interaktivní Muzeum Smyslů otevřelo své brány široké veřejnosti v Praze, v Jindřišské 20 v památkově chráněném domě Harrachova Paláce.



MUSEUM of SENSES



Muzeum nabízí nepřehledné množství optických iluzí, které prověří Vaše smysly. Prostor Muzea je rozdělený do patnácti místností, které obsahují přes 40 exponátů. Mezi exponáty mimo jiné objevíte místnost, ve které se během vteřiny změníte z obra na trpaslíka a naopak. Po procházce na pískových dunách Sahary si můžete odpočinout na dětní tolik oblíbeném fakirově loži, ze kterého po zmáčknutí zeleného tlačítka vyjedou asi osm centimetrů vysoké hřebíky. Až do této chvíle jste byli přesvědčeni, že voda teče vždycky jenom dolů? Že to vždycky tak úplně pravda není se na vlastní oči přesvědčíte v místnosti s levitujícím pramínkem vody. Oblíbenou částí muzea je i Vortex tunel, který otestuje Vaši schopnost rovnováhy.

Muzeum je vhodné pro rodiny s dětmi, ale i školní skupiny. Během celého roku nabízí muzeum doprovodné programy a kreativní dílničky pro školní skupiny, které jsou tématicky zaměřené.



Pro školní skupiny nabízí muzeum nejekonomičtější vstupné a to 100 Kč za žáka.

KONTAKT

Muzeum Smyslů
Jindřišská 20
110 00 Praha
www.facebook.com/Muzeum-Smyslu
www.muzeumsmyslu.cz

Objednávky pro rezervaci školní skupiny posílejte prosím na:
teresa@museumofsenses.com

Muzeum filmových legend nyní na dvou místech

V Poděbradech a nově i v Praze najdete jedinečné Film Legends Muzeum, unikátní projekt svého druhu v Evropě. V Praze na vás čekají postavy z legendárních akčních i hororových filmu z produkce Walta Disneyho jako třeba Batman, Větrlec, James Bond nebo Predátor.



Sběratelská kolekce Johnny Wolfa čítající stovky exponátů, postav, soch, kostýmů a replik zbraní ohromí každého fanouška těchto filmových žánrů. Věrohodná úroveň více jak 900 exponátů různých velikostí vás nadchne stejně jako sběratelský obchod se suvenýry.

Součástí obou muzeí jsou kamenné obchody Statue Collectibles specializující se kromě suvenýrů i na sběratelské sochy, figurky a repliky. Obchod má své kořeny v úspěšném e-shopu www.statue.cz, který zásobuje fanoušky popkultury jen těmi nejkvalitnějšími výrobky předních světových výrobců jako jsou Sideshow, Hot Toys, Enterbay, Prime 1, ECC, Weta a dalších.

V muzeu najdete jedinečný svět nejslavnějších hollywoodských filmových, komiksových a pohádkových hrdinů, které zná a miluje celý svět. Z posledních filmové doby tady najdete postavy z filmů Star Wars, Avatar nebo Iron Man.

Součástí muzea v Praze je také projekce, dětský koutek, samostatná expozice věnovaná hororů a další překvapení. Těšit se můžete na pravidelné nejen víkendové programy v doprovodu živých filmových postav.

FILM LEGENDS MUZEUM je místem nejen pro celou rodinu, ale skvělou destinací pro školní či firemní exkurze. Nabízí zvýhodněné hromadné vstupné pro skupiny nad 15 návštěvníků (u škol a školek doprovod zdarma, v ceně komentovaná prohlídka) Pro bližší informace a domluvení termínu hromadné návštěvy poděbradského muzea, volejte 777 603 603 či pište na emailovou adresu filmlegendsmuseum@gmail.com.

Pro bližší informace a domluvení termínu hromadné návštěvy pražského muzea, volejte 608 279 279 či pište na emailovou adresu filmlegendsmuseum@gmail.com.

Běžná otevírací doba
ne-čt 9:00-18:00 hod., pá-so 9:00-19:00 hod.
Otevřeno je 7 dní v týdnu včetně svátků.

Rodinné vstupné
2 +2: 590 Kč, jednotlivci zaplatí 190 Kč.



KONTAKT
Film Legends Museum Poděbrady
Jiřího náměstí 36, 290 01 Poděbrady
☎ +420 777 603 603
☎ +420 731 484 779
✉ filmlegendsmuseum@gmail.com

Film Legends Muzeum Praha
Sokolovská 1207/226, 190 00 Praha 9
☎ +420 608 279 279
✉ filmlegendsmuseum@gmail.com
www.filmlegendsmuzeum.cz

Muzeum Policie České republiky



Muzeum Policie České republiky sídlí v areálu pražského Karlova, který byl založen roku 1350 českým králem a pozdějším římským císařem Karlem IV. O zřízení Muzea Policie České republiky bylo rozhodnuto v roce 1990 a expozice byla pro veřejnost otevřena dne 12. dubna 1991.



Toto muzeum objektivně dokumentuje historii, vývoj a činnost bezpečnostních sborů na území bývalého Československa od doby jeho vzniku po současnost, kriminalistiku a známé kriminalistické případy, věnuje se i dopravní a letecké službě i pohraniční policii. Návštěvník muzea projde křížovou chodbou, která se skládá ze čtyř částí. První část je věnována historii četnictva a policie na našem území v letech 1850-1938. V závěru této části návštěvník prohlédne vybavenou četnickou stanici. Druhá část chodby je věnována expozici z let 1939-1945, činnosti našich bezpečnostních složek na území Protektorátu Čechy a Morava, ale i při nuceném nasazení v Německu. Třetí část expozice navazuje vznikem SNB - Sboru národní bezpečnosti. Závěrečná, čtvrtá část křížové chodby se zaměřuje především na vývoj veřejné bezpečnosti od 60. do 90. let 20. století.

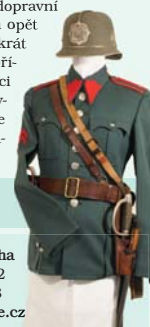
Další části expozice najdeme v přilehlých sálech. Prvním je sál Policie České republiky, který prezentuje a dokládá činnost naší současné policie. Další sál je věnován vývoji a činnosti dopravní služby od roku 1919 do současnosti.



Malí návštěvníci si mohou ověřit svoje znalosti dopravních předpisů na počítačové hře, starší se pak mohou věnovat sledování simulačních programů dopravních situací. V sále jsou umístěny i historické jednostopé dopravní prostředky používané bezpečnostními sbory - prvorepublikové jízdní kolo a poválečná Jawa „Pérák“. Sousední sál je věnován dopravní nehodovosti a je doplněn opět několika stroji, tentokrát výhradně motorovými. V přízemí najdeme také expozici kriminalistiky, interaktivní moduly a přístroje, kde je možné si práci kriminalistů vyzkoušet.

Otevřeno:
út-ne 10-17 hod.

KONTAKT
Muzeum policie Praha
Ke Karlovu 1, Praha 2
☎ +420 224 922 183
www.muzeumpolicie.cz





Muzeum hlavního města Prahy

nabízí programy pro školní a zájmové dětské skupiny, ale i pro rodiče s dětmi



Hlavní budova na Florenci (Na Poříčí 52) se pyšní zejména Langweilovým modelem Prahy z let 1826-1837 a originálem kalendářní desky Staroměstského orloje od Josefa Mánesa. Školní skupiny a družiny mohou navštívit tematické programy, které se vztahují k dějinám Prahy.

Dům U Zlatého prstenu (Týnská 630) nabízí školám i rodinám dětskou hernu Po stopách Karla IV., která je připravena jako interaktivní dílna. Děti si mohou vyzkoušet středověké oblékání, tržisťe, pisařskou dílnu či stavební hut. Od dubna



2018 je zde možné navštívit výstavu Konzervovaná minulost zaměřenou na práci konzervátorů MMP, ke které muzeum nabízí programy pro školy i veřejnost.

Programy pro školy a zájmové skupiny nabízí i Podskalská celnice na Výtóni. Děti tak zkontrolují práci starých vorařů, mohou se stát Podskalskými a sledovat cesty pražské paroplavby.

Ve správě MMP je i 6 pražských věží. Pět z nich (Staroměstská, Malostranská věž, Svatomikulášská městská zvonice, Prašná brána a Petřínská rozhledna) spojuje zábavně-naučná hra pro rodiny s dětmi Klíče od pražských věží. Šestá věž, Novomlýnská, nabízí program pro školy Praha hoří, který sleduje požár Národního divadla.



MUZEUM HLAVNÍHO MĚSTA PRAHY



Všechny programy MMP naleznete na www.muzeumprahy.cz



KONTAKT

Muzeum hlavního města Prahy
Na Poříčí 1554/52, Praha 8 - Florencie
út-ne 9-18 hod.

Dům U Zlatého prstenu
Týnská 630/6, Praha 1 - Staré Město
út-ne 9-20 hod.

www.muzeumprahy.cz

Strahovský klášter, obrazárna a klenotnice



Královská kanonie premonstrátů na Strahově s unikátním Teologickým a Filozofickým sálem patří k nejvíce navštěvovaným místům v Praze. Starožitný nábytek v kabinetu kuriozit, bohatě zdobené stropní malby a největší sbírka knih každoročně přitahuje desetitisíce návštěvníků z celého světa.



Součástí Strahovského kláštera je i obrazárna s bohatou sbírkou maleb ze středověku až po současnost. Klenotnice Strahovského kláštera obsahuje soubor děl uměleckého řemesla, zdobené liturgické oděvy, jež vznikly přímo na objednávku rádu. Cílem expozice je představení uměleckořemeslných výrobků, chovaných po staletí v majetku strahovské kanonie, přiblížení jejich symbolického významu a liturgické povahy.

Pontifikálie představují právo strahovských opatů k užívání pontifikálií, tj. velekněžských insignií v podobě mitry, pastýřské berly, prstenu a pektorálu, dále rukavic, střečiv, palmaria a ukazovátka, užívaných pro liturgický obřad.

Liturgické textilie obsahují ukázky obou základních skupin liturgických textilií používaných v rámci křesťanské bohoslužby. Jsou to bohatě zdobená svrchní roucha, tzv. paramenta, mezi které náleží kasule, pluviál a dalmatika i textilní

přslušenství. Tento oddíl je doplněn také několika ukázkami různých typologických kovových spon.

Zlatnické liturgické předměty zahrnují období od gotiky po současnost. Představují stylově i typově různorodé předměty používané v rámci křesťanské liturgie. Patří mezi ně zejména



kalich, paténa, monstrance, ciborium, konvikly, relikviáře, závěsné a oltářní kříže. S prostředím kláštera, vybavením konventního chrámu či sběratelskou činností opatů jsou spojeny také další cenná díla uměleckého řemesla. Patří mezi ně např. reliéfní tepané štíty na rakve, tzv. Kohoutí kříže či další drobné předměty jako křížky, růžence aj.

Instalace Klenotnice doplňují dva střežní expozice z oblasti volného umění – gotická skulptura Přemyslovskeho krucifixu z Jihlavy, národní kulturní památka a portrét zakladatele Strahov-



ské obrazárny, opata Jeronýma Josefa Zeidlera v liturgickém rouchu s insigniemi, z nichž některé se ve sbírkách Strahovského kláštera dochovaly dodnes.

Otevírací doba Strahovská knihovna:
Otevřeno denně: 9-12, 13-17 hodin
Mimo 24. a 25. 12. a Velikonoční neděle
☎ +420 233 107 718

Strahovská obrazárna
Otevřeno denně: 9:30 – 11:30, 12-17 hodin
Mimo 24. a 25. 12. a Velikonoční neděle
☎ +420 233 107 730

KONTAKT

Strahovská knihovna a obrazárna
Strahovské nádvoří 1/132
Praha 1 - Hradčany
www.strahovskyclauster.cz





Winternitzova vila architekta Loose

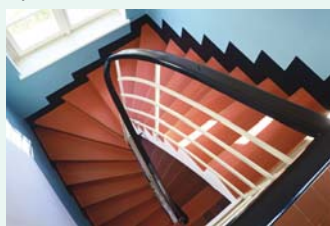
Winternitzova vila, druhá, méně známá stavba slavného funkcionalistického architekta Adolfa Loose prošla rozsáhlou rekonstrukcí a otevírá se tak částečně i veřejnosti.



Smíchovská vila nese jméno advokáta Josefa Winternitze, který ji nechal postavit. Loos na návrhu vily spolupracoval s Karlem Lhotou i při stavbě slavnější Müllerovy vily ve Střešovicích, kterou dokončili krátce předtím. Novou vilu si Winternitzovi ale dlouho neužili, dostali se do koncentračního tábora v Osvětimi. Pradědeček Davida Cysaře, právnicka Josefa Winternitze se už domů nevrátil, ženy ale přežily. V roce 1943 byla vila majitelům Němci zabavena a ti ji následně prodali Praze. Ve vile fungovala až do 90. let mateřská školka. Koncem 90. let se vrátila vila v restituci původním majitelům, kteří ji rekonstruovali. Ve vile zůstalo pouze dřevěné obložení a vestavěné skříně, jinak vše zmizelo a také vila byla v žalostném stavu. Po třech letech byla vila zdražila zrekonstruována, dokonce i město Praha přispělo dotací. Na podlaže najdeme původní parkety, podařilo se zjistit barevnost vily i interiéru. Raritou je i původní kotelná na praní prádla. Stejně jako ve střešovické vile i v té smíchovské Loos uplatnil svůj princip takzvaného raumplanu, tedy odstupňování výšek jednotlivých místností domu podle jejich funkce i symbolického významu. Vila je menší než Müllerova a také interiéry nejsou tak



nákladně vybavené, nese však přesný rukopis slavného architekta. Po dokončení rekonstrukce začali majitelé vilu pronajímat. V mezdobí mezi pronájmy umožňují i občasně prohlídky vily, kterou si Pražané oblíbili.



Otevírací doba: Ne–St 12–18 hod.

KONTAKT

Winternitzova vila
Na Cihlářce 2092/10, 150 00 Praha 5
Kontakty na pronájem:
loosovavila@gmail.com
www.loosovavila.cz

Portheimka

Portheimka nebo také Dienzenhoferův palác či Bukvojka je barokní letohrádek nacházející se v pražské čtvrti Smíchov. Je chráněn jako kulturní památka České republiky.



Letohrádek postavil Kilián Ignác Dienzenhofer v roce 1728 pro sebe a svou rodinu. Výzdobu vytvořili Antonín Braun (plastiky „Den“ a „Noc“ - originály sneseny; na fasádu umístěny kopie) a Václav Vavřinec Reiner (dochovala se nástropní malba na klenbě ústředního sálu). Součástí letohrádku byla i barokní zahrada. Směrem k řece po obou stranách dnešních ulic V botanice a Zborovská s touto zahradou sousedila Slavatovská zahrada s letohrádkem, tehdy již v držení jezuitů, kterým Dienzenhofer v zahradě postavil pavilon.

Po Dienzenhoferově smrti získal letohrádek František Ferdinand Buquoy, který upravil zahradu v rokokovém stylu a vystavěl zde skleník, zejména módní oranžerie a fíkovny. Patrně koncem 18. století byla k letohrádku přistavěna dvě boční křídla v klasicistním slohu.

Roku 1815 zakoupili objekt podnikatelé, bratři Moses Porges von Portheim (1782-1870) a Leopold Porges von Portheim (1785-1869). Ti si dali roku 1830 na polovinu zahrady postavit továrnu na výrobu kartonu. Velkou zkázu na letohrádku napáchal rozsáhlý požár v roce 1872. V souvislosti se stavbou kostela sv. Václava dále došlo k parcelaci další části zahrady a ke zboření jižního křídla letohrádku (v roce 1884).

Letohrádek byl zestátněn v roce 1945. V roce 1963 se zde usídlil Svaz českých výtvarných umělců a na počest stavitele Portheimky zde byla zřízena galerie „D“. Chátrající objekt byl v devadesátých letech rekonstruován pod vedením Tomáše Zetka.

V současné době Portheimka patří městské části Praha 5. V přízemí se nachází galerie a kavárna, jejímž provozovatelem je „Českavárna Portheimka“. Reprezentační prostory v 1. patře jsou využívány pro pořádání výstav,



kulturních a společenských akcí. Provozovatelem a správcem objektu je příspěvková organizace „Kulturní centrum Prahy 5“.

Otevírací doba:
Galerie:
Po–Ne 13–18:00
Kavárna:
Po–Pá 9–21:00
SO 12–21:00
NE 12–19:00

KONTAKT

Portheimka
Štefánikova 68/12
Praha 5

TRABANT MUZEUM PRAHA MOTOL



Interaktivní retro muzeum věcí z NDR

historie vozů značky Trabant od P-70 až po Trabant 1.1, malá ukázka jak se tehdy žilo a co se vyrábělo v NDR



... co je u nás k vidění

Kompletní historie výroby vozů značky Trabant, od prvního předchůdce Trabanta AWZ – P70 (1954), přes Trabant P 60 (600), Trabant 601 nejběžnější a neznámější provedení, až po nejnovějšího čtyřtáctního Trabanta 1,1 s motorem původem z VW POLO (1989 - 1991), se kterým byla výroba těchto vozů v roce 1991 ukončena. Všechny tyto vystavené vozy jsou prezentovány v původním dochovaném stavu.

... a co dál

Máme zde také kompletně vybavenou dobovou garáž s opravovaným závodním Trabantem tak, jak ji tu opravář uprostřed práce zanechal. V části uživatelského vozu si můžete zkusit, jak se

tehdy sedělo, řídilo a řadilo v Trabantu. Vojenský Trabant Kübel tu společně s vojáky hlídá Brandenburskou bránu v Berlíně před vpádem nepřátelských imperialistických vojsk.

... na závěr

Prohlédněte si předměty denní potřeby z bývalé NDR, od hraček přes elektroniku, toaletní potřeby až třeba po lahve od dobových nápojů. Prostě každému se tady rozzáří oči nad něčím, co doma mívá, běžně užíval a dnes už na to jen rád s nostalgii zavzpomíná. Aby si mohli rodiče vše v klidu prohlédnout, připravili jsme pro děti závodní dráhu, kde si mohou samy s modely trabantů zausoučtřit.



Otevřeno
denně 9 - 18 hod.

Kontakt

Trabant muzeum Motol
Plzeňská 215b, Praha 5
www.trabantmuzeum.cz

Malostranský hřbitov

Malostranský hřbitov se nachází v Praze na Smíchově, u hranice Košíř. Původně byl založen jako morový při epidemii v roce 1680. Jako hřbitov pro Malou Stranu sloužil v letech 1787–1884, od zákazu pohřbívání uvnitř města Josefem II až do doby, kdy rozrůstající se zástavba dosáhla až do okolí hřbitova.



Reforma Josefa II. udělala z malostranského hřbitova městské pohřebiště pro celý levý břeh Vltavy (tj. Hradčany, Malou Stranu a později Smíchov). Později, když byl hřbitov obklopen zástavbou, byl v roce 1884 uzavřen a jeho funkci převzal hřbitov na Malvazinkách. Nejprve zde byly postaveny kaple sv. Rocha (1703) a Nejsvětější Trojice (1715), později kostel Nejsvětější Trojice (1831–1837).

Kvůli ochraně před vandaly byl hřbitov uzavřen a následně probíhalo zajištění cenných náhrobků a celková rekonstrukce hřbitova. Po skončení náročné revitalizace byl Malostranský hřbitov 18. června 2016 znovu zpřístupněn veřejnosti.

Je zde pohřbena řada pražských osobností

- 18. a zejména 19. století:
- Bradáč, Vincenc – hudební skladatel
- Dienzenhofer, Kryštof a Kilián Ignác – barokní architekti
- Dusík, Jan Ladislav – klavírista a hudební skladatel
- Duškovi, Josefína a František Xaver, Mozartovi hostitelé na Bertramce
- Hellich, Josef Vojtěch – malíř
- Malinský, Josef – sochař a řezbář
- Kohl, Ludvík – malíř

- Kuchař, Jan Křtitel – hudební skladatel
- Mánes, Antonín – malíř
- Morstadt, Vincenc – malíř a vedutista Prahy
- Pešina z Čechorodu, Václav Michal – spisovatel a iniciátor dostavby katedrály sv. Víta
- Pflger Moravský, Gustava – spisovatel
- Platzer, Ignác František – pozdně barokní sochař
- Ringhoffer, František – průmyslník
- Thun-Hohenstein, Leopold – biskup a poslední pasovský kníže, který přestavěl nedalekou usedlost Cibulku na empírový zámeček s parkem
- Tomášek, Václav Jan Křtitel – hudební skladatel
- Vitásek, Jan Nepomuk Augustin – hudební skladatel, zakladatel pražské varhanické školy

Otevírací doba:
denně od 9:00 do 19:00 (květen až září),
do 18:00 (říjen, březen, duben),
a do 17:00 (listopad–únor).





Galerie TŘEBOŇ V MARCIPÁNU

Hledáte tip na netradiční výlet, přijedte do Třeboně objevovat příběhy města v netradičním sladkém pojetí.



V rámci této galerie můžete zhlédnout **marcipánové exponáty** jako například bývalý augustiniánský klášter, divadlo J. K. Tyla nebo náš největší exponát – Schwarzenberskou hrobku. Další unikáty jsou ztvárnění tradice rybníkářství a lázeňství nebo pověst o Jakubu Křcínovi. Umění nemusíte jen obdivovat, ale také se můžete stát jeho tvůrci. Součástí projektu je i **výtvarná dílna**, kde si můžete z marcipánu modelovat na základě vlastní fantazie a odnést si tak vzpomínku či pěkný dárek z Třeboně. V neposlední řadě se můžete zastavit u výbornou kávu, lahodné zákusky nebo zakoupit pralinky a čokoládové figurky vlastní ruční výroby.



Otevírací doba:
Otevřeno každý den!
říjen–duben: 09:00–19:00
květen–září: 09:00–22:00

KONTAKT
Třeboň v marcipánu
Masarykovo nám. 103, 37901 Třeboň
☎ +420 601 133 025
✉ manazer@trebonmarcipanu.cz
www.trebonmarcipanu.cz

Dům gobelínů v Jindřichově Hradci



Dům gobelínů, o. p. s. – centrum tkalcovských řemesel a unikátních technologií sídlící v budově bývalého zámeckého pivovaru

navazuje na více než stoletou tradici existence unikátních gobelínových dílen v Jindřichově Hradci.



V Domě gobelínů se dozvíte, jak se tká tkanina či restauruje tapiserie, prozradíme vám, jak poznáte gobelín a jak tapiserii, seznámíte se s osobností Marie Hoppe Teinitzerové (zakladatelky gobelínových dílen v J. Hradci) a s osobností Josefa Müllera (jejího pokračovatele). Nej-

zajímavější částí prohlídky je tzv. „živá expozice“, kde můžete pozorovat při práci zručné tkadleny a restaurátorky přes skleněnou stěnu v originálním interiéru.

Dům gobelínů je moderní interaktivní muzeum. Malí i velcí návštěvníci mají možnost sami si na tkalcovském stavu vyzkoušet svoji zručnost. Zabaví se zde především děti, které si mohou vyzkoušet tkaní na různých typech stavů či na tkacím rámečku.

V dětském koutku se děti určitě rády zapojí do některého z programů na interaktivní tabuli, kde pomocí světelného pera skládají puzzle představující vzácné tapisérie. Součástí expozice je kino-sál, kde zhlédnete krátké filmy s textilní tematikou. V muzejním obchodě lze zakoupit suvenýry či textilní drobnosti.

Dům gobelínů pořádá výstavy, organizuje kulturní a vzdělávací akce. Mezi nejoblíbenější patří Muzejní noc v květnu, Den města v červnu, dílny v rámci TOP týdne v srpnu a Advent v prosinci. Tradicí se staly víkendové workshopy textilních technik. Těšíme se na Vaši návštěvu

Otevírací doba:
od 30. 3.–9. 12. 2018
od 10.00 – 12.00 a od 13.00 – 17.00

KONTAKT
Dům gobelínů,
kulturních tradic a řemesel, o. p. s.
Dobrovského 202/1
377 01 Jindřichův Hradec
☎ +420 384 370 880, 881, 884, 885
☎ +420 720 217 707
✉ info@dumgobelinu.cz
www.dumgobelinu.cz



Prácheňské muzeum v Písku

Nedaleko známého píseckého kamenného mostu se nachází Prácheňské muzeum. Sídlí na středověkém přemyslovském hradě, který dosud připomíná zachovaný Rytířský sál. V muzeu najdete stálé expozice plné figurín, vzácné exponáty jako například křepické zlato, ale i třeba akvária s živými rybami z místních řek a rybníků. Školám muzeum nabízí řadu edukačních programů, některé dokonce i za branami muzea – oblíbené jsou exkurze spojené s kroužkováním ptáků na nedalekém rybníku Ražabinec.



Stálé expozice doplňují krátkodobé výstavy, letos na jaře bude Prácheňské muzeum plně porcelánu – na společné výstavě se zde představí asi desítky tvůrců, které spojuje křehká malba na porcelán. Své autorské výstavy u nás zahájí i řada výtvarníků – například typograf Václav Bláha či restaurátor David Frank. Muzejní noc letos v Písku připadá na 1. června a bude plná malířů, kterým návštěvníci budou moci nakukovat přes ramena a sledovat vznikající obrazy. Na muzejní noci nebude chybět divadlo, hudebníci, hospůdka či zábava pro děti.

Před Velikonocemi zveme zejména předškoláky a třídy z 1. stupňů ZŠ na program o velikonocích tradičních spojený s výtvarnou dílnou. V dubnu a květnu pak o něco starším školákům nabízejeme program nazvaný Spolka mě knihovna podle stejnojmenné knihy autorky Kláry Smolíkové, který děti zábavně seznamuje s historií knihoven a písemnictví. V muzeu máme totiž také obrovskou odbornou knihovnu plnou vzácných svazků. Předposlední týden před prázdninami zveme na povídání o zbraních, ve kterém budou znalci seznamovat školní skupinky s historií pušek, pistolí, mečů i děl. Děti budou obcházet stanoviště a na posledním

z nich si kluci odlijí cínového vojíčka a holky vyrobí vinutou perlu. Školním výletům nabízíme komentované prohlídky muzeem přizpůsobené věku dětí nebo si lze vybrat některý ze stálých programů – zaměřený například na pravěk či středověk.

Aktuality najdete na webových stránkách muzea či na facebooku, návštěvy školních skupin je třeba předem objednávat.



Otevírací doba:
březen–září: úterý–neděle 9–18 hodin,
říjen–prosinec: úterý–neděle 9–17 hodin

KONTAKT
Prácheňské muzeum
Velké náměstí 114, 397 24 Písek
☎ +420 382 201 111
✉ info@prachenskemuzeum.cz
pro školní objednávky
✉ edukace@prachenskemuzeum.cz
www.prachenskemuzeum.cz

Muzeum středního Pootaví Strakonice

Přibližně 17 kilometrů od Strakonice se v obci Hoslovce nachází unikátní areál vodního mlýna, jehož návštěva vás přenesou do života dob dávno minulých.



Nejstarší a jedinečně dochovaný vodní mlýn v Čechách najdete nedaleko Strakonice. Areál hoslovického mlýna tvoří původní mlýnice s obytnou částí, chlívky s kolnou a stodola, všechny kryté došky nebo rákosem, roubené či zděné ze smíšeného zdiva. K mlýnu také patří rybníček s náhonem, sad a louky. Mlýn byl poháněn vodou, přiváděnou vantroky z malého rybníka. Toto zachovalé vodní dílo, zajišťované příkrým náspem a hrází se nachází bezprostředně nad budovou mlýna. Náhon je asi 150 metrů dlouhý a začíná nad malým jezem u potoka.

Díky výjimečnému způsobu života posledních vlastníků, kteří se v 50. letech izolovali od společnosti a odmítli veškerý technický pokrok, se v areálu dochoval tradiční venkovský způsob života – obytné místnosti tvoří malou část budovy, není zavedena elektřina. Díky tomu je mlýn včetně dalších staveb a pozemků v autentickém stavu tak,

jak jej znali obyvatelé Hoslovic a okolí po staletí. Poslední dochovanou technickou úpravou je žentour za stodolou.

V areálu s dobovým autentickým zařízením se konají akce s ukázkami tradičních řemesel, zemědělské výroby a místního zvykosloví.

- 24. 3. Pomlázka na mlýně
- 21. 4. Přišlo jaro do vsí ...
- 18. 5. Den otevřených dveří
- 19. 5. Z bylinkového hrnečku
- 16. 6. Domácnost paní mlýnářky
- 21. 7. Dětský den
- 18. 8. Posečeno, sklizeno ...
- 22. 9. Jak se dělá řemeslo
- 27. 10. Podzim pana mlýnáře



Otevírací doba:
duben, květen, září, říjen:
pondělí zavřeno, úterý–neděle: 9:00–16:00
červen–srpen: denně 9:00–17:00

KONTAKT
Vodní mlýn Hoslovce
Hoslovce 36, 387 19 Čestice
☎ +420 731 907 308
✉ mlyn@muzeum-st.cz
www.muzeum-st.cz

Prachatické muzeum

Jednou z nejkrásnějších budov na prachatickém Velkém náměstí je měšťanský dům Žďárských, známý i pod názvem Sittrův dům.



Jedná se o renesanční objekt s gotickým jádrem, jehož přestavba spadá do roku 1604. Bohatě zdobená a malovaná fasáda dává tušit, že se uvnitř nachází jedno z nejmenších a zároveň nejhezčích muzeí jižních Čech. Stálé expozice věnované bohaté historii města a regionu spolu s expozicí Zlaté stezky názorně ilustrují každodenní život a odkazují k největšímu roz-



machu díky obchodu s bílým zlatem – solí. Pro své návštěvníky připravujeme muzejní výstavy, které doplňuje bohatý zábavný a vzdělávací program. Chceme poutavou formou upozornit na výsledky výzkumu soumarských cest, navodit atmosféru doby dávno minulé a přiblížit staré i současné zvyky a tradice. Součástí zahájení výstavy Slované v jižních Čechách 8. 6. 2018 bude Muzejní noc věnovaná epoše osídlení slovanskými kmeny, jejich kultuře a archeologickým nálezům na území Prachaticka s přesahem do celých jižních Čech.

Výstavy v roce 2018:

27. 3.–27. 5. Bytový textil 1. republiky
8. 6.–2. 9. Slované v jižních Čechách
18. 9.–30. 12. Rok 1918 na Prachaticku



Otevírací doba:
duben–květen: út–ne 10–16.00, po zavřeno
červen – září: po 10–17.00, út–ne 9–17.00
říjen–prosinec: út–ne 10–16.00, po zavřeno

KONTAKT
Prachatické muzeum
Velké náměstí 13
383 01 Prachatice
☎ +420 388 311-419
☎ Mobil: +420 606 644 530
✉ muzeum@pracha-tickemuzeum.cz
www.prachatic-kemuzeum.cz

Městské muzeum a galerie Dačice „muzeum kostky cukru“



Pokud chcete zjistit, jak vypadaly první kostky cukru na světě, jak se vyráběly, kdo stojí za jejich vynálezem a jak se malá sladká věc dostala do světa, přijďte se podívat do dačického muzea, které se nachází ve dvou patrech jižního křídla Státního zámku v Dačicích.



Expozice první kostky cukru na světě vám nabídne nejen model cukrovary, ale i ukázkou původních forem na homole cukru, obrázek slavného



Radova vynálezu – lisu na výrobu kostek, první balení kostiček, sbírku cukřinů z domova i ciziny, interiér bytu manželů Jakuba a Juliany Radových. Největším magnetem expozice je ukáзка staré cukrárny, která připomíná, že u dačické rafinerie cukru byla v provozu i výroba cukrovinek. V cukrárně najdete nejen vybavení, ale i ukázkou cukroví a dortů. Návštěvník si odtud může odnést i recepty na sladké dobroty či si nastřípat homoli cukru na speciálních kleštích. Svě znalosti o výrobě kostek cukru si může ověřit malým kvízem či zhlédnutím doprovodného filmu. Kdo má rád hlavolamy, může si složit kostku ne z cukru, ale ze dřeva.



Další stálé expozice a krátkodobé výstavy během celého roku.

Velká letní výstava: „Ten sbírá to a my zas tohle“. O muzeu i v muzeu hravě a zábavně. (16. 6.–2. 9.) Další akce na webu.

Prodej publikací, pohledů, suvenýrů, kostek cukru, homolí ...

Celoročně u nás probíhá malá burza cukřinů, ale i kalendářů, pivních tácků, obalů od žvýkaček a jiných sběratelských drobností. Můžete získat zdarma či donést materiál na výměnu.

Otevírací doba:
Celoročně, zavírací den pondělí
Duben–říjen:
út–ne 9–12, 13–16 (červen–srpen do 17 hod.)
Listopad–březen:
út–pá 9–12, 13–16 a ne 13–16 hod.

KONTAKT
Městské muzeum a galerie Dačice
(jižní křídlo státního zámku)
Havlčíkovo nám. 85, 380 01 Dačice
☎ +420 384 422 493, 722 012 146
✉ muzeum@muzeumdacice.cz
www.muzeumdacice.cz



Regionální muzeum v Českém Krumlově

V nepřehlédnutelné budově bývalého barokního jezuitského semináře, dnešním Regionálním muzeu, jsou pro návštěvníky, kteří chtějí získat ucelený a detailní obraz o bohatých dějinách města a regionu, připraveny stálé expozice a řada krátkodobých a dlouhodobých sezónních výstav.



Rozsáhlým sbírkám z oborů archeologie, dějin umění a řemesla, národopisu, ale také historické farmacie vědoví velkolepý keramický model města – největší svého druhu na světě. Model zachycuje plochu 56 hektarů městské památkové rezervace, na 800 stavebních objekty, zákruty řeky Vltavy i dnes již neexistující městské opevnění, hradby a brány. V celkové podobě byl model návštěvnícké veřejnosti poprvé představen v roce 1985 a dodnes patří mezi právem ceněné a obdivované muzejní exponáty. Pestrou nabídku muzea doplňují nejrůznější doprovodné a edukační programy pro veřejnost a školy, vč. nabídky terénní stanice experimentální archeologie se speciálním programem zaměřeným na popularizaci archeologie.

Otevírací doba: Duben – prosinec:
út – ne 09:00 – 12:00 / 12:30 – 17:00 h

KONTAKT
Regionální muzeum v Českém Krumlově
Horní 152, 38101 Český Krumlov
☎ +420 380 711 674
✉ info@muzeumck.cz
www.muzeumck.cz

Památník – rodný dům Adalberta Stiftera v Horní Plané

Dveře do světa historické i literární Šumavy otevírá pobočka muzea Památník – rodný dům Adalberta Stiftera v Horní Plané, upomínající na život a dílo významného česko-rakouského spisovatele, výtvarníka a pedagoga. Památník byl slavnostně otevřen 23. října 1960 v den 155. výročí Stifterova narození. Současná dvoujazyčná expozice „Adalbert Stifter a rodný kraj“ vznikla v roce 2005 a obsahově je zaměřena především na Stifterův osobní a tvůrčí vztah k rodné Horní Plané a milované Šumavě.

V Památníku jsou každoročně pořádány krátkodobé sezónní výstavy i další kulturní a společenské akce.



Otevřeno od dubna do prosince
dle aktuální otevírací doby.

KONTAKT
Památník – rodný dům Adalberta Stiftera
v Horní Plané
Palackého 21, 382 26 Horní Planá
☎ +420 380 738 473
✉ stifter@horniplana.cz
www.muzeumck.cz

Městské muzeum a galerie Vodňany



Městská galerie

Návštěvníci městské galerie si mohou prohlédnout vodňanské zlato, model města dle plánu z roku 1837, pamětní síň spisovatelů Františka Heritese a Julia Zeyera, sál malíře Mikoláše Alše a obrazárnu českých malířů přelomu 19. a 20. století. Galerie je umístěna v 2. patře městského úřadu.



Městské muzeum

Návštěvníci městského muzea si mohou prohlédnout výstavu o rybnářství. Muzeum je umístěno v budově bývalé synagogy. Majerova 153, 389 01 Vodňany, tel. 383 382 057, 731 013 957 (červen–září), mag@vodnany.net, www.muzeumvodnany.cz



Městská bašta – expozice vojenských dějin města „Jan Žižka a Vodňany“
Expozice v městské baště byla otevřena v roce 2015 za grantové podpory Jihočeského kraje. Přístupná je pouze s průvodcem.

Otevírací doba:
Městská galerie
leden–březen: út–čt 9–12, 13–16, pá 9–12,
duben–září: út–ne 9–12, 13–17,
říjen–prosinec: út–čt 9–12, 13–16, pá 9–12, ne 13–16
Městské muzeum
květen–září: út–ne 9–12, 13–17

Městská bašta
duben–září: předem objednané prohlídky pro skupiny nad 10 osob,
červenec–srpen: prohlídky s průvodcem v 11 a v 15.00

KONTAKT
Městské muzeum a galerie Vodňany
nám. Svobody 18, 389 01 Vodňany
☎ +420 383 382 057
✉ e-mail: mag@vodnany.net
www.muzeumvodnany.cz



Muzeum Jindřichohradecka

Krýzovy jesličky - největší lidový mechanický betlém na světě



Jesličky jsou dílem jindřichohradeckého měšťana a punčochářského mistra Tomáše Krýzy (1838–1918), který je vyráběl přibližně 60 let. Rozkládá se na ploše téměř 60 m², obsahuje 1398 figurek lidí a zvířat, z nichž se 133 pohybují. Od roku 1998 jsou jesličky zapsány v Guinnessově knize rekordů jako největší mechanický betlém na světě.



KONTAKT
Krýzovy jesličky
Balbinovo nám. 19/1
Jindřichův Hradec 377 01
☎ +420 384 363 660 (pokladna muzea)
☎ +420 384 363 661 (pracovní muzea)
✉ pokladna@mjh.cz
www.mjh.cz

Otevírací doba:
30. března 2018 – 6. leden 2019
denně mimo pondělí
8.30 - 12.00 a 13.00 - 17.00 hodin

Muzeum fotografie a MOM v Jindřichově Hradci



Příznivci fotografie a obnovených historických objektů si jistě nenechají ujít návštěvu Muzea fotografie a moderních obrazových médií v Jindřichově Hradci, sídlícího v centru města v bývalé jezuitské koleji z konce 16. století.



Prohlédnou si tu i zrestaurované nástropní a nástěnné malby vysoké umělecké kvality a zajímavého obsahu. Záhadné vyobrazení pitvy v jižním křídle je dokonce nejstarší známou nástěnnou malbou s tímto tématem ve střední Evropě. Výzdoba refektáře, bývalé jezuitské jídelny, znázorňující iluzivní architekturu, nese patrně vlivy italského malířství. Cennými exponáty ze sbírek Národního technického muzea (NTM), jako velkým ateliérovými fotoaparáty či filmovou technikou, zde upoutá expozice Moc médií o dějinách fotografie a audiovizuálních médiích, jež vznikla za přispění NTM. Letos přibude druhá expozice, vypoovídající o životě zdejších jezuitů, včetně Bohuslava Balbina, Jiřího Josefa Camela či jindřichohradeckého rodáka Adama Michny z Otavařovic, autora slavné písně Chťte, aby spal.

Na dalších 1 500 m² ve dvou podlažích návštěvníci zhlédnou i letos čtne sezonní výstavy, které představí mimo jiné fotografie aktu od Gabiny Fárové nebo Jana Saudka, ale i obrazy Tomáše Cisařovského. K vidění budou též snímky z prestižního závodu Tour de France od Markéty Navrátilové, jediné Češky a fotografky soutěže, tvorba významného fotoreportéra Karla Hájka, rodáka z Lásenice, u příležitosti 40. výročí jeho úmrtí, jenž svého času nafotografoval Norimberský proces, i tematické snímky zahraničních autorů. Dále muzeum nabízí po celý rok komentované prohlídky, fotografické workshopy a soutěže pro různé věkové kategorie, fotografování v historických kostýmech a koncerty. Poskytuje služby digitalizačního pracoviště, knihovny, muzejní prodejny, kavárny a cenově příznivé podnámjny reprezentativní prostor. Letošní novinkou tvoří „muzejní kufříky“ pro menší děti a muzejně-pedagogické programy pro školní skupiny. Budova je vybavena bezbariérově, vedle ostatních turistů jsou vítáni i cyklisté. Zakladatelem muzea je město Jindřichův Hradec, které jej finančně podporuje. Více informací o programech, aktivitách a službách muzejní instituce naleznou zájemci na www.mfmom.cz.



Muzeum lega Tábor = skvělý TIP na školní výlet

Soukromé Muzeum LEGA Tábor naleznete v národní kulturní památce na Špitálském náměstí 275 v Táboře. Na ploše více než 200m² se nachází expozice stavebnice LEGO rozdělená do několika tématických okruhů, kde najdete stovky originálních modelů z celého světa.

Mezi exponáty můžete shlédnout i Sochu Svobody, Eiffelovu věž či indický Taj Mahal. Celkový počet lego kostiček přesahuje 1,5 mil. Součástí expozice je i kopie Benešovy vily postavená z více jak 20 tisíc lego kostiček, nebo kopie tábořské restaurace Strělnice, která je postavena z více jak 100 tisíc lego kostiček.

Novinkou roku 2018 je zcela nová interaktivní expozice na ploše více jak 6 m², kdy celé město je postaveno z více jak půl milionu lego kostiček.

V expozici uvidíte i originální kusy dřevěných a plastových hraček vyráběných v 30. a 40. letech minulého století, předchůzce současných lego kostiček. Expozice je interaktivní, máte možnost shlédnout i příběh o historii LEGO. Výhodné skupinové slevy a slevy pro školní výlety.



KONTAKT
Muzeum lega Tábor
Špitálské náměstí 275, 390 01 Tábor
☎ +420 602 697 207
✉ info@muzeumlegatabor.cz
www.muzeumlegatabor.cz
f www.facebook.com/muzeumlegatabor.cz



Tři perly Třeboně

Třeboň Město Třeboň a jeho okolí je nejen rájem cyklistů, turistů, vodáků, rybařů, houbařů a všech milovníků čisté neporušené přírody. Spoustu jedinečných zážitků nabízí také v následujících expozicích.

Dům Štěpánka Netolického

Dům je mimořádným příkladem zachovalé renesanční architektury. Svůj název získal po slavném majiteli, rybníkáři a staviteli Zlaté stoky Štěpánku Netolickém. Dnes je zde zřízeno Centrum Třeboňského rybníkářského dědictví. V interaktivně vzdělávací expozici můžete odhalit tajemství stavby rybníčních soustav a umu starých rožmberských rybníkářů. Kinosál nabízí krátký film o Zlaté stoce, další sály pak funkční modely, dotykové obrazovky a hry a hříčky pro malé i velké. Jedinečné galerijní prostory se využívají ke konání zajímavých výstav, přednášek, tvůrčích dílen a kulturních akcí.

Centrum Třeboňského rybníkářského dědictví v domě Štěpánka Netolického Masarykovo náměstí 89/1, 379 01 Třeboň
☎ +420 380 130 004
✉ dum.stepanka.netolickeho@mesto-trebon.cz
www.dumstepankanetolickeho.cz

Dům přírody Třeboňska

Návštěvnícké centrum chráněné krajinné oblasti a biosférické rezervace Třeboňsko poskytuje informace o přírodě, naučných stezkách a turistických zajímavostech. Stálá expozice „Krajina a lidé“ seznamuje s dílem renesančních rybníkářů, s příběhem léčivé slatiny a třeboňského lázeňství a především s výjimečným přírodním bohatstvím Třeboňska. Ve videosále můžete zhlédnout filmy Rok v krajíně mokřadů a Rybářův den a kaž-

dá z místností expozice má také vlastní videokiosk. Expozice nabízí i zábavně-naučné aktivity pro návštěvníky všech věkových kategorií. Na děti se těší maskot a průvodce – dubový skřítek Milda Dubulík.

Dům přírody Třeboňska
Zámek 110, 379 01 Třeboň
☎ +420 384 724 912 / 601 330 960
✉ dum.prirody@mesto-trebon.cz
www.dumprirody.cz/dum-prirody-trebon-ska

Galerie buddhistického umění ve vodárenské věži

Autorská replika vodárenské věže významného českého architekta Jana Kotěry na pražské Zelené lišce byla v Třeboni postavena roku 1909. V současnosti se zde nachází Galerie buddhistického umění se stálou expozicí tradičního malířství Mongolska, Tibetu a Číny. Věž vysoká 32 metrů je jednou z dominant města a poskytuje také daleké výhledy do kraje. Volně přístupná je „Zahrada soucit“ se sochou ženského bódhisattvy uzdravení a soucitu Kuan-jin a památkem věnovaným obětem 2. světové války.

Galerie buddhistického umění
Na Kopečku, 379 01 Třeboň

KONTAKT
Prohlídky zajišťuje:
Turistické informační centrum
Masarykovo náměstí 1, 379 01 Třeboň
☎ +420 384 721 169,
✉ info@itrebon.cz
www.itrebon.cz

Provoznické muzeum Karla Klika Deštná



Provoznická výroba byla jednou z nejpotřebnějších činností na vsích a zemědělských oblastech. Odhaduje se, že výroba sítí je starší než tkání látek.

V minulosti provazník tedy musel být v každé vesnici, stejně jako kovář, mlynář apod. Toto řemeslo se dědilo z otce na syna i po několik pokolení.

Provoznický cech byl založen nejprve v Praze v roce 1446 a patřil k nejstarším cechům Českého království. V 70. letech 18. století se přistěhoval do Deštné z pruského Slezka, z města Křotkavi provazník Jiří Klika. Psal se tehdy německy Glück a později se jméno přizpůsobovalo češtině a zůstalo pak na jméno Klika. Po něm převzal provoznické řemeslo syn František a později i vnuk Matouš (21.11.1822) a posléze syn Matouše Karel (narozen 25.10.1857) a poté jeho syn Antonín (narozen 10.1.1892). Všechny další generace, a bylo jich celkem sedm, dědily toto řemeslo, kdy se každý vyučil u svého otce.

Provoznická výroba se za působení rodiny Klíků přesunula z domácího prostředí, kde bylo využíváno jednoduchého strojového vybavení, do živnostenské dílny a obchodu v domě na náměstí čp. 95 (dnešní muzeum), který zakoupil v roce 1921 Antonín Klika a zařídil si zde dílnu, kde bylo možno dělat i delší provazy a stála zde i prodejna. Syn Antonína Klika, Karel Klika (*1.12.1926, + 3.4.2011) se vyučil provoznickému řemeslu již jako poslední. Po znárodnění od roku 1953 pracoval v provoznickém družstvu, jehož byl i předsedou. Písal mu v něm až do 23.3.1989, kdy odešel do důchodu. Provoznické družstvo v Deštné pracuje dodnes. Karel Klika byl posledním držitelem rodové provoznické tradice, která skončila po 220 letech. Karel Klika si přál, aby důmyslné stroje, na kterých pracovaly generace jeho předků provazníků, zůstaly zachovány, proto po sepsání knihy o provoznické svíce užštil zaměřil na vybudování provoznického muzea. Unikátní Provoznické muzeum, jediné svého druhu v Čechách, bylo slavnostně otevřeno 17.4.1998 a Karel Klika zde působil jako průvodce. Muzeum je ve dvou místnostech o celkovém rozměru 100 m² a je zde cca 260 exponátů a většina zdejších strojů a dalších exponátů se během prohlídky uvádí do provozu.



Návštěvníci shlédnou staré řemeslné postupy tradiční výroby provazů, popruhů, rohožek a sítí pomocí originálních nástrojů a na dobových strojích. Jedná se například o pletací stroj, dále o stáčecký stroj ve stáři 80 - 100 roků, na kterém se vyrábí stáčené šňůrky, 80 roků stará zkoušečka pevnosti provazů, více jak 250 roků starý nástroj na předání a stáčení provazů. Náznorné ukázky principů strojní činnosti a lidské práce jsou zvláště důležité pro smysl školní výpravy a výuky ostatně, o tom se již přesvědčilo velké množství školních výletů, které k nám každoročně zavítají. Díky tomu, že se jedná o místní muzeum nacházející se na rozhraní turistických oblastí Treboňsko a Jindřichohradecko, v blízkosti známého vodního Zámku Červená Lhota i nepřilíhající vzdálenému Jindřichovu Hradci, je zde možnost snadného napojení na turistické trasy ať už zájezdové, pěší či cyklostezky. Není problém, aby si jej turista zařadil do plánu své trasy.

Zvýhodněné vstupné pro školní výpravy:
Obě naše muzea při jedné návštěvě,
platí studenti pouze 40 Kč.
Kadažde muzeum zvlášť (každé v jiném termínu),
platí studenti 2 x 40 Kč.

KONTAKT

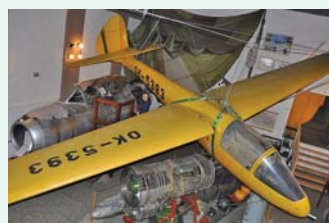
Provoznické muzeum
náměstí Míru 95, 378 25 Deštná
Tel.: +420 723 518 377 (průvodce)
E-mail: provoznickemuzeum@destna.cz
www.provoznickemuzeum.destna.cz

Letecké muzeum Deštná Dvě ojedinělé expozice se zajímavými exponáty pro žáky a studenty



Zajedte se podívat na nádherné létající stroje, řada z nich jsou unikáty! Poznejte osudy třinácti čs. válečných letců ze zdejšího regionu.

Nebeská Blecha – unikátní ultra lehký letoun vyrobený dle plánů z Francie z 30. let 20. století. Autorem je Petr Šlechta z Českých Budějovic, který na vlastnoručně vyrobeném stroji nalétal téměř 25 hodin. Nebeská Blecha, která je umístěna v hlavním výstavním sále muzea, je jedním ze dvou existujících exponátů v České republice (Národní technické muzeum Praha a Letecké muzeum Deštná). Sál dále doplňují větrné Šohaj Z-425 a Blanik L-13, dále část vojenského cvičného stíhačského letounu MiG 15 UTI, replika německé válečné létající střely V-1, unikátní nález fragmentů motorů německého stíhačského letounu Messerschmitt Me-262 „Schwalbe“ z Homolí poblíž Plané u Českých Budějovic a mnohé další.



Letci z Jindřichohradecka na bojištích II. světové války – představuje osudy třinácti letců z našeho regionu, kteří zasáhli do bojů v letech 1939-1945. Návštěvníci se seznámí s osudy jednotlivých letců, které jsou doloženy mnoha dobovými fotografiemi, ale také trojrozměrnými předměty osobní povahy. Samostatnou část pak představuje expozice věnovaná velitelii 312. čs. stíhači peruté RAF, rodáku z jihů Čech, plk.

Janu Čermákovi, jehož vystavená pozůstalost přibližuje jeho život od předválečného období až po 50. léta 20. století, kdy byl perzekuován komunistickým režimem. Expozice navazuje na obecnou část věnovanou všem československým válečným letcům, včetně v České republice jediné pietní místnosti s prstími z hrobů čs. letců, kteří zahynuli na evropských bojištích II. světové války.

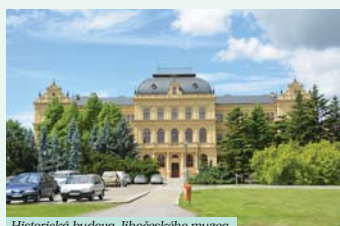
Otevřeno: úterý–neděle
červenec a srpen: 9.30–17 hod.
květen, červen, září: 11–17 hod.
říjen–duben: dle dohody

KONTAKT

Letecké muzeum
náměstí Míru 61, 378 25 Deštná
Tel.: +420 721 415 581 (průvodce)
E-mail: leteckemuzeum@destna.cz
www.leteckemuzeum.destna.cz

Jihočeské muzeum v Českých Budějovicích

Jihočeské muzeum v Českých Budějovicích patří k nejvýznamnějším kulturním institucím na jihu Čech. Provozuje několik odborných pracovišť – archeologické a přírodovědné, oddělení společenských věd, dále knihovnu či pracoviště lidové kultury a disponuje též centrální evidencí sbírek. Po celý rok muzeum nabízí návštěvníkům rozmanité typy výstav a akcí.



Historická budova Jihočeského muzea

V historické budově muzea můžete odhalit například příběh města Českých Budějovic v rámci stejnojmenné stálé expozice. Zde si prohlédnete zajímavé artefakty, dokládající nejen historické události od založení města, ale svým významem přesahující rámec jihočeského, a dokonce i českého regionu. Ve výstavě jsou dále umístěny interaktivní panely, které zahrnují další informace, fotografie, či videa a proto se nebudou nudit ani vaše děti.

Kromě stálé expozice muzeum láká na své kratkodobější výstavy z různých oborů. Již tradičně se koná například výstava orchidejí nebo výstava hub. Milovníci botaniky a dalších přírodních věd si zde jistě přijdou na své, stejně tak jako odborníci z dané oblasti. Zvyky a tradice si lze během roku připomenout třeba na velikonoční nebo vánoční výstavě. Expozice a doprovodných akcí je během roku samozřejmě více a jsou tematicky různorodé. Jihočeské muzeum v Českých Budějovicích ovšem není jen historická budova, ale zahrnuje další tři sezonní pobočky. Patří mezi ně Muzeum koněpřežky, Tvrz Žumberk u Nových Hradů a Památník Jana Žižky z Trocnova.

Muzeum koněpřežky v Mánesově ulici v Českých Budějovicích, resp. strážní domek č. 1 je národní kulturní památkou. Návštěvníkům nabízí muzejní expozici s názvem Strážní domky a drážní strážníci na území koněpřežní železnice České Budějovice - Lince. Tato železniční trať tažená koňmi byla vybudována v letech 1825–1832 mezi městy České Budějovice a Lincem. Později, v roce 1836, byla prodloužena



Muzeum koněpřežky



Tvrz Žumberk u Nových Hradů

až do Gmundenu. Jednalo se o nejstarší železnici na evropské pevnině. Její primát však nespočívá v užité koleji pro přepravu. Používání primitivních dřevěných kolejniček je doloženo např. v některých dolech v Německu a v Anglii v 17. století.

Tvrz Žumberk u Nových Hradů leží třicet kilometrů od Českých Budějovic. Zde zaujme především expozice lidového malovaného nábytku z jižních Čech a přeshraniční výstava Ryby a lidé – Rožmberkové a rybníkáři v jižních Čechách a ve Waldviertlu. Na začátku léta proběhne na Žumberku velice oblíbená akce – Muzejní noc.

Celý areál **Památníku Jana Žižky z Trocnova** je velmi vhodným místem pro skupinovou i rodinnou turistiku. Trocnov je rodištěm husitského vojevůdce Jana Žižky. Leží šestnáct kilometrů jihovýchodně od Českých Budějovic, uvnitř pomyslného čtyřúhelníku o vrcholech - Borovany, Trhové Sviny, Strážkova a Ledence. Součástí areálu je i budova muzea s expozicí věnovanou Janu Žižkovi, husitství a vlivu



Památník Jana Žižky z Trocnova

tohoto hnutí na bavorském území. Pro návštěvníky je zde instalována řada zajímavých exponátů, informačních kiosků se vzdělávacími programy a interaktivními hrami vztahujícími se k danému období. Areál dominuje třináct metrů vysoký žulový pomník Jana Žižky od profesora Josefa Malejovského z roku 1960. Během září se návštěvníci mohou těšit na již tradiční Trocnovské slavnosti.

• Historická budova Jihočeského muzea
celoročně
úť-ne, svátky (9:00–17:30)
Dukelská 1, České Budějovice, 370 01
Tel.: +420 391 001 531
E-mail: muzeumcb@muzeumcb.cz

• Muzeum koněpřežky
květen–září
úť-ne, svátky (9:00–17:00)
Mánesova 10, České Budějovice, 370 01
Tel.: +420 386 354 820
E-mail: muzeumcb@muzeumcb.cz

• Tvrz Žumberk u Nových Hradů
duben–říjen: víkendy a svátky (9:00–17:00)
květen–září: úť-ne, svátky (9:00–17:00)
Trhové Sviny, 374 01
Tel.: +420 391 001 550
E-mail: zumberk@muzeumcb.cz

• Památník Jana Žižky z Trocnova
květen–září
úť-ne, svátky (9:00–17:00)
Borovany, 313 12
Tel.: +420 391 001 519
(v sezóně: 727 822 571)
E-mail: muzeumcb@muzeumcb.cz

www.muzeumcb.cz
www.facebook.com/jihoceskemuzeum
www.instagram.com/jihoceskemuzeum
www.twitter.com/jihoceskemuzeum

Muzea a galerie Plzeňského kraje v roce 2018



Muzeum a galerie severního Plzeňska v Mariánské Týnici

Mariánská Týnice se nachází 35 km severně od Plzně, patří ke skvostům barokní architektury západních Čech. Někdejší poutní místo bylo postavené v letech 1711–1777 podle plánů J. B. Santiniho. Dominantou areálu je kostel Zvěs-

tování Panny Marie s ambitem s freskovou výzdobou a barokní zahradou. Moderní expozice jsou doplněné dotykovými displeji a promítací technikou s bohatým výběrem obrazové dokumentace.

Otevírací doba:
duben, září, říjen:
denně mimo pondělí 9.00 – 17.00
květen – srpen:
denně mimo pondělí 9.00 – 18.00
listopad – březen:
po – pá 9.00 – 15.00

KONTAKT Muzeum a galerie severního Plzeňska v Mariánské Týnici, p. o.
Mariánská Týnice 1, 331 41 Kralovice
☎ +420373 396 410
✉ info@marianskatynice.cz
f www.facebook.com/marianskatynice/
www.marianskatynice.cz

Muzeum jižního Plzeňska v Blovicích



Muzeum jižního Plzeňska v Blovicích sídlí v objektu pseudogotického zámku Hradiště. Interiér zámku se pyšní kaplí svatého Ondřeje, postavenou v 2. polovině 19. století Hanušem Kolovratem, majitelem někdejšího hradištského panství. Zámek obklopuje rozsáhlý park v anglickém stylu, lemovaný protékající řekou Úslavou. Stálé expozice mapují region jižního Plzeňska a jsou pravidelně doplňovány výstavami z vlastního sbírkového fondu i partnerských institucí.

KONTAKT Muzeum jižního Plzeňska v Blovicích, p. o.
Hradiště 1, 336 01 Blovice
☎ ústředna: +420 371 522 208
✉ muzeum@muzeum-blovice.cz
f @muzeumBlovice
www.muzeum-blovice.cz

Muzeum Chodska

Založení Chodského hradu spadá do období šedesátých let 13. století.



Od počátku byla stavba určena jako sídlo královských purkrabí, kteří spravovali záležitosti Chodů - svobodných sedláků, střezících hraniční pomezí. Chodský hrad často hostil české panovnické na jejich cestách do ciziny. Funkci správního sídla plnil hrad až do počátku 16. století, kdy byl poničen ohněm. Zkázu stavby dovršil velký požár Domažlic r. 1592. V letech 1726–28 byla na místě trosek vystavěna solnice s věží, kterou měl projektovat proslulý architekt Kilián Ignác Diezenhofer. Solnice sloužila svému účelu až do počátku 19. století, po opravách byl pak umístěn městský úřad, po opravách v roce 1850 i škola. Po uvolnění stávkou byly prázdné prostory předány nejprve měst-

ské knihovně a od počátku 30. let pak i muzeu. Po krátké pauze během II. světové války, byl Chodský hrad-jak zní tradiční název navrácen svému kulturnímu poslání. Po započatých opravách roku 1992 však v dubnu 1995 - zachvátil objekt požár. Následná obnova skončila v červnu 1998. Nová expozice je zpřístupněna od května 1999.

Galerie bratří Špillarů, jako odloučené pracoviště Muzea Chodska, byla slavnostně otevřena dne 10. května 1970 v prostorách 1. patra trhanovského zámku. V červnu 1994 byl provoz obrazárny dočasně přerušena v důsledku nálehařových stavebních oprav. Galerie byla otevřena 15. dubna 1996 za mimořádného zájmu veřejnosti. Činnost galerie byla mnohostranná: pořádání dočasných výstav, organizace vernisáží, propagace v tisku a rozhlasu, spolupráce se školami, spolupráce s místní knihovnou při pořádání přednášek, autorská čtení. Nyní se galerie stěhovala potřetí, tentokrát do budovy Muzea Jindřicha Jindřicha. K dispozici pro stálou expozici i dočasně výstavy je celé přízemí, depozitář obrazů je v nově zřízeném depozitním prostoru. Muzeum Jindřicha Jindřicha. Nová muzejní expozice představuje část „etnografické sbírky „J. Jindřicha, která čítá na 9.000 předmětů. Prezentovány jsou podmalby na skle, kroj, keramika, lidový nábytek, atd.
www.muzeum-chodska.com



Vlastivědné muzeum Dr. Hostaše v Klatovech

Dovolujeme si vás pozvat k návštěvě Vlastivědného muzea Dr. Hostaše v Klatovech. Při vstupu do „brány Šumavy“ - města Klatovy - vám nabídneme v hlavní budově muzea, v Hostašově ulici č.1 ke shlédnutí stálou expozici i nejrozmanitější tématické akce.



KONTAKT Vlastivědné muzeum Dr. Hostaše v Klatovech, příspěvková organizace
Hostašova ul. č. 1, 339 01 Klatovy IV.
☎ +420 376 326 362, 737 061 235, 603 267 600
✉ info@muzeumklatovy.cz
www.muzeum.klatovymet.cz

Mimořádným místem pro návštěvníky Klatov je dále Barokní lékárna U Bílého jednorožce přímo na klatovském náměstí. Pro milovníky Pošumaví je také přichystána expozice lidové architektury v nedalekých Chanovicích. Podrobněji na našich webových stránkách www.klatovymet.cz/muzeumkt.



Západočeské muzeum v Plzni



Západočeské muzeum v Plzni spravuje na území Plzně čtyři různá muzea, spadá pod něho i Muzeum Dr. Bohuslava Horáka v Rokycanech a Vodní hamr Dobřív. Po celý rok zpřístupňuje celkem osm stálých expozic, konají se tu výstavy, programy pro školy, tematické jarmarky, tvůrčí dílny, ale i přednášky, konference, koncerty a jiné kulturně-společenské akce.



Otevřeno:
úterý–neděle 10–18 hod.

KONTAKT

Západočeské muzeum v Plzni
Kopeckého sady 2
301 00 Plzeň
☎ +420 378 370 111
✉ info@zcm.cz
www.zcm.cz



Sousoší Poslední večeře Páně v životní velikosti v klášterním refektáři

Muzeum Českého lesa v Tachově



Sídlíme v bývalém františkánském klášteře. Navštivte expozice historie, národopisu a přírody. V refektáři spatříte gotické sbírky a sousoší Poslední večeře Páně v životní velikosti. V muzeu lze hledat poklad i dotýkat se vybraných exponátů. Nabízíme řadu programů pro školy i pro veřejnost. Výstavy, přednášky, divadlo, koncerty. V létě 2018 uvádíme výstavu loutek s herním koutkem. K relaxaci lze také využít muzejní zahradu s ruskými kuželkami a dalšími herními prvky.

Tip pro veřejnost: Barokní slavnost 13. 7.

Návštěvní doba
Po–Út, Čt–Pá: 09.00 - 16.00
St: 9.00 - 17.00
So, Ne: 10.00 - 16.00
červenec–srpen:
Po–Pá 9 - 17.00; So–Ne 10 - 16.00

KONTAKT

Muzeum Českého lesa v Tachově p. o.
Třída Miru 447
34701 Tachov
☎ +420 374722171-2
✉ info@muzeumtachov.cz
www.muzeumtachov.cz

Muzeum Šumavy Sušice



Muzeum Šumavy Sušice, příspěvková organizace, je komplexem tří původně městských muzeí v Sušici, Kašperských Horách a Železná Ruda, spojených roku 1967 do jednoho celku. Od ledna 2015 je jeho součástí i Muzeum Dr. Šimona Adlera v Dobré Vodě u Hartmanic.



Muzeum Šumavy Sušice

Muzeum Šumavy Sušice bylo založeno roku 1880 a bylo prvním muzeem v Pošumaví. Sídlí dnes v Sušici na náměstí v jednom z nejkrásnějších domů, který je jedinečnou ukázkou gotického a renesančního stavitelství.

Stálá expozice: regionální dějiny, archeologie, sušický cínový poklad, gotické plastiky, sbírka skla B. Schreiberera, kapucínská knihovna, sušické sirkařství, sušický mechanický betlém.

Otevřeno:
leden–březen:
út–so 10–12⁰⁰, 14–16.30, po, ne zavřeno
duben: zavřeno
květen–říjen: út–so 9–17⁰⁰, ne 9–12⁰⁰,
polední přestávka 12–12.45, po zavřeno
listopad: zavřeno
prosinec:
út–so 10–12⁰⁰, 14–16.30, ne 10–12⁰⁰, po zavřeno

KONTAKT

Muzeum Šumavy Sušice, p. o.
nám. Svobody 40
342 01 Sušice
☎ +420 376 528 850, 376 511 459
✉ muzeum.susice@tiscali.cz
www.muzeum.susice.net



Muzeum Šumavy Kašperské Hory

Sídlí v jednom z domů na náměstí a je zde umístěno historické a přírodovědné pracoviště muzea.

Expozice: příroda na Šumavě – zoologie, botanika, geologie a mineralogie, ochrana přírody, zemědělství, myslivost a těžba zlata, dále sklářství, lidové umění, gotické a barokní plastiky, kolekce regionálního výtvarného umění se šumavskými motivy.



Otevřeno:
květen–říjen út–so 9–17⁰⁰, ne 9–12⁰⁰
(červenec–srpen: ne 9–17⁰⁰)
polední přestávka 12–12.45, pondělí zavřeno

Návštěvnícké centrum Šumavy – Environmentální centrum Železná Ruda ITC Města Železná Ruda

Centrum vzniklo v nově opravené budově bývalé ZŠ. V několika patrech najdete celou řadu expozic: Historie lyžování, Bobr evropský, Jelen lesní, Byliny a houby, Expozice šumavských lesů, Geologie a geomorfologie.. Součástí je též ITC, které krom propagačních materiálů zdarma nabízí prodej různých map, pohlednic, publikací a suvenýrů. Nechybí ani místnost s veřejným internetem, čítárna, přednáškový sál či 3D kino. Rodiče jistě uvítají i malý dětský koutek.



i

Otevírací doba ITC:
Po–Ne, 8–12.30 hod., 13–18 hod.
Otevírací doba EC:
Po–Ne, 9–18 hod.
poslední vstup 17:30 hod.

KONTAKT

ITC Železná Ruda
1. máje 12, 340 04 Železná Ruda
☎ +420 376 397 033
✉ itcruda@sumava.net
www.sumava.net/itcruda

i



Muzeum domečků v Litomyšli

Muzeum najdete v jednom z Měšťanských domů (kulturní památka) v ulici Jiráskově č. 4 naproti Zámeckému pivovaru a bývalé jízdárně, jako součást Zámeckého návrší zapsaného v památkách UNESCO.

Muzejní expozice – sbírka sběratelky MUDr. Dobromily Filové – navazuje na úspěšné výstavy konané na druhém okruhu litomyšlského zámku a je rozšířena o více jak 250 exponátů. Sbírkou zahrnuje exponáty od roku 1850 po současnost. Na cca 250 metrech čtverečních je v šesti místnostech vše, co „maminky panenek“ potřebovaly v jednotlivých obdobích ke hře. Návštěvníci uvidí historické domečky a pokojíčky. Je zde bydlení princezen, ale také venkovských lidí, obchůdky nebo americké farmy. Expozice panenek začíná



nejstarší panenkou oblečenou do litomyšlského kroje a končí panenkami Barbie, které se již dnes stávají historií. I páni kluci zde najdou předměty svého zájmu – model železnice, autíčka, cirkus s maringotkami, nože, různé hry a jiné historické hračky. Součástí expozice je autoopravna, opravná kol, stará továrna a dětský koutek.

Otvírací doba:

duben: víkendy, svátky 10–17 hod.
květen–září: po–ne 10–17 hod.
říjen: víkendy, svátky 10–17 hod.
mimo sezonu po tel. dohodě: +420 734 802 946

Vstupné:

dospělí – 85 Kč; dítě, student, senior, ZTP – 45 Kč
rodinné – 240 Kč
Vstupné pro kolektiv: 10 a více dětí 35 Kč
za osobu pedagogický doprovod zdarma

KONTAKT

Muzeum domečků, panenek a hraček
Litomyšl
Jiráskova 4, 570 01 Litomyšl
☎ +420 734 802 946
✉ panenky@litomysl@seznam.cz
www.muzeum-domecku-panenek.cz



Ateliér Zvonaře a Hrnčírky Deštné v Orlických horách

Zveme návštěvníky k účasti na keramických a rolničkových workshopech, k návštěvě prodejní galerie a na besedy o zvonech a zvonařství.

Přijďte si s námi povídat o práci zvonařů

Přednáška o zvonech a zvonařích (na nutná rezervace na tel. 603 204 111). Pro skupinu max. 20 osob si u nás můžete objednat přednášku o historii a současnosti zvonařského řemesla v Evropě a v Česku. Délka přednášky podle délky diskuze 30 až 50 minut. Jako vstupenku obdrží návštěvníci zvoneček na krk.

Naše oblíbené workshopy

U nás v ateliéru se můžete na nějaký čas stát řemeslníkem a vyzkoušet si, jaké to je vytvořit něco vlastníma rukama.



Keramický workshop

• nutná rezervace na tel. 603 204 111
Zájemci si po příchodu vyslechnou od lektorky krátkou instruktáž, a pak už budou sami dotvářet částečně hotový hrnek nebo misku vlastním vzorem, glazováním a malováním.

Rolnický workshop

Za asistence lektora si zájemce vyrobí z připravených polotovarů 2 rolničky z mosazného plechu (operace, na které si netroufnete, provede lektor).

Délka trvání každého workshopu je podle počtu a rychlosti návštěvníků cca 30 až 60 minut.

O nás

Veškerá keramika a porcelán, které u nás můžete koupit, jsou vyrobeny zde, v keramickém ateliéru a jedná se o výrobky pálené na 1235°C. Každý kousek je originál, sem tam barevný, někdy kombinovaný se sklem. Zvony pan zvonař odlévá spolu se synem a jedná se o bronzové zvony od malých, vánočních, až po čtyřicetkilové zvony na malé kostelíky. Zvon si můžete nechat odlít s nápisem či zdobením, více informací pak naleznete na www.zvony.com a při přednáškách u ateliéru.

Nedílnou součástí našeho ateliéru je obchod. Koupit zde můžete jak naši keramiku, porcelán a zvony, ale i další výrobky včetně místních přírodních produktů. Obchod je vždy tematicky vyzdoben podle ročního období a i mimo dny, kdy se pořádají workshopy, zde můžete zahlédnout při práci paní hrnčírku nebo pana zvonaře.

Deštnenská zvonkohra

Poprvé zněla v roce 2012 a je osazena dvanácti zvony a má tvar deštníku. Po oběti hodin hraje zvonkohra od 9 do 18 hodin písničku v každou celou hodinu. V 11 a 17 hodin uslyší návštěvníci skladby tří.



Otvírací doba:

Hlavní sezona:
denně mimo pondělí 9–12 hod. a od 14–18 hod.

Vedlejší sezona:

pátek a sobota od 9–12 hod. a od 14–18 hod.
(hlavní sezona od 27. 12. do 21. 3. a od 1. 5. do 30. 9.,
vedlejší sezona 22.3. až 30.4. a 1.10. až 26.12)

KONTAKT

Jan a Barbora Šedovi
Na Staré cestě 156
Deštné v Orlických horách
☎ +420 603204111, +420 777308256
✉ zvonydeštna@seznam.cz
www.atelierdeštna.cz
Najdete nás i na facebooku

Třebechovické muzeum betlémů



Třebechovické muzeum betlémů se specializuje na prezentaci betlémů a betlemářství. Jeho sbírkový fond tvoří více než 500 betlémů zhotovených z nejrůznějších materiálů a pocházejících z různých částí České republiky i zahraničí. Nejcennějším exponátem je mechanický Třebechovický Proboštův betlém, který byl v roce 1999 prohlášen Národní kulturní památkou.

Muzeum pořádá výstavy betlémů ale i regionální, výtvarné a tematické výstavy.

Stará řemesla

– tradice, um a zručnost našich předků
27. 4. – 28. 10. 2018

Proč podkovář dává koním podkovy? Proč sekerník nevyrobí sekery? Co dělají krumplíři? Zajímavé dotazy, které dnes nedokáží zodpovědět snad ani internetové vyhledávače. My však pro vás máme skvělý tip – odpovědi na tyto i další otázky naleznete na výstavě: **Poznáš stará řemesla?**



Výstava přiblíží dovednosti, kterým se věnovaly zlaté české ručičky v době, kdy je ještě nemagnetizovaly displeje a ovladače. Tedy v době, kdy byl šikovný řemeslník chloubou rodiny. Uvidíte výsledky „prádných“ řemeslných prací v Třebechovicích - hrnčářství, koželužství, zámečnictví, kovářství, kamnářství, sekernictví, truhlářství aj. Praktické ukázky starých nástrojů, nářadí a výrobků vám přiblíží postupy řemeslné výroby.

Také ti nejmenší budou okouzleni starými řemesly, k nimž se přiblíží zásluhou kvízů, her a hlavolamu v dětském koutku. Řemeslníci pochopitelně neměli letní přestávku, nebude ji mít ani naše výstava – návštěvníci mohou shlédnout ukázky zručnosti kovářů, hrnčírů, paličkářek i prádeln.

Otvírací doba:

Celoroční provoz, pondělí zavřeno
Úterý – neděle 9.–16.30 hodin

KONTAKT

Třebechovické muzeum betlémů
Masarykovo nám. 1426
503 46 Třebechovice pod Orebem
☎ +420 495 592 053
✉ info@betlem.cz
www.betlem.cz
www.itrebechovice.cz





Muzeum papírových modelů

„Navštivte místo, kde papír ožívá“, je mottem Muzea. A skutečně v Muzeu papírových modelů uvidíte celý papírový svět. Nabízí totiž detailní prohlídku papírových modelů architektury, kolové, vojenské a vesmírné techniky, letadel, lodí, světa zvířat anebo českého unikátu – minimodelů.



Část věnovaná architektuře představí jednotlivé kraje České republiky a v Sále expozice průřez vývojem architektury od nejstarších památek po žhavou současnost.

Expozice je doplněna o zvukové a světelné efekty, interaktivní prvky pro malé návštěvníky nebo promítací místnost. Součástí Muzea je i koutek pro maminky s přebalovacím pultem a všim potřebným pro ty úplně nejmenší návštěvníky. Přímou v expozici je instalována krátkodobá výstava. Přes léto 2018 se představí „mag formule 1“, modelář Zdeněk Smaženka z Havlíčkova Brodu. Každý poslední víkend v měsíci (kromě letních prázdnin) je pro návštěvníky připravena přímo v expozici interaktivní dílna.

Muzeum nabízí programy pro školní i mimoškolní skupiny.

Muzeum pořádá i bohatý doprovodný program. Na květen připravilo výstavu fotografií policého horolezce Miroslava Šmída, od jehož tragické smrti uplyne v letošním roce 25 let. Na červen pak připravilo výstavu „Karel Čapek fotograf“, o prázdninách představí svou tvorbu malíř Matěj Lipavský, který je považován za jednoho z nejlepších krajinářů současnosti. V červenci

si ještě můžete přijít poslechnout koncert Iry Marešové, která v současnosti exceluje v muzikálu Johanka z Arku. V polovině července osloví posluchače přednáškou známý botanik Václav Větvíčka. V srpnu nabídne pohled do dávné antiky filosof Radim Kočandrl. A na prázdniny jsou naplánovány tři filmové projekce pod širým nebem před Muzeem...

Muzeum papírových modelů je prostě místo, odkud se nebudete moci odlepít celá rodina!



Otevírací doba:
květen – září: 9:00 – 17:00 hodin
říjen – duben: 9:00 – 15:00 hodin
Ve dnech státních svátků a prázdnin je otevřeno od 9:00 do 17:00 hodin.

KONTAKT Muzeum papírových modelů
Tyršova 341, Police nad Metují
☎ +420498100910, +420777828657
www.mppm.cz



Archeologické muzeum v přírodě Villa Nova

Archeologické muzeum v přírodě Villa Nova se nachází v malebné oblasti Orlických hor na cestě mezi Rychnovem nad Kněžnou a Deštným v Orlických horách. S jeho výstavbou se začalo v roce 1992.

Archeologické muzeum v přírodě Villa Nova se snaží přiblížit středověkou kolonizační vesnici v období 13.–14. století. Za tímto účelem vznikají v areálu o rozloze cca 8ha rekonstrukce objektů ze zmiňovaného období. Stavby jsou budovány s respektováním zásad a principů experimentální archeologie. To znamená, že veškeré práce jsou prováděny pomocí replik dobových nástrojů a histo-

rickými technologiemi. V areálu stojí tři vesnické usedlosti, kovárna, hospodářské stavby a technologické objekty i pozůstatky jednorázových experimentů. Pro návštěvníky je připraven fundovaný průvodce.

Otevírací doba:
Květen–červen, září–říjen – víkendy a svátky
červenec–srpen: denně
9:00–17:00

Vstupné:
základní 50 Kč, snížené 30 Kč



KONTAKT Villa Nova Uhrínov
středisko experimentální archeologie
Uhrínov pod Deštnou 15
51601 Rychnov nad Kněžnou
☎ +4 20 494663139, 734 421 636
E-mail: villanova@seznam.cz
www.villanova.cz

Kultura v Královéhradeckém kraji



Loreta v Chlumci nad Cidlinou

Stavba budovy započala v roce 1717 na popud Václava Norberta Oktaviána Kinského a připisuje se architektuře F. M. Kaňkovi. Po dostavbě zřejmě plnila účel poutního místa a rodového zádušního místa rodiny Kinských. Už v roce 1786 Josef II. svým dekretem klášter zrušil, kaple na nádvoří byla zbořena a areál sloužil jako špitál. V roce 2002 byla po rekonstrukci znovu zpřístupněna. Dnes v areálu sídlí městské muzeum. Expozice jsou věnované nejstarším dějinám města, historické zemědělské technice, selským bouřím roku 1775, školství,

sportu a dalším regionálním zajímavostem. Muzeum je zařazeno v systému Rodinné pasy.

Otevírací doba
Duben: So–Ne 9–12:00, 13–16:00
Květen–Srpen: Út–Ne 9–12:00, 13–16:00

www.chlumecnc.cz

Zámek Karlova Koruna

Barokní zámek již po tři století neodmyslitelně patří k panoramatu města na břehu řeky Cidliny.

Karlova Koruna – k jeho stavbě přizval hrabě František Ferdinand Kinský vynikající umělce své doby, českého architekta italského původu Jana Blažej Santiniho - Aichela a pražského stavitele Františka Maxmiliána Kaňku. Stavba

se uskutečnila v letech 1721–1723. Na počest návštěvy císaře Karla VI. byl zámek pojmenován Karlova Koruna. Nedostatek prostorů v zámku vedl k výstavbě hospodářských budov v jeho okolí – Tereziánský trakt a Lichtensteinský trakt. Na počátku 19. století vznikla i empírová oranžerie. V roce 1992 dochází k restituci zámku a majetek se navrácí do rukou původních majitelů - rodině Kinských. Je otevřena interiérová zámecká expozice, která se týká dějin rodu Kinských a chovu koní v Chlumci.

„Z POHÁDKY DO POHÁDKY“

TERMÍN: 22. 5.–14. 6. na objednání
Pohádkové princezny a královna Jasmína navštívily zámek a přivezly s sebou zbrusu nové pohádky. Otevřeny jsou i výtvarné dílny a královské focení princezen.
• Prohlídky vychází vždy v celou hodinu.
• Cena vstupného 150.-Kč/ osoba včetně fotografie A5
• Učitelský doprovod zdarma
• Časový rozsah cca 120 minut
• Náročnost – vhodné pro MŠ a 1-2 třídu ZŠ

www.karlovakoruna-zamek.cz



Smiřice – zámek

Město Smiřice leží na řece Labi 15 km severně od Hradce Králové poblíž hlavního silničního tahu na Jaroměř. Město má dlouhou historii a vzniklo spojením Smiřice a osady Smiřický. Už ve 14. století zde stávala vodní tvrz, která byla v 16. století přestavěna na renesanční a později barokně upravený zámek. Dnes je zámek veřejnosti nepřístupný a je v soukromých rukách. Část hospodářských budov je využívána jako knihovna, zázemí zámecké kaple a jako výstavní a reprezentační prostory. K zámku přiléhá také příjemný park a v jeho blízkosti vede Labská cyklotrasa č. 2.

www.kaple.mestosmirice.cz

Za příběhy Muzea Jana Amose Komenského v Uherském Brodě



Expozice s audiovizuálními programy, výstavy, exponáty – kroje a památky města



JAN AMOS KOMENSKÝ LIDSTVU – Příběh hledání rodiště J. A. Komenského je živý do současnosti, jistě je pouze to, že se Komenský r. 1592 narodil na Uherskobrodsku. V jeho přírodním centru, v původně královském městě Uherském Brodě, může i dnešní pouťník, cestovatel či návštěvník zhlédnout nejrozsáhlejší expozici, věnovanou tomuto baroknímu mysliteli. Scénograficky, audiovizuálně a dotykově řešená jubilejní expozice (otevřená někdejšími prezidentem Václavem Havlem) dává nahlédnout do putování Komenského v labyrintech světa i poznání. V knihovně expozice se může pak podrobně propátrat seznamy jeho děl, v ba-

rokním sloupovém sále zaznívají v uměleckém přednesu předních českých herců (Hrušínský, Ráž, Töpfer) aktuální myšlenky a návrhy k mírovému uspořádání světa, zakomponované do odvážné audiovizuální umělecké instalace.

STAROŽITNOSTI UHERSKOBRODSKA – Život ve městě a na vesnici od 17. do 20. století, historické sbírky, militaria, cín, sklo, cechy, technika, etnografie: kroje, hudební nástroje, umělecké sbírky – to vše nabízí podkrovní barokního sálu muzea. Každý vystavený předmět je nositelem příběhu, v němž sám figuroval a zároveň upozorňuje na příběh, jak se předmět sám dostal do muzejních sbírek. Je zde např. vystaven originál mechanické orlojové sošky Černého Janka, pověstného symbolu města, díla slováckých umělců Antoše Frolky, Františka Uprky a dalších. Bohatá pestrost krojů Uherskobrodská je vystavována na originálech těchto jedinečných pokladů fascinující lidové kultury místa.

COMENIUS MUSEUM NAARDEN V NIZOZEMSKU – Osobnost J. A. Komenského, jeho rozsáhlé a zajímavé dílo.

KURIOZITY A RARITY

Je to např. soška Černého Janka, který „působil“ na věži radnice v Uherském Brodě takřka po celé 19. století. Je to hodinový stroj z téže věže z r. 1715, ale také první projekční přístroj doplněný diaskopem, který poprvé, již r. 1917 v Uherském Brodě promítal filmy. V muzeu si lze prohlédnout originály cechovních po-



stavníků z brodského chrámu, znaky řemeslných cechů. Vystavena je též cechovní truhlice r. 1670! Největší raritou (co do rozměrů) a zároveň největším muzejním exponátem je však barvířský mandl na výrobu modrotisků z r. 1848, instalovaný v přízemí budovy expozice muzea a přebudovaný na „kolo štěstění“. Zajímavé je též umístění muzea do budovy nedostavěného zámku, z něhož zůstal realizován a dodnes slouží pouze barokní sloupový sál z konce 17. stol. A bez povšimnutí nelze projít ani samotným vstupem do muzea, neboť jde o původně středověkou městskou bránu, která svému účelu sloužila až do 16. stol. Nejcennější exponáty jsou však uloženy v trezoru muzejní knihovny – staré tisky děl J. A. Komenského a soudobých autorů.

PŘÍBĚH TŘÍ MUZIKANTŮ

V expozici Starožitnosti Uherskobrodská jsou uloženy vzácné exponáty evokující prvopočátky muzea spojené s věhlasnou Národopisnou

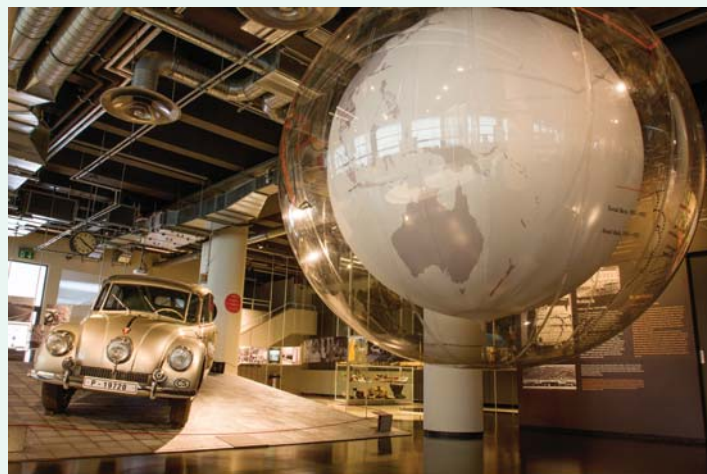
výstavou československou v r. 1895 v Praze – lidové housle (žlebcovky), gajdy a cimbal zvaný břucháč. Ještě o rok dříve (1894) byla totiž v Uherském Brodě uskutečněna vůbec první známá výstavka etnografických předmětů, během jejíhož konání vyhrávali pro návštěvníky tři muzikanti z Kopanic a okolí – houslista, gajdos a cimbalista. V improvizovaném muzejním šenku hráli po celou dobu výstavy a jeden z nich – cimbalista – nakonec svůj nástroj věnoval mezi sbírky. Přítomná básnička si všetečně poznamenala: „Leč rudý nápoj, peníz bílý tak zplál mu před zraky, že cymbál prodal v slabé chvíli za čtyři rýnsčáky ...“. I tak vznikaly sbírky muzea!

KONTAKT

Muzeum Jana Amose Komenského
Přemysla Otakara II. 37
688 12 Uherský Brod
☎ +420 572 632 288
✉ muzeum@mjakub.cz
www.mjakub.cz

Muzeum jihovýchodní Moravy ve Zlíně

Když se řekne „Zlín“, vybaví se dodnes především boty. A pokud se řekne „boty“, pak musí nutně padnout jméno Baťa. Muzeum jihovýchodní Moravy nabízí expozici, která o tomto prvorepublikovém obuvnickém fenoménu poskytuje spoustu informací – a nejen o něm.



Expozice Princip Baťa: dnes fantazie, zítra skutečnost se nachází v bývalé výrobní hale obuvnické továrny přímo v srdci Zlína. Právě pohled na okolní tovární areál dodává návštěvě muzea další rozměr, protože návštěvník se ocitá přímo uprostřed historie, o níž se v expozici dozvídá. V jedné z nejmodernějších muzejních expozic v republice (která obdržela cenu Gloria Musaealis v roce 2013) je informací o firmě Baťa více než dost. Zdejší muzeum obuvi nabízí unikátní kolekci asi šesti set exponátů bot z nejrůznějších koutů světa, boty historické a samozřejmě



i baťovské. K vidění je kompletní výrobní obuvnická linka firmy Baťa, stylizovaná prodejna, nechybí informace o zahraničních pobočkách, životním stylu i architektuře města, jemuž se ve 30. letech říkalo „Amerika ve Zlíně“. Pro řadu návštěvníků je překvapující zjištění, že Baťa nebyl pouze o botách – vystavena jsou zde letadla, pneumatiky či gumové hračky, a že firma Baťa stála dokonce u zrodu zlínských filmových ateliérů. Tém je věnován v expozici filmový kabinet s medailony nejslavnějších tvůrců, mezi nimi například Karla Zemana nebo Hermíny Týrilové.

V rámci expozice Princip Baťa je také umístěna výstava věnovaná oběma cestám inženýrů Hanzelky a Zikmunda. K vidění jsou fotografie i exponáty dovezené z cest a především Tatra 87. Ve stejné budově je také možné navštívit pamětní síň Františka Bartoše, pedagoga, etnografa a jazykovedce, který se značnou měrou zasloužil o uchování povědomí o místních nářečích, lidových písních a říkadlech. Interaktivní expozice umožňuje hravou formou vyzkoušet několik oblastí jeho práce.

Muzeum také připravuje krátkodobé výstavy. Pro rok 2018 si mohou návštěvníci vybrat z titulů jako jsou Léčivé stromy, Zbraně v přírodě, Pochodem pod císařským praporem, Obrázky z historie lázeňské léčby, Bydlení v baťovském Zlíně nebo Malování na dřevo. Pro střednictvím muzea si lze objednat i prohlídku nedaleké bývalé správní budovy firmy Baťa, takzvané mrakodrapu, která zahrnuje i příjezdku v pojízdné kanceláři Jana A. Bati. Pobyt ve Zlínském kraji mohou návštěvníkům zpříjemnit i další objekty muzea. Hrad Malenovice by měl být po rozsáhlé rekonstrukci znovu otev-

vřen 1. 7. 2018, stejně jako tamní expozice Zvířata na Zemi a člověk. Přilehlá hradní hájenka nabídne stálou expozici Dřevo, proutí, sláma a sezónní výstavu vizovického pečiva. Muzeum luhačovičského Zálesí nebo NKP Ploština mohou být dalšími zajímavými cíli pro jednotlivce i skupiny. Lektorské oddělení muzea připravuje doprovozní programy pro děti od mateřských až po střední školy. Součástí nabídky jsou besedy, přednášky či komentované prohlídky výstav. O aktuálním programu vás rádi informujeme. Pro návštěvníky muzea ve Zlíně je k dispozici parkoviště u objektu zdarma, zastávky vlaku, autobusu i MHD jsou v dosahu 5 minut.



KONTAKT

Muzeum jihovýchodní Moravy ve Zlíně, p.o.
Vavrečkova 7040, 760 01 Zlín
☎ 573 032 326
✉ info@muzeum-zlin.cz
www.muzeum-zlin.cz



Jedinečné muzeum v přírodě v srdci Valašska

Valašské muzeum v přírodě v Rožnově pod Radhoštěm je jedno z nejstarších muzeí v přírodě v Evropě. Bylo otevřeno v souvislosti s konáním I. Valašského roku v červenci 1925. Prezентuje lidovou architekturu Moravského Valašska z městského i vesnického prostředí.

VALAŠSKÉ MUZEUM V PŘÍRODĚ
V ROŽNOVĚ POD RADHOŠTĚM
NÁRODNÍ KULTURNÍ PAMÁTKA



Záměrem zakladatelů muzea sourozenců Jaroňkových bylo vytvořit tzv. živé muzeum, prezentující život našich předků, jejich práci i zábavu v nejoznanějších podobách. Během celého roku se zde proto konají národopisné akce, folklórní festivaly, setkání řemeslníků a jarmarky. Areál muzea se skládá ze čtyř částí - Dřevěného městečka, Mlýnské doliny a Valašské dědiny. Do péče muzea spadají i secesní budovy - Libušin a Maměnka postavené podle projektu Dušana Jurkoviče.



Z PROGRAMOVÉ NABÍDKY:

- 15.-17. 4. VELIKONOCE NA VALAŠSKU
- 18. 5. DEN MUZEÍ
- 20. 5. VELKÝ REDYK
- 27. 5. SLABIKÁŘ DEVATERA REMESEL
- 7.-9. 7. ROŽNOVSKÉ SLAVNOSTI
- 15. 7. PEKÁRSKÁ SOBOTA
- 23. 7. ANENSKÁ POUT'
- 29.-30. 7. DNY REMESEL A SETKÁNÍ KOVÁŘŮ
- 4.-6. 8. JANOŠÍKŮV DUKAT
- 12.-13. 8. STARODÁVNÍ JARMARK
- 19. 8. VELKÉ PRADLO
- 26. 8. DOŽINKY
- 16. 9. BĚH RODNÝM KRAJEM EMILA ZÁTOPKA
- 29. 9. PODZIMNÍ PUTOVÁNÍ S BROUČKY
- 5.-8. 10. BOŽSKÁ FLĚTNA
- 3. 12. VEČER PŘI SVÍČKÁCH
- 5. 12. MIKULÁŠSKÝ PODVEČER
- 9.-10. 12. VÁNOČNÍ JARMARK
- 16.-17. 12. ŽIVÝ BETLEM
- 26. 12. ŠTĚPÁNSKÁ KOLEDA

KONTAKT

Valašské muzeum v přírodě v Rožnově pod Radhoštěm - Národní kulturní památka
Palackého 147, 756 61 Rožnov pod Radhoštěm
☎ +420 571 757 111
✉ muzeum@vmp.cz
www.vmp.cz
facebook.com/VMPRožnov



Muzeum Bojkovska

Muzeum Bojkovska bylo založeno skupinou patriotů, mezi něž patřili učitel a správce muzea Alois Jašek a předseda muzejního spolku Karel Dolina. Muzeum si vytýklo za cíl dokumentovat život na bývalém světlovském panství, v soudním okrese Bojkovice a také ve světybné oblasti Moravských Kopic.

Muzeum se nachází v centru Bojkovic na ulici Palackého, v budově bývalého okresního soudu z roku 1904 a v budově obecné školy. Vedle klasické prohlídky expozice si mohou školní exkurze zvolit také z široké nabídky výukových programů, jež jsou k dispozici na internetových stránkách. V případě těchto programů se často využívá expozice staré školní třídy. Zájemcům o studium historie je k dispozici badatelská a také muzejní knihovna.



Řemesla a živnosti - zařízení ze soukenické dílny, plně funkční soukenický a tkalcovský stav, perleťářství, zvěrokleštětství, včelařství, hrnčičtství a kamnářství.

Soudnictví - představeno je útrpné právo, zvon umíráček ze staré radnice, připomínka okresního soudu

Lidový dům a hospodářství - expozice historie lidového bydlení na konci 19. stol. doplněná hospodářským zázemím

Umění a duchovní život - expozice ve stylu kaple s oltářem, kostelní lavičkami, nástěnné obrazy z náboženskou tematikou a gotické madony.

Moravské Kopic - replika kopanicářského obydlí s pecí uvnitř, ručně vyšíváné kroje, fenomén žitkovských bohyní

Školní třída - expozice obecné školy s kompletním vybavením.

KONTAKT

Muzeum Bojkovska, příspěvková organizace
Palackého 172-173, Bojkovice
☎ +420 739 202 813
✉ info@muzeumbojkovska.cz
www.muzeumbojkovska.cz
facebook.com/MuzeumBojkovska

Muzeum Napajedla



Areál Nového Kláštera v Napajedlích zve děti i dospělé do Hřiště hraček a historických expozic.



Muzeum Napajedla sídlí v někdejším klášteře Milosrdných sester sv. Kříže, který sloužil jako renomovaný výchovný ústav pro dívky a později coby sídlo různých školských zařízení. Po rekonstrukci v letech 2011-2013 zde bylo umístěno bezbariérově přístupné informační centrum, knihovna a městské muzeum. Nádvoří Nového Kláštera se stává dějištěm kulturních akcí muzea, městských slavností, koncertů i letního kina. Nabízí příjemné posezení na zahradě kavárny Café Klášter a zároveň poskytuje prostor k pikniku na trávníku pro rodiny i školní skupiny.

Stálé expozice se věnují historii Napajedel, vývoji osídlení v místech současného města i zajímavostem z různých odvětví. Slavia bratří Paříků vypráví více než stoletý příběh strojírenské firmy, doplněný řadou originálních motorů včetně venkovní expozice mlátiček. Fatra v čase představuje 80letou historii baťovské firmy v nápadité kostce - výstavbu areálu, přehled výrobků, moderní edi-



ci nafukovacích hraček i sestřích originálních filmových záběrů z výroby. Hřiště hraček přibližuje legendární produkci hraček Fatra z dílny designéru Libuše Niklové a Alfreda Kluga přímo na herní desce „Člověče, nezlob se!“. Moderní audiovizuální sál je prostorem pro krátkodobé výstavy historického i uměleckého charakteru.

Městské slavnosti a muzejní akce

- 60. Divadelní festival ochotnických souborů (14.-20. 4.)
- Jarní slavnosti (28. 4.)
- Muzejní noc s divadelníky (19. 5.)
- Moravské chochodníky (10.-11. 8.)
- Svatováclavské slavnosti (29. 9.)
- Festival vážné hudby (16.-18. 11.)

Otevírací doba:

úterý 9 - 12. 13 - 17 hod.
čtvrtek 9 - 12. 13 - 17 hod.
sobota 9 - 12. 13 - 17 hod. (červen - září)
neděle 14 - 16 hod.
(návštěva po domluvě i mimo otevírací dobu)

KONTAKT

Muzeum Napajedla
Nový Klášter
Komenského 304, 763 61 Napajedla
☎ +420 733 182 240
✉ muzeum@napajedla.cz
www.facebook.com/muzeumnajedla
www.muzeum.napajedla.cz



Muzeum regionu Boskovicka

Stálá expozice „Boskovicko - krajinou sedmizubého hřebene“ se nachází v budově tzv. hrabčíc rezidence z první třetiny 18. století. Prostorové řešení expozice zdůrazňuje původní dispoziční formy památkově chráněné stavby. V pěti výstavních sálech se návštěvníci seznámí s přírodními poměry a dějinami Boskovicka od pravěku po současnost.



Z expozitů zaujmou fosilie druhohorních vymřelých obojživelníků, jedinečný soubor nálezů z keltského oppida Staré Hradisko u Protivanova, středověký meč z doby Jana Lucemburského, velkoplošný vyřezávaný model města dle nejstaršího vyobrazení z roku 1730, maketa Boskovické bible či fragmenty více než čtyři metry dlouhého unikátního renesančního praporu. Součástí expozice je množství interaktivních prvků. Zájemci všech věkových kategorií si mohou na vlastní kůži vyzkoušet například spřádání vlněného vlákna, tkání na svislém tkalcovském stavu, práci s „pravěkým“ vrtákem, tvarování keramických předmětů, písarské techniky středověku, šití a vyšívání nebo ruční výrobu fotoalba. Muzeum regionu Boskovicka spravuje také památky v boskovickém židovském městě: synagogu maior s unikátní výmalbou stěn, dodnes funkční rituální lázeň mikve a židovský obecní dům s pekárnou macestí, bytem rabína a expozici „Židovské čtvrti v českých zemích“.

Technicky zaměřeným návštěvníkům muzeum nabízí expozici historických zemědělských strojů. Základ sbírky historických strojů tvoří exponáty shromážděvané Středním odborným učilištěm

v Boskovicích v 70. letech minulého století, které sloužily k výuce. Ve sbírce nalezneme parní lokomobily, traktory, stabilní motory i soubor dobového zemědělského nářadí. Na první pohled zaujme největším exponát sbírky - osmdvacetimetrová parní oracka.

Ke všem expozicím a výstavám si mohou návštěvníci objednat odborně připravené komentované prohlídky, výukové programy a tvořivé dílničky.



KONTAKT

Muzeum regionu Boskovicka, příspěvková organizace
Hradní 642/1, 680 01 Boskovice
☎ +420 516 452 077, +420 516 454 607
✉ muzeum@muzeum-boskovicka.cz
www.muzeum-boskovicka.cz



Městské muzeum Rymařov

Rýmařovské muzeum návštěvníkům nabízí prohlídku stálé expozice pojednávající o dějinách Rymařova od pravěku po 19. století.



Expozici doplňuje část věnující se geologii Jeseňnicka, textilnictví a hutnictví. Součástí muzea je také Galerie Octopus, v jejichž prostorách se každý rok uskuteční kolem dvanácti převážně výtvarných výstav. Ke každé výstavě pracovníci muzea přichystají animační program pro žáky a studenty Rýmařovska. V menší galerii Pranýř jsou zase prezentována témata historická, etnografická či přírodovědecká. V letní sezóně muzeum

dále zajišťuje komentované prohlídky v barokní památce, kapli V Lípkách, na zámku v Janovicích a v externí expozici o dějinách textilnictví v budově HEDVA ČESKÝ BROKÁT, s.r.o. a poskytuje také komentované prohlídky města. Expozice geologických exponátů pod širým nebem je umístěna na nejstarším osídleném místě Rymařova – archeologické lokalitě Hrádek, jež je veřejnosti celoročně zpřístupněna.

Galerie Octopus

- Radomil Uhlíř: Obrazy (3. 3.–1. 4.)
- Tomáš Němec: Obrazy (7. 4.–3. 5.)
- Josef Čapek: Grafiky a kresby (5. 5.–31. 5.)
- Pavel Brázda a Věra Nováková: Obrazy (2. 6.–24. 6.)

Galerie Pranýř

- Petra Niklová a Jarmila Soldánová: Šperk a fotografie (3. 3.–1. 4.)
- Osířelé hřbitovy (7. 4.–3. 5.)
- Marie von Ebner-Eschenbach (7. 6.–29. 7.)

Více na www.muzeumrymarov.cz

Otevírací doba:
pondělí a svátky zavřeno
úterý– pátek 9–12 hod., 13–17 hod.
sobota 9–12 hod., 13–16 hod., neděle 13–16 hod.

KONTAKT
Městské muzeum Rymařov s.r.o.
☎ +420 554 254 382
✉ muzeum@inforymarov.cz
www.muzeumrymarov.cz



Odkryjte tajemství originálu Technické Muzeum Tatra

Nejucelenější sbírka věnovaná fenomenální automobilce TATRA.



Na šedesát osobních a nákladních automobilů ze všech etap výroby doplňují podvozky, motory, modely, designérské návrhy, trofeje ze sportovních klání, dobové fotografie a různé rarity. K dispozici jsou videoboxy s filmovými sekvencemi.

Tatra zábavně vzdělávací program „Muzeum dětem“. Hravou a inspirativní formou seznámíme mladší či starší žáky, děti s muzejními exponáty. Snažíme se v nich probudit zájem a přiblížit jim, jakou úlohu muzeum v dnešní době plní.

OD KERAMIKY K BURIANOVÍ

Pro všechny děti základních škol ve věku 8–15 let v doprovodu rodičů či kantorů je určena vzdělávací prohlídka Lašským muzeem v Sustalově vile.

PODIVUHODNÁ CESTA DO MINULOSTI...

Muzeum Fojtství nabízí také svým nejmenším i školou povinným návštěvníkům poznání historie formou hry s navěštními listy. Tel. info: +420 556 808 421



Otevřeno:
celoročně od úterý do neděle
(včetně státních svátků)
pondělí - ZAVŘENO!

KONTAKT
Technické muzeum Tatra
Záhumenní 367/1, 742 21 Koprivnice
E-mail: recepc@tatramuseum.cz
☎ +420 556 808 421/426 - recepc/info
www.tatramuseum.cz

Prohlídka pro nevidomé

Nevidomým jsou v doprovodu zpřístupněny některé exponáty a podáván výklad v plném rozsahu. Ke vstupnému (dle platného ceníku) je tedy nutné zaplatit průvodce (CZ) + 500,- Kč, průvodce (AJ, NJ) + 700 Kč. Objednávka min. 10 dní předem a max. počet nevidomých by z provozních důvodů neměl přesáhnout 20 osob + doprovod. Vzhledem k pomalejšímu průběhu prohlídky může tato trvat i 90 min. a více.

Možnosti pronájmu

Zprostředkujeme svým obchodním partnerům jedinečný zážitek v prostředí historických automobilů. Uspořádáte svou firemní akci přímo v prostorách Technického muzea. Více informací na tel. +420 556 808 422.

U nás máte také možnost zabavit své děti při prohlídce expozice. Páté se jak? Díky našemu pracovnímu sešitu s názvem „Dráček Tatrováček“... Kromě pracovních sešitů nabízíme muzeum rovněž lektorské programy, které jsou součástí výstav.

DRÁČEK TATROVÁČEK A POZNEJ TATRU

Pro školy, zájmové skupiny či rodiče s dětmi ve věku 6–10 let (1.–5. třída) a ve věku 11–15 let (6.–9. třída) připravilo Technické muzeum

Landek park není jen hornické muzeum



Poznání, odpočinek i zábavu nabízí areál hornického muzea Landek Park. Návštěvníci tady zažijí opravdovou hornickou šichtu, při které navštíví řetězové šatny, sfárají do skutečného důlního prostředí nebo shlédnou expozici báňského záchranářství.



Foto: Jiří Zerzoň

Pro dokreslení atmosféry se mohou projet původním důlním vláčkem z 60. let minulého století. Landek park je atraktivní příměstskou rekreační zónou v krásné přírodě s možností sportovního i rekreačního využití a možností stravování ve dvou restauracích a jednom rychlém občerstvení. Jako takový je stále častěji vyhledávaným cílem pro školní výlety, aktivity sportovních nadšenců, maminky s kočárky, kempáře, ale také organizátory nejrůznějších kulturních a společenských akcí.

KONTAKT
Landek park
Pod Landekem 64
725 29 Ostrava – Petřkovice
E-mail: landekpark@dolnivitkovice.cz
Tel.: +420 602 532 414 (7:00 - 17:00 hod)
<http://www.landekpark.cz/>

Svět techniky Ostrava



Nejsme muzeum! Jsme otevřeným centrem poznání a poznávání, které je s námi navíc zábavné! U nás se můžete ptát na nejrůznější otázky, hledat a nacházet odpovědi.



kde každý den promítáme poutavé dokumenty. V Divadle vědy můžete navíc zhlédnout představení oblíbené Science Show. V našich moderních dílnách a laboratořích probíhá ve všední dny výuka vzdělávacích programů. Náš lektorský tým připravil programy pro děti a žáky všech věkových kategorií. O víkendech a v době prázdnin jsou laboratoře a dílny otevřené pro všechny návštěvníky.

Malý svět techniky – U6

Jedinečná a nezaměnitelná expozice je umístěna v budově bývalé VI. Energetické ústředny. Odhaluje tajemství technických vynálezů od parního stroje až po současnost. Při procházce po stopách románu Julese Verna si zde návštěvníci uvědomí fantastickou řadu objevů, které významně poznamenaly vývoj průmyslu a technického pokroku. I zde probíhají vzdělávací programy pro školy a voľnočasové aktivity pro veřejnost. Oddech a občerstvení si návštěvníci mohou dopřát v malé kavárně U Kapitána Nema.

Dětem, mládeži i dospělým dáváme možnost smysluplného využití, možnost věnovat se rozvoji svého talentu či zájmu, možnost najít si cestu k technice a porozumět jí. Poznejte spolu s námi dobrodružství na 14 000m². Těšit se můžete na 4 stálé expozice. Dětský svět pro nejmenší od 2 do 6 let. Svět vědy a objevů, kde se seznámíte s novými technologiemi. Svět civilizace, který informuje o základních hodnotách našeho každodenního života. Svět přírody, kde lépe a hlavně názorně pochopíte přírodní zákonitosti. Můžete navštívit také venkovní střešní botanicko – geologickou zahradu, která je umístěna přímo na střeše Velkého světa techniky a jako taková získala ocenění v soutěži Zelená střecha roku 2016. Filmové nadšence ohromí 3D kino,



KONTAKT
Svět techniky Ostrava
Vitkovice 3004, 703 00 Ostrava - Vitkovice
E-mail: recepc.stco@dolnivitkovice.cz
Tel.: +420 595 955 740
www.stcostrava.cz

Hrad Kámen

Hrad Kámen je významnou památkou v majetku Kraje Vysočina a od roku 2011 pobočkou Muzea Vysočiny Pelhřimov, p. o. Byl založen původně jako gotický v polovině 13. století a jeho název je odvozen od pozoruhodného skaliska, na kterém byl vystavěn.



Interiéry hradu vypovídají o dobovém vkusu přelomu 19. a 20. století, jejichž součástí je kolekce loveckých trofejí, sbírka historických kočárků nebo tzv. Svatební korouhev korunního prince Rudolfa a Štěpánky Belgické z roku 1881.

Hrad je však známý především rozsáhlou stálou expozicí jednostopých vozidel, vybudovanou ve spolupráci s Národním technickým muzeem v Praze, soukromými sběrateli a výrobci, která byla veřejnosti poprvé zpřístupněna již v roce 1974.

Do nové sezóny s novými exponáty!

Expozice jednostopých vozidel bude rozšířena o další výstavní prostor. Mezi exponáty se nově objeví raritní motocykl ČZ 500 vyrobený mezi léty 1938 - 1940. Jedná se o nejvýkonnější předválečný motocykl, který se v České zbrojovce Strakonice vyráběl sériově.

Sbírku dále obohatí motokolo ČZ Orion City vyrobené v roce 1995 jako poslední snaha firmy ČZ Strakonice odvrátit ukončení výroby motocyklů.

Nově se mohou návštěvníci těšit také na kolekci motocyklů zapůjčených ze soukromé sbírky, které byly sice vyráběny v ČSSR, ale nebyly nikdy určeny pro vnitrostátní trh a staly se významným artiklem.

Přednáška Jawa kolem světa

- 23. 6. 2018

O pozoruhodném dobrodružství bude vyprávět cestovatel a novinář Pavel Suchý, který na motocyklu Jawa 350/634 (r. v. 1978) podnikl úplně sám téměř osmiměsíční cestu čtyřmi světovými kontinenty. Najel 49 003 km a stal se prvním Čechem, který na motorce objel Zemi. Návštěvníci tento unikátní stroj mohou na hradě obdivovat od minulého sezóny, letos navíc s autentickou kombinézou a přilbou.

Akce v roce 2018:

- **Vilkonoce na hradě** - 29. března-2. dubna
- **Čarodějnické prohlídky** - 28.-29. dubna
- **Hrad dětem!** - 2. června
- **Komentované prohlídky hradního parku** 12.-13. května, 14.-15. července, 11.-12. srpna, 15.-16. září, 6.-7. října
- **Speciální prohlídky pro děti** 21.-22. dubna, 26.-27. května, 23.-24. června, 28.-29. července, 25.-26. srpna, 28.-30. září, 28. října
- **Víkend otevřených zahrad** - 9.-10. června
- **Kámen napříč staletími** - 5.-8. července
- **Kámenští hradohrani** - 4.-5. srpna
- **Večerní prohlídky hradu** - 7. 7., 21. 7., 4. 8., 18. 8.
- **Než se hradní brány zavřou** - 30.-31. října



KONTAKT

Hrad Kámen
Kámen 1, 394 13 Kámen
☎ +420 565 426 609; 721 846 931
✉ hrad.kamen@muzeumpe.cz
www.hradkamen.cz
f HradKamen

Muzeum Vysočiny Pelhřimov

Muzeum Vysočiny Pelhřimov sídlí v zámku pánů z Říčan v historickém centru malebného městečka Pelhřimova. Návštěvníkům nabízí celoroční prohlídky stálých expozic a krátkodobých výstav.



Jedna ze stálých expozic přibližuje návštěvníkovi život a dílo významného českého sochaře-medailéra Josefa Šejnosta (rodáka z Těšenova pod Křečnickem) a jeho syna akademického sochaře Zdeňka Šejnosta. V historické expozici nalezneme návštěvník ty nejceněnější předměty ze sbírek muzea - Pelhřimovský graduál z konce 15. století, pozdně gotickou sochu Madony z Červené Řečice nebo městskou pokladnici z konce 18. století a může si prohlédnout barokní freskový sál s nádhernou nástěnnou výzdobou. Atraktivní je expozice vézeňství, v autentické budově městské šatlavy se nacházejí prostory mučírny, vézeňské cely a kaple. Muzeum také spravuje domeček v Děkaněcké zahradě, kde je umístěna expozice připomínající život a dílo akademického sochaře a vynálezce letacích strojů Františka Formánka) a vodní (mapuje myšlenku zbudování vodních děl propojujících řeku Dunaj, Odru a Labe).

V roce 2018 pro vás Muzeum Vysočiny Pelhřimov připravilo:

Výstavy:

- 6. 3.-6. 5. - **Bratři Foersterovi**
- 18. 5.-12. 8. - **Žit (s) fotografie**
- 21. 8.-30. 9. - **Jan Saudek**
- 5. 10.-4. 11. - **„Gli spostati - Profughi, Fluchtlinge, Uprchlíci“**
- 13. 11.-leden 2019 - **MLADÍ a NEKLIDNÍ** (práce studentů Designu a vizuální komunikace)

Akce pro rodiny s dětmi a školní třídy:

- 18. 5. 17-22 hod. **Muzejní noc - Žit (s) fotografie**

Do šatlavy s Mandelinou - zábavná detektivní hra pro děti v opravdové šatlavě

Do muzea s Fabiánem - zábavná dětská prohlídka expozice s badatelskými úkoly

Za Múzami do muzea - naučná hra s hádankami a pátráním podle mapy

Odborné přednášky pro školní třídy nabídka na <http://muzeumpe.cz/prednasky.html>

Aktuální termíny na www.muzeumpe.cz, FB Muzeum Vysočiny Pelhřimov nebo si prohlídku objednejte mailem či telefonicky.



KONTAKT

Muzeum Vysočiny Pelhřimov, p. o.
Masarykovo náměstí 12, Pelhřimov
☎ +420 565 323 184
✉ muzeum.pelhřimov@muzeumpe.cz
f Muzeum Vysočiny Pelhřimov
www.muzeumpe.cz

Muzeum Vysočiny Třebíč

Muzeum Vysočiny Třebíč nabízí v rekonstruovaných prostorách trebičského zámku mnoho různých pohledů na dějiny i svět kolem nás, s nimiž se může návštěvník seznámit ve čtyřech stálých expozicích. Zároveň každoročně připravuje zajímavé krátkodobé výstavy a programy pro školy i rodiny s dětmi.

Akce muzea

Příběh rodu Questenbergů

V úterý 6. března zahajujeme přednáškou Příběh rodu Questenbergů tradiční jarní cyklus přednášek. S historií rodu spojeného s nedalekým jarměřickým zámkem nás seznámí Jana Petrová.



Výstava Sopky v geologické historii Moravy a Slezska

Přijďte se seznámit s výbušnou historií Moravy a Slezska! Výstavu připravenou prostějovským a olomouckým muzeem otevíráme ve čtvrtek 1. února 2018 od 17 hodin.



Hynek Luňák - Horácká architektura a kroje
První výstavu v roce 2018 otevřeme v galerii Tympanon ve čtvrtek 25. ledna v 17 hodin. Představíme méně známou část tvorby trebičského výtvarníka Hynka Luňáka.



KONTAKT

Muzeum Vysočiny Třebíč
Zámek 1, Třebíč
Tel.: +420 568 408 890
www.muzeumtr.cz

Městské muzeum Česká Třebová

Vás zve k návštěvě:

- stálých expozic s názvem **Dopravní křižovatky aneb do České Třebové vlakem, Velorexem, letadlem i lodí**. Expozice nabízí návštěvníkům vzhled do vývoje dopravy železniční (s důrazem na českořeberské poměry období první republiky), silniční (zachycuje zrod a vývoj vozítka OSKAR, později Velorex a osudy vynálezce bratřů Stránských), vzdušné (zaměřena na život a dílo akademického sochaře a vynálezce letacích strojů Františka Formánka) a vodní (mapuje myšlenku zbudování vodních děl propojujících řeku Dunaj, Odru a Labe).
- krátkodobých výstav a doprovodných programů k nim:

Poklady i podivnosti, kuriozity a roztočivnosti aneb 130 let sbírkotvorné činnosti Městského muzea Česká Třebová

(Výstava k 130. výročí založení muzea a k 5. výročí otevření expozice). 25. ledna vernisáž, výstava potrvá do 18. března 2018

Akvizice výtvarného umění 2003-2017

(Výstava výtvarného umění získaného do sbírek Městského muzea Česká Třebová v posledních 15 letech). 5. dubna vernisáž, výstava potrvá do 27. května 2018

Když v Třebové strašalo

(Výstava o nadpřirozených bytostech a jevech v České Třebové). 14. června vernisáž, výstava potrvá do 2. září 2018

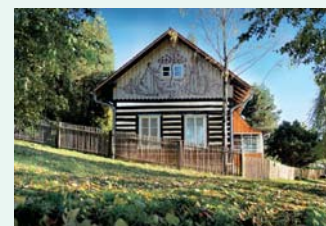
100. výročí konce 1. světové války a vzniku Československa

(Výstava mapující převratné události konce 1. světové války na Českořebersku). 20. září vernisáž, výstava potrvá do 11. listopadu 2018

Tradiční vánoční výstava betlémů

(Výstava betlémových celků ze sbírek muzea i sbírek soukromých). 2. prosince vernisáž, výstava potrvá do 6. ledna 2019

• pravidelných měsíčních seminářů zaměřených na zpracování vlastního rodokmenu - Semináře pro začínající rodopisce, semináře „Malý muzej-



nik“ určeného dětem, kde se nejmenší seznámují s tradičními řemesly, semináře Výtvarné umění v proměnách staletí a Semináře pro pamětníky staré České Třebové, kde se pamětníci scházejí nad starými fotografiemi města.

- rotundy sv. Kateřiny v České Třebové - jediné dochované románské rotundy v Pardubickém kraji
- Chaloupky Maxe Švabinského v Kožlově s expozicí připomínající život a dílo nejen slavného malíře a grafika Maxe Švabinského, ale i malíře Rudolfa Vejrycha a pianisty Karla Vejrycha
- klasicistní kaple Panny Marie Pomocné na Horách u České Třebové s pramenem vody opředěným pověstmi o mnoha záračných uzdraveních
- letních příměstských táborů pro děti

Další informace o programech, přístupných památkách a otvírací době na www.mmct.cz nebo na <https://www.facebook.com/mmctcz>

Otvírací doba:
denně mimo pondělí 8-18 hodin.

Městské muzeum Česká Třebová
Klácelova 11, 56002 Česká Třebová
☎ +420 465322634, 465534516
✉ info@mmct.cz
www.mmct.cz

Městské muzeum Žamberk

Městské muzeum Žamberk, založené roku 1911, se nachází nedaleko náměstí v empírové budově bývalého Kateřinského špitálu z roku 1845.



Výběr toho nejzajímavějšího ze sbírek muzeu návštěvník zhlédnout ve stále expozici věnované historii města, lidovým a uměleckým řemeslům na Žamberku a významným žamberckým rodákům a osobnostem, jakými byli například zakladatel moderní chirurgie Dr. Eduard Albert, nebo skladatel vážné hudby Petr Eben.

Z konkrétních expozitů lze jmenovat Erxlebenovu novogotickou lékárnu, která byla zhotovena v 90. letech 19. století vídeňskou firmou Carla Frankeho pro lanškrounského lékaře Eduarda Erxlebena. Expozice je doplněna o dobové lékařské příslušenství a také o repliky původních porcelánových stojatek se znakem rodiny Erxlebenů. Dále muzeu návštěvník vidět mechanické betlém, loutkové divadlo, řezbářské práce a plastiky od rodiny Rousů, cyklus obrazů majitelů panství z rodu Parishů nebo funkční orchestrion. Muzeum dále zabezpečuje průvodcovské služby na sousedním židovském hřbitově, kde je umístěna nová expozice o historii židovské komunity v Žamberku.

U pokladny si můžete zakoupit publikace, pohlednice, turistické známky a jiné upomínkové předměty.

Městské muzeum pořádá pravidelné tematické výstavy, besedy a podílí se na kulturním dění ve městě.

Jako součást Městského muzea v Žamberku je veřejnosti v letní sezóně zpřístupněn také nedaleký Domek Prokopa Diviše s maketou bleskovodu a expozicí popisující životní osudy a cestu za vzděláním tohoto českého vědce, vynálezce bleskovodu a premonstrátského kněze.

Otevírací doba:

květen–červen, září–říjen
Út–Pá 9.00–12.00 13.00–16.00
So–Ne 14.00–17.00
červenec–srpen:
Út–Pá 9.00–12.00 13.00–17.00
So–Ne 14.00–17.00

Kromě letní sezóny (červenec, srpen) je muzeum o víkendech otevřeno pouze v době konání výstav.

Vstupné:

základní 30 Kč, snížené 15 Kč (děti do 6 let, studenti, seniři, ZTP), rodinné 75 Kč, děti do 6 let zdarma

Domek Prokopa Diviše

Otevírací doba:

květen–září: Út–Pá 10.00–11.00 14.00–16.00
So–Ne 14.00–17.00

Vstupné: základní 25 Kč,

snížené 15 Kč (děti do 6 let, studenti, seniři, ZTP), rodinné 55 Kč, děti do 6 let zdarma

Průvodkyně: Jitka Bodnářová
Tel.: +420 608 427 064

KONTAKT

Městské muzeum Žamberk

Československé armády 472

564 01, Žamberk

✉ muzeum@muzeumzamberk.cz

☎ +420 465 611 678

Mob.: +420 734 839 674

www.muzeumzamberk.cz

MUZEUM
ŘEMESEL
LETOHRAD

Nečekaně dobré muzeum

„Muzeum patří mezi nejkrásnější, která jsme viděli.“

E. N. Karlovy Vary



Také Vy navštivte největší muzeum řemesel v ČR, kde se bude rozhodně bavit celá rodina. Najdete zde více než 50 ucelených expozic řemesel a živností, profese jako je kovotlačit, kolář, bednář a mnoho dalších.

V muzeu se nachází i historická ordinace, školní třída, vyřezávané pohyblivé skanzen řemesel, mechanické dílny, pilnice se třemi funkčními katry, vozovna a nově Retro expozice.

Už nyní si můžete poznamenat datum Řemeslnické soboty. 7. července od 10:00 bude nejen na nádvoří rušno. Oblíbená akce v duchu 1. republiky má i bohatý doprovodný program.



Otevírací doba:

leden–březen St–Ne 9:00–16:00

duben–září Po–Ne 9:00–17:00

říjen Út–Ne 9:00–17:00

listopad, prosinec Út–So 9:00–16:00

KONTAKT

Muzeum řemesel

Nový dvůr 143, 561 51 Letohrad

☎ +420 465 622 160

✉ letohrad@muzeumremesel.cz

www.muzeumremesel.cz



Chrudim – město tří muzeí



CHRUDIM MĚSTO
TŘÍ MUZEÍ

V historickém centru Chrudimi naleznete tři muzea: Regionální muzeum v Chrudimi, Muzeum barokních soch, Muzeum loutkářských kultur a také Turistické informační centrum města. Společně nabízejí zvýhodněnou vstupenku a průvodce hrou, určeného především pro rodiny s dětmi s názvem „Tři klíče k chrudimskému pokladu“. Průvodce Vás po splnění všech úkolů dovede až k tajemnému dominikánskému pokladu.

Pro školy vznikl edukační program „Poznáváme Chrudim“ s dílčími programy „Za dominikánským pokladem“, „Kacafirkovo dobrodružství“ a „Příběh tesaný do kamene“.

NABÍDKA PRO ŠKOLY – Poznáváme Chrudim

Cílem programu „Poznáváme Chrudim“ je prezentovat pomocí hry nejvýznamnější chrudimské památky v kontextu historického vývoje

od nejstarších dob lidského osídlení. Můžete si vybrat ze tří různých interaktivních prohlídkových tras, které jsou zaměřené na různá historická období.

1. Za dominikánským pokladem

Trasa zavede Vaše žáky do nejstarších dob osídlení Chrudimi. Díky mapě najdete cestu k dominikánskému pokladu. Zábavnou formou zjistíte, jak se žilo ve středověkém městě.

Výstup: třídní model města



2. Kacafirkovo dobrodružství

Během trasy si Vaši žáci osvojí pojmy legenda, pověst, mýtus či historická událost. Za úkoly získají části renesančního textu, které v závěru poskládají. Skrytý příběh o Kacafirkovi zdramatizují. Výstup: CD s dramaturzií

3. Příběh tesaný do kamene

Indicie, které na trase získají, seznámí Vaše žáky s prostředím barokní sochařské dílny. Porozumí pojímům světec, patron, atribut, záznak, poutě nebo relikvie. Sami vytvoří živé sousosí a sepiší legendu o jednotlivých postavách.

Výstup: fotografie, legendy

Doba: cca 4 hodiny, cena: 1 žák - 60 Kč

KONTAKT

☎ +420469 620 330

✉ pedagog@muzeumcr.cz

PRO ŠIROKOU VEŘEJNOST

Tři klíče k chrudimskému pokladu



Průvodce hrou získá každý zdarma ke společné vstupence v Turistickém informačním centru nebo v jednom z muzeí. Účastník postupuje podle mapy, plní

úkoly a po návštěvě každého muzea získává klíč. Získá-li během dvou dnů účastník všechny klíče a dojde do cíle své cesty, smí odemknout chrudimský poklad a odhalit jeho tajemství.

Dvoudenní společná vstupenka umožňuje ze zvýhodněnou cenu jednotlivci, rodině či celé skupině navštívit všechna chrudimská muzea: Regionální muzeum v Chrudimi, Muzeum barokních soch i Muzeum loutkářských kultur v Chrudimi.

Zvýhodněnou dvoudenní vstupenku do tří muzeí včetně průvodce hrou s houbou za pokladem lze zakoupit jen v letní sezóně od 1. června do 30. září.

Cena:

Jednotlivec: 120 Kč

Rodina – 4 osoby: 300 Kč

Skupina 4 a více osob: 75 Kč / osoba

Děti do 6 let mají vstup zdarma.

Studenti, ZTP, důchodci – 75 Kč/osoba



Víkend v Litomyšli začíná ve čtvrtek

Litomyšl se vždy mohla pyšnit díly těch nejlepších soudobých stavitelů a umělců. Můžeme zde na malém území obdivovat dokonalé dědictví minulosti.



Umění je v Litomyšli běžnou součástí života – nachází se mnohdy i ve veřejném prostoru, stačí otevřít oči a dobře se dívat. Dnes vás však chceme pozvat především do litomyšlských muzeí a galerií. Počet krásných míst, která stojí za to vidět, je veliký. Předpokládáme, že sobota a neděle na prohlídku Litomyšle umělecké stačit určitě nebude. Proto zveme návštěvníky na víkend, který v Litomyšli začíná již ve čtvrtek. Slibujeme větší množství uměleckých zážitků.

ale také úsporu financí. Nevěříte? Přesvědčit se můžete i vy – každý první čtvrtek v měsíci pro vás 15 vybraných muzeí a galerií otevře svoje dveře úplně zdarma. Není podstatné, zda jde o instituci státní, krajskou, městskou či soukromou. Důležité je, že si odnesete překrásné zážitky a snad si i v našich Lázních ducha trochu odpočnete a načerpáte nové síly.



Zapojená muzea a galerie

- Regionální muzeum v Litomyšli
- Městská galerie Litomyšl
- Městská obrazárna
- Piaristický chrám Nalezení sv. Kříže
- Piaristická kolej
- Rodný byt Bedřicha Smetany
- Bludiště v konírně a další program v rámci Litomyšlení
- Zámecké sklepení
- Portmoneum – Museum Josefa Váchala
- Galerie Zdeněk Sklenář
- Galerie Na Schodech
- Galerie Miroslava Kubíka
- Galerie Sofia
- Galerie Kroupa
- White Gallery

Ing. Michaela Severová,
město Litomyšl



VIDA! Exploze zážitků

VIDA! V brněnském zábavním vědeckém parku VIDA si užijete 4600 m² chytré zábavy, představení s pokusy, 3D film nebo hru o poklad.



VIDA! nabízí přes 170 exponátů, se kterými si můžete hrát a objevovat tak, jak funguje svět kolem nás. Můžete tu rozpoutat tornádo, vstoupit do obřího srdce, zažít zemětřesení, postavit magnetickou sochu, zmrazit vlastní stín, nebo si vyzkoušet trénink pilotů stíhaček. Tím však nabídka VIDA! rozhodně nekončí. Čekají tu na vás dočasné výstavy, představení s pokusy v Divadle vědy, promítání 3D filmů, pokladová hra v expozici nebo víkendové Labodílny pro rodiny s dětmi.

Představení v Divadle vědy v ceně vstupenky
Je možné zapálit oheň kostkou ledu? Vyrobit světélkující sliz? Nechat se ve vakuu probudit budíkem? Na tyto a spoustu dalších otázek dostanete odpovědi během vědeckých show, které se konají několikrát během dne v Divadle vědy.

Výstava Klamárium

Zajímá vás, jak snadné je ošálit lidské smysly? Chcete si užít svět, kde se neuvěřitelně stává skutečností? Dospěli se mění na trpaslíky, kulička se kutálí do kopce a mizí věci, které jste ještě před chvílí na vlastní oči viděli. Navštivte výstavu Klamárium na galerii VIDA! a seznámte se s více než třiceti optickými klamy. Až do 9. 5. 2017!

Divoká Afrika – dechberoucí záběry ve 3D

V hlavní roli nového 3D filmu se představí jeden z přírodních zivů – voda. Sledujte ji od zamrzlých vrcholů hor k jezerům plným života, skrze vlhké deštné pralesy až k vyprahlým savanám a pouštím. Seznámte se se zvířaty, která tu dennodenně bojují o přežití. Denně za příplatek ke vstupnému 50 Kč/os.



KONTAKT
VIDA! science centrum
Křížkovského 12, Brno
+420 515 201 000
info@vida.cz
VIDA! provozuje příspěvková organizace Jihomoravského kraje.
www.vida.cz

Technické muzeum v Brně

Dva malé průvodce po památkách TMB Matička a Šroubka už některé děti znají. Letos v lednu k nim přibýlo autíčko se jménem EMA. Samo o sobě říká: „Jsem nejmenší auto, které v našem muzeu může najít.“ Svým způsobem je toto autíčko rarita, protože svou slávu zažilo v 60. letech minulého století, takže by se dalo říci, že je to autíčko stařeček. A i přes svůj věk provádí malé i větší návštěvníky novou expozici TMB s názvem Pozor, zákruta!

Nová expozice je nejen pro děti, ale i pro dospělé. Návštěvníci si na ní mohou prohlédnout auta z doby reálného socialismu – Skodu 1000 MB, Volhu, polský Fiat, Žiguli, Moskvič, později rumunský Olteci či dodnes nezapomenutelný Trabant z německého města Zwickau. Zároveň expozice představuje několik celosvětově ojedinělých prototypů aut, které se však své realizace nedočkaly. A sem patří i autíčko EMA. Jeho slogan zní Dvacátým stoletím na kolech proletím!
A další výstava pro letošní rok nese název Lega není nikdy dost! a představuje vlaky, vláčky, vlaková nádraží a další doplnkový sortiment, který kolem nádraží vytváří města. Návštěvníci tak mohou vidět třeba vlak Santa Fe, anebo vlaky z Francie, Švýcarska, ale pozor i Česka. Výstava se koná od 12. 3. do 9. 9. 2018. V Technické herně si děti mohou ověřit



fyzikální zákony a ve výtvarné technických dílnách vytvořit malá letadýlka, autíčka atp. Tyto dílny jsou určeny dětem od 5 do 11 let. Dílny pro starší žáky, od 10 let nahoru, umožní školákům vyzkoušet si řemeslo, které už dnes vytěsnil počítač, knižkař a knihvazec. Obě tyto dílny navazují na expozice TMB a protože je o ně velký zájem, je nutné se na ně objednat.

Pro další technicky založené návštěvníky nabízí TMB expozici Výpočetní technika, v níž se dozvědí a na vlastní oči uvidí vývoj počítačů včetně částí obrovských sálkových počítačů. A jako jejich tatínkové si mohou zahrát některé hry z 80. a 90. let minulého století. V Optice se zase dozvědí více třeba o mikroskopech, ale tím výčet nabídky TMB ještě zdaleka nekončí.

Od jara do podzimu budou otevřeny památky muzea s programem, který připravili již zmínění Matička a Šroubek.

Konkrétní a aktuální informace o dění v Technickém muzeu v Brně naleznete zájemci na www.tmbno.cz.





permonium® zábavní park s příběhem

Vzhůru za dobrodružstvím!

Chcete se svými dětmi zažít spoustu zábavy a dobrodružství? Vydejte se do zábavního parku Permonium®. Nachází se v Oslavanech nedaleko Brna, kde návštěvníky čeká nejen zajímavé místo uprostřed hezké přírody, ale především unikátní zábavně-naučný park s příběhy šesti oslavanských permonů. Srdce parku tvoří industriální kulturní památka Těžní věž KUKLA a obklopuje jej přírodní scenérie oslavanského údolí.



Příběh parku vychází z oslavanských pověstí o šesti permorech a je plný nevědných scénérií, kulís a rekvizit – nadzemní bludiště, imitující systém důlních choděb, důlní jezero, sopka propojená dvouúrovňovým lanovým centrem, prales, důlní stoly a mnoho dalších zajímavostí. Jediné interaktivní hry pro všechny věkové kategorie s atraktivními odměnami pro vítěze jsou skvělými příležitostmi pro aktivně strávený volný čas celé rodiny.

V interaktivní hře Magic permon se návštěvníci vydávají po stopách permonů, plní jejich základné úkoly a v závěru se virtuálně setkají s Černobohem – vládcem podzemí, který jim předá své poselství a dar. V pohádkové hře O ztraceném permoníkovi děti zachraňují permoníky ztracené věci, aby je v závěru hry našly. Každému malému i velkému hráči se postavy z našich příběhů navíc odmění originálním dárkem ze sběratelské série. Hry mohou hrát jednotlivci, ale také školní týmy, pracovní skupiny i rodiny s dětmi.

A pokud po své dobrodružné cestě dostanete hlad, není nic jednoduššího, než se odměnit ve stylové Hornické kádně a Kavárně ve věži

dobrým jídlem. Občerstvení je připravováno vždy čerstvě a s největší pečlivostí. Velký důraz klademe i na výběr jídel tak, abychom uspokojili chuťové buňky všech našich návštěvníků. V roce 2018 otevíráme další, relaxační část parku DUHOVÝ SVĚT, se zábavnými vodními prvky, vílou Perminou a jejími kouzly. Prostřednictvím interaktivní hry Duhová kapka pro nejmladší návštěvníky Permonia se naučný charakter zábavního parku rozšiřuje o další tematiku, tentokrát zaměřenou na ochranu životního prostředí.

Pořádáme:

- Školní výlety
- Firemní akce
- Zábavné akce pro rodiny s dětmi

KONTAKT

Permonium® zábavní park s příběhem
Padochovská 31
664 12 Oslavany, Brno – venkov
☎ +420 724 380 529 | 546 492 213
www.permonium.cz



Muzeum Blanenska



Vydat se proti proudu času zpět hluboko do prehistorie regionu Blanenska umožní návštěvníkům nová interaktivní expozice archeologie v Muzeu Blanenska. Průvodcem tímto detektivním putováním jim bude komiksový archeolog Karel Pazourek.

Cesta do pravěku Blanenska je posledním střípkem mozaiky historie blanenského regionu, kterou muzeum prezentuje ve svých expozicích. Ostatní expozice (Objevitelé Moravského krasu, Hrady blanenského okolí, Blanenská umělecká litina, Bydlení na blanenském zámku, Historické interiéry zámku a Historie měřicí techniky) přibližují období od středověku až po druhou polovinu 20. století. Expozice ar-

cheologie nyní dovede návštěvníka až do období starší doby kamenné. Cesta do pravěku Blanenska vedle prvků haptických a vizuálních používá i „detektivní“ metody předávání informací. Při její realizaci bylo navíc myšleno také na návštěvníky se zrakovým postižením a na osoby s omezenou možností pohybu.

Skrytými dveřmi na konci expozice se školy, rodiny s dětmi i jiní hráví návštěvníci mohou navíc dostat do muzejní herny. Zde je pro ně připraveno archeologické pískoviště, tajné skříňky, jeskynní prolézačka a dotyková obrazovka plná her i doplňujících informací o muzeu. Ve vedlejší místnosti je to poté zámek-ka obrazárna s tvořivou dílnou k aktuálně



bihající sezónní výstavě a virtuální i skutečná převlékárna.

Interaktivním prvkem propojujícím zbylé expozice je zábavná trasa se sběrem razítek – Pážečci cesta – během níž se děti prostřednictvím deseti dřevěných truhliček s jednoduchými úkoly dozvídají o zajímavých osobnostech blanenského regionu.

Ke každé expozici nabízí muzeum zájemcům z řad školních kolektivů odborně pedagogicky zpracovaný vzdělávací program.

KONTAKT

Muzeum Blanenska,
příspěvková organizace
Zámek 1/1, 678 01 Blansko
☎ +420 516 417 221, 725 952 592
✉ info@muzeum-blanska.cz
www.muzeum-blanska.cz





Zámek v Mikulově

Někdejší liechtensteinský později dietrichsteinský zámek, stojící na skalním útesu je již několik století nepřehlédnutelnou hlavní dominantou Mikulova.

Edukace:

Staň se Římanem / 2. stupeň / 40 Kč

Tajemství římské mince / 2. stupeň / 40 Kč

Jak se žilo prababičkám / 1. stupeň / 40 Kč

Otevřeno:

duben, říjen, listopad / pá-ne / 9.00–16.00
květen, červen, září / út-ne / 9.00–17.00
červenec a srpen / po-ne / 9.00–18.00

Objednávky prohlídek:

pokladna@rmm.cz, 777 061 230
Edukace: edukace@rmm.cz, 607 007 588

KONTAKT

Zámek 1/4, 692 01 Mikulov
☎ +420 777 061 230
✉ rmm@rmm.cz
www.rmm.cz



Horní synagoga v Mikulově

Židovské dějiny města připomíná v nově zrekonstruované Horní synagoze expozice Rabi Löw a židovská vzdělanost na Moravě. Expozici doplňují sezonní výstavy.

Edukace:

✉ edukace@rmm.cz
David neslaví vánoce / 1. stupeň Zš / 40 Kč
Příběh Abrahama Hellmana / 2. stupeň / 40 Kč
Jarní dílny - Badatel, Hanin kufřík, Dobrodružství proti své vůli / 2. stupeň / 55 Kč
Drejdíl / 2. stupeň / 40 Kč
Pesah / 2. stupeň / 40 Kč
Obrazy chanuky / střední školy / 40 Kč

Otevřeno:

duben, říjen, listopad / pá-ne / 9.00–12.00 13.00–16.00
květen, červen, září / út-ne / 9.00–12.00 13.00–17.00
červenec a srpen / po-ne / 9.00–12.00 13.00–18.00

KONTAKT

Horní synagoga v Mikulově
Husova 13, 692 01 Mikulov
☎ +420 727 914 223
✉ synagoga@rmm.cz
www.rmm.cz

Archeopark Pavlov

Archeopark Pavlov je archeologické muzeum představující mladopaleolitickou kulturu lovců mamutů (gravettijská kultura) v expozici, která využívá nejen tradičních muzejních instalací, ale i moderních audiovizuálních prvků.



AKCE 2018

24. 3. – Otevíráme archeopark
31. 3. a 1. 4. – Velikonoce v archeoparku
19. 5. – Muzejní noc aneb Noční lov
2. 6. – Den dětí: Za mamuty do archeoparku
7. 7. – Na kino do archeoparku!
25. 8. – Archeopark po setmění
1., 15., 29. 9. – workshopy pravěkých technologií
20. 10. – Mezinárodní den archeologie aneb Pravěká královna krásy
20., 21., 26., 27., 28. 10. – Petřkovická venuše

VÝSTAVY 2018

Archeopark očima návštěvníků (24. 3.–15. 7.)
1888 – O počátcích archeologického výstavnictví na Moravě (21. 7.–14. 10.)
Petřkovická venuše (20. 10.)

Další informace na www.archeoparkpavlov.cz nebo na www.facebook.com/archeoparkpavlov.

Vstupné:

základní 90 Kč, sleva 45 Kč, rodninné 200 Kč

Otevírací doba:

duben, říjen, listopad: pá-ne 9–16 hod.
květen, červen, září: út-ne 9–17 hod.
červenec, srpen: po-ne 9–18 hod.
prosinec, leden, únor, březen: zavřeno

KONTAKT

Archeopark Pavlov
23. dubna 264, Pavlov 692 01
INFORMACE & OBJEDNÁVKY
☎ +420 519 322 126
☎ +420 607 007 587, +420 720 948 231
✉ archeopark@rmm.cz
EDUKACE
☎ +420 607 007 587
✉ edukace.archeopark@rmm.cz



Muzeum Vyškovska

Naše muzeum se nachází v historickém objektu vyškovského zámku, kam vás zveme na prohlídku stálých expozic a výstav, poslechnout si zajímavou přednášku, na pravidelné tvořivé dílny pro veřejnost či školní kolektivy a další kulturní akce konané po celý rok.



Tentokrát bychom chtěli do našeho muzea pozvat také nejmenší návštěvníky na animáční program speciálně určený pro děti z mateřských škol, skupiny předškolních dětí a žáky 1. a 2. tříd základních škol:

Středověk hravě

Děti se jako herci převlečení do středověkých kostýmů, které znají z pohádek, zapojí do příběhu o setkání kováře Matěje s královskou družinou. Během příběhu se v rámci plnění jednoduchých úkolů seznámí s životem ve středověku a najdou poklad. Při plnění úkolů si hravou formou přiblíží život prostých i urozených lidí a odhalí cestu k pokladu. Poznají například středověkou zbraň, kterou si vyzkouší, kreslení brkem, naučí se středověký tanec nebo si postaví městské hradby. V tvořivé části programu si děti vyrobí jednoduchou papírovou korunu nebo koně na tyči a hennin či pečatidlo a pečát.



Hedvábná cesta

8. 3.–10. 5. 2018 velký výstavní sál

Pro větší děti a dospělé návštěvníky našeho muzea máme tip na výstavu Hedvábná cesta, která vypráví velkolepý příběh dálkových obchodních cest, které odněpaměti spojily civilizace centra i nespočet oáz, měst a přístavů všech tří kontinentů Starého světa. Starobylá Hedvábná cesta, legendární eurasijská „dálnice“ spojovala od starověku Evropu s Dálným východem. Na výstavě budou představeny vzácné mince, zlato, stříbro a drahé kameny a další cenné předměty. Mimořádnou částí výstavního projektu je i expozice vynikajících děl světové kartografie a grafiky vztahující se k Hedvábné cestě.

KONTAKT

Muzeum Vyškovska, příspěvková organizace
náměstí Čsl. armády 475/2
682 01 Vyškov
☎ +420 517 348 040
✉ mv@muzeum-vyskovska.cz
www.muzeum-vyskovska.cz



Hrátky se zvířátky v Muzejičku



Vlastivědné muzeum v Šumperku zve k návštěvě Muzejičku. Že nevíte, oč se jedná? Muzejičko je specifické zařízení pro rodiny s dětmi, pro děti a mládež, ale i pro dospělé, kteří si zachovali mladou duši a rádi si hrají. Muzejičko najdete v budově Muzea Šumperk v přízemí východního křídla Pavlínina dvora. Zařízení vzniklo v roce 2016 a od té doby je využíváno výlučně na výstavy určené dětem, na programy pro děti, dílny a další aktivity.



Na podzim můžete v Muzejičku s dětmi navštívit výstavu s názvem Hrátky se zvířátky. Na malé i velké návštěvníky čeká mnoho her, ale i předmětů, které chtějí představit život na statku v minulosti, kdy byla hospodářská zvířata nepostradatelnými společníky lidí. Poskytovala lidem obživu a pomáhala při práci. K vidění budou v různých podobách a zobrazeních krávy, koně, kozy, ovce, prasata, drůbež, psi a kočky. Zejména prostřednictvím zábavných her, ale i sbírkových předmětů se děti seznámí s jejich životem, s produkty, které člověku zvířata poskytovala, nebo s tím, jak se o ně lidé starali. Jak byla zvířata pro člověka důležitá, poznají z mnoha sbírkových předmětů, na kterých je člověk vyobrazoval. Najdeme je na džbánech, formách na pečení různého pečiva, v betlémích, na obrázcích apod. Děti si budou moci vyzkoušet, jak se dojí kráva nebo jak se pasou ovce, mohou zkusit pomáhat zvířátko podle stop, podle srsti či peří a mnoho dalších her a hádanek ze statku.

Výstavu s interaktivními prvky je možno navštívit až do 3. prosince.

KONTAKT VLASTIVĚDNÉ MUZEUM V ŠUMPERKU, p. o.
Hlavní třída 22, 787 31 Šumperk
☎ +420 583 363 070
E-mail: vmsumperk@muzeum-sumperk.cz

Vlastivědné muzeum Jesenicka

Regionální muzeum, které je zřízené a financované Olomouckým krajem a spravuje dvě významné památky Jesenicka - Vodní tvrz v Jeseníku a Rodný dům Vincenze Priessnitz v Lázních Jeseník.



Vlastivědné muzeum Jesenicka nabízí moderní stálé expozice: Stálá expozice Čarodějnické procesy na Jeseníku v 17. století, geologická expozice Spirála času Země, stálá expozice Historie a archeologie Jesenicka, expozice Fauna a Flóra Jesenicka a Muzeum Vincence Priessnitze. Významnou akcí, na jejíž organizaci se muzeum podílí, je Svatočlávské setkání. Jednou z nejoblíbenějších pravidelných akcí muzea je Vánoční Jarmark. Muzeum získalo významnou ocenění na celorepublikové úrovni.

Vodní tvrz v Jeseníku

Budova Vodní tvrze pochází ze 13. století, byla několikrát přestavována z původní obranné stavby na sídlo biskupských hejtmánů. V druhé polovině 18. století se stala dočasným domovem významného hudebního skladatele Karla Dittersse z Dittersdorfu. Roku 1905 zde bylo slavnostně otevřeno muzeum.

Expozice Rodný dům Vincenze Priessnitze

Expozice věnovaná jedné z nejvýznamnějších osobností kraje. Nachází se v rodném domě Vincence Priessnitze, otevřena v místě, kde Priessnitz zřídil

první vodoléčebný ústav na světě. Roku 2014 byl Priessnitzův odkaz přidán na Seznam nemateriálních statků tradiční lidové kultury České republiky.

Otevírací doba:
2. 1.–30. 6.: út–ne 9–17 hod.
1. 7.–31. 8.: po–ne 9–17 hod.
1. 9.–31. 12.: út–ne 9–17 hod.

Stálá expozice Čarodějnických procesů na Jeseníku v 17. století

Doporučený počet osob ve skupině je 10, prohlídka začíná vždy v každou celou hodinu, poslední prohlídka pak před koncem otevírací doby. Dětem do 12ti let vstup nedoporučujeme.

Geologická expozice Spirála času Země

Organizovaná prohlídka. Vstup možný vždy v celou hodinu a 15 minut.

Ostatní expozice jsou volně přístupné, programy pro školy a komentované prohlídky lze objednat předem.



KONTAKT Vlastivědné muzeum Jesenicka, p. o.
Zámecké náměstí 1, 790 01 Jeseník
Tel.(rezervace): +420 584 401 070
E-mail: muzeum.rezervace@jen.cz
www.muzeum.jesenik.net

Výprava za tvarůžkovou vůní...

muzeum olomouckých tvarůžků

www.tvaruzky.cz

otevřeno 7 DNI v týdnu

Olomoucké tvarůžky zná v naší zemi téměř každý, ale jen málokdo ví, že tento původně domácí selský sýr vyráběný na Hané, který prošel svou nezaměnitelnou chutí a typickou vůní, má více než pětisetletou historii. Olomoucké tvarůžky jsou totiž jedním z nejstarších českých sýrů a v minulosti se jim dokonce platilo. A v malém hanáckém městě Loštice, kde se Olomoucké tvarůžky dodnes vyrábějí, je tomuto sýrovému skvostu věnována celé muzeum.

Prohlídka trvá přibližně hodinu a končí vstupem do podnikové prodejny A. W. spol. s r. o., která nabízí nejen kompletní sortiment Olomouckých tvarůžků, ale i spoustu dalších sýrových specialit a lahůdek z tuzemska i zahraničí.

Bližší informace o muzeu najdete na www.tvaruzky.cz a na Facebooku.

Tak se přijďte poučit, pobavit a ještě si pochutnat!

- individuální prohlídky
- interaktivní prvky
- celoroční provoz
- retro kino

Muzeum Olomouckých tvarůžků, Palackého 2, 789 83 Loštice, tel.: +420 583 401 217, e-mail: awmuzeum@tvaruzky.cz

Muzeum Expozice času Šternberk

„Když člověk nemá čas, tak se mu vlastně nechce, protože čas je pořád.“ T.G.Masaryk

Expozice času ve Šternberku navázala po jednácti letech na někdejší muzeum hodin, které bylo umístěno v prostorách šternberského hradu a jehož náplní byla hodinářská sbírka Vlastivědného muzea v Olomouci. Pro novou expozici byl zrekonstruován renesanční dům v centru města a jeho součástí jsou vedle exponátů z Vlastivědného muzea v Olomouci také sbírkové předměty z Židovského muzea v Praze, z Muzea hudby a v neposlední řadě i z Národního technického muzea.

Šternberská expozice není zaměřena jenom na prezentaci hodin. Nabízí příběh, který spojuje dějiny Země a celé naší civilizace. Mimo jiné návštěvník nahlédne do Vesmíru, kde před téměř 14 miliardami let začal při Velkém třesku odtkávat čas. Kromě nejstarších typů časoměrných „přístrojů“ uvidí i model atomových hodin, poučí se o fyzikálních objevech, které s časem souvisely a navštíví stylizovanou hodinářskou dílnu.

Expozice času se jako představitel moderního muzea snaží vyvarovat všudypřítomným vitrinám a nápisům nešetah. Návštěvník má možnost vyzkoušet několik interaktivních prvků. Může si poskládat planety do sluneční soustavy, pořídit foto Hubbleovým teleskopem, vyzkoušet si rozpočítat mechanické hodiny nebo pracovat s geochronem. Pokud preferuje prohlídky s průvodcem, kromě klasických komentovaných prohlídek, nabí

zi muzeum specializované animační programy pro skupiny. V nich návštěvníci nejen poslouchají, ale plní i různorodé zábavné úkoly, během nichž si kolikrát ani neuvědomí, že se vlastně vzdělávají. Animační programy jsou přichystány jak pro návštěvníky předškolního věku, tak i pro ty starší. Pokud chcete pochopit fenomén času, navštivte Expozici času ve Šternberku. „Člověk nemá nic vzácnějšího a cennějšího než čas.“ Ludwig van Beethoven.

KONTAKT Expozice času Šternberk
ČSA 113/9, Šternberk
☎ +420 587 571 243,
expozice@mkzsternberk.cz
www.expozicecasu.cz