

TIM



Str. 21 / MASOPIST



Str. 26 / TŘEBÍČ



Str. 29 / DONOVALY

TURISTICKÝ INFORMAČNÍ MAGAZÍN



Dolní Morava



Ještěd

Špindlerův Mlýn



České hory

doma je doma



**!!! SOUTĚŽ
O SKIPASY
S LYŽAŘSKÝMI AREÁLY!**





HOLIDAY WORLD



TOP GASTRO & HOTEL

Mezinárodní veletrhy cestovního ruchu a gastronomie

15.–18. 2. 2018

Výstaviště Praha–Holešovice

Partnerská země: SLOVENSKO

DOVOLENKA NA
SLOVENSKU
DOBRY NÁPAD

www.slovakia.travel

www.holidayworld.cz



INCHEBA
EXPO PRAHA



MINISTERSTVO
PRO MÍSTNÍ
ROZVOJ ČR

CzechTourism



ASOCIACE KRAJŮ
ČESKÉ REPUBLIKY



media
www.czechmedia.cz



TTG
THE BUSINESS OF SELLING TRAVEL



KAM
PO ČESKŮ REDAKCI
www.kampocesku.cz



TRAVEL
Ceska pro cestovní ruch



WORLD
FILM



Vážení čtenáři a cestovatelé,

Udělalí jsme hop a skok a už jsme rovnýma nohama skočili do dalšího roku, významného roku 2018, plného oslav, kdy si připomeneme nejen 100 let vzniku Československa, ale i další důležitá výročí. Máte už naplánované své letošní cestovatelské záměry? Ještě nebyl čas? Tak to máme dobrou radu. Uvařte si dobrou kávu a pusťte se do čtení a plánování. V letošním roce vám připravíme nové kuriozity, které s námi můžete procestovat, speciální programy pro rodiče s dětmi, lázeňské a wellness programy, putování za dobrými recepty i rukodělnými výrobky. Všude se dočtete, jak je zdravé se pohybovat „po svých“, na kole, prostě a jednoduše se hýbat. A při cestování se nejen hýbete, ale i poznáváte naše památky, přírodu, krajinu, hrady, zámky a historická města. Nabídka to bude pestrá, tak vybírejte podle chuti a zájmů.

Vaše redakce



OBSAH



TIM V DOPRAVĚ

VLAKEM DO HOR S ČD SKI	6
SOUTĚŽNÍ KVÍZ	6



TIM NA HORÁCH

ČESKÉ HORY JSOU PŘIPRAVENÉ NA ZIMU	4
SOUTĚŽ O SKIPASY S LYŽAŘSKÝMI AREÁLY	5
TY PRÁVĚ ADRENALINOVÉ ZÁŽITKY	5
MONÍNEC PRO MALÉ I VELKÉ	7
LYŽOVÁNÍ S JEŠTĚDEM V PATÁCH	8
ROKYTNICE PLNÁ NOVINEK	9
VELKOLEPÁ SKIARĚNA JIZERKY	10
SKIMU MÁ CO NABÍDNOUT	11
ZIMNÍ SEZÓNA JE ZA DVEŘMI!	12-13
LYŽUJTE VE ŠPINDLU V LEDNU JEN ZA 490 KORUN NA DEN! ..	14
SKI&BIKE ŠPIČÁK – STÁLICE MEZI TOP AREÁLY	15
LYŽAŘSKÝ AREÁL ZADOV	16
VÍCE ZÁBAVY PRO CELOU RODINU	17
RESORT DOLNÍ MORAVA NABÍZÍ JEDINEČNÉ ZIMNÍ ZÁŽITKY	18
ZIMNÍ DOVOLENÁ V BESKYDECH – NEZAPOMENUTELNÉ	19
ZÁŽITKY	19
SKI CENTRUM BUBLAVA – STŘÍBRNÁ	19
LANDAL MARINA LIPNO – VYLADĚNÁ RODINNÁ ZIMNÍ	20
DOVOLENÁ	20



TIM V PRAZE

DIVADLO ROYAL – KLUB A DIVADLO V SAMÉM CENTRU	21
PRAHY	21
STRAHOVSKÝ KLÁŠTER A KNIHOVNA	36



TIM V KUCHYNI

DOMÁCÍ ZABIJAČKA	25
------------------------	----



TIM V REGIONECH

KDY SE SLAVÍ MASOPUST? DATUM SI VYPOČTETE KLIDNĚ	22
SAMI	22
TIPY NA VINAŘSKÉ AKCE	24
TŘEBÍČ – 15 LET V ELITNÍ SPOLEČNOSTI UNESCO	26
TURISTICKÁ INFORMAČNÍ CENTRA, ZDROJ KVALITNÍCH	26
OVĚŘENÝCH INFORMACÍ	26
NAVŠTIVTE JINDŘICHŮV HRADEC I V ROCE 2018	27
VIMPERK VÁS VTAHNE DO HRY	27
ZAJEĎTE SI DO ROKYCAN – NABÍDKA PROGRAMU JE BOHATÁ	28
A PESTRÁ	28
ZIMNÍ POHODA NA JIHU ČECH	30



TIM NA SLOVENSKU

SKIPAS RYCHLEJI, POHODLNĚJI A LEVNĚJI, PROSTĚ ONLINE!	29
WELLNESS HOTEL PATINCE****	34
TRNAVA – MALÝ ŘÍM	35



TIM NA VELETRHU

HOLIDAY WORLD 2018	31
--------------------------	----



TIM V LÁZNÍCH

NOVÉ PREMIUM POKOJE V HOTELU HVĚZDA V MARIÁNSKÝCH	32
LÁZNÍCH	32
KRAJINA A LIDÉ – HLAVNÍ HRDINOVÉ PŘÍBĚHU TŘEBOŇSKA	33

TIM +, KULTURNÍ PROGRAM	36
KŘÍŽOVKA, OSMISMĚRKA	37

NAVŠTIVTE
**NOVÉ
INTERNETOVÉ
STRÁNKY
MAGAZÍNU TIM!**

Pošlete nám zprávu, jestli se vám líbí.

Nově také na adrese

www.magazintim.cz



DOPORUČUJEME:

Staňte se našim fanouškem na facebooku. Ten totiž dostane od Tima vždy i něco navíc.

V PAŘÍŽI MAJÍ PRVNÍ NUDISTICKOU RESTAURACI

PO LONDÝNĚ, TOKIU A MELBOURNE SE OTEVŘELA TENTO TÝDEN I V PAŘÍŽI PRVNÍ NUDISTICKÁ RESTAURACE VE MĚSTĚ. PRÁVO MÍT NA SOBĚ ŠATY MÁ V NOVÉM PODNIKU JEN OBSLUHA. RESTAURACE O'NATUREL NABÍZÍ 40 MÍST A SERVÍRUJE VYBRANÁ JÍDLA, JAKO JSOU FOIE GRAS, STEAKY, RYBY A DALŠÍ I VEGANSKÉ SPECIALITY.

Jednotlivé stolky nejsou oddělené závěsy kvůli soukromí – v O'Naturel to vypadá jako v každé jiné restauraci. Stolky pro dva stojí v těsné blízkosti. Kvůli hygieně jsou ale na židličkách potahy na jedno použití. Hosté si po vstupu odloží v šatně, jdou se posadit a jedí nazí. Aby však místní obyvatelé neutrpěli při pohledu do oken podniku šok, jsou okna zakrytá neprůhlednými závěsy.



TIM – Turistický informační magazín • leden–únor 2018

Vydavatel: Eurocard s. r. o.; Šéfredaktor: Ing. Radek Zerkáň (radek@czech-tim.cz); Redakce: Milan Horký, Jana Ptáčková, Magdalena Richterová, Ing. Jitka Rolínková;

Adresa redakce: Perucká 7, Praha 2; Tel./fax: +420 257 217 711; Tel.: +420 722 558 946; Registrováno: registrační číslo MK ČR E 15069; Uzávěrka textů: 20. 2. 2018;

Distribuce: ČP; Grafická úprava a sazba: Karla Šmidová, Ondřej Rolínek; Vydavatel neodpovídá za obsah inzerce a PR článků.

Foto na obálce: České hory; TIM je distribuován v informačních centrech ZDARMA.



A pak dostaňte lyžování z hlavy.

Odměňte sebe i své blízké unikátním sezónním skipasem a už nikdy neztrácejte čas ve frontách u pokladen.

CzechSkipass je čipová karta otevírající turnikety 175 lanovek a vleků ve 23 předních českých skiareálech. Užijte si 190 km sjezdovek po celou sezónu bez omezení, kdykoliv a kdekoliv.

CzechSkipass.cz

Czech Skipass

Kdykoliv, kdekoliv.™



ČESKÉ HORY JSOU PŘIPRAVENÉ NA ZIMU

HORSKÁ STŘEDISKA FINIŠUJÍ S PŘÍPRAVAMI NA ZIMU. ZNOVU INVESTOVALA DO SVÉHO ROZVOJE A ZKVALITNĚNÍ SLUŽEB. V LETOŠNÍ SEZÓNĚ OPĚT PŘIBYDOU NOVÉ LANOVKY A VLEKY – CELKEM SE JEDNÁ O 7 PROJEKTŮ, KTERÉ SPOLU S ROZŠÍŘENÍM A DOBUDOVÁNÍM SJEZDOVÝCH TRATÍ ZVÝŠÍ KOMFORT NÁVŠTĚVNÍKŮ ČESKÝCH LYŽAŘSKÝCH STŘEDISEK.

Mezi nejvýznamnější novinky patří nové lanovky ve Špindlerově Mlýně, ve SkiResortu Černá hora-Pec, v Deštném či v Jeseníkách.

Mnoho areálů modernizovalo své zasněžovací systémy. Základní předpoklad úspěchu českých hor je možnost uměle zasněžovat, schopnost zasněžovat intenzivně a v krátké době vyrobí dostatek sněhu. K úpravě sjezdovek patří i moderní rolby a sněžná děla, do kterých letos česká střediska výrazně investovala.

Proběhla především modernizace infrastruktury, zejména budování a rozšiřování parkovišť, zvyšování bezpečnosti na sjezdovkách nebo vylepšení provozu skibusové dopravy. Skibusy

výrazně urychlují přesun mezi areály, šetří čas lyžařům v některých případech až o třetinu.

Horská střediska výrazně zlepšila gastronomické služby. Renovace restaurací, rozšíření stávající nabídky, například na Monínci nebo v Bublavě. Oblíbené je u lyžařů občerstvení na sjezdovkách, díky rostoucímu počtu Aprés ski barů, například ve Špindlerově Mlýně.

Značný pokrok zaznamenávají dětské lyžařské školy, kde se stále častěji objevují moderní pojízdné pásy. Značné investice zaměřily do snowparků. Lyžaři se mohou těšit na novinky, jako freestylová výuka nebo Funline ve snowparku, například na Lipně, Špičáku nebo Dolní Moravě.

Ceny skipasů se nepatrně změní

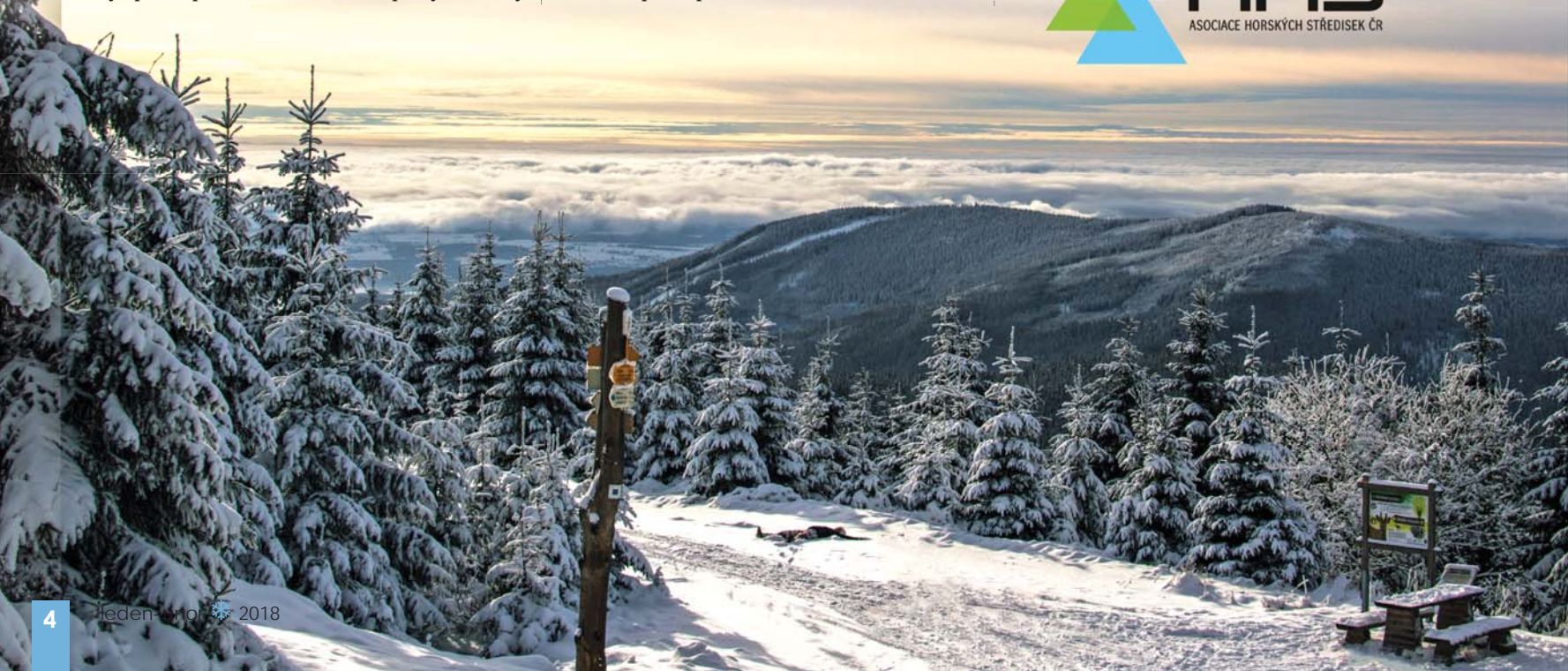
Provozovatelé českých horských středisek se i přes další velké investice do svých areálů snaží udržet ceny skipasů s předchozími roky. V porovnání 25 největších lyžařských středisek v ČR, je průměrná cena jednodenního skipasu v hlavní sezóně 580 Kč pro dospělého a 410 Kč pro dítě. V porovnání s minulým rokem jde o navýšení zhruba o 10 Kč, tedy o necelá 2 %, což odpovídá současné míře inflace. Zákazník pořízením skipasu navíc dostane množství doplňkových služeb se slevou, nebo dokonce zdarma – ať už jde o parkování nebo třeba vstup na dětská hřiště. Zároveň se horská střediska čím dál více soustředí na online prodej vybraných skipasů a mnohdy nabízí i další slevy.

Czech Skipass je stále žádanější

Letos pokračuje úspěšný projekt Czech Skipass – lyžařská celosezónní permanentka, která umožňuje návštěvníkům užít si 190 km sjezdových tratí ve 23 předních českých skiareálech. S Czech Skipasem lze využít 34 lanovek a 141 vleků bez nutnosti navštívit pokladny v jednotlivých areálech. Cena navíc zůstává i nadále stejná jako minulý rok. „I díky vydařené loňské sezóně rostly počty prodejů podobně jako v minulých letech. Povědomí o tomto produktu se stále více zvyšuje, a tak i nadále předpokládáme značný zájem lyžařů,“ řekl Libor Knot, ředitel AHS ČR.

Více informací na www.czechskipass.cz

WWW.AHSCR.CZ





SOUTĚŽ O SKIPASY S LYŽAŘSKÝMI AREÁLY

**OPĚT VÁM PŘINÁŠÍME CELOSTÁTNÍ SOUTĚŽ
O CELKEM 50 SKIPASŮ, KTERÉ MŮŽETE VYHRÁT
V JEDINEČNÉ HŘE S MAGAZÍNEM TIM.**

**Vyberte si
váš oblíbený skiareál,
správnou odpověď nám
pošlete mailem do redakce.
Máte velkou šanci vyhrát
poukaz na skipass
a lyžovat zdarma.
E-mail: info@czech-tim.cz.
Losování proběhne
22. 1. 2018.
Výherce zveřejníme na webu
czech-tim.cz
a FCB: magazin TIM.**

TEXT A FOTO: -RED-



TY PRAVÉ ADRENALINOVÉ ZÁŽITKY!

**ZAŽÍT V ZIMĚ POCTIVÝ ADRENALIN NENÍ NIC SNADNÉHO. VĚTŠINA
ADRENALINOVÝCH ZÁŽITKŮ JAKO JSOU SESKOKY, LANOVÉ PARKY A PODOBNĚ
JSOU TOTIŽ V PROVOZU POUZE V LETNÍ SEZÓNĚ A V ZIMĚ JE POTOM TAK
TROCHU NUDA. OVŠEM NE NA LIBERECKU!**

V Liberci totiž mají horolezeckou stěnu Hanibal. Stěna se nachází v centru Liberce a jedná se o největší uměle zaledněnou plochu ve střední Evropě, na výšku má 28 metrů! Musí ale mrznout! Lezení probíhá pod dohledem zkušených lezců – tak bezpečně, že je vhodné i pro děti od výšky 120 cm.

Pohodlnějším návštěvníkům Libereckého kraje můžeme nabídnout snowtubing U Vodárny v Bedřichově. Komfortně se usadíte do obří nafouknuté koblíhy a my vás potom popostrčí-

me dolů. Pojedete bezpečným korytem a vězte, že si užijete spoustu zábavy. Tady mají taky zcela novou sněhovou atrakci – sněhoběžky - speciální jízdní prostředek, na kterém se dá jet na vleku i sjíždět a zatáčet, opatřený nožní brzdou. **Troufnete si?** Mimořádně populární je i Bobová dráha Happy World v Harrachově.

Chcete zažít pocit objevitelů polárních krajů a zlatokopů? Pak si nesmíte nechat ujít mushing – jízdu se psím spřežením. Nemusíte jezdit ale až za polární kruh, stačí, když zamíří-



te do Jizerských hor nebo Krkonoš. V Herlíkovicích, v Peci pod Sněžkou, Rudníku u Vrchlabí, v Hraníčném, na Příchovicích nebo ve Špindlerově Mlýně. Tam všude narazíte na zkušené mushery.

Připravte si lyže nebo snowboarding a nechte se táhnout sněžným drakem po zasněžených pláních. A že nevíte, kde vás to naučí? Dobrou lokalitou jsou rozlehlé louky v okolí Brádleryových bud, Medvědí boudy nebo Moravské boudy ve středních Krkonoších nebo louky v okolí Vrchlabí, na Lysém vrchu v Albrechticích u Frýdlantu či na Příchovicích.

Samozřejmě, že se nemůžeme porovnávat s rakouskými Alpami nebo Tatrami, ale i v Krkonoších roste zájem o skialpinismus. A proto se rozhodla Správa Krkonošského národního parku na tento trend reagovat a připravila osm doporučených skialpinistických tras. Pokud si netroufnete na skialpy, **skvělou zábavou je i chůze na sněžnicích...**půjčte si v některých z půjčovn sportovního vybavení, jen ale berte ohled na lyžaře na běžkách a neničte upravené běžecké stopy.

Více nápadů a typů na výlet najdete zde:
WWW.LIBERECKY-KRAJ.CZ

TEXT A FOTO: LIBERECKÝ KRAJ



Tatrách na Chopku (skiareál v Jasně) a ve dvou skiareálech Tatry Mountain Resorts ve Vysokých Tatrách (na Štrbském Plese a v Tatranské Lomnici).

- Ružomberok – Ski&Bike Ružomberok-Malinó Brdo, vlakem na trase Praha – Olomouc – Ostrava – Ružomberok
- Štrbské Pleso a Tatranská Lomnica – skiresort TMR Vysoké Tatry, vlakem na trase Praha – Olomouc – Ostrava – Štrba (v rámci ČD Ski mohou cestovat cestující ČD ze Štrby na Štrbské Pleso zdarma) – Poprad-Tatry, návazným přípojem do Tatranské Lomnice
- Liptovský Mikuláš – skiareál TMR Jasná, vlakem na trase Praha – Olomouc – Ostrava – Liptovský Mikuláš

Podrobné informace o projektu ČD Ski, podmínkách čerpání slev a tipy na spojení a výhodné jízdenky, jsou k dispozici na www.cd.cz/cdski.

VLAKEM DO HOR S ČD SKI

ČESKÉ DRÁHY PŘIPRAVUJÍ TRADIČNĚ SPOLUPRÁCI SE SEDMI PARTNERSKÝMI SKIAREÁLY V ČR A SE ČTYŘMI RESORTY NA SLOVENSKU. KAŽDOU ZIMU VYUŽIJE NABÍDKU ČD SKI PŘES TŘI TISÍCE LYŽAŘŮ. SLEVY NA SKIPASY PLATÍ OD 13. LEDNA DO 2. DUBNA 2018.

K českým skiareálům, zařazeným do projektu ČD Ski a slevou 20 % na denní skipasy, se zařadily také slovenské skiareály ve Velké Fatře, v Nízkých Tatrách a především ve Vysokých Tatrách, které 20% slevu poskytují cestujícím ČD na dvoudenní skipasy, celkem už na 88 kilometrech slovenských sjezdovek. Novinkou letošní zimy je zařazení bonusového produktu ČD Yetti ve skiareálu Lipno se slevou na skipasy ve výši 30 %.

Do českých skiareálů se lyžaři dostanou z krajských měst nebo regionálních center za hodinu, nejpozději do dvou hodin z krajských měst. Na Slovensko díky nejrychlejšímu spojení SuperCity Pendolino jsou lyžaři v Ružomberku z Prahy přibližně za 5 hodin, z Olomouce za 3 hodiny nebo z Ostravy za 2 hodiny. Do Štrby lze Pendolinem z Prahy dojet za 6 hodin, z Olomouce za necelé 4 hodiny a z Ostravy za necelé 3 hodiny. Na Štrbském Plese lyžaři vystoupí z návazné zubačky o 20 minut později.

Bonusový produkt ČD ski

Nově je zařazen do projektu ČD Ski bonusový produkt ČD Yetti ve skiareálu Lipno. Lyžařům, kteří přijedou do skiareálu Lipno na Šumavě vlakem Českých drah, nabízí slevu 30 % pro denní skipasy. Voucher pro získání slevy cestující získá bezplatně na pokladně ČD při zakoupení jízdenky. Výhodné lyžování na Lipně využijí především obyvatelé Českých Budějovic a Tábo-

ra. Cesta vlakem a návazným skibusem přímo k lanovce trvá z Českých Budějovic necelé 2 hodiny.

Vlakem ČD na lyže v České republice

Součástí projektu ČD Ski jsou lyžařské areály v nejvyšších pohořích České republiky:

- Jizerské hory – Skiareál SKI Bižu Tanvaldský Špičák, vlakem na trase Liberec – Smržovka – Tanvaldský Špičák;
- Jeseníky – Skiareál JONAS PARK Ostružná, vlakem na trase Olomouc – Hanušovice – Ostružná – Jeseník;
- Krkonoše – Sportovní areál Harrachov, vlakem na trase Liberec – Jablonec nad Nisou – Tanvald – Harrachov;
- Beskydy – Skiareál Karolinka, vlakem na trase Vsetín – Velké Karlovice;
- Šumava – Skiareál Ski&Bike Špičák, vlakem na trase Plzeň – Klatovy – Špičák – Železná Ruda;
- Krušné hory – Skiareál Vila Pernink, vlakem na trase Karlovy Vary – Nejdek – Pernink.

Nabídka ČD Yetti

- Šumava – Skiareál Lipno, vlakem na trase Tábor – České Budějovice – Lipno nad Vltavou.

Výhodné lyžování na Slovensku

Slovensko nabízí v rámci programu ČD Ski 88 kilometrů sjezdovek na Velké Fatře, v Nízkých

SOUTĚŽNÍ KVÍZ



1. Kolikátou sezónu připravují ČD spolupráci s lyžařskými areály?

- a) 10
- b) 15
- c) 13

2. Jak se jmenuje novinka v produktu ČD ski?

- a) Golem
- b) Yetti
- c) Hulk

3. Kolik lyžařských areálů v ČR a na Slovensku je zapojeno do ČD ski?

- a) 11
- b) 8
- c) 6

4. Jak se jmenuje nový spoj, který jezdí od prosince linku Praha-Brno-Bratislava-Budapešť?

- a) Jižní Expres
- b) Metropolitan
- c) Vectron

5. Jak velkou slevu dostanete ve skiareálu Lipno na skipasy v rámci bonusového programu?

- a) 30
- b) 20
- c) 40

Vylosujeme celkem 6 výherců, kteří obdrží kilometrickou banku od českých drah. Losování proběhne 31. 1. 2018. výherce zveřejníme na webu a fcb tim.





MONÍNEC PRO MALÉ I VELKÉ

SKIAREÁL MONÍNEC LEŽÍ V SRDCI ČESKÉ SIBIŘE A ČESKÉHO MERÁNU NA POMEZÍ STŘEDOČESKÉHO A JIHOČESKÉHO KRAJE. JAKO PRVNÍ Z DOMÁCÍCH LYŽAŘSKÝCH STŘEDISEK OTEVŘELO SEZÓNU A SOUČASNĚ PŘICHYSTALO PRO SVÉ NÁVŠTĚVNÍKY NĚKOLIK ZIMNÍCH AKCÍ.

Noční předváděčka bláznivých skoků už má na Monínci svou tradici. Létající lyžaři a snowboardaři jsou pro diváky zajímavou podívanou. Závody v big airu, které se budou na Monínci konat již počtvrté, zde tentokrát proběhnou 26. ledna.



Hned o dva dny později se uskuteční celodenní program, který bude kombinovat zábavu, vzdělání a sport na sněhu. Program například zahrne dětský slalom na čas, závod na Funline trati či bezplatnou výuku snowboardingu a lyžování. Chybět nebudou ani tematické workshopy.

Zábavný program na lyžích zažijí děti také 2. února. V rámci pololetí za samé jedničky mohou děti lyžovat na Monínci zdarma. Důležité samozřejmě je, aby s sebou měly kopii vysvědčení.

Každoroční akce pořádaná za podpory Policie ČR a rádia Blaník, Monínec 11. února zábavnou formou lyžařům přiblíží, jak se správně chovat na sjezdovce. Vedle tradičních preventivních činností, jako opatření proti krádeži, vykradení vozidla, případně proti zlodějům, kteří by si chtěli odnést cizí lyže či snowboard, se Policie

ČR zaměří zejména na osvětu a dodržování „Desatera FIS“, tedy bezpečnostních pravidel na sjezdovce. Součástí akce bude hudební vystoupení.

Jedna z neoblíbenějších zimních akcí na Monínci je pak **Dark Snow**. Noční závod ve sjezdu se každoročně zúčastní okolo stovky závodníků obou pohlaví. Minulého ročníku závodu se zúčastnil rovněž český reprezentant v alpském lyžování **Kryštof Krýžl**, který svoji účast pojal především jako trénink, kdy mohl současně otestovat svoje lyže. Akce tentokrát proběhne **23. února**.

Ani po skončení zimní sezóny však Monínec rozhodně zahálet nebude. Navštěvníci si mohou třeba naplánovat závody **Predator Race** či soutěže a prezentace v rámci akce Monínec patří psům.

WWW.MONINEC.CZ

INFOBOX

- 1,2 km dlouhá sjezdovka
- čtyřsedačková lanovka
- školní sjezdovka s pohyblivým kobercem, 93m dlouhá
 - půjčovna, skiservis
 - snowtubing
- běžecké trasy v délce cca 54 km
- unikátní zasněžovací technologie

SOUTĚŽNÍ OTÁZKA O SKIPASY:

**JAK SE JMENUJE ZASNĚŽOVACÍ
TECHNOLOGIE?**

- a) snowfabric
- b) snowfactory
- c) snowworka





TEXT FOTO: SKIJESTĚD

LYŽOVÁNÍ S JEŠTĚDEM V PATÁCH

SKIAREÁL JEŠTĚD VE STOTISÍCOVÉM LIBERCÍ NABÍZÍ SPORTOVNÍ LYŽOVÁNÍ DOSTUPNÉ NETRADIČNĚ TRAMVAJÍ Z CENTRA MĚSTA. CESTA DO NEJVĚTŠÍHO MĚSTSKÉHO LYŽAŘSKÉHO STŘEDISKA V ČR TRVÁ Z PRAHY POUHOU HODINKU.

Lákadlem pro všechny lyžaře i snowboardisty je cena permanentek, která zůstává na stejné úrovni jako v předešlé sezóně, navíc díky nové kartě Sodexo ActivePass mnoho lyžařů zaplatí za denní skipas pouhých 340 Kč. Na lyžovačku vás na ještědské svahy dovezou z Prahy skibusy. Další slevy jsou pro zákazníky O2 Extra výhody, kdy obdržíte slevu 100 Kč na denní skipass.

Pro děti jsou v areálu dvě lyžařské školy, jejichž vyškolení instruktoři naučí lyžovat každé dítě. Pro letošní zimní sezónu je připraveno několik novinek, které vám přijdou vhod. Skipas „Z lyží do Aquaparku“ spojuje nabídku denního lyžování a odpoledního wellness ve vodním světě hotelu Babylon. Mezi další aktivity, které se dají po lyžování využít přímo v Liberci, patří IQlandia s IQparkem a Dinopark, což ocení zejména rodiny s dětmi. Pro celé rodinné klany je také určena akce pod příznačným názvem „S rodinou na Ještěd“. Pátek 5. ledna 2018 se ponese na vlně zábavného programu v rámci večerního lyžování.

Ještěd však dokáže ukázat také svou drsnější tvář, a to potvrzuje i mezinárodní akce „Winter Spartan Race“, která se uskuteční v areálu 20. ledna 2018. Jde o populární závod plný adrenalinu, potu a možná i slz. Trať na Ještědu bude nejkratší verzí hojně obsazeného seriálu a ideální pro sportovce všech výkonnostních úrovní. Ještěd je bezesporu zajímavou destinací pro všechny milovníky zimních sportů.

INFOBOX

Sjezdové tratě celkem 9,2 km,
z toho:

Červených 66 %

Modrých 24 %

Černých 10 %

• 2 čtyřsedačkové,
1 dvousedačková lanovka
a 5 vleků

• parkování na parkovišti P2, P3, P4 zdarma.

OTEVÍRACÍ DOBA: 8.30–16 hod.

INFOLINKA: +420 737 222 499

SOUTĚŽNÍ OTÁZKA O SKIPASY:

**V JAKÉ NADMOŘSKÉ VÝŠCE
SE ROZKLÁDÁ SKIAREÁL JEŠTĚD?**

a) 540-1000

b) 320-1012

c) 300-1000

WWW.SKIJESTED.CZ

Typ jízdenky	Hlavní sezona od 25. 12. 2017 do 11. 3. 2018			Vedlejší sezona od 24. 12. 2017 do 12. 3. 2018		
	Dospělí	Sen a Jun	Děti	Dospělí	Sen a Jun	Děti
Časové jízdenky						
1 den	590	500	320	500	440	270
4 hodiny	450	380	250	400	340	220

RODINNÁ JÍZDENKA dospělá osoba, dítě do 150 cm						
Typ jízdenky	Hlavní sezona od 25. 12. 2017 do 11. 3. 2018			Vedlejší sezona od 24. 12. 2017 do 12. 3. 2018		
	Rodina	1+1	2+1	1+2	1+1	2+1
1 den	740	1 330	890	620	1 120	740
4 hodiny	570	1 020	690	490	890	580
Večerní lyžování	300	520	380	300	520	380





INFOBOX

- 17 km ukázkových sjezdovek
- 2 čtyřsedačkové lanovky
 - 9 vleků
- skialpinistické centrum

Celodenní skipas ve skiareálu Horní Domky

Hlavní sezona 1. 1.–3. 2.		Vedlejší sezona do 24. 12. a od 5. 3.	TOP sezona 25.–31.12. a 4.2.–4.3.
Dospělí	Nákup on-line	Dospělí	Dospělí
650 Kč	620 Kč	550 Kč	720 Kč

Děti do 6 let mají stále jízdné zdarma.



ROKYTNICE PLNÁ NOVINEK

PRO NÁVŠTĚVNÍKY ROKYTNICE JE LETOS PŘIPRAVENA ŘADA NOVINEK. TOUTO NEJZAJÍMAVĚJŠÍ JE ZBRUSU NOVÉ SKIALPOVÉ CENTRUM, KTERÉ PŘILÁKÁ NA ROKYTNICKÉ SVAHY DALŠÍ SKUPINU ZIMNÍCH NADŠENCŮ. RODINY S DĚTI JISTĚ POTĚŠÍ ROZŠÍŘENÍ ZÓNY ROKY BABY O DĚTSKÝ POJÍZDNÝ PÁS U LANOVKY HORNÍ DOMKY. VELKOU ZMĚNU ZAKUSÍ MILOVNÍCI KVALITNÍHO A CHUTNÉHO JÍDLA, DÍKY NOVÉ SPOLEČNOSTI ZAJIŠTŮJÍCÍ GASTRO SLUŽBY.

Nové skialpinistické centrum nabídne nadšencům jak vybavení, tak speciální skialpové tratě všech úrovní obtížnosti, z nichž dvě využívají také přepravu lanovkou. VIP testovací centrum

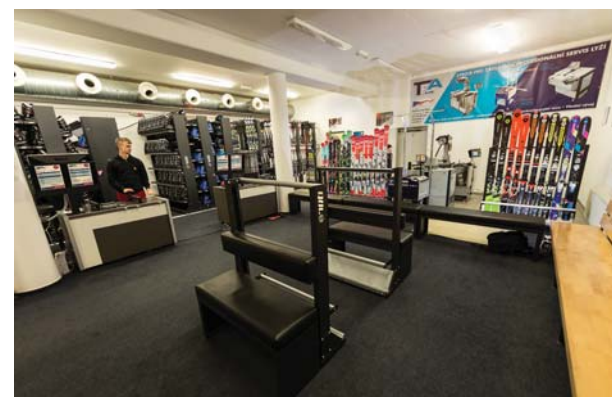
Rossignol láká na nejnovější modely lyží doplněné profesionálním ski servisem přímo v prostorách půjčovny u lanovky Horní Domky. Začínající lyžaři budou moci nově využít také dětský pojízdný pás v blízkosti přibližovací lanovky. Provoz dětské zóny ROKY BABY s pojízdným pásem spolu s výukovými lekcemi a službou hlídání dětí v dětském koutku zajišťuje lyžařská škola Major Ski School, která má v Rokytnici již dlouholetou tradici.

Vzhledem k novému rozdělení sezóny na vedlejší, hlavní a top se upravily i ceny, což koresponduje s trendy v zahraničí.

Pro nadcházející zimní sezónu ve skiareálu je zasněžovací technika instalována, přepravní zařízení prošla potřebnými revizemi a rolby



jsou připraveny zajistit ukázkový manžestr. Během zimy návštěvníci v našem skiareálu zažijí mnoho sportovních akcí. Pro veřejnost je v kalendáři seriál veřejných závodů ve slalomu ROKY OPEN CUP. Na závěr sezóny se připravuje 3. ročník závodu SNOWEND, kde se soutěží v kopání pokladů ve sněhovém poli. Hlavní výhrou bude tentokrát zahraniční zájezd od cestovní kanceláře pro celou rodinu.

SOUTĚŽNÍ OTÁZKA
O SKIPASY:

JAKÁ JE VÝŠKA LYSÉ HORY
V KRKONOŠÍCH?

- a) 1350
- b) 1344
- c) 1330

KONTAKT

Spartak Rokytnice, a.s.

Horní Rokytnice 702
512 45 Rokytnice nad Jizerou
Tel.: +420 733 733 053
info@skiroky.cz

www.skiroky.cz





SKIARÉNA JIZERKY

VELKOLEPÁ SKIARÉNA JIZERKY

LYŽAŘSKÁ SEZÓNA 2017/2018 JIŽ ODSTARTOVALA V AREÁLU TANVALDský ŠPIČÁK. TAKZVANĚ TŘI V JEDNOM, TAK BY SE DALA CHARAKTERIZOVAT SKIARÉNA JIZERKY. JDE O PROPOJENÍ SKI AREÁLŮ TANVALDský ŠPIČÁK, SEVERÁK A BEDŘICHOV V RÁMCI JIZERSKÝCH HOR.

Perfektní úprava sjezdovek, které díky rozdílným obtížnostem nabídnou vyžití všem skupinám lyžařů od pokročilých až po rodiny s dětmi. Severák je ideální pro rodiny a pro výuku lyžování vašich ratolestí. V podstatě se jedná o veliké výukové hřiště.

V průběhu pobytu na horách můžete vyzkoušet všechny tři areály, díky integrované dopravě a společnému skipasu. Mezi ski areály jezdí 3 x denně skibus po celou dobu hlavní sezóny (od 25.12. do 18.3.). Skibus jezdí z Jablonce nad Nisou do Bedřichova na Severák, Špičák a do Tanvaldu. Provoz skibusu zajišťuje

Sdružení cestovního ruchu Jizerské hory. Skibus je zdarma pro ubytované hosty, kteří mají kartu hosta Jizerky CARD: Využívat ho mohou i běžkaři.

Oblíbené večerní lyžování nabízí všechny tři areály. Na Tanvaldském Špičáku na vleku Zalomený. Na Severáku na vleku u Arniky a na Bedřichově Na Malinovce.

Večerní lyžování funguje na Špičáku každé úterý a pátek od 17 do 20hod. Na Severáku ve stejný čas v úterý a v pátek. Na Bedřichově se lyžuje večer v pondělí, středu, pátek a v sobotu od 16:30 do 20 hodin.

Ceny za lyžování v Jizerkách zůstávají na úrovni loňské sezóny. Pro srovnání uvádíme cenu jednodenního skipasu pro různé věkové kategorie, zvýhodněné vícedenní či celosezónní skipasy v jednotlivých areálech.

1 denní skipas:			
Dospělí od 18 let	Junioři 15-18 let a senioři od 63 let	Děti 6-15 let	Děti do 6 let
TANVALDský ŠPIČÁK			
590 Kč	510 Kč	420 Kč	270 Kč
SEVERÁK a BEDŘICHOV			
400 Kč	340 Kč	280 Kč	180 Kč
Rodinný skipas na 1 den pro 2+2:			1 230 Kč

INFOBOX

Tanvaldský Špičák

- 8,2 km sjezdovek • 1 lanová dráha
- 1 pojezdový koberec • 5 vleků

Obtížnosti sjezdovek: **modrá** až **černá**

Severák

- 4,3km sjezdovek • 1 pojezdový koberec
- 10 vleků

Obtížnost sjezdovek: **modrá** a **červená**

Bedřichov

- 4,5km sjezdovek • 1 pojezdový koberec • 6 vleků

Obtížnost sjezdovek: **modrá** a **červená**

SOUTĚŽNÍ OTÁZKA O SKIPASY:

**JAK SE JMENUJE PŮJČOVNA
A ŠKOLA VE SKIARÉNĚ JIZERKY?**

- Skiarena Sport
- Ski Bižu Sport
- Ski Jizerky Sport

Více informací najdete na

WWW.SKIJIZERKY.CZ

TEXT A FOTO: SKIARÉNA JIZERKY





SKIMU MÁ CO NABÍDNOUT

SKI AREÁL MALÁ ÚPA (SKIMU), JE ZIMNÍ STŘEDISKO VE VÝCHODNÍCH KRKONOŠÍCH, KTERÉ JE DÍKY SVÉ POLOZE 1 000 M N. M. JEDNÍM Z NEJVÝŠE POLOŽENÝCH STŘEDISEK V ČESKÉ REPUBLICE. NADMOŘSKÁ VÝŠKA A AUTOMATICKÉ ZASNĚŽOVACÍ SYSTÉMY RUČÍ ZA KVALITNÍ SNĚHOVOU POKRÝVKU.

Na běžky i lyže

Areál tvoří dvě běžecké tratě a 3,7 km sjezdovek s až kilometrovou délkou a náročností lehkou (modré) až středně obtížnou (červené), které obsluhuje sedm vleků. Pro dětské začátečníky jsou v areálu k dispozici dva dětské SKiMU Parky s vyškolenou obsluhou. Celým areálem projíždí dvě linky skibusů, které jsou pro lyžaře ZDARMA.

Půjčte si vše na místě

V areálu najdete dvě půjčovny. Jedna se nachází přímo naproti Infocentru v areálu U Kostela. Druhou najdete na Pomezkách. V areálu najdete tři lyžařské školy, které nabízejí služby jak výuku klasických zimních sportů, tak i speciální programy speciálních zimních disciplín: POMESKI, MUSS a SKI 7 ACADEMY.



Relaxace a zábava

Uvolněte ztuhlé svaly po celodenním lyžování ve wellness studiu nebo jinou sportovní aktivitou. Ve SKiMU Sport Centru na vás čeká sauna (maximálně pro 8 lidí). Vybit se můžete v posilovně, na ricochetu nebo v multifunkční tělocvičně, kde si zahrajete fotbal, volejbal, basketbal i badminton.

Stylové občerstvení

Ski areál Malá Úpa tvoří dvě střediska, Pomezky a U Kostela, která nabízí i místo pro odpočinek a občerstvení. Na Pomezkách se vydejte do SKiMU House, který stojí přímo u sjezdovky. Moderní horská restaurace byla v roce 2012 nominována na Stavbu roku.

Otevírací doba: od 8.30 do 16.00

CENÍK SKIPASŮ		
1 den	Dospělí	Děti a senioři
Standard 2. 1. - 19. 1.; 11. 3. - 24. 3.	570 Kč	400 Kč
TOP 25. 12. - 1. 1.; 20. 1. - 10. 3.	610 Kč	430 Kč
Vedlejší sezóna do 24. 12.; od 25. 3.	450 Kč	320 Kč

7 dní	Dospělí	Děti a senioři
Standard 2. 1. - 19. 1.; 11. 3. - 24. 3.	2 750 Kč	1 980 Kč
TOP 25. 12. - 1. 1.; 20. 1. - 10. 3.	2 900 Kč	2 050 Kč
Vedlejší sezóna do 24. 12.; od 25. 3.	2 100 Kč	1 550 Kč

Dětské ceny platí pro děti narozené v roce 2008 a mladší

Týdenní rodinné skipasy - SKiMU Pack Typ SKiMU Pack	
2+1 SKiMU Pack Rodinný s dítětem	6 300 Kč (Dítě jen za 500 Kč)
2+2 SKiMU Pack Rodinný s dětmi	6 700 Kč (2. dítě jen za 400 Kč. Další vlastní dítě za 50% dětského skipasu)

Slevy pro organizované skupiny
do 24. 12.; 2. 1. - 2. 2.; 10. 3. - 16. 3.; od 17. 3.; 25. 12. - 1. 1.; 3. 2. - 9. 3.
10-19 osob 10% SLEVA

Doprava:

Z Prahy se k nám dostanete po dálnici D11/E67 směrem na Hradec Králové, nebo po silnici 10/E65 směrem na Mladou Boleslav.

Nejenom lyžování, ale i zábavu a kulturní zážitky zažijete v areálu Malá Úpa.

Více v TIM plus na straně 36.

SOUTĚŽNÍ OTÁZKA O SKIPASY:

JAK VYSOKO SE NACHÁZÍ SPODNÍ STANICE VLEKU POMEZKY?

- a) 1 050
- b) 1 100
- c) 1 000

KONTAKT

SKiMU a.s.

Horní Malá Úpa 130
542 27 Malá Úpa, okres Trutnov
GPS souřadnice: 50° 44' 45.7"N; 15° 49' 23.82"E
www.skimu.cz



alpových tratí se optimisticky jmenuje SKIALP NAD HROBEM. Nástupním místem většiny tras je parkoviště v Mikulově, kde se nachází souhrnná mapa. K sestupům slouží sjezdovky.

Otevírací doba:
Po-Pá: 9-16 hod.,
So: 9-18 hod., Ne: 9-16 hod.

CENÍK od 25. 12. - 10. 3.	Dospělí	Děti a seniři
Celodenní skipas	440 Kč	230 Kč

Aktuální informace najdete na WWW.SCBOURNAK.CZ



ZIMNÍ SEZÓNA JE ZA DVEŘMI!

KRUŠNÉ HORY ŠNĚRÚJÍ SEVEROZÁPADNÍ HRANICI ÚSTECKÉHO KRAJE. PATŘÍ K NEJVÍCE NAVŠTĚVOVANÝM HORÁM V ČESKÉ REPUBLICĚ. MODERNĚ VYBAVENÁ LYŽAŘSKÁ STŘEDISKA, SNADNÁ DOSTUPNOST A KVALITNÍ SLUŽBY, JSOU ZÁRUKOU SKVĚLÉHO LYŽOVÁNÍ A ZIMNÍCH SPORTŮ.

Novinky na Klínovci

Skiareál postupně modernizuje zasněžování do téměř plně automatizovaného systému. Celkem disponuje areál 147 sněžnými děly. Modernizace zasněžování zefektivní jeho proces a výrazně zkrátí i jeho dobu. Novou posilou vozového parku je nová rolba na úpravu sjezdovek v nejvyšší výkonnostní třídě. Celkový počet roleb pro úpravu povrchu sjezdovek je nově sedm.

Pro letošní zimní sezonu nedošlo ke zdražení většiny celodenních a hodinových jízdének. Jednodenní jízdné zůstává v běžné sezoně 680,- Kč. Pro nadcházející sezonu, zavede skiareál v nejvíce exponovaných termínech mezi vánočními svátky a v únoru tzv. top sezonu, v níž budou jízdenky dražší o několik procent oproti standardní sezoně.

Velkou vizí do budoucna, na zimní sezonu 2018/2019 chystá areál propojení areálu Klínovec se skiareálem Neklid. V tuto chvíli intenzivně pracují na projektech propojení a plánuje se vybudování modré propojovací lyžařské cesty. V další sezoně dojde k rozšíření sjezdovky Dámská, k čemuž má skiareál potřebná povolení i vyčleněné finanční prostředky.



Klínovec je hlavně součástí InterSkiregionu Klínovec-Fichtelberg. Pokud si zakoupíte na Klínovci skipas na min. 1,5 dne, pak vám platí i v německém areálu Fichtelberg. Mezi vrcholy jezdí každou hodinu Skibus.

Otevírací doba:
denní lyžování: lanové dráhy a vleky 9-16:00
večerní: vlek F 16-21:00

Celodenní skipas	Dospělí	Děti a seniři	Student, senior, ZTP
Denní	680 Kč	540 Kč	620 Kč
Denní pro registrované	650 Kč	540 Kč	620 Kč

Rodinné denní skipasy	2+2 děti
1 den	2000 Kč

WWW.KLINOVEC.CZ

SOUTĚŽNÍ OTÁZKA O SKIPASY:

V JAKÉ NADMOŘSKÉ VÝŠCE SE NACHÁZÍ KLÍNOVEC:

a) 1435
b) 1244
c) 1355

Sport centrum Bouřňák

Bouřňák ve výšce 869 m n. m. patří mezi nejvyšší vrcholy východního Krušnohoří. Bouřňák je vhodnou lokalitou pro rodinné lyžování. K dispozici je 6 sjezdovek s celkovou délkou přes 6 km a kapacitou 3 190 osob/ hodinu. Pro děti a začínající lyžaře je připravena sjezdovka „Údolíčko“. Pro mírně pokročilé je připravena Hrobská sjezdovka, která se jako jediná nachází na jižním svahu. Skialpové stezky v okolí lyžařského areálu jsou značené. Tento projekt ski-



Lyžařské středisko Zadní Telnice

Zadní Telnice je největší lyžařský areál ve východní části Krušných hor. Již v roce 1965 zde bylo vybudováno první umělé zasněžování na území bývalého Československa. Šest lyžařských vleků o celkové délce přes 5 km nabízí několik propojených sjezdovek různých obtížností s přepravní kapacitou 3500 osob za hodinu. Středisko je velmi dobře dostupné z Ústí nad Labem i z Prahy. Součástí areálu je velkokapacitní parkoviště pro 500 aut, které je vzdálené od vleků pár metrů.

Otevírací doba: denně 9 – 16 hod.

CENÍK od 20. 12. – 28. 2.	Dospělí	Junioři a senioři
Celodenní skipas	490 Kč	400 Kč

WWW.SKI-TELNICE.CZ

Sport areál Klíny

Ideální místo pro rodinnou dovolenou nabízí horský hotel Emeran se zázemím Sport areálu Klíny. Hotel a celý skiareál je zaměřen především na rodiny s dětmi, sportovce, milovníky lyžování. Součástí areálu je lyžařská škola s vlastním uzavřeným areálem, půjčovna a servis lyží, sportovní hala, restaurace či skibar. Horské středisko je vzdálené 5 km od hranic s Německem a 95 km od Prahy.

Jak je areál připraven na letošní zimu jsme se zeptali jednatele pana Josefa Dlouhého:

1. Budou se v letošní sezoně měnit ceny skipasů?

Ceny zůstávají v podstatě stejné jako v minulé sezoně, v ceníku jsou pouze dílčí drobné úpravy v řádech 10-20 Kč (nový ceník najdete na www.kliny.cz).

2. Připravil ski areál Klíny nějaké novinky?

Máme nový on-line rezervační systém v lyžařské škole a nové výukové prostředí, které využívá umělých terénních nerovností již u nejmenších dětí. Nová je lesní „fun-line“ pro děti podél sjezdovek a značení lyžařských běžeckých tratí.

Užijte si večerní lyžování na sedačkové lanovce s osvětlenou sjezdovkou a snowparkem. Celková délka tratí je 3100 metrů s kapacitou 3300 osob za hodinu. Parkování je zdarma na 5 parkovištích s kapacitou pro 400 osobních aut. Na Klínech si na své přijdou i příznivci cyklistiky.



Speciální SnowBike kola na sníh si zde můžete zapůjčit.

Otevírací doba: denně 9 – 16 hod.

CENÍK hlavní sezóna 25. 12. 2017 – 11. 3. 2018	Dospělí	Děti 6–15 let	Děti do 6 let
Celodenní skipas	440 Kč	290 Kč	zdarma

SOUTĚŽNÍ OTÁZKA O SKIPASY:

KOLIK SJEZDOVEK NAJDETE VE
SKIAREÁLU KLÍNY?

- a) 8
b) 5
c) 6

WWW.KLINY.CZ

Krušnohorská bílá stopa

Sdružení Krušnohorská bílá stopa za přispění kraje připravuje každoročně tratě pro běžkaře. Nejžádanější lokality jsou Dlouhá Louka, která nabízí 64 upravených kilometrů, Lesná s 60 kilometry a Klíny s 55 kilometry. V současné době Krušnohorská bílá stopa nabízí přes 180 kilometrů tratí. Krušnohorská bílá stopa díky příhraniční spolupráci navazuje na tratě v sousedním Sasku. Mezi nejhezčí trasy v okolí magistrály patří oblast Grunwaldského rašeliniště u Nového Města a Cínovecké rašeliniště.

Více informací o tratích a jejich úpravách najdete na: WWW.KBSTOPA.CZ

Ústecký kraj



Brána do Čech

WWW.BRANADOCECH.CZ





LYŽUJTE VE ŠPINDLU V LEDNU JEN ZA 490 KORUN NA DEN!

SKIAREÁL ŠPINDLERŮV MLÝN NABÍZÍ KRÁSNÉ VYHLÍDKY, TOP KVALITU SJEZDOVEK, LYŽAŘSKÉ ŠKOLY, SKVĚLÉ PŮJČOVNY, KAŽDODENNÍ ZÁBAVU A VYŽITÍ MILOVNÍKŮ ZIMNÍCH SPORTŮ VŠECH ÚROVNÍ, A TAKÉ NOVOU LANOVKU!

Největší novinkou letošní zimní sezóny je ve Špindlerově Mlýně nově postavená čtyřsedačková lanovka vedoucí z Horních Míseček na Medvědin, k tomu nově rozšířené zdejší sjezdovky.

V lednu nás čeká spousta sněhu a poloprázdné sjezdovky. Využijte toho a přijďte si užít lyžovačku na maximum jen za 490 Kč za den. Speciální nabídka platí na celodenní skipasy zakoupené online v termínu do 31. 12. 2017, využít je pak můžete od 8. 1. do 31. 1. 2018.



Skiareál Špindlerův Mlýn nabízí pojízdné koberce, lyžařský kolotoč, novou lyžařskou školku a půjčovnu na Horních Mísečkách, vedle stylového quattro Baru najdete dětský koutek s hlídáním a s pravidelnými animačními programy pro děti. Na dospěláky čekají pravidelné víkendové akce ve Svatém Petru, jako například oblíbená SNOW SHOW s tancem roleb, ohnivou show, s jízdami lyžařského demo týmu a s vyhlášenou apres-ski párty.

Síť restaurací pod názvem Špindl Gastronomy nabízí pohodovou atmosféru v zimních restauracích a barech. Restauraci Na Pláni s kapacitou 80 míst a panoramatickým výhledem z venkovní terasy se nachází u horní stanice šestisedačkové lanové dráhy innogy Line Svatý Petr. V nabídce najdete pizzu i pastu.

Nové kompletně zrekonstruovaná restaurace Stadion je umístěna ve Svatém Petru na dojezdu sjezdovek. Samoobslužná restaurace nabízí denně několik druhů polévek, čerstvé saláty, hotová jídla a domácí dezerty.

Ujít si nenechte ani Ledárium u horní stanice lanovky Sv.Petr - Pláň. Letošní téma je více než lákavé - ledové sochy budou ve stylu STAR WARS.

Funtracky a Snowparky lákají

Vlnky, boule, ježdění na bednách a zábradlích, to nabízí Funtrack Hromovka – skvělý park pro zpestření jízdy na sjezdovce pro každého lyžaře či snowboardistu. Zároveň je výborným místem na učení nových triků pro začátečníky i pokročilé.

Burton Snowpark se nachází ve střední části areálu Horní Mísečky, je obsluhován lyžařským vlekem Hořec (M2) a je přístupný pod průsekem lanové dráhy Horní Mísečky-Medvědin. Nabízí sérii kompletně nových pevných překážek (railů, boxů) a skoků. Park je určen začínající, ale i pokročilé freestyle veřejnosti a je postaven s ohledem na bezpečnost a jeho maximální využití.

Výhodné lyžování s GOPASS

I letos nabízí Špindlerův Mlýn lyžařům systém GOPASS. Členství zajistí návštěvníkům nejvýhodnější ceny skipasů. Pohodlný a rychlý nákup permanentek v e-shopu na www.gopass.cz přímo z domova za výhodnější ceny než na pokladnách. Lyžaři pak mohou jít se skipasem rovnou k lanovce. Čipová karta Gopass přináší členům i řadu výhod a slev za občerstvení v restauracích i apresaprés-ski barech, v půjčovnách a prodejnách vybavení a další služby. Členství v klubu je zcela zdarma, stačí jen registrace na www.gopass.cz

INFOBOX

**17 lanovek a vleků
25 km sjezdovek
91.5 km běžeckých tratí**



SOUTĚŽNÍ OTÁZKA O SKIPASY:

**V JAKÉ NADMOŘSKÉ VÝŠCE SE
NACHÁZÍ HORA MEDVĚDÍN?**

- a) 1235
- b) 1185
- c) 1325

WWW.SKIAREAL.CZ



ŠPIČÁK
SKI & BIKE

SKI&BIKE ŠPIČÁK – STÁLICE MEZI TOP AREÁLY

SJEZDOVKY NEJVĚTŠÍHO LYŽAŘSKÉHO AREÁLU ŽELEZNORUDSKÉ ŠUMAVY
SKI&BIKE ŠPIČÁK LETOS OBOHATÍ NOVINKA V PODOBĚ FUNLINE. VE DVOU
ÚSECÍCH RODINNÉ SJEZDOVKY SPODNÍ ŠANCE VZNIKNE LEHKÁ A HRAVĚJŠÍ
FORMA TRATI NA ZPŮSOB SKIKROSU S DÉLKOU SKORO 300 METRŮ A ŠÍŘKOU
V PRŮMĚRU 10 METRŮ. KROMĚ KLOPENÝCH ZATÁČEK NABÍDNE I TERÉNNÍ
VLNY.

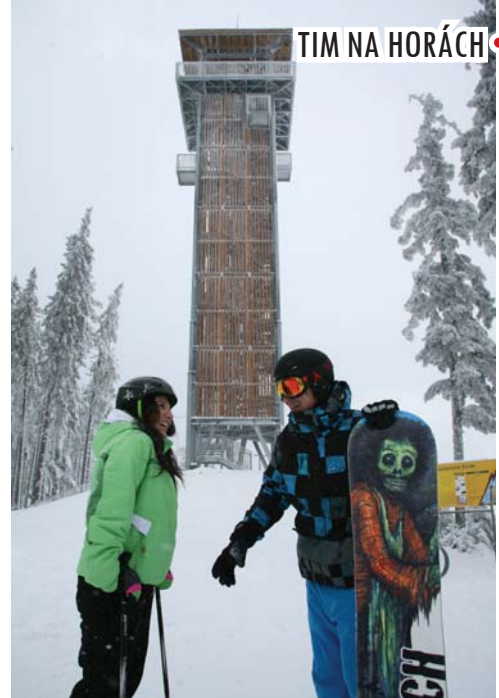
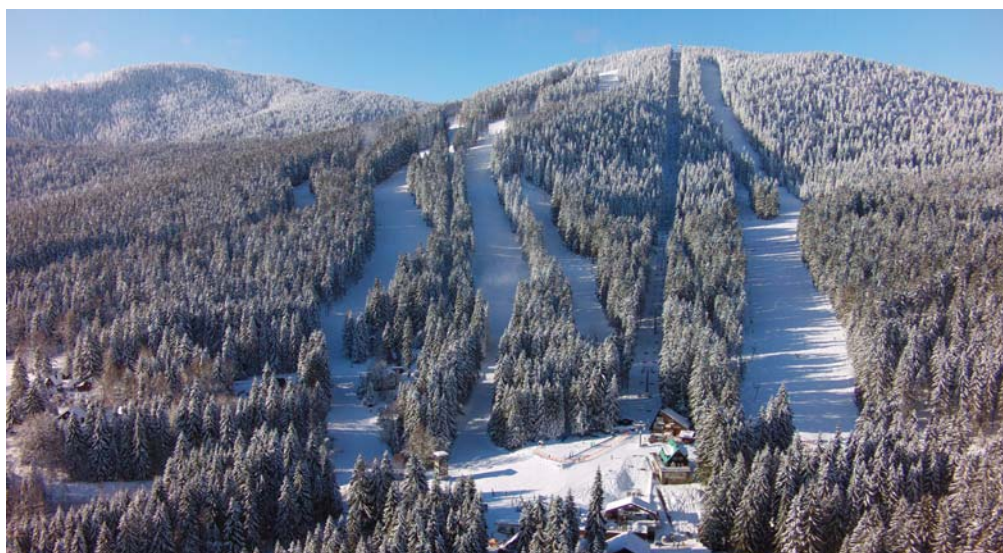
Recept na fronty – online nákup skipasů

Na Špičáku letos počítají též s osvědčeným receptem proti frontám u kas. Komu se nechce hlavně ráno po příjezdu čekat, může si zakoupit libovolný skipas online. Potřebuje k tomu pouze naši čipovou kartu na vleky v ceně 50 Kč. Tu mu klidně, pokud nás kontaktuje mailem/telefonicky, zašleme poštou domů. Pak si přes náš e-shop na webu spicak.cz zakoupí jakýkoli skipas,“ přibližuje postup Jan Kasík ze Ski&Bike

Špičák. Po příjezdu nastupuje už rovnou na lanovku.

Ceny zimní sezony 2017/18

Loni areál hlavní skipasy nezdražoval, letos pak i vzhledem k pravidelným investicím zvedl cenu denního skipasu pro dospělého v hlavní sezoně o cca 3 % na 630 Kč (z 610 Kč). Ve stejné relaci pak bude stát celodenní dětský skipas - 445 Kč, či rodinná celodenní jízdenka (dva dospělí a neomezený počet vlastních dětí)



TIM NA HORÁCH

TEXT A FOTO: SKI&BIKE ŠPIČÁK

- 1515 Kč. V loňské sezoně premiérově nabízený juniorský skipas (mládež 15 – 18 let) přijde na 550 Kč. V nabídce nadále zůstává první společný skipas po oblast Železnorudska – spolu se Ski&Bike Špičák zahrnuje i střediska Belveder a Nad Nádražím

Lyžařská škola - již 44. zimní sezona

Vlastní lyžařská škola letos rozšiřuje nabídku pro nejmenší děti ve věku 3-4 let. Půjde o individuální lekce pro nejmenší děti, aby si vyzkoušely svoje první lyžování

INFOBOX

- Tradiční raritou je nejprudší česká sjezdovka – **Šance**, se sklonem až 100 % (45°).
- Na sjezdovce Spodní Šance stojí trať měřeného slalomu i fotobuňka na měření rychlosti jízdy.
- Večerní lyžování vždy ve středu, pátek a sobotu od 18:30, letos nově i funline.
- Okruh pro běžkaře přímo v areálu a v okolí desítky kilometrů dalších upravovaných stop, trasy do blízkého Německa.

Více na www.spicak.cz

SOUTĚŽNÍ OTÁZKA O SKIPASY:

PROČ SE NEJPRUDŠÍ ČESKÁ SJEZDOVKA NA ŠUMAVSKÉM ŠPIČÁKU JMENUJE ŠANCE?

- nabízí příležitost (šanci) dokázat, jak je kdo dobrý lyžař
- nese jméno sponzora areálu
- v minulosti tady stály skokanské můstky (německy schanze)

WWW.SPICAK.CZ



TEXT A FOTO: LYŽAŘSKÝ AREÁL ZADOV

LYŽAŘSKÝ AREÁL ZADOV



LYŽAŘSKÝ AREÁL ZADOV-CHURÁŇOV NEDALEKO MĚST VIMPERKU A SUŠICE JE VSTUPNÍ BRÁNOU DO NÁRODNÍHO PARKU ŠUMAVA.

V lyžařském areálu Zadov je celkem 8 sjezdovek s celkovou délkou 4,5 km a 8 přepravních zařízení o celkové kapacitě 6500 osob/hod. Více než 75 % sjezdovek je uměle zasněžovaných a některé areály provozují i večerní lyžování.

Díky lehkému a středně těžkému profilu sjezdových tratí je areál Zadov vyhledávaným areálem pro rodinnou dovolenou, jarní prázdniny nebo školní lyžařské kurzy. Lyžařský areál Zadov se skládá z několika dalších areálů.

V areálu Kobyla je připraveno celkem pět sjezdových tratí mírné až střední obtížnosti, v délkách až 800 m, snowpark, jeden malý vlek, lyžařská škola s výukovým hřištěm, pohyblivý koberec, půjčovna lyží a snowboardů, 3 rychlá občerstvení a dětský kolotoč. Areál Kobyla je uměle zasněžován a osvětlen pro večerní lyžování.

Pod vrcholem Churáňov leží další středisko s retro jednosedačkovou lanovou dráhou Zadov – Churáňov, paradoxně s nejdelší sjezdovkou

INFOBOX

- Family pass – slevy pro rodiny s dětmi, pro děti do 6 let a pro seniory nad 60 let
 - slevy pro ubytované
- skupinové slevy pro školní kurzy
 - držitele průkazu ZTP
- slevy na karty ISIC, ITIC, ALIVE

Provozní doba areálu:
8:30–16:00 DENNĚ
18:00–21:00 večerní lyžování DENNĚ,
mimo pondělí a 24.12.

Ceny:
celodenní jízdenka pro dospělé návštěvníky
stojí 540 Kč v hlavní sezóně.



červené i modré obtížnosti o délce přes 1 kilometr.

Třetím střediskem je rodinný areál u Horejšů, který je také zasněžován a osvětlen pro večerní lyžování. Areál s výukovým hřištěm a 300 metrů dlouhou pomou slouží i pro výcvik a lyžařské školy. K dispozici je slušně vybavená půjčovna lyží.

V celém areálu Zadov je přes 600 parkovacích míst pro auta, která jsou zdarma a většinou v těsné blízkosti sjezdovek. Všechny skipasy zakoupené na LD Kobyla platí i na výše uvedené střediska včetně areálů Nové Hutě, Kvilda a Kubova Huť. Celý areál Zadov je obsluhován místním skibusem, který zajíždí i do okolních obcí.

V areálu Zadov je i unikátní rozhledna. Ta byla zrekonstruována a je znovu zpřístupněna turistům. Vyhlídková věž je vlastně vytvořena ze stávajícího skokanského můstku z roku 1978, jehož věž byla v roce 1993 zpřístupněna turistům (vrcholová plošina můstku je ve výšce 32 m nad zemí / 1109 m n. m.) jako rozhledna.

Více informací na

WWW.LAZADOV.CZ



SOUTĚŽNÍ OTÁZKA
O SKIPASY:

V JAKÉM ROZMEZÍ SE NACHÁZÍ
LYŽAŘSKÝ AREÁL ZADOV?

a) ve výšce 890–1120 m. n. m.
b) ve výšce 990–1220 m. n. m.
c) ve výšce 900–1100 m. n. m.



VÍCE ZÁBAVY PRO CELOU RODINU!

Lipno.

ZA ZÁŽITKY PŘEDEVŠÍM ZA ZÁBAVOU, MÍŘÍ NA LIPNO KAŽDOROČNĚ DESETISÍCE TURISTŮ. NEJVĚTŠÍ JIHOČESKÉ STŘEDISKO SKIAREÁL LIPNO NABÍZÍ KOMPLEXNÍ ZÁZEMÍ, ŠIROKÉ, BEZPEČNÉ A ŠPIČKOVĚ UPRAVENÉ SJEZDOVKY A LYŽAŘSKOU ŠKOLU SE ZAMĚŘENÍM NA VÝUKU TĚCH NEJMENŠÍCH.

Lipno patří mezi nejoblíbenější destinace pro celé generace rodin s dětmi. Na Lipně zažijete relaxaci, wellness, adrenalin, skvěle upravené sjezdovky všech náročností. Z těch můžete vyrazit rovnou na upravenou bruslařskou dráhu na lipenské přehradě nebo za zimními výhledy na Stezku korunami stromů. Sněhovou kvalitní pokrývku sjezdových tratí zajišťuje přes 60 sněžných děl.

Letošní zimní sezóna je zaměřena na zábavu a zábavné zóny. Jednou z nich je 1250 metrů skicrossu, který si užijí především děti,

INFOBOX

- téměř 12 km sjezdovek
- 3 čtyřsedačkové lanovky
- pojízdné koberce ve Fox Park a Bambini Park zdarma
- parkoviště pro návštěvníky zdarma přímo u lanové dráhy
 - skibus zdarma
- vlastní půjčovna, servis a prodejna



snowpark pro začínající i pokročilé freestyleisty a měřený slalomový úsek pro malé i velké závodníky.

Ve snowboardové škole Skischool Lipno se kromě klasické jízdy můžete naučit i základy freestyleu a během vícedenních lekcí absolvují děti lyžařský závod o věčné ceny. Nejmenší děti do 3 let se učí formou hry v dětském hřišti Fox park, kde je baví a motivuje místní maskot lišák Fox. Pro klienty lyžařské školy je vyhrazena i samostatná sjezdovka Školní, kde mají bezpečný prostor pro zdokonalování techniky.

Jak ušetřit peníze na Lipně? K tomu vám doporučí karta hosta Lipno.card, na kterou získáte třeba zvýhodněné skipasy, vstupy na Stezku korunami stromů se slevou 20 % a další akční nabídky. Například Stezkabus a Skidepot, ve kterém si uschováte lyže a půjčíte pohorky pro výstup do korun stromů, máte s Lipno.card zcela zdarma.

Pro děti jsou připraveny každodenní animační programy, občerstvení na vás čeká přímo na svahu nebo pod ním v jedné z provozoven Lipno Gastro a v okolí naleznete i další zázemí pro sport a relaxaci. Po lyžování lze vyrazit například do Aquaworldu a odpočinout si ve vířivce nebo sauně. V kalendáři naleznete termíny lyžařských i snowboardových závodů, testy nových lyží a vybavení.

Sledujte novinky na webu www.lipno.info, kde se dozvíte všechny důležité informace.

SOUTĚŽNÍ OTÁZKA O SKIPASY:

**JAK SE JMENUJE PŮJČOVNA
NA LIPNĚ?**

- Intersport Rent
- Megasport Rent

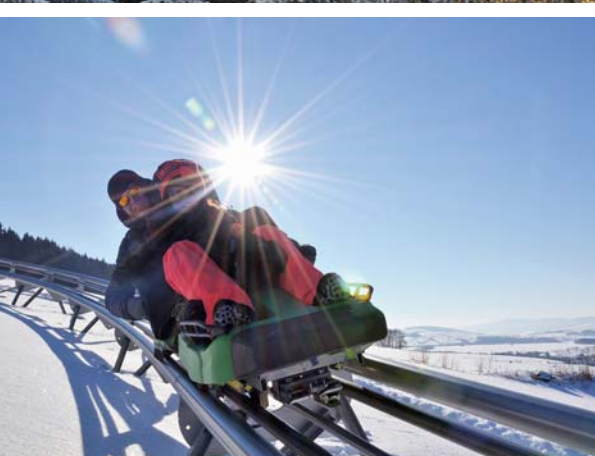


Dolní Morava
relax & sport resort

TEXT A FOTO: RESORT DOLNÍ MORAVA

RESORT DOLNÍ MORAVA nabízí jedinečné zimní zážitky

UŽIJTE SI PRVNÍ STOPU, JÍZDU ROLBOU I ADRENALIN NA SPECIÁLNÍCH TRATÍCH.



Na celkem sedmi širokých sjezdovkách o délce devět a půl kilometru si užijí čerství lyžaři i zkušenější sportovci, navíc vždy s garancí sněhu!

Pouze patnáct lyžařů bude moci pravidelně využít privilegium první stopy. O půl osmé ráno, ještě před tím, než se otevřou sjezdovky pro veřejnost, si dopřejte nerušenou jízdu na čerstvě upravené trati. Rezervovat si tento jedinečný zážitek můžete do odpoledne předchozího dne. A aby byl doopravdy nezapomenutelný, zkombinujte jej s brunchem na chatě Slaměnka.

A to zdaleka není jediný exkluzivní zážitek na Dolní Moravě! Poznejte z kabiny řidiče práci nejmodernější rolby na trhu. Rezervujte si hodinovou jízdu a nechte se unést silou jedenáctinového stroje. Tento originální zážitek ocení malí i velcí milovníci techniky. Avšak i ti nejmenší se na Dolní Moravě nudit nebudou. Děti od 0 do 4 let se mohou naučit úplné lyžařské a snowboardové základy pod dohledem zkušených instruktorů v Baby ski parku. Vstupné do tohoto speciálního parku je zdarma. Starší děti se vyřádí v Dětském ski parku Amálka. Svým potomkům můžete dopřát individuální i skupinové lekce, ať už si vyberou lyže, nebo snowboard.

Lyžařům bažícím po adrenalinu je určená Crossová trať, Snowpark se skoky a překážkami různých úrovní nebo speciální trať s klopenkami a zatáčkami zakončenými myší dírou Funline. Cena skipasů zůstává stejná jako v loňském roce. Moderní horský resort Dolní Morava je také protkaný běžeckými trasami. Legraci si užijete na adrenalinové Bobové dráze nebo při večerním sáňkování. Dech vám dozajista sebere výhled ze Stezky v oblacích. Nově se rozrostl počet parkovacích míst, na sezónu je návštěvníkům zdarma k dispozici skibus a veškeré vybavení na sjezdovky si v resortu můžete půjčit nebo nechat servísovat.

A pokud vás přemůže zážitek, stačí se posunout jen o malý kousek dál do Wellness hotelu Vista, kde se můžete nechat rozmazlovat v sauně, na masážích, spa procedurách, kosmetice, ve fitness či na skvělém jídle. Zabaví se zde i vaše děti - ať už to bude v jedné z heren, na animačním programu nebo při hřídní v Dětském světě.

A pokud vás přemůže zážitek, stačí se posunout jen o malý kousek dál do Wellness hotelu Vista, kde se můžete nechat rozmazlovat v sauně, na masážích, spa procedurách, kosmetice, ve fitness či na skvělém jídle. Zabaví se zde i vaše děti - ať už to bude v jedné z heren, na animačním programu nebo při hřídní v Dětském světě.

WWW.DOLNIMORAVA.CZ

SOUTĚŽNÍ OTÁZKA O SKIPASY:

JAK SE JMENUJE UNIKÁTNÍ ZÁŽITEK, KTERÝM HORSKÝ RESORT DOLNÍ MORAVA OTEVÍRÁ 2X TÝDNĚ V ČASE 7:30-8:30 SJEZDOVKU PRO MAXIMÁLNĚ 15 OSOB?

- a) ranní lyžovačka
- b) ranní stopa
- c) první stopa



Wellness hotel Vista

Velká Morava 46, 561 69 Dolní Morava
E-mail: rezervace@dolnimorava.

www.dolnimorava.cz
www.hotel-dolnimorava.cz

KONTAKT



SKI CENTRUM BUBLAVA – STŘÍBRNÁ

MODERNÍ LYŽAŘSKÝ AREÁL BUBLAVA – STŘÍBRNÁ, PATŘÍ MEZI VÝZNAMNÁ LYŽAŘSKÁ STŘEDISKA V ČESKÉ REPUBLICĚ. MEZI NOVINKAMI LETOŠNÍ ZIMNÍ SEZÓNĚ JE NAPŘÍKLAD NOVÝ APRÉS SKI BAR „IGLOO“ NEBO SOCIÁLNÍ ZAŘÍZENÍ V AREÁLU.



INFOBOX

Provozní doba:

Denně od 9.00 do 20.00 bez přestávky

Vybavení:

1 lanovka, 7 vleků

Pro děti na Bublavě

Dětský park s lyžařským pásem o délce 35 metrů s herními prvky. Kvalitní sjezdová trať o délce 180 metrů a vlek typu POMA dlouhý 150 metrů.

Služby a servis

Výrazně posílila nabídka a sortiment v půjčovně lyží s kompletním servisem pro lyžaře a snowboardisty. Ceny skipasů zůstávají v letošním roce stejné jako loni.

Rodinné lyžování v pohodě

Pro rodiny s dětmi je k dispozici lyžařské hřiště s vlekem zdarma pro děti i dospělé. U hřiště najdete útulnou oázu v podobě „Jedové chýše“, ohřívárna s malou hernou pro nejmenší. Dětské jízdné je pro děti do 15-ti let, male děti do 5-ti let včetně, zde lyžují zcela zdarma. Oblíbená je modrá sjezdovka Malý Bleiberg na široké louce s vlekem, kde se snadno naučí lyžovat děti od tří let.

SOUTĚŽNÍ OTÁZKA

O SKIPASY:

KOLIK HVĚZDIČEK MÁ SKI CENTRUM V KATEGORII LYŽAŘSKÝCH STŘEDISEK?

- a) 3
- b) 4
- c) 5



Cenik	Dospělí	Děti 6–15 let
1 denní skipas	450 Kč	325 Kč
večerní lyžování	300 Kč	200 Kč
7 denní skipas	2 350 Kč	1 600 Kč

Ski Centrum Bublava – Stříbrna

Sdružení SKI Bublava
Bublava 716, 357 22 Bublava
Tel.: +420 352 696 830
E-mail: ski@ski-bublava.cz

www.bublava.cz

ZIMNÍ DOVOLENÁ V BESKYDECH

– nezapomenutelné zážitky

**UŽIJTE SI FANTASTICKÉ BESKYDY!
PROČ SI JE VYBRAT K ZIMNÍ DOVOLENÉ?**



- U nás se lyžuje až **100 dní** v roce
- Užijete si **více než 200 km** upravených tratí pro začátečníky i pokročilé v nedotčené přírodě Beskyd a nádhernými výhledy
- Děti se perfektně naučí lyžovat v **největším a nejmodernějším dětském parku** na Moravě
- Vyzkoušíte na sjezdovkách ty nejlepší triky na **snowblades**, protože právě tyto krátké lyže vám dovolí to, co byste na normálních lyžích nezažili
- Absolvujete s průvodcem a čelovkou **večerní výlet na sněžnicích**, díky kterým se podíváte do míst, kam v zimě lidská noha nevkročí. Výlet

- zakončíte v pravém indiánském týpí při svařáčku a s opékáním špekáčků
- Novinka pro letošní rok v Beskydech! **Komplexní servis pro skialpinisty**. Vydejte se na jednu z pěti oficiálních tras, např. v okolí nejvyššího vrcholu Beskyd Lysé hory
- Pro nelyžaře máme připraven **wellness a relax**, doplněný romantickými procházkami a kvalitní gastronomií
- Budete obdivovat **krásu ledových soch** na jednom z nejznámějších vrcholů Beskyd Pustevnách



- A celou dovolenou si můžete užít výhodněji s návštěvnickou kartou Beskydy Card

Ještě váháte? Tak navštivte pro další inspiraci
WWW.BESKYDYPORTAL.CZ

SOUTĚŽNÍ OTÁZKY

O BESKYDY CARD:

1. JAKÁ NOVINKA NA NÁVŠTĚVNÍKY BESKYD ČEKÁ V LETOŠNÍ ZIMNÍ SEZÓNĚ?

- a/ komplexní servis pro skialpinisty
- b/ půjčovna snowblades
- c/ největší dětský park na Moravě

2. JAKÁ JE DÉLKA UPRAVOVANÝCH BĚŽECKÝCH TRAS V BESKYDECH?

- a/ více než 50 km
- b/ více než 200 km
- c/ méně než 200 km

3. JAKOU PLATNOST MÁ NÁVŠTĚVNICKÁ KARTA BESKYDY CARD?

- a/ 12 měsíců
- b/ platí pouze po dobu pobytu
- c/ neomezenou



TEXT A FOTO: LANDAL MARINA LIPNO

LANDAL MARINA LIPNO – vyladěná rodinná zimní dovolená



V RESORTU LANDAL MARINA LIPNO SI MŮŽETE VYBRAT Z 306 PROSTORNÝCH APARTMÁNŮ, OD KTERÝCH JSOU VŠECHNY ATRAKCE DOSTUPNÉ V NĚKOLIKA MINUTÁCH. JEDINEČNÝ VÝHLED NA BLÍZKÉ SJEZDOVKY, STEZKU KORUNAMI STROMŮ NEBO BRUSLAŘSKOU LIPENSKOU MAGISTRÁLU LÁKÁ KAŽDOROČNĚ TISÍCE RODIN.

Rozměry našich apartmánů jsou více než **komfortní**. Nejmenší apartmán disponuje **47 čtverečními metry** a největší apartmán nabízí dokonce **142 m²**.



Každý apartmán je navíc vybaven **vlastním úložným prostorem**, kam můžete bezpečně schovat své lyže, sánky nebo kočárky.

Vynikající lyžařské podmínky zajišťuje více než 11 km upravených sjezdek se třemi čtyřsedačkovými lanovkami. Novinkou je **vylepšený a rozšířený snowpark** nebo 800 metrů dlouhá Skicrossová dráha oddělená od sjezdovky.

Aktivní relaxaci a odpočinek najdete přímo v areálu. Plavání v největším bazénu v **Aquaworld Lipno** si užijete s celou rodinou. Pro děti je připravena vodní skluzavka, bazén s protiproudem a pro rodiče vířivka s vodními tryskami nebo finská sauna.

Na Vaše děti čeká **celodenní klub medvěda Bolo** s nejširší nabídkou her a programů na Lipně. Zábavu si užijí v tvořivých dílničkách, na večerních programech nebo v dětském kině plném

pohádek. Zkušení animátoři pro ně připravují programy přímo na sjezdovce a starší děti si mohou zahrát kinetické hry. Neocenitelnou službou je **hlídání dětí**, kdy si rodiče mohou užít lyžování nebo relaxaci sami.

Vše potřebné vám zapůjčí přímo v resortu v půjčovně sportovního vybavení. Za jedinečné ceny. Pro hosty resortu platí akce **1+1 zdarma**, kdy jeden host zaplatí a druhý má to samé zdarma. Na veškerý sortiment sportovního vybavení mají **hosté opakovanou slevu 15 %**.

Lákavá nabídka gurmánských specialit přímo v srdci samotného parku Landal Marina Lipno na vás čeká v **kavárně a restauraci Marina Lipno** s dětským koutkem uvnitř i na terase a výhledem na přístav.



Rezervujte si pobyt hned na:
WWW.MARINA-LIPNO.CZ





ROYAL
THEATRE & CLUB CHIC
PRAHA 1929

DIVADLO ROYAL — klub a divadlo v samém centru Prahy

ABSOLVOVALI JSTE VÁNOČNÍ PROGRAM A RÁDI BYSTE V LEDNU POKRAČOVALI SE ZÁBAVOU? PAK SE NECHTE POZVAT DO KLUBU ROYAL. PROSTOR VÁS PŘEKVAPÍ KOUZELNÝM DUCHEM

Původní prostor – biograf Maceška, založil roku 1929 Emanuel Maceška a ve své době to bylo největší a nejmodernější kino v Praze, kam se Pražané jen hrnuli. Později byl název změněn na Bio Ilusion, do kterého jsme rádi chodili za podívanou my všichni. Vybavení kina – kování a zařízení, včetně vitráží v oknech a broušených světél zůstalo z velké části zachováno, a i díky těmto detailům se pobyt v klubu podobá cestě do minulosti – do zlatých časů První Československé republiky (1918–1938). Po válce bylo kino zrušeno a původní slávu celému prostoru se rozhodl navrátit až nynější nájemce, Francouz Jean-Christophe Gramont. Po Sametové revoluci byl prostor totiž navrácen rodině Maceškových, kteří biograf vlastní dodnes. V únoru 2014 se stal Francouz Jean-Christophe Gramont nájemcem, který se rozhodl změnit jméno Illusion na Royal. Toto jméno upozorňuje na místo, kde kino vzniklo – Královské Vinohrady, název čtvrti upomínající nejen dobu Karla IV, ale i královských vinohradů, které zde v té době rostly. Doplnění interiérů připomínající onu slavnou éru dostala za úkol talentovaná pražská architektka Renata Slámková. Ona také vybírala výzdobu a nábytek, přičemž se inspirovala obdobím tolik ctěné První republiky (1918–

1938) a stylem secese. Ke změnám již realizovaným patří například výběr českého Thun porcelánu (vyráběného v Karlových Varech od roku 1794) pro naši kavárnu klubu. Původní křesla již nešlo zrestaurovat, výrobu křesel potažených červeným sametem dostal tradiční český výrobce, tak, aby splňovala novodobé požadavky komfortu a přitom vyzařovala šarm a styl starého biografu.

Pronájem prostor klubu pro veškeré vaše akce

Pokud vás prostor zaujal, nabízíme také velmi zajímavou možnost pronájmu. ROYAL vám nabídne skvělé zázemí pro realizaci Vašeho firemního večírku, gala večere, prezentaci Vaší společnosti, školení či kongresu. Ale také možnost realizovat kulturní představení, koncerty, divadla či projekce filmů. ROYAL je i stylovým místem pro uspořádání netradiční svatební oslavy. Unikátní spojení jeviště, hlediště a baru v jediném prostoru, nabízí mnoho variant využití celého sálu o velikosti více než 230 metrů čtverečních. K dispozici je i balkon, ze kterého lze vytvořit stylový V.I.P salonek.

Profesionální tým ROYALu se postará o to, abyste se cítili jako doma a vaše akce (event)



proběhla hladce a pohodově. Zajistíme pro Vás širokou nabídku nápojů a můžeme případně i zprostředkovat špičkový catering. Také Vám můžeme zajistit doprovodný program dle Vašich požadavků. Vystoupení hudební skupiny či DJs. Velice rádi Vás nezávazně celým ROYALEM provedeme a probereme veškeré možnosti využití.



Divadlo Royal
Vinohradská 48, Praha
224 211 444
info@leroyal.cz
www.leroyal.cz



TEXT A FOTO: REDAKCE

KDY SE SLAVÍ MASOPUST? Datum si vypočtete klidně sami.

MASOPUST JE POHYBLIVÝ SVÁTEK, ALE JEDNO JE JISTÉ. KONČÍ PO NĚM NADVLÁDA ZIMY A ZAČÍNÁ JARO.

Masopust je období od svátku Tří králů (6. ledna) do Popeleční středy (Škaredé středy), od které začíná postní období. Název Popeleční středa je odvozen od tzv. „udílení popelce“. Popelce je odvozen od tzv. „udílení popelce“. Popelce je popelce ze starých ratolestí jehněd, posvěcených na Květnou neděli předešlého roku. Popeleční středa je ale svátek pohyblivý, bez pevného data. Může připadnout na začátek února a v dalších letech třeba až na březen. Takže Masopust trval v jednom roce jen měsíc a v jiném skoro dva. Stanovení termínu závěrečného dne Masopustu, tj. masopustního úterý, den před Popeleční středou, je tak trochu matematicko-astronomická úloha.

V kalendáři se vyhledá datum, kdy je měsíc v úplňku poprvé po prvním jarním dnu (21. března). Velikonoce potom ten rok začínají v pátek po takto zjištěném prvním jarním úplňku.

Datum Popeleční středy se vypočte takto: od pondělka toho týdne, ve kterém jsou Velikonoce, odečteme 40 dní a máme datum Popeleční středy. Masopustní úterý je jeden den před Popeleční středou.

I když je Masopustní úterý pohyblivý svátek, traduje se k němu i řada pranostik: Masopust na slunci – pomlázka u kamen, konec masopustu jasný – len krásný, krátký masopust – dlouhá zima.



Masopust neboli fašank je rozverný svátek, provoněný dobrotami, pečeným masem a pálenkou, potřebnou pro zahřátí při občůzce v mrazivém povětří. Je to také tradiční čas zabijaček. Masopust začíná 6. ledna svátkem Tří králů a vrcholí o masopustním pondělí a úterý čtyřicet dní před svátky velikonočními. Obcemi nebo městy chodí v té době fašankový průvod masek, který končí masopustní zábavou. Posledním dnem tohoto období je Škaredá neboli Popeleční středa, začátek půstu. Počátky masopustu a masopustního reje masek najdeme v předkřesťanském kultu zimního slunovratu. Původně šlo o pohanské svátky – antické slavnosti, tzv. saturnálie, což je jeden z nejvýznamnějších svátků římského náboženství slavený na zimní slunovrat k počtu Saturnově.

Oslava Masopustu je také zařazena do nehmotných památek Unesco.

Na Hlinecku jsou doloženy popisy masopustních občůzek a masek z konce 19. století, v některých vesnicích se konají spontánně po několik generací v téměř nezměněné podobě (Hamry, Studnice, Vortová) do dnešních dnů. Masopustní masky mají svoji tradiční podobu a funkci, za masky se většinou převlékají muži. Masopustní průvod vede strakatý se ženuškou a občůzují celou vesnici podle předem daného pořadí. U každého domu popřejí štěstí, zdraví a nechají zahrát hospodáři písničky podle jeho přání. Většina obyvatel připraví tradiční pohostění (především koblíhy a alkohol), peněžitou odměnu a aktivně se celého dne zúčastňuje. Občůzka je ukončena obřadem porážení kobyly (jedna z masek), večer se koná taneční zábava.



VÁCLAV MATĚJ KRAMERIUS



LETOS V ÚNORU UPLYNE 265 LET (* 9.2.1753) OD NAROZENÍ VÝZNAMNÉHO VLASTENCE, SPISOVATELE, NAKLADATELE A NOVINÁŘE VÁCLAVA MATĚJE KRAMERIA.

9. 2. 1753 nar. Václav Matěj Kramerius, spisovatel, novinář a nakladatel; v r. 1789 založil knihkupectví a nakladatelství Česká expedice a začal vydávat Pražské poštovské noviny – od r. 1791 Krameriusovy c.k. vlastenecké noviny. V roce 1786 se Václav Matěj Kramerius seznámil s novinářinou, když začal pracovat ve Schönfeldských císařských královských poštovních novinách. Novinářně zůstal věrný až do smrti. Novinám se pod Krameriovým vedením dařilo, už nestačilo pouhé kopírování německých vzorů, rozhodl se noviny obohatit. Vznikaly literární a divadelní recenze, články o výchově a důležitosti vzdělání. Noviny nabraly reformní charakter, což se Schönfeldovi přestávalo líbit. To přimělo Krameria k rozhodnutí založit vlastní noviny. 1. července roku 1789 začal V. M. Kramerius vydávat vlastní noviny pod názvem Pražské poštovské noviny. V roce 1791 byly přejmenovány na Krameriusovy c.k. vlastenecké Noviny, které byly velmi oblíbené.

Od roku 1791 bydlel V. M. Kramerius v Michalské ulici na Starém Městě pražském. Tam si také otevřel malý obchod s knihami - Českou expedici, která fungovala i jako zásilková služba. Tuto službu ocenili hlavně čtenáři mimo Prahu, kteří si tak mohli objednat knihy na vesnicích nedostupné.



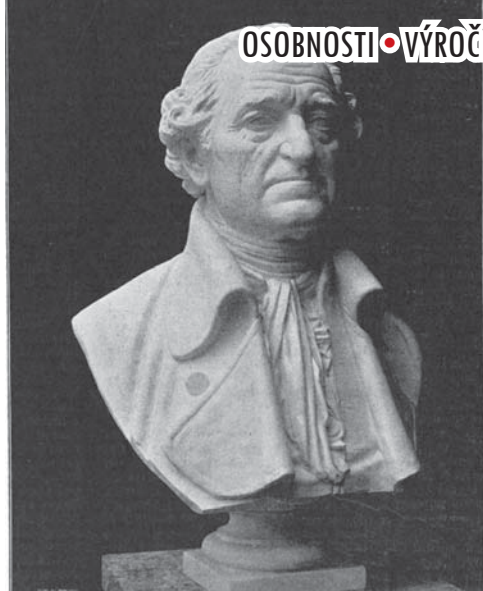
Budova České expedice

V roce 1795 koupil Václav Matěj Kramerius knihtiskárnu a vzniklo nakladatelství opět pod názvem Česká expedice. V. M. Kramerius vydával literaturu všech žánrů, hlavně zábavnou a poučnou. Založení nakladatelství byl jeden z nejvýznamnějších kroků k úspěšnému rozvoji českého jazyka a národního uvědomění v Čechách. Václav Matěj Kramerius zemřel v Praze a pohřben je na Olšanských hřbitovech.

V roce 1795 koupil Václav Matěj Kramerius knihtiskárnu a vzniklo nakladatelství opět pod názvem Česká expedice. V. M. Kramerius vydával literaturu všech žánrů, hlavně



Pamětní deska v Husově ulici v Praze. Foto: Matěj Bařha



VÁCLAV MATĚJ KRAMERIUS – KNIHY:

- Čas a smrt – Tajemné příběhy (1970)
- Zazděná slečna a jiné příhody pro vyražení (1980)
- Mladší Robinson (1808)
- Dobrá rada v potřebě anebo vypsání života Davida Opatrného (1803)
- Cesta do Arabie a do země swaté, ginak Palestyny (1804)
- Zrcadlo Sslechtnosti pro Mládež Českau (1817)
- Večerní Shromážděnj Dobrowické obce (1801)
- Rozličné powjdačky k poučenj a k obwese-lenj (1843)

V PRAZE OŽIJE STŘEDOVĚK

MUZEUM HLAVNÍHO MĚSTA PRAHY V PROSINCI OTEVŘE UNIKÁTNÍ EXPOZICI PRAHA KARLA IV. – STŘEDOVĚKÉ MĚSTO, KTERÁ DÁ NAHLÉDNOUT DO VŠEDNÍHO ŽIVOTA STŘEDOVĚKÝCH OBYVATEL A JEJICH DOMOVŮ. K VIDĚNÍ BUDEMNOŽSTVÍ INTERAKTIVNÍCH EXPONÁTŮ, ORIGINÁLNÍ ARCHEOLOGICKÉ PŘEDMĚTY.

Dějištěm expozice bude i letos **dům u Zlatého prstenu** v Týnské ulici na Starém městě. Otevření pro veřejnost je plánováno na 2. prosince. Expozice bude přístupná denně, kromě pondělí, mezi 9:00 – 20:00. Návštěvníci si mohou zakoupit jednorázové vstupné za 150 Kč nebo využít společné vstupenky do jiných objektů Muzea hlavního města Prahy.



První část expozice s podtitulem **Velkolepé staveníště Evropy** představila císaře Karla IV. jako vynikajícího architekta a urbanistu. Středověké město je tedy její 2. etapou a přibližuje každodennost ve středověku prostřednictvím archeologických nálezů, modelů a animací. Autoři expozice pamatovali i na děti, na které v přízemí budovy čeká herna inspirovaná knihou Po stopách Karla IV.



MUZEUM
HLAVNÍHO
MĚSTA
PRAHY



Více na:

WWW.MUZEUMPRAHY.CZ

TIPY NA VINAŘSKÉ AKCE

VINAŘSKÉ AKCE 2018 UŽ SE CHYSTAJÍ. PŘIJEĎTE SE POBAVIT I DEGUSTOVAT. RÁDI SI ZAZPÍVÁTE PŘI DOBRÉ MUZICE A VÝBORNÉM VÍNKU? PAK SI VYBERTE NĚKTEROU Z VINAŘSKÝCH AKCÍ, KTERÝCH JE UŽ ZAČÁTKEM ROKU OPAVĚDU DOST.



5. – 6. leden

Město: Zaječí
Místo: Vinařství U Kapličky
E-mail: recepce@vinarstviukaplicky.cz
www.vinarstviukaplicky.cz

Tříkrálový košť ve Vinařství U Kapličky proběhne o víkend 5. – 6. ledna od 18 hodin ve Vinařství U Kapličky v Zaječí. Připravena budou mladá vína z kolekce Víno Dalibor, Fresh Wine i Selection. Od 19 hodin doprovodí cimbálová muzika. Vstupné je 490 Kč na osobu a zahrnuje skleničku a neomezenou konzumaci vín.

18. leden

Město: Brno
Místo: Veletrhy Brno, pavilon A - sál Rotunda
E-mail: martin.pucek@sver.cz
www.vinarstviroku.cz

Slavnostní vyhlášení vítězů kategorií malé vinařství, střední vinařství a velké vinařství v soutěži o titul **Vinařství roku 2017** a udělení **titulu Vinařství roku 2017** se uskuteční ve čtvrtek 18. ledna v Brně. Titul Vinařství roku se uděluje vinařství, které svým podnikáním v oboru nadmíru pozitivně vybočuje z řady ostatních vinařství v České republice. Titul se uděluje za vynikající kvalitu vín daného vinařství, za jeho tuzemské nebo zahraniční úspěchy, za významný počin ve prospěch oboru, za inovativní technologické řešení apod. Titul je uznáním několikaletého vynikajícího odborného výkonu a vztahuje se k roku udělení na základě zhodnocení rozmanité činnosti vinařství.

19. – 30. leden

Město: Znojmo
Místo: Znojmo a okolí
E-mail: press@hudbaznojmo.cz
www.jazzfestznojmo.cz

Znojemský JazzFest opět ve znamení lásky ke kvalitní hudbě a skvělému vínu proběhne o víkend 19. až 30. ledna ve Znojmě a okolí na každé z akcí degustace jednoho z místních vinařů. Program nabídne špičková jazzová jména a chybět nebude ani dlouholetý patron festivalu, jazzman Peter Lipa. Hudba zazní nejen v přírodě, ale také v historickém centru města, v klubech a sklepeních, divadle a řadě dalších míst.

27. leden

Město: Valtice
Místo: Salon vín ČR, Zámek 1
E-mail: salonvin@vinarskecentrum.cz
www.salonvin.cz

Již 18. ročník **Salonu vín České republiky** bude poprvé otevřen široké veřejnosti poslední lednovou sobotou od 10.30 do 18 hodin ve Valticích. V tento den mohou zájemci poprvé ochutnat novou kolekci 100 vín oceněných zlatou medailí **Salon vín České republiky 2018**.

3. únor

Město: Hustopeče
Místo: ulice Na Hradbách
E-mail: marketing@msquatro.cz
www.hustopeckymasopust.cz

Hustopečský Masopust Na Turhandlích je akce určená pro všechny milovníky dobrého vína, jídla i veselí! Desátý ročník se tradičně uskuteční první únorovou sobotou v ulici Na Hradbách v **Hustopečích**. Akce začíná v deset hodin a tradiční průvod fašankových masek, vyrazí do ulic o půl jedenácté. Každý, kdo dorazí na masopustní průvod do 10 hodin v masce, dostane skleničku a koštovací lístky na víno zdarma!

16. – 26. únor

Město: Tábor
Místo: hotely, restaurace, vinotéky, ...
E-mail: jiri.blafka@festival-vina.cz
www.festival-vina.cz

Táborský festival vína 2018 se koná od 16. do 26. února v hotelech, restauracích a vinotékách města **Tábor**. Na programu jsou ochutnávky mořských ryb či tradiční maďarské kuchyně, snoubení sýrů a vín, degustace skvělých cizokrajných čajů, zvěřinové pokrmy, jihočeské ryby & rakousko-uherská bílá vína a další oblíbené klasiky. Chybět nebude ani kultura.

17. únor

Město: Valtice
Místo: Vinařská 47
Kontaktní osoba: Lenka Dvořáčková
Telefon: 723 600 423
E-mail: info@valtickepodzemi.cz
www.valtickepodzemi.cz
Hudební večery ve Valtickém Podzemí

Hudební večer ve Valtickém Podzemí aneb, zahřejte se ve sklepě při cimbálce proběhne v sobotu 17. února od 20 hodin. Podzemní zážitková turistika v unikátním labyrintu historických vinných sklepů v celkové délce přes 900 metrů. Hosté zde mohou ochutnat vína Lednicko-valtického areálu i speciality **Valtického Podzemí** za doprovodu cimbálové muziky.

23. únor

Město: Kyjov
Místo: Slovácká galerie vín - radniční sklep
E-mail: info@slovackagalerievin.cz
www.slovackagalerievin.cz

Pravidelný cyklus degustací vín se uskuteční v pátek 23. února od 19 hodin v radničním sklepe Slovácké galerie vín v **Kyjově**. V cyklu **degustací** se představí vždy jedno z vinařství Slovácké vinařské podoblasti. Z důvodu limitované kapacity míst pořadatelé doporučují zakoupení vstupenek v předprodeji.

Více vinařských akcí na:
www.vinazmoravy.cz
www.vinazcech.cz



DOMÁČÍ ZABIJAČKA

CzechTourism

ZABIJAČKY BYLY VŽDY VELKOU UDÁLOSTÍ RODINY I CELÉ VESNICE. KAŽDÝ ČLEN RODINY MĚL URČENOU ROLI A SVĚŘENÉ ÚKOLY, NA NĚŽ BĚHEM ZPRACOVÁNÍ PORAŽENÉHO VEPŘE DOHLÍŽEL.

Jeden z rodiny dohlížel na topení pod kotlem, kde se vařil nejprve ovar, pak tlačanky, jitrnice a jelítka. Další musel míchat krev, aby se nesrazila a prdeláčka byla jak má být. Další se starali o krájení masa do jitrnic, tetička upekla buchtu do jitrnic, babička krájela cibuli na pravý zabijačkový guláš, další špejloval, či běžel vyprat střívka na jitrnice a jelita. A co teprve nakrájet sádlo a dohlížet, aby se pěkně vyskvařilo a škvarečky hezky chrupaly. Jak je vidět, práce na zabijačce bylo více než dost. Rodina se podělila a výslužku dostali i sousedé, takže nebylo potřeba mít velkou lednici, ale s každou další zabijačkou měli sousedé zaručený přísun dobrot.

Dnes již většinou nejsme na zpracování tak velkého množství masa najednou zavedeni. Tradiční rodinné zabijačky pomalu z českých vesnic a vísek mizí, zájem o poctivé zabijačkové speciality jako jsou typicky jitrnice, jelita, tlačěnka či škvarky, se neztrácí, jen se více přenesl do hospůdek a restaurací, které zabijačkové hody připravují pravidelně.

Zabijačka má svůj řád a postup ochutnávání

Ať už ve vzdálené minulosti, tak i dnes, probíhá zabijačka pod dohledem řezníka. Tato oslava hojnosti byla spojena se zpěvem a hudbou a jednalo se tak vždy o velkou kulturní událost. Celý proces zpracování poraženého prasete a výroba zabijačkových dobrot měla a dodnes má svá pevná pravidla.

Zabijačka si dodnes drží svůj tradiční rozvrh a řád. To se týká i jídelníčku. Dospělí obvykle během dne při práci venku zahánějí zimu sliovicí či meruňkovicí, třešňovicí, prostě co je v domě. Obědvá se ovarová polévka s kroupa-

mi, někdy guláš či ovar s křenem. K večeri se pak podává většinou tmavá zabijačková polévka, pro níž se vžil označení prdeláčka. Dalším chodem jsou pak již čerstvě uvařené jitrnice či jelítka.

Letos jsem strávila jeden zabijačkový den s rozvětvenou rodinou, čítající asi 15 členů, kde se hemžilo i mnoho dětí nejrůznějšího věku. Pro ty mají praktické hospodyně upečeno i něco sladkého, aby po té masové vůni mohli zakousnout i jinou dobrotu. Kromě vyložené zabijačkových dobrot, můžeme z vepřového masa připravit spoustu delikatesních jídel, které si Češi nenechají vzít. Například výpečky podávané většinou se zelím a knedlíkem, nebo třeba pečené vepřové koleno pečené na černém pivě.

PEČENÉ VEPŘOVÉ KOLENO NA ČERNÉM PIVĚ

Ingredience

- 2 vepřová kolena
- 10 stroužků česneku
- 8 lžic plnotučné hořčice
- sůl a pepř
- 2 lžičky kmínu
- 1 lžička mleté sladké papriky
- 6 kuliček nového koření
- 3–4 bobkové listy
- 2 cibule
- větvička rozmarýnu nebo jalovce
- 500 ml černého piva
- jíška nebo chléb na zahuštění



Postup práce

1. Nejdříve na kolena ostrým nožem nakrájíme kůži šikmo do mřížky. Do ní vetřeme utřený česnek, hořčici, sůl, pepř, kmín a papriku. Potom maso vložíme do pekáče a dáme do lednice alespoň na 2 hodiny (ale ještě lépe na celý den) odležet. Také můžeme koleno ještě před přípravou vykosťt a po okořenění srolovat a pevně převázat provázkem.
2. Po odležení k masu přidáme nové koření a bobkový list, posypeme nadrobno nakrájenou cibulí, přidáme větvičku rozmarýnu nebo jalovce a zalijeme pivem. Pekač přikryjeme alobalem a pečeme při 180–200 stupních asi 1,5 hodiny. Občas podlijeme a přelijeme maso.
3. Odebereme alobal a ještě půl hodiny pečeme odkryté, aby se maso vypeklo do křupava. Upečené koleno vyndáme z pekáče, šťávu slijeme a odstraníme z ní koření. Podle potřeby ji ještě trochu zredukujeme a zahustíme jíškou nebo chlebem, který rozmixujeme tyčovým mixérem.

Podáváme s chlebem, křenem, hořčicí, okurkou, ale můžeme i s bramborovým knedlíkem a špenátem. A rozhodně s pivem!





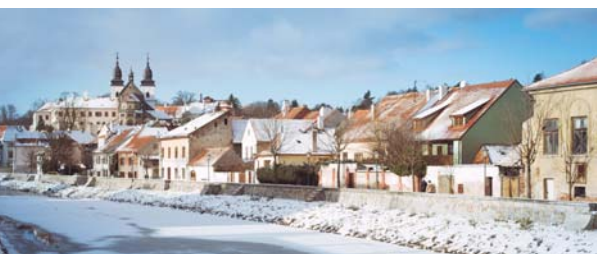
Třebíč

TŘEBÍČ

15 let v elitní společnosti UNESCO

MĚSTO TŘEBÍČ SI V ROCE 2018 PŘIPOMENE JIŽ 15. VÝROČÍ OD ZÁPISU BAZILIKY SV. PROKOPA A ŽIDOVSKÉ ČTVRTI SE ŽIDOVSKÝM HŘBITOVEM NA SEZNAM SVĚTOVÉHO KULTURNÍHO A PŘÍRODNÍHO DĚDICTVÍ UNESCO.

U příležitosti tohoto výročí město připravuje odbornou mezinárodní konferenci „Patnáct let v elitní společnosti UNESCO (Třebíč 2003



– 2018)“, která se bude konat od 14. do 15. června 2018. Od 14. června do 31. července bude také probíhat výstava se stejným názvem, umístěná ve Výstavním sále zámeckého křídla na zámku v Třebíči.

Třebíčské památky UNESCO

(zapsány na prestižní seznam v roce 2003)

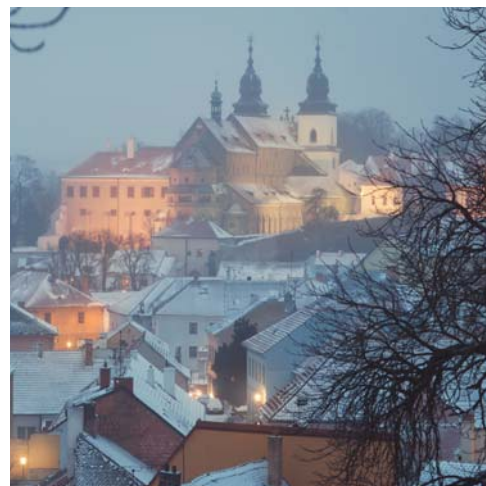
- **Bazilika sv. Prokopa** je postavena v románském slohu a patří k výjimečným stavbám sakrální architektury.

- **Židovská čtvrť** v Třebíči patří mezi nejzachovalejší v Evropě. V úzkých uličkách židovského města můžete obdivovat unikátní ghetto, které připomíná bohatou historii židovské obce v Třebíči.

- **Židovský hřbitov** je jedním z největších a nejlépe zachovaných židovských hřbitovů v České republice. Na rozloze 11 722 m² je pohřbeno přibližně 11 tisíc lidí a stojí zde 3 tisíce náhrobků.

Bližší informace na

WWW.VISITTREBIC.EU



TURISTICKÁ INFORMAČNÍ CENTRA, zdroj kvalitních ověřených informací

INFORMACE SE DNES HLEDÁJÍ ZEJMÉNA NA INTERNETU. CO VÁM VŠAK INTERNET NEPOSKYTNE, JE OSOBNÍ ZKUŠENOST A ZNALOST MÍSTNÍHO PROSTŘEDÍ, SLUŽEB A TURISTICKÉ NABÍDKY, KTEROU MŮŽETE PŘENESENĚ ZÍSKAT DÍKY DOPORUČENÍM OBSLUHY TURISTICKÉHO INFORMAČNÍHO CENTRA.



Blíží se čas pomýšlet na dovolenou o letních prázdninách v roce 2018 i na kratší víkendové pobyty v novém roce. Doporučení naší Asociace turistických informačních center ČR zní: užijte si dovolenou a společné chvíle s rodinou, svými partnery a přáteli v České republice. Nespočetné množství památek, zajímavostí, atrakcí a kvalitní značené turistické cesty, spolu s neustále rostoucí kvalitou služeb, jsou u nás zárukou lákavé a pěkné dovolené. Těmi, kteří Vám pomohou se v předstihu zorientovat v oblasti pro vaši dovolenou, jsou pra-

covníci informačních center (TIC), neboť velmi dobře znají svoji lokalitu i úroveň poskytovaných služeb. Pracovníci TIC vám poskytnou informace o vhodných výletech, ubytování, jízdách spojích, možnostech koupání, nebo provozních hodinách turistických atrakcí. V infocentrech si můžete koupit mapu oblasti, pohlednice, místopisné publikace, nebo také vstupenky na různorodé akce v místě. V rámci svých služeb TIC nabízí kopírování, skenování a veřejný internet.

Pokud patříte k těm, kteří rádi putují po českých zemích, rozhodně uděláte dobře, když skutkem naplníte slogan: „Turistické informační centrum, první krok na vašich cestách“.

WWW.ATICCR.CZ,
WWW.FACEBOOK.COM/ATICCR



Asociace turistických informačních center ve spolupráci s agenturou CzechTourism stanovuje požadavky na rozsah služeb infocenter a informační centra podle těchto požadavků také certifikuje.



Dnes již v České republice narazíte na více než 424 certifikovaných turistických informačních center, které jsou označeny tímto logotypem.



NAVŠTIVTE JINDŘICHŮV HRADEC I V ROCE 2018

NEJVĚTŠÍ DOMINANTOU MĚSTA JE BEZPOCHYBY STÁTNÍ HRAD A ZÁMEK, KTERÝ JE TŘETÍM NEJVĚTŠÍM PAMÁTKOVÝM KOMPLEXEM V ČESKÉ REPUBLICĚ. NAVŠTÍVIT MŮŽETE TAKÉ DŮM GOBELÍNŮ, KULTURNÍCH TRADIC A ŘEMESEL, INTERAKTIVNÍ MUZEUM S UKÁZKOU TRADIČNÍCH TECHNOLOGIÍ RUČNÍHO TKANÍ A PŘEDSTAVENÍM ODKAZU MARIE HOPPE TEINITZEROVÉ, ZAKLADATELKY GOBELÍNOVÝCH DÍLEN VE MĚSTĚ.

V **Muzeu Jindřichohradecka** se nachází největší pohyblivý lidový betlém na světě – Krýzovy jesličky a prostory nabízí i další zajímavé expozice jako například síň věnovanou světoznámé operní pěvkyni Emě Destinnové, expozici s názvem Letecká bitva nad Jindřichohradcem nebo ojedinělou sbírku památek na nejvýznamnější mimopražskou tiskárnu 19. století – Landfrasovu tiskárnu.



V **Muzeu fotografie** a moderních obrazových médií najdete jak díla předních domácích a zahraničních autorů, tak i práce amatérských fotografů.

Nově zrekonstruovaný výstavní dům **Stará radnice** nabízí výpravu do historie i současnosti českých večerníčků a výtvarníků tvořících pro děti. Jiná část výstavního domu se věnuje lokální raritě - Jindřichohradecké úzkokolejce nebo historii města. Prohlídku Staré radnice můžete zakončit prohlídkou obřadní síně známého českého architekta Jana Kotěry.

Pár kroků od výstavního domu je na nároží proboštského kostela Nanebevzetí Panny Marie vyznačen **15. poledník**, který městem prochází. Z ptáčích perspektivy se vám Jindřichův Hradec nabídne po výstupu na **městskou vyhlídkovou věž kostela**.

Unikátní **aqua show**, která je druhá svého druhu v Evropě, nabízí obchodně – medicínské centrum sv. Florián. Každou celou hodinu si užijete nádhernou podívanou v podobě kombinace světelných efektů, videoprojekce a obrazců odražející se v kapkách padající vody.

Jako novinku můžete navštívit znovuotevřený **zámecký mlýn**, který nabízí expozice věnované historii lesnictví a rybníkářství na Jindřichohradecku. Krásné výhledy na okolní města nabízí rozhledna na **Rýdově kopci** za obcí Děbolín.



Roce 2018 plánuje město jako každý rok spoustu zajímavých akcí. Mezi nejzajímavější patří:

19. května

Přes kopec na Hradec aneb Jindřichohradecký pedál - zahájení turistické sezóny ve městě

1. až 3. června

Dny města – oslavy 725 let výročí města na státním hradu a zámku

15. až 16. června

Živý Hradec – multižánrový hudební festival

25. srpna

Opera na nádvoří státního hradu a zámku
Rusalka od Antonína Dvořáka

22. září

Svatováclavské slavnosti

• KONTAKT

Infocentrum Jindřichův Hradec

www.infocentrum.jh.cz

VIMPERK VÁS VTÁHNE DO HRY

RÁDI SI HRAJETE? JE TOTIŽ ZNÁMO, ŽE KDO SI HRAJE, NEZLOBÍ A NA TO PRÁVĚ VSADIL MĚSTO VIMPERK, KTERÉ VÁM NABÍDNE VELMI ZAJÍMAVOU MOŽNOST JAK STRÁVIT VÍKEND. BUDE SE BAVIT CELÁ RODINA I VAŠI PŘÁTELÉ. PŘIJEĎTE SI JI VYZKOUŠET A PŘESVĚDČIT SE SAMI.

STEINBRENEROVA TISKÁRNA

logická hra na principu her únikových

VIMPERK







Steinbrennerova tiskárna

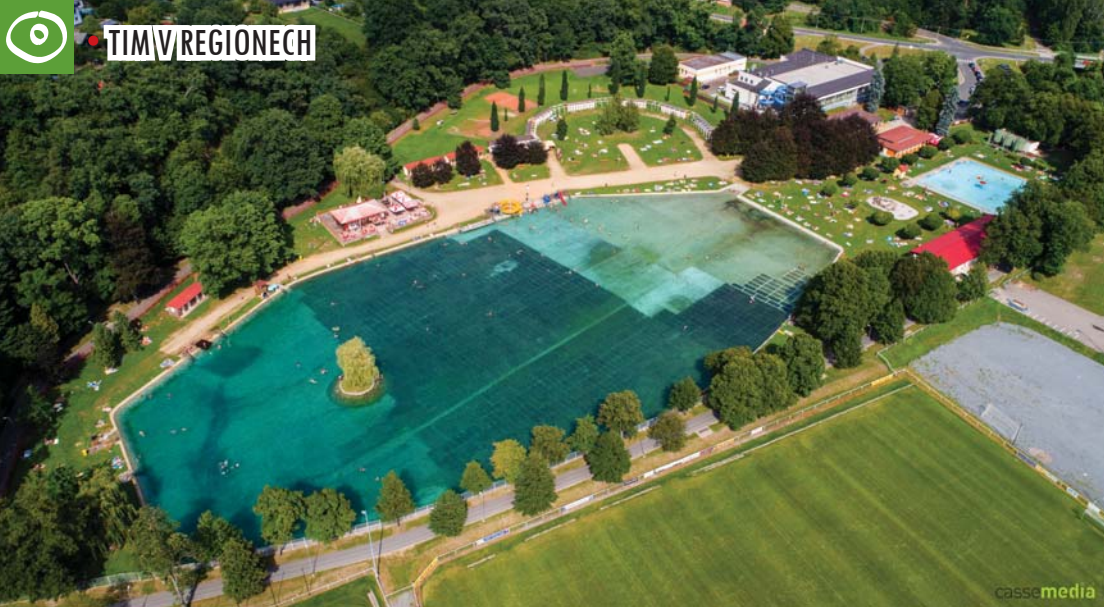
logická hra na principu her únikových

Vimperk

náměstí Svobody 8 - stará radnice

Kontakt a rezervace:
388 402 230

www.vimperk.cz
infocentrum@mesto.vimperk.cz



casse media

TEXT A FOTO: IC ROKYCANY



ZAJEĎTE SI DO ROKYCANY

— nabídka programu je bohatá a pestrá

AŽ JSTE ZAMĚŘENI SPORTOVNĚ, ČI PREFERUJETE TURISTIKU NEBO HISTORII, V ROKYCANECH MAJÍ PROGRAM PRO KAŽDÉHO Z VÁS. KONEČNĚ PŘIJEĎTE SE PŘESVĚDČIT SAMI.

Plavecký a sportovní areál

Zóna sportu a relaxu se nachází v klidné části Rokycan Pod Husovými sady a nabízí přírodní koupaliště s průzračně čistou vodou, mnoha dětskými atrakcemi a místy k odpočinku ve stínu i na sluníčku. Kolem celého koupaliště vede inline dráha u které se nachází workoutové hřiště určené k posílení těla v přírodě. Za horšího počasí pak pro návštěvníky slouží krytý plavecký bazén, který nabízí nejen možnost rekreačního a sportovního plavání, ale i zábavu

a odpočinek pro každého. Nový 80 m dlouhý tobogán, chrlíče vody a dětský bazén poslouží zejména dětem, ostatní pak mohou využít dvě vířivky, parní a solnou kabinu nebo finskou saunu.

Rozhledna na Kotli

V nadmořské výšce 575 m n. m. se nachází rozhledna s krásným výhledem nejen na blízké okolí, ale i na vrcholky Brd, Šumavy, Českého lesa, Krušných hor a Českého středohoří. Pro



lepší orientaci byly do podhledu střechy umístěny panoramatické fotografie s popisky nejzajímavějších míst. K rozhledně vede modře značená turistická trasa, která je vhodná pro zdatné i méně zdatné turisty.

Muzeum na demarkační linii



Kolja, Tobruk, Obecná škola, Lidice, to je jen kratičkový výčet známých českých filmů, ve kterých se objevila vojenská technika z Muzea na demarkační linii v Rokycanech. Dalšíh 150 kusů zcela pojízdné těžké vojenské techniky od roku 1918 do současnosti, vás vtáhne do jiného světa. A jestli jste doteď nadšeně a se zaujetím vstřebávali venkovní expozici, ta vnitřní vám zaručeně vezme dech. Doporučujeme prohlídku se zasvěceným výkladem průvodce. Věřte, že na multimedialní expozici s názvem „Nikdo nemá právo zapomenout“ opravdu nikdy nezapomenete!

Muzeum Dr. Bohuslava Horáka



V době prvohor se můžete ocitnout nejen díky známému filmu Cesta do pravěku, ale i díky Muzeu Dr. B. Horáka v Rokycanech, které má ve svých sbírkách více než 103 000 zkamenělin. Ale nepřijdou zde zkrátka ani ti, které láká „nedávná“ historie a chtějí se podívat, jak se na Rokycansku žilo v 19. století či jak fungovala cvočkařská dílna a vyvíjelo se železářství v našem kraji.

KONTAKT

Informační centrum Rokycany

Masarykovo náměstí 1, Střed

337 01 Rokycany

E-mail: icentrum@rokycany.cz

Tel.: +420 371 706 175, 778 404 970

www.rokycany.cz



SKIPAS RYCHLEJI, POHODLNĚJI A LEVNĚJI, PROSTĚ ONLINE!

STŘEDISKO PARK SNOW DONOVALY PŘIPRAVILO NA LETOŠNÍ ZIMNÍ SEZÓNU NĚKOLIK NOVINEK. V LETOŠNÍ LYŽAŘSKÉ SEZÓNĚ SI MŮŽETE ZAKOUPIT SKIPAS Z POHODLÍ VAŠEHO DOMOVA, JEŠTĚ PŘED ODJEZDEM NA HORY. VÝHOD JE HNED NĚKOLIK, UŠETŘÍTE ČAS VE FRONTÁCH A TAKY PENÍZE.



Každým zakoupením online skipas na svou čipovou kartu v systému SKIDATA, získáváte body, které si při dalším nákupu můžete odečíst ve formě slevy nebo si je nasbírat až do doby, kdy budete mít skipas úplně zdarma. Jedno euro = jeden bod. Hodnota jednoho bodu je 5 centů. Například, při zakoupení jednodenního skipasu za 28€, získáváte 28 bodů, které si můžete v příštím nákupu uplatnit jako slevu ve výši 1,40€.

Přes internet můžete koupit úplně všechny typy skipasů. Držitelé karet ISIC, ITIC a EURO26 si mohou koupit skipasy přímo přes internet, prostřednictvím ověření s databází vydavatele těchto karet. Lyžujte celou sezónu každý den za 200 €. Zakoupením celosezónního skipasu lyžujete každý den v Donovalech. V nabídce je také přenosný 10 denní skipas, kdy se můžete střídát s celou rodinou. Bližší informace o prodejích skipasů a všeobecných podmínkách najdete na www.parksnow.sk.

Moderní zdravotní centrum

K lyžování patří i úrazy, které řešili dodnes pracovníci horské záchranné služby, kteří raněné

předávali do lékařské péče záchranné služby. Díky modernímu zdravotnímu centru přímo v přízemí domu Horec, je zdoluhavému postupu již konec. Zrekonstruované prostory soukromé ambulance úrazové chirurgie jsou vybavené rentgenem a lékařskou službou v zimní sezóně od 9:00 do 19:00 hodin.

V Donovalech lyžují zdarma děti až do 8 let!

Téměř ve všech lyžařských střediscích na Slovensku si lyžování užívají děti do 6 let s doprovodem dospělé osoby zdarma.

V Donovalech ještě navíc lyžují děti až do 8 let s rodiči zdarma, v případě, že si jejich rodiče zakoupí 3 - 7 denní skipas.

Největší dětský FUN PARK ve střední Evropě

Dětský FUNPARK v Donovalech je druhým největším parkem v Evropě. Najdete ho v části Mistríky, v nejvhodnější lokalitě pro výuku lyžování, přímo mezi dvěma lyžařskými svahy Nová hoľa a Záhradište. Ve FUN PARKU je k dis-



pozici 9 posuvných koberců, pomocí kterých se děti naučí lyžovat mnohem lépe, rychleji a beze strachu. Nechybí tu ani kolotoč s pohonem, který je velkým pomocníkem při výuce lyžování. Děti se učí lyžovat v lyžařské škole již od 3 let. Každý den probíhá ve 12 hodin jedinečná „Show na sněhu“ s množstvím zábavy a jízdou sněžným vláčkem. Oblíbení jsou maskoti Dodo, Lulu, Brumík a myšáci Park Snow. Rezervaci a objednávky si zajistíte přímo na recepci vašeho hotelu.

INFOBOX

- bezplatná umělá ledová plocha
- Riders park – snowpark
- dětský PATTY SKI Funpark s animačním programem pro děti
- 18,4 km běžeckých tras
- snowparagliding, psí a koňské spřežení

Nejlepší snowpark v Donovalech – Riders Park Záhradište

V areálu PARK SNOW Donovaly najdete největší snowpark na Slovensku. V parku se nachází 3 skoky a 12 překážek, které se v průběhu sezóny mění. Každou sezónu se v parku objeví nové překážky a v minulosti vznikla i CHILLOUT ZONA s hudbou. Podrobné informace o snowparku najdete na www.riderspark.sk

Celodenní lyžování s PARK SNOW Card v hlavní sezóně pro dospělé osobu již od 19,50 €!

PARK SNOW Card – Vezměte dovolenou do vlastních rukou!

Co je PARK SNOW Card?

Produkt Park Snow Card funguje v Donovalech již několik let. Návštěvníci znají kartičku jako slevovou, kterou získají v hotelu při pobytu delším než na 2 noci za cenu 2,20 €.

Slevy se vztahují na skipasy 3-6 denní, půjčovny lyžařské a snowboardové, školy, aquapark a mnoho dalších slev, které najdete na www.parksnowcard.sk



Lyžařské středisko v Donovalech je držitelem CERTIFIKÁTU KVALITY SLUŽEB.

KONTAKT

Správa střediska PARK SNOW Donovaly

Tel.: +421 484 199 881

E-mail: info@parksnow.sk

www.parksnow.sk

Infocentrum Donovaly - rezervace ubytování

Tel.: +421 484 199 900

E-mail: info@infodonovaly.sk



Jižní Čechy
Pohodové



Zimní pohoda na jihu Čech

Ať už jste příznivci sjezdového lyžování, snowboardingu, výletů na běžkách, chcete si vychutnat zimní radovánky se svými dětmi nebo jen odpočívat v zasněžené krajině, jižní Čechy jsou ideálním místem pro tyto aktivity. Nabízejí nádhernou přírodu, která v zimním období působí až pohádkovým dojmem. Jižní Čechy jsou prostě pro zimní dovolenou správná volba.

Tu pravou šumavskou pohodu zažijete v Lyžařském areálu **Zadov-Churáňov**. Je to jedno z neznámějších center běžeckého lyžování u nás, ale i oblíbené místo sjezdového lyžování. Sjezdové lyžování na Zadově, Churáňově a Nových Hutích. Určitě ale nesmíme opomenout skvělé sjezdovky třeba na Kubově Huti, Kvildě, Horní Vltavici, Strážném, Libínském Sedle nebo třeba na Javorníku. Pro příznivce běžeckého lyžování jediní pak Šumava nabízí bezpočet možností na krásné túry zasněženou horskou krajinou.

Skiareál Lipno (Kramolín) je nejkompaktnějším rodinným lyžařským areálem v České republice. Čekají na vás perfektně upravené, bezpečné a zasněžované sjezdovky o celkové délce 11 km, tři čtyřsedačkové lanovky, skicrossové dráhy i snowpark. Pro děti jsou připravena špičkově vybavená výuková hřiště s pojízdnými koberci. V blízkosti skiareálu se nachází 40 km upravovaných běžeckých stop.

Unikátní bruslení na Lipně – jakmile led na lipenském jezeře dosáhne výšky 18 cm, bruslaři mohou bezpečně jezdit po upravovaném 11 km dlouhém úseku, který vede z Lipna nad Vltavou do Frymburku. Bruslí se zdarma. Dráhu pro bruslaře i běžecké stopy upravují v Lipně nad Vltavou speciální rolbou.



Pro ty, kteří si od zimních sportů chtějí odpočínout, nabízí nevšední zážitek Stezka korunami stromů. Jediněčná procházka přímo uprostřed zasněžených korun stromů je završená výhledem na okolní krajinu šumavské přírody, na lipenské jezero a Novohradské hory.

Zasněžená krajina **České Kanady** má neopakovatelné kouzlo. Pro zimní turistiku je zde vyznačeno a strojově upravováno přes 80 kilometrů zimních běžeckých tras pro klasické lyžování i bruslařský styl. Nejoblíbenější okruhy vychází z Nové Bystřice, Landštejna, Starého Města pod Landštejnem, Českého Rudolce, Zvůle a Slavonic. Sněhové podmínky bývají díky nadmožské výšce kolem 600 metrů vynikající. V těsné blízkosti Nové Bystřice funguje i 350 metrů dlouhá sjezdovka s vlekem, vybavená sněžnými děly. Vhodná je zejména pro nenáročné lyžaře a rodiny s dětmi.

Milovníci běžek si přijdou na své i v **Novohradských horách**. Hojná Voda je východiskem několika běžeckých tras, po kterých se lyžaři mohou vydat za nevšedními sportovními a relaxačními zážitky. Pro lepší orientaci jsou doporučené okruhy barevně odlišeny (dřevěné sloupy s barevnými pruhy) a v určitých místech se prolínají, takže zde existuje možnost libovolné volby, včetně možného napojení se na rakouské tratě. Lyžařské stopy jsou technicky upravovány.

Zalyžovat si ale můžete i na rozhraní jižních a středních Čech v oblasti zvané Česká Sibiř. **Skiareál Monínec** se rozprostírá v nadmožské výšce 724 metrů na severní straně Javorové skály. Díky nejmodernější technologii umělého zasněžování se zde lyžuje více než 100 dnů v roce. Areál nabízí svým návštěvníkům dvě červené sjezdovky s celkovou délkou 1800 metrů a Hotelovou sjezdovku. Své lyžařské schopnosti můžete zdokonalit v lyžařské škole a pro děti je připravena dětská školička s pojízdným pásem. Kromě sjezdového lyžování zde najdete i další zimní atrakce jako snowtubing a samozřejmě je i možnost sáňkování a bobování.

www.jiznicechy.cz

 [jižní Čechy](#)

 [#jiznicechy](#)



HOLIDAY WORLD 2018

VELETRH CESTOVNÍHO RUCHU HOLIDAY WORLD SE ŘADÍ MEZI NEJVÝZNAMNĚJŠÍ AKCE SVÉHO DRUHU, NEJEN V ČESKÉ REPUBLICĚ, ALE I V REGIONU STŘEDNÍ EVROPY. 27. ROČNÍK PROBĚHNE VE DNECH 15.–18. 2. 2018 V AREÁLU HOLEŠOVICKÉHO VÝSTAVIŠTĚ V PRAZE SPOLEČNĚ S 12. ROČNÍKEM GASTRONOMICKÉHO VELETRHU TOP GASTRO & HOTEL. OBA VELETRHY KAŽDOROČNĚ POŘÁDÁ INCHEBA EXPO PRAHA.

Holiday World bude přehlídkou a inspirací pro zahraniční cesty do zemí blízkých, ale i velmi vzdálených. Kromě našich sousedů a dalších evropských zemí včetně Středomoří mohou návštěvníci načerpat informace o exotických krajinách, jako jsou Thajsko, Čína, Indonésie, Dominikánská republika, Kuba, Mexiko, Sri Lanka, ale i třeba Palestina a další.

Partnerská země Holiday World 2018 – Slovensko

Česko republiku a Slovensko čeká v roce 2018 důležité výročí. 28. října uplyne přesně sto let od vzniku Československa. Tento významný milník naší společné historie umocníme tím, že se Partnerskou zemí pro rok 2018 stává Slovensko.

Anketa o ceny „Kraj mého srdce“

Incheba Expo Praha připravily pod záštitou Asociace krajů ČR a Ministerstva pro místní rozvoj ČR v pořadí již 6. ročník ankety. Smyslem ankety je podpořit domácí cestovní ruch a zjistit aktuální oblibu jednotlivých částí republiky u široké veřejnosti. Hlasování probíhá jak na serveru www.kampocesku.cz, tak na stránkách krajských úřadů, destinačních společností, regionálních agentur nebo turistických informačních center do konce ledna 2018.

Společná prezentace pro členy ACK a AČKA

Cestovní kanceláře se již tradičně na veletrhu prezentují svými samostatnými expozicemi.



**INCHEBA
EXPO PRAHA**



Návštěvníci naleznou sektory cestovních kanceláří ve Veletržní hale.

Bohatý doprovodný program

Pro odbornou veřejnost připravujeme zajímavou konferenci 360 Travel Trends zaměřenou na aktuální témata z oblasti cestovního ruchu. V rámci hlavního tématu Světové trendy se zaměříme na Travel StartUpy (inovace) a Influencers (sociální media/online marketing) a další témata zaměřená na aktuální témata z domácí scény.

Současně s touto konferencí je v plánu bohatý program pro rodiny s dětmi, připravovaný ve spolupráci s agenturou CzechTourism. Kromě zajímavého odborného programu připravujeme o víkend atraktivní program pro širokou veřejnost. Neděle bude zaměřena na rodiny s dětmi za zvýhodněné rodinné vstupné.

Zájezdy za milion – soutěž pro návštěvníky veletrhu

Novinkou je, že každý den budou mít všichni přítomní příležitost na veletrhu získat hodnotný zájezd a samozřejmě i slevové kupony pro příští turistickou sezonu. Zájezdy a slevové kupony na zájezdy tak bude možné vyhrát pouze osobně na veletrhu Holiday World 2018. Podrobnosti najdete na www.zajejdyzamilion.cz.

World Film a TOP GASTRO & HOTEL

Již tradiční a velmi atraktivní součástí veletrhu HOLIDAY WORLD je víkendová přehlídka autogramiád, vystoupení cestovatelů a prezentace jejich nových dobrodružství, premiér nových filmů, cestovatelských výstav fotografií pod názvem WORLD FILM. Tento festival bude probíhat v Křížkové pavilonu B ve dnech 17. a 18. února a návštěvníci na něm mají jedinečnou možnost osobně potkat zajímavé cestovatelské osobnosti.

Další informace naleznete na
WWW.HOLIDAYWORLD.CZ
WWW.TOP-GASTRO.CZ





TEXT A FOTO: MARIÁNSKÉ LÁZNĚ

NOVÉ PREMIUM POKOJE V HOTELU HVĚZDA V MARIÁNSKÝCH LÁZNÍCH

HOTEL HVĚZDA LZE PRÁVEM OZNAČIT JAKO NEJKRÁSNEJŠÍ HISTORICKOU LÁZEŇSKOU BUDOVU V MARIÁNSKÝCH LÁZNÍCH. PRO SVÉ HOSTY NABÍZÍ CELKEM 105 POKOJŮ.

V průběhu zimních měsíců dojde k postupné rekonstrukci 79 pokojů původní kategorie Superior Plus, které budou kompletně rekonstruovány včetně nových koupelen a budou zařazeny ve vyšší kategorii Premium. Tyto pokoje nabídnou moderní interiéry odpovídající současným trendům, přičemž respektující unikátnost historického hotelu Hvězda. Hosté se mohou těšit na nový design, komfortnější postele, moderní koupelny s velkým

proskleným sprchovým koutem nebo vanou, WC s bidetovou sprchou či moderní technologie, jimiž je pokoj vybaven. V letních měsících určitě ocení i klimatizaci, kterou budou pokoje částečně vybaveny.

Věříme, že zvýšení komfortu ve vybavení pokojů přispěje k větší spokojenosti našich hostů a těšíme se na první hosty v pokojích Premium již od dubna 2018.

BEAUTY WELLNESS

Rezervace je možná na 3 noci.

POBYT ZAHRNJUJE:

- 3x ubytování,
- nápoj na uvítanou
- polopenzi

Léčebné procedury:

- 1x solná jeskyně
- 1x masážní suché lůžko - hydrojet
- 1x klasická masáž celková
- 1x parafínové ošetření rukou

Pro dámy:

- 1x péče o oči a rty v Beauty Comfort Zone

Pro pány:

- 1x reflexní masáž chodidel

Cena za osobu **od 2 520 Kč**



Léčebné lázně Mariánské Lázně a.s.

Masarykova 22
353 01 Mariánské Lázně
Tel.: +420 / 354 655 501-9
Fax: +420 / 354 655 500
E-mail: reservations@badmarienbad.cz

www.marienbad.cz



© Lázně Lumá, Mariánské Lázně
www.marienbad.cz



Třeboň

KRAJINA A LIDÉ — hlavní hrdinové příběhu Třeboňska

TŘEBOŇ ZÍSKALA PODLE NĚKTERÝCH PRAMENŮ SVÉ JMÉNO OD ČINNOSTI PŮVODNÍCH OBYVATEL – TI NEJDŘÍV MUSELI SVÉ MÍSTO PRO ŽIVOT VYTŘÍBIT. A ŽE TŘÍBILI DŮKLADNĚ A POCTIVĚ, JE VIDĚT I DNES.

Snad nejzásadněji do života města i okolní krajiny zasáhli Rožmberkové a po nich další majitelé zdejšího panství - Schwarzenbergové. Za Rožmberků se zejména vlivem stavitelů rybníků začala přetvářet oblast plná bažin a močálů na hospodářsky efektivní a kultivovanou rybníční krajinu. Rybníků je kolem Třeboně na 500. Vodohospodářskou funkci v mnoha ohledech plní dodnes. Unikátní prostředí trvale poutá zájem tak prestižní instituce jakou je UNESCO. Spojujícím prvkem je Zlatá stoka. Geniální dílo Štěpánka Netolického letos slaví pětisté výročí. I s dílem dalších rybníkářů jako jsou Mikuláš Ruthard, nebo Jakub Krčín, a s tradicí tohoto řemesla, vás seznámí expozice v rekonstruovaném Domě Štěpánka Netolického na Masarykově náměstí. Dům má mimo jiné nejzajímavější klenbu z treboňského loubí a sál s renesančními nástěnnými malbami sedmi svobodných umění. Za návštěvu stojí také jedinečné galerijní prostory.

Třeboň historická láká milovníky památek stavebními komplexy Státního zámku Třeboň, augustiniánského kláštera s gotickým kostelem Panny Marie Královny a sv. Jiljí, pivovaru Regent s tradicí vaření piva od roku 1379, či novogotické Schwarzenberské hrobky. Náměstí s renesančními a barokními domy na gotických základech tvoří jádro městské památkové rezervace. Bývá malebnou kulisou pro zdejší slavnosti a festivaly. Rozhled poskytuje ochoz věže staré radnice. Útroby moderního foyer v průchodu vedle radnice skrývají vchod do

historického interiéru empírového Divadla J. K. Tyla s překrásnou malovanou oponou. Samotná budova tu stojí již od roku 1833 a patří k nejstarším měšťanským divadlům vůbec, stejně jako dodnes funkční malovaná opona Františka Skály. Divadlo je společnými prostory propojeno s loutkovým divadlem a navazujícím Kinem Světozor. Od loňského podzimu má renovované hlediště.

Návštěvnícké centrum Chráněné krajinné oblasti a Biosférické rezervace Třeboňsko v Domě přírody vypráví příběhy místních rybářů, treboňských lázní i výjimečného přírodního bohatství Třeboňska. Zároveň pomáhá turistům s plánováním tras vycházek či vyjížděk na kole. V Třeboni se s přehledem můžete vydat na Cestu kolem Světa. Naučná stezka kolem rybníku Svět je dlouhá 12 kilometrů, doplněná informačními tabulemi, odpočinkovými místy i výhledy do krajiny. Cestu kolem Světa lze podniknout i skrze plavbu výletní lodí.

S Třeboní je spojená lázeňská tradice. Ta novodobá, založená na využití slatiny jako léčivého přírodního zdroje, má historii dlouhou 135 let. Učitel Václav Hucek postavil a v roce 1883 otevřel u Zlaté stoky lázně. V Třeboňské pánvi jsou nejbohatší naleziště rašeliny a slatiny u nás. Léčí se tu především nemoci pohybového ústrojí. Starší z treboňských lázeňských domů - Bertiny lázně - dostaly jméno po dceři zakladatele Hucka - Bertě. U Lázní Aurora se nabízí mytologický výklad související s bohyní jitřních červánků...



Svébytným fenoménem je Třeboň kulturní. Jen málokteré velikosti srovnatelné město v České republice se může pochlubit tak rozmanitou nabídkou kulturních a společenských akcí po celý rok. Třeboň světová se pak pyšní několika významnými vědeckými institucemi jako je Státní oblastní archiv, Botanický ústav či Mikrobiologický ústav Akademie věd ČR. Třeboň rozvíjející se skýtá dobré podmínky pro kvalitní život svých obyvatel. Třeboň je městem, které pohladí tělo i duši!





WELLNESS HOTEL PATINCE****

★ ★ ★ ★

PATINCE

FAMILY WELLNESS HOTEL & MARINA



TEXT A FOTO: WELLNESS HOTEL PATINCE

HOTEL NABÍZÍ NÁVŠTĚVNÍKŮM NA MÍRU PŘIPRAVENÉ POBYTY A SLUŽBY, OSOBNÍ PŘÍSTUP KE KAŽDÉMU KLIENTOVI PODLE JEHO INDIVIDUÁLNÍCH PŘÁNÍ. DÍKY TOMU SE STANE POBYT VE WELLNESS HOTELU PATINCE PRO VÁS ZÁŽITKEM NA CELÝ ŽIVOT PLNÝ ODPOČINKU A RELAXACE.

Tematické programy pro děti a dospělé

Celoročně je pro děti k dispozici dětský koutek. Přes svátky, tematické pobyty a letní prázdniny zajišťují program pro děti zkušeni animátoři. Ve spolupráci s profesionálními animátory se připravují různé soutěže a atrakce pro děti.

Pro dospělé mají připravenou nabídku Aqua-aerobiku pod vedením animátora v bazénovém světě každou neděli od 16:00 do 17:00 hodin zdarma.

O víkendech se v hotelu cvičí pilates nebo joga pod vedením odborníků na zdravý životní styl v rámci relaxačního programu hotelu. Hosté si zároveň mohou vychutnat další služby nebo procedury, aby si pobyt užili naplno.

Spojení kongresu s wellnessem

V hotelu najdete dokonalé spojení pracovních povinností s odpočinkem. Prostory hotelu tady umí přizpůsobit jakýmkoliv požadavkům. Celkem 4 konferenční sály disponují kvalitním technickým vybavením a jsou vhodné pro malé i větší skupiny. Samozřejmostí je bohatý doprovodný program šitý na míru dle přání klienta.



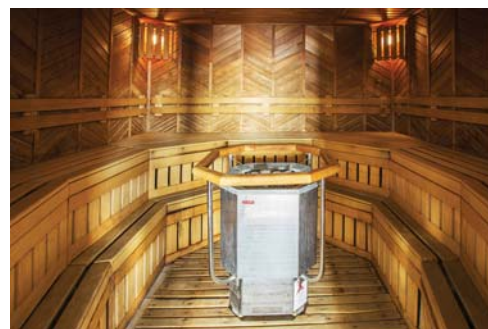
Ubytování, strava a wellness

Hotel nabízí 98 pokojů s celkovou kapacitou 206 lůžek a 40 přistýlek. Pokoje jsou dvou až čtyřlůžkové a pro náročnou klientelu jsou k dispozici prostorné apartmány. Součástí je bezplatná wifi, která je dostupná ve všech pokojích a společných prostorách hotelu. Hotel se může opravdu pochlubit vynikající kuchyní, která potěší chuťové buňky každého hosta.

Bazénový svět

Bazénový svět je otevřen denně od 9.00 do 21.00 hodin. Každý pátek je pro hosty připraven romantický večer s nočním koupáním až do 01:00 hodin. Pro hotelové hosty je umožněn vstup do světa o víkendech již od 7:00 hodin a v týdnu od 9:00 hodin.

V bazénech cirkuluje voda z vlastního termálního pramenu. Termální voda v Patincích se vyznačuje vysokým obsahem hydrogenuhličitanů, vápníku, hořčíku a síranů, díky čemuž velmi příznivě působí na pohybové ústrojí a s tím spojené nemoci. Bazénový svět obsahuje komplex bazénů s využitím vody z termálního vrtu, která je speciálně upravovaná tak, aby byla zdravotně a hygienicky vyhovující.



Co v hotelu ještě najdete:

- různé druhy klasických a thajských masáží – spolupracují s nejlepšími thajskými masérkami, absolventkami školy thajské masáže se sídlem v budhistickém klášteře WAT PHO v Bangkoku.
- kvalitní saunový svět a různé druhy koupelí
- tělové a tvarové ošetření. Špičkově vyškolené kosmetičky a maséři se postarají o vaši pohodu a krásu. Nabízíme široký výběr kos-

metických přípravků značky MARY COHR bez geneticky upravených složek

- vlastní přístav Marina Patince, který se nachází nedaleko hotelu v krásné přírodě. Slouží jako kotviště pro výletní loď Wellness 1.

Mnoho dalších informací najdete na stránce hotelu:

WWW.WELLNESSPATINCE.SK



TRNAVA – MALÝ ŘÍM

NA STARÉ OBCHODNÍ CESTĚ SPOJUJÍCÍ ZÁPADNÍ EVROPU A ČECHY S UHRAMI, NAD ŘÍČKOU TRNÁVKOU, STOJÍ MĚSTO TRNAVA. HISTORIE MĚSTA SAHÁ DO ROKU 1238, KDY OSADA LEŽÍCÍ NA ÚZEMÍ TRNAVY BYLA POVÝŠENA UHERSKÝM KRÁLEM BELOU IV. JAKO PRVNÍ NA SLOVENSKU NA SVOBODNÉ KRÁLOVSKÉ MĚSTO.

Od té doby se datuje rozvoj řemesel, obchodu a vznik mohutného městského opevnění. Význam města dále stoupl po roku 1543, kdy se do Trnavy z obavy před vpádem Turků přestěhoval ostrihomský arcibiskup s kapitulou. Město se téměř na 300 let stalo centrem uherského katolicismu.

Význam města se umocnil v 17. století založením univerzity. V té době nastal opravdový rozkvět města, vzniklo mnoho univerzitních objektů, ale také knihovna, lékárna, divadelní sál, botanická zahrada, astronomická observatoř a tiskárna. Trnava se stala centrem vzdělanosti v rámci celého Uherska.

Víno v Trnavě bylo kdysi vším. S vínem se zde vždy obchodovalo, vinařství v okolí města patřila mezi nejvýznamnější v Uhersku. V 19. století proslavil Trnavu Anton Valc, do svého sklepa umístil údajně největší sud na světě, na plošinu sudu vedlo 32 schodů a současně na něm mohlo tancovat 6 párů hodovníků.

Dnes je Trnava město věží, má třináct kostelů, z toho 8 v historickém jádru města sevrněm zachovalými středověkými hradbami. Právě pro siluetu města se mu odpradáva říká Malý Řím. Historické centrum je oázou klidu, právě zde vznikla první pěší zóna na Slovensku. Divadlo, kavárny, ale také univerzita, fotbal a Spartak Trnava jsou nerozlučně spjaty s městem.

Kam v dnešní Trnavě a okolí?

Městská věž: 143 schodů vede na ochoz věže. Věž měří 57 metrů, má 7 poschodí a jak píše v místním průvodci, je „podpivničená“ (podsklepená) pod celým půdorysem. Právě z ochozu je nádherný pohled na město a jeho kostely a za jasného počasí i na Malé Karpaty na západě a Zobor u Nitry na východě.

Univerzitní kostel: Katedrála sv. Jana Křtitele je první raněbarokní stavbou na Slovensku.

V interiéru na vás čeká klenot – celodřevěný hlavní oltář z roku 1640, s výškou 20 m patří mezi nejvyšší barokní oltáře Evropy.

Bazilika sv. Mikuláše: stojí poblíž křižovatky starých obchodních cest, v místě nejstarší osady na území Trnavy. Majestátní dvouvěžový kostel stojí v sousedství zachovalé části městských hradeb, po kterých se můžete projít.

TIRNAVIA – region světových vín. V sezóně jaro – podzim jsou organizovány půldenní vinné cesty po dvojicích vyhlášených vinařství s ochutnávkou.

City Aréna: moderní fotbalový stánek stojí prakticky v centru města.

Ze symbolického Malého Říma se město Trnava stalo roku 2003 návštěvou papeže Jana Pavla II. na chvíli Velkým Římem.

WWW.REGIONTIRNAVIA.SK



Bazilika sv. Mikuláše



Univerzitní kostel - Katedrála sv. Jana Křtitele

Městské hradby




STRAHOVSKÝ KLÁŠTER A KNIHOVNA

Nejstarší klášter z 12. století, knihovna s více jak 280 000 svazky, Filozofický sál knihovny, Teologický sál knihovny, Kabinet kuriozit a rozmanité spojovací chodby knihovny, bazilika Nanebevzetí Panny Marie, konventní budova a Strahovská obrazárna, jsou ty pravé důvody, které lákají k návštěvě.

Na památku si můžete odnést originální výrobky se Strahovskou tematikou z obchodu se suvenýry.

KONTAKT galerie: +420 233 107 730

Otevřeno denně galerie:

9:30 – 11:30 hodin

12:00 – 17:00 hodin

KONTAKT knihovna: +420 233 107 718

Otevřeno denně v knihovně:

9 – 12 hodin

13 – 17 hodin

Vstup do prostor konventní budovy je bazbariérový.

www.strahovskaknihovna.cz



E-mail: info@czech-tim.cz

Akce ve Skiareálu Špindlerův Mlýn 2018

20.1. Lyžování s Pribináčkem

Svatý Petr - přijďte s vašimi dětmi do Svatého Petra užít si spoustu legrace s Pribináčkem.

26. - 27.1. nebo 2. - 3.2. Czech Snow Polo Masters

Svatý Petr - již pátý ročník koňského póla na sněhu, které je vždy neobyčejnou podívanou.

24.2. MTB Chinese Downhill

Svatý Petr - čtvrtou sezónu se ve Špindlu nejezdí jen na lyžích či snowboardech, ale můžete zde vidět i desítky neohrožených bikerů řítících se po sjezdovce.

3.3. Krkonošská 70

Svatý Petr - veřejný závod v běhu na lyžích.

10.3. Hero Season Trophy

Svatý Petr - staňte se hrdinou lyžařské sezóny 2017/18

17. - 18.3. MČR FIS alpine snowboarding – paralel

Svatý Petr - mistrovství České republiky v alpském snowboardingu proběhne letos ve Špindlerově Mlýně.

www.skiareal.cz

Kulturně sportovní akce Malá Úpa - Velká zábava

Bohatý sportovní a zábavní týdenní program. Součástí tohoto programu jsou pravidelné akce, které se konají na svahu každý týden: každodenní Apreski na SKiMU House, 2x týdně SKiMU party pro děti i dospělé, carvingové čtvrtky, páteční závody pro nejmenší a střední večerní lyžování, ve špičkách doplněné o noc ložící.

Velké akce na svahu: závody Rohaček, Krakonoš a lyžníci, Moopstock i slalomový závod o pohár pana starosty.

Akce v Galerii celnice: výstavy, přednášky, promítání filmů, divadýlka i tvořivé dílny.

Kulturní akce, které se sdružují pod názvem Malý festival na Malé Úpě: letos přivítají skupiny: Mišík s ETC, Visací Zámek, Buty a možná i další esa české rockové a populární hudby.

www.skimu.cz



A pak dostanete lyžování z hlavy.

Czech Skipass
Kdykoliv, kdekoliv.™

Jizerská 50

51. ČEZ JIZERSKÁ 50
16.-18. ÚNOR 2018
^ Liberec

VLASTIMIL UCHYTIL
MŮJ OSOBNÍ ZÁVOD 03:40:07

Generální partner: SKUPINA ČEZ

Hlavní partneři: Herbis, Užitkové vozy, Bank Komplet, Česká televize, Liberecký kraj, Czech Republic, RAUL.

HORNICKÉ MUZEUM PŘÍBRAM

Středočeský kraj

www.muzeum-pribram.cz

NEJVĚŠÍ VELETRH CESTOVNÍHO RUCHU VE VÝCHODNÍCH ČECHÁCH

INFOTOUR A CYKLOTURISTIKA

XIX. ročník veletrhu cestovního ruchu
www.infotourhk.cz

9. - 10. 3. 2018
(PÁTEK - SOBOTA)
Kongresové centrum ALDIS
(Eliška Hrabě) 375, Hradec Králové

OTEVŘENO PRO VEŘEJNOST:
PÁTEK 10:00 - 18:00 HOD.
SOBOTA 9:00 - 17:00 HOD.
KONGRESOVÉ CENTRUM ALDIS HRADEC KRÁLOVÉ

NABÍDKA CESTOVNÍCH KANCELÁŘÍ A AGENTŮ, TURISTICKÉ ZÁJMOVOSTI MĚST A REGIONŮ TUZEMSKÝCH I ZAHRANIČNÍCH, CYKLOTURISTIKA, LÁZEŇSTVÍ, WELLNESS POBÝTKY, REGIONÁLNÍ VÝROBKŮ...

PÁTEK + SOBOTA

- BOHATÝ DOPROVODNÝ PROGRAM
- PŘEDNÁŠKY CESTOVATELŮ
- AUTOGRAMIÁDY, KNIHY, KONCERTY
- PROGRAM PRO DĚTI
- CESTOVNÍ KANCELÁŘE PŘEDSTAVÍ SVÉ NOVINKY

SLEDUJTE
www.infotourhk.cz

VSTUP ZDARMA NA VELETRH A DOPROVODNÝ PROGRAM
VĚCNÉ CENY PRO NÁVŠTĚVNÍKY BESED



„Tak jak bylo na horách?“ „Nanic, v novinách psali, že na Šumavě je starý prašan, ale . . . (tajenka)!”

protav, anuloid, Sie, checht, SMK, Ebola	Kód let. Saint Michael	Pobídka	Opak čirosti	Bezchybné vzory	Pracovna kutila	Tm	Americká atletická asociace	Značka decilitrů	3. díl tajenky	Předloha
Syrské sídlo						První muž				
2. díl tajenky						Jméno Edisona Tumáš				
Výtopna							Sport. klub (zkr.) Jihoasij. pakt			
Tm	Domácky Emanuel	Hloupá žena 1. díl tajenky					Něm. „ona“ Pekáren. výrobky			
Smrtící virus						Úsměšek Francouz. hořčice				
Kapy					Jm. Hanouskové Prodejny					
Ženský hlas				Starci Podnos						Tenhle
Básnická záporka			Církev. hodnostář Rotační plocha							
Tm	Oděvy soudců Vada skla při tavení						Vevnitř Ničema			
Jihoamerický stát						Ruská řeka Největší prst				
Žaly						Notový zápis SPZ Mostu				
Norská metro-pole					Jm. cestov. Poja Poplatek státu					
Čínsky „cesta“				Vespod Zápor				Název sykavky	Nová huť (zkr.)	
Pučálkovic žirafa						Tropické dřevo				
Rakouská metro-pole						Hotovost (z angl.)				

Uprostřed Himalájí ve výšce kolem sedmi kilometrů nad mořem se potkají dva sněžní muži.
První: „Podívej, chumelí.“
Druhý: „To je otrava, ale alespoň nám padají náhradní díly.“
První se ptá druhého:
„Už jsi viděl toho Messnera?“
– „Ne. (tajenka)!”

B R O S K E V A C
S L I V O Ň T Y E
H E Ř M Á N E K T
A P K E Š I B I A
K Ř S E K V O J M
I E Ř C E Č O K S
L S I I C N V Í O
Ě L M N I A E N K
D I B M Ř M Ř T V
N Č A E U I D H A
A N B Z K Š O E V
L Í A D U P D N Ř
E K A O K U U Z Í
V C C P N L R A N
A Ú I Z Í E K P Ě
N K B V Á L Í C H C
D K Č A O Z N Á E
U Ě Ň O O R V Č Ž
L N B O Č B O O O
E Y A A L Z A B R
E L Z K J B K B O
C E A Ň H Ě A V N
I P L U Y H K J A
N I K R A O Í K L
J V A E C V Ř O S
E O R M I E E N O
L Ň Ě A N C Š O T
O K Í N T E L P O
Ř A N I Ř I J Ě L
Í Š O R L Í Č E K

ANDĚLIKA, BAOBAB, BAZALKA, BOROVICE, BROSEK, ČOČKA, HEŘMÁNEK, HYACINT, IBIŠEK, JABLOŇ, JIŘINA, KAKAOVNÍK, KONOPĚ, KOSMATEC, KUKUŘICE, LEVANDULE, LÍPA, LOTOS, MERUŇKA, MIŠPULE, OCÚN, OLEJNICE, OPLETNÍK, ORLÍČEK, PAZNEHTNÍK, PELYNĚK, PCHÁČ, PIVOŇKA, PODZEMNICE, PŘESLIČNÍK, RUDODŘEV, ŘIMBABA, SEKVOJ, SKOČEC, SLANOROŽEC, SLIVONĚ, ŠEŘÍK, VAVŘÍN, VRATIČ, ZÁZVOR, ZBĚHOVEC

Znění tajenky z minulého čísla: „no je přece zítra Boží hod, ne“

Vylosovaní výherci: J. Obůrková z Třebíče, H. Medová z Jindřichova Hradce, M. Homolková z Pelhřimova

Znění osmisměrky z minulého čísla: „a co jste mi teda koupili vy“

Vylosovaní výherci: A. Vacková z Vysokého Mýta, A. Wolf z Ostravy-Hrabůvky, J. Hampl z Prahy

Výherci soutěže z podzimních Muzejních novin:

J. Bizoň z Kostice, Z. Šikula ze Žďáru nad Sázavou, A. Kašpárková z Ostravy, J. Harnušek z Jihlavy, R. Stará z Ostrova

Výherci vánočního kvízu o vstupenky do Strahovské knihovny: F. Krikl z Olomouce,

J. Havlíček ze Sokolova, P. Hejtmánek z Hodonína, L. Hanuš z Lužan nad Trotinou, L. Ďurická z Ostravy - Jihu



Správné odpovědi zasílejte do 20. 2. 2018 na info@czech-tim.cz, nebo na adresu:

Vydavatel magazínu TIM: EUROCARD s. r. o., Perucká 2482/7, 120 00 Praha 2 • http://www.czech-tim.cz