

TIM



Str. 10 / UNESCO



Str. 17/ JINDŘICHŮV HRADEC



Str. 23/ MARIÁNSKÉ LÁZNĚ

TURISTICKÝ INFORMAČNÍ MAGAZÍN



Žďár nad Sázavou



Lednice



Olomouc



ČESKÉ DĚDICTVÍ
UNESCO



Kladruby nad Labem



Litomyšl



Kroměříž



Kutná Hora



Telč



Český Krumlov





Třebon



Litomyšl



Jindřichův Hradec



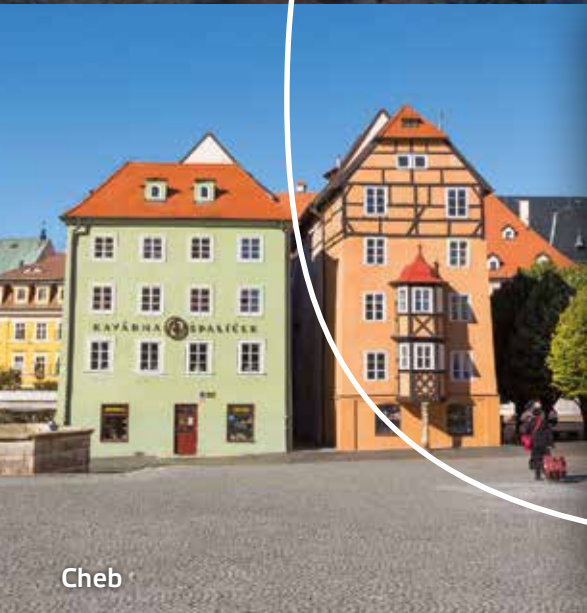
Hradec Králové



Kutná Hora



Telč



Cheb



ČESKÁ INSPIRACE



Polička

8 z nejkrásnějších českých měst

Přidejte se do facebookové skupiny Česká inspirace a sdílejte svoje zážitky z cest.

www.ceskainspirace.cz

Z OBSAHU:

UNESCO

11 Lednicko-Valtický areál



14 Poznejte Třebíč



16 Víte kde je v Krumlově Latrán?



ČESKÁ INSPIRACE

17 V Jindřichově Hradci to bude zase žít



19 Zveme vás na novou Naučnou stezku okolo hradeb v Poličce



KURIUZITA

Chybí vám cestování po světě, které nám pandemie téměř uzavřela?

Pak si nenechte ujít pravdivý příběh o Velšanovi, který se nechal poslat z Austrálie zpět do vlasti v bedně jako zavazadlo.



Bylo mu 19 let, když se zabalený v bedně letěl z Austrálie do Velké Británie. Cestu přežil jen se štěstím a o svém dobrodružství teď Velšan Brian Robson vydává knihu a příběh bude i zfilmován. Brian

by ale rád našel parťáky, kteří mu tehdy s plánem pomohli. Dnes je mu ale již 75 let.



Vážení čtenáři, radostně vás zdravíme u dalšího, tentokrát již předprázdninového vydání, které vás bude informovat o novinkách, které města i přes veškeré obtíže připravila. Mohli bychom si tady naříkat nad všemi pohromami, které nás cestovatele a celý obor postihly. Těch jsme si jistě všichni vědomi a momentálně s nimi nehme, i kdybychom chtěli sebevíc. Můžeme ale již teď plánovat. Jestli jste jako my optimisté, tak se jistě připravujete na teplé dny, kdy budeme vyrážet opět za přírodou, památkami, na hrady a zámky, do historických měst, ale i na kolo, na vodu, za koupáním, do lázní. Přátelé - půjde to krok po kroku, ale dočkáme se. Neztrácejte cestovatelský apetit, a my jen doufáme, že naše tipy vás správně nažhaví. S Tímem, cestováním žijem.

Vaše redakce



NAVŠTIVTE

INTERNETOVÉ STRÁNKY MAGAZÍNU **Tm**
Pošlete nám zprávu, jestli se vám líbí.
www.magazintim.cz



STAŇTE SE NAŠÍM FANOUŠKEM NA FACEBOOKU!

Ten totiž dostane od Tima vždy i něco navíc.



Turistické informační centrum, první krok na vašich cestách

Turistická informační centra se postupně vrací do provozu a začínají plánovat letní turistickou sezonu. Již druhým rokem bude mít příprava jiný rozměr, než v letech před pandemií.



Tak, jak se začínou postupně uvolňovat podnikatelské a další činnosti - restart restaurací, ubytování, turistických atrakcí a památek - budou také informační centra návazně provádět aktualizaci informací. Mnoho subjektů svoji činnost již ukončilo a není vylouče-

no, že další skončí, tudíž infocentra čeká mnohem více práce, než v období před pandemií koronaviru.

Sháníte na svých cestách pohled?

Obecně nejširší výběr pohlednic můžete očekávat v informačních centrech. Informační centra (TIC) mají k dispozici široký sortiment pohlednic různých vydavatelů. Výhodou TIC je, že se nachází v centru města, většinou na náměstí. V informačních centrech máte na výběr také z množství suvenýrů a upomínkových předmětů. Získáte zde mapu příslušné

oblasti, zjistíte si vlakové a autobusové spojení, a více, než kdy jindy se vám budou hodit tipy na výlety, které budou alternativou k vašemu plánu, jak strávit svoji dovolenou v místě vašeho pobytu.

Informační centra mají v letní sezoně otevřeno v sobotu i v neděli

Absolutní většina ze 473 certifikovaných infocenter má o prázdninách provozovnu otevřenou v sobotu a ¼ infocenter i v neděli. Délka provozní doby se může lišit v závislosti na atraktivitě oblasti. V turisticky navštěvovanějších končinách mívají TIC otevřeno delší dobu. Provozní doba se prodlužuje i během týdne. Vzhledem k vývoji epidemie koronaviru se však může změnit a nemusí být stejná jako v minulosti.

Příprava na letní soutěže zahájena

Asociace turistických informačních center ČR ve spolupráci se společností Kam po Česku připravuje 12. ročník soutěže popularity certifikovaných turistických informačních center (TIC). Soutěž se bude během letní sezony 2021 na stránkách www.kampocesku.cz formou hlasování o oblíbené turistické informační centrum. 117 členských informačních center se také letos zapojí do prázdninové letní soutěže s Českou Televizí Děčko.

www.aticcr.cz,
www.facebook.com/aticcr

ROZHOVOR Tm

Rádi bychom vám představili pracovníka Turistického informačního centra ve Slaném



☞ Prosím, řekněte nám, odkud pocházíte a jak dlouho pracujete v informačním centru?

Jmenuji se Elena Vejdělková, jsem slánskou rodačkou a v našem Infocentru Pod Velvarskou branou pracuji již 7 let.

☞ Vzpomenete si na nějaké kuriózní dotazy návštěvníků infocentra?

Vzpomínám si hned na několik. Tento je z doby, kdy jsem v infocentru začínala a musím říct, že mě opravdu překvapil. Volal pán, který si nemohl vzpomenout na název, možná ho ani neznal. Nicméně mě zaskočil otázkou. Děláte tam takový to, jak se to do toho strčí a ono to potom ztvrdne? Potřeboval něco zalaminovat.

☞ Jaké je Vaše oblíbené místo v okolí, které není běžně známé z bedekrů, ale přesto stojí za návštěvu?

Já chodím ráda načerpat sílu do přírody. Nedaleko Slaného najdete malou obec Zichovec. Tam na okraji nad rybníkem byl v roce 2010 vybudován Kromlech (kamenný kruh) jako novodobá replika prehistorických kruhů keltského původu. Tvoří jej celkem 13 kamenů ze tří různých lomů a hornin. V kraji je to určitá forma návratu k tradicím a zájmu o ně. Říká se, že takovéto kruhy bývaly v dávných dobách zdrojem síly a zdraví. Vždy se tady ráda na chvíli zastavím, posedím a nechám na sebe působit klid i vyzařující energii. Až se na Kromlech pojedete podívat, nezapomeňte v místním rodinném pivovaru ochutnat i jeden z našich regionálních produktů.

☞ Jaký je Váš oblíbený regionální produkt, který osobně doporučujete?

Já se přiznám, jsem mlson a mám ráda sladké. Takže si vždycky moc pochutnám na výběrových klášterních džemech, které v místním klášteře vyrábějí členové řádu bosých karmelitánů. Mají spoustu druhů klasické i netradiční, a každý rok přijdou s něčím novým, takže je stále, co ochutnávat.

☞ Jak jste pracovali a zvládli těžké období pandemie ve vašem infocentru?

V období pandemie nám moc chybí návštěvníci a turisté. Snažili jsme se být s nimi ve spojení alespoň po telefonu, mailu nebo online poradně. Pomáhali jsme v očkovacím centru, které město Slaný zřídilo. A ti, co byli na home office, zase pilně připravovali nové zajímavé akce. Infocentrum v letošním roce oslaví 20. let od svého založení, a tak připravujeme několik novinek. V nové historicko-detektivní hře Tajemství hanebné zrady můžete s Bořkem odhalit nevyřešený případ z dějin Královského města Slaný. Pracujeme na 2. vydání Slánských turistických novin, které čtenáře seznámí s chystanými akcemi, ale i dalšími zajímavostmi města a celého regionu Slánsko. Doufáme, že všechny naše novinky návštěvníky potěší.

**Děkuji za rozhovor.
RED RAD**



Areál Bartolomějského návrší v Kolíně
Foto Roman Šulc



Hravý Kolín

Město Kolín připravilo pro návštěvníky i místní několik hravých novinek. Zpesňit si tak můžete procházku po Bartolomějském návrší i putování celou oblastí Kolínska.

Poklad v srdci Kolína

Bartolomějské návrší je nečekaný relaxační prostor v historickém centru města. Při procházce zde narazíte na řadu historicky významných prvků, oázou pro oči i duši je posezení na zelených parkánech, energii můžete načerpat třeba i u bylinkové zahrádky. Novinkou je pátrací hra v rozšířené realitě s názvem Maskaron, která vás provede venkovním areálem a jeho zajímavostmi. Pomůžete získat strážci Bartolomějského návrší zpět jeho korunu? Potřebu-



jete tablet nebo chytrý telefon, aplikace je zdarma k dispozici na Google Play i v App Store. Areál Bartolomějského návrší je otevřen od května do září denně 8–20 hod. Více informací najdete na www.bartolomejskenavrsci.cz.

Dobrodružné putování Kutnohorskem a Kolínkem

Chodíte rádi na výlety, máte rádi příběhy a ještě raději objevujete tajemství? Pokud



jste odpověděli ano, zapojte se do hry, kterou připravila Turistická oblast Kutnohorsko a Kolínsko. Jedná se již o druhý ročník zábavného putování po zajímavých místech regionu. Navštívíte nejen Kolín, Kouřim, Čáslav nebo Kutnou Horu a jejich ikonické památky, ale podíváte se i do míst, která jsou turistům méně známá nebo zatím zcela utajená. Od soboty 1. května 2021 do neděle 31. října 2021 máte možnost sbírat razítka a luštit tajemství našeho kraje. A pak se radovat z krásných odměn, které pro vás připravujeme. Proč nezískat svá první razítka v Kolíně? Rozhledna Vodárna, areál Bartolomějského návrší nebo medvědi od Kolína se již těší na vaši návštěvu. (Otevření památek a infocenter podléhá aktuálním opatřením vlády).

Více informací na www.kutnohorskokolinsko.cz nebo na [fb @kutnohorskokolinsko](https://www.facebook.com/kutnohorskokolinsko).

KONTAKT Turistické informační centrum Kolín

Karlovo náměstí 8, 280 02 Kolín 2
 ☎ +420 311 510 866
 ✉ tic@muzeumkolin.cz
www.tickolin.cz



V centru Mělníka se vynořil Žlutý ostrov

Májový Mělník rozkvétá všemi barvami, mezi nimiž letos nejjasněji září žlutá, barva Městské knihovny Mělník, jedné z poboček Mělnického kulturního centra.

Přímo před novou budovou knihovny na nám. Karla IV. nově vznikl **Žlutý ostrov**, ostrůvek kvetoucí zeleně doplněný žlutými lavičkami a židlemi a malou knihovnou, v těsném sousedství stánku se skvělou kávou a místního květinářství, které pečuje o zdejší flóru. Žlutý ostrov nabízí kromě posezení s knihou a kávou

také projekt **Čteme uchem** – pravidelný veřejný poslech audioknih vybraných tak, aby si na své přišly všechny generace. 26. 5. se zde uskuteční **Oldřich Wenzl Happening** – živý přednes z díla velkého mělnického básníka v nastudování místního divadelního spolku Nové divadlo Mělník.



I další pobočky Mělnického kulturního centra mají pro své příznivce připravený program. Jakmile to epidemická situace a vládní opatření dovolí, přivítá návštěvníky Masarykův kulturní dům i galerie Ve Věži, která chystá **výstavu linorytů Magdaleny Rutové** pod názvem Lino. Také Turistické informační centrum Mělník bude mít pro návštěvníky několik překvapení. Kromě zbrusu nových praktických suvenýrů s mělnickými motivy v podobě nákrčníku či ponožek čeká turisty největší novinka – pohodlnější **přístup do mělnického podzemí přímo z prostoru informačního centra a v podzemí samotném poutavé znázornění zdejší historie formou videomappingu**. Na návštěvníky se každou sobotu těší již probíhající Mělnické farmářské trhy. Poslední květnový víkend se dočkají také příznivci vyhlídkových plaveb. Na palubu zve výletní loď Fidelio, která pasažérům ukáže mělnické panorama z vodní hladiny, krásu přírody zdejších říčních břehů a soutok Labe a Vltavy z těsné blízkosti.



KONTAKT Mělnické kulturní centrum, o.p.s. – mekuc

U Sadů 323, 276 01 Mělník
 ☎ +420 315 622 612
 ✉ info@mekuc.cz
www.mekuc.cz



Ústecký kraj chystá novinky na sezónu

Chystáte se vyrazit na výlet a nemáte přehled o rychlém, levném a dostupném spojení veřejnou dopravou? Tak to by mohla vyřešit nová mobilní aplikace Ústeckého kraje DÚKapka, kterou můžete využít pro nákup jízdenek.

Doprava Ústeckého kraje spustila novou aplikaci DÚKapka – mobilní aplikaci pro cestující krajskou veřejnou dopravou. Aplikace je již nyní ke stažení zdarma na Google Play a App Store. Stačí se jen zaregistrovat a začít aplikaci využívat.

Turistické linky v kraji

V dubnu zahájily turistické linky Dopravy Ústeckého kraje v Českém středohoří sezónu 2021.

V Českém středohoří jezdí mimo jiné i turistické vláčky. Konkrétně třeba Zubnická muzeální železnice, Podřípský motoráček a Oparenský expres. Jezdí i Švestková dráha, která je již celoroční linkou.

Novou plavební sezónu začne i jedna lodní linka s označením T91 (dříve 901). Linka vyplouvá z Ústí nad Labem a pluje přes Vaňov, Dolní Zálezly, Libochovany, Velké Žernoseky a Lovosice do královského města Litoměřice. Druhá lodní linka, s označením T92 (dříve 902) zahájí sezónu až po zmírnění protiepidemických opatření. U všech linek je nutné dodržovat platná protiepidemická opatření a to včetně nepřekračování hranic okresu.

Další ročník „Krušnohorská NEJ“

Do konce srpna hlasujte pro novinku v oblasti turismu a cestování v Krušných horách. Svůj hlas můžete dát na webových stránkách www.krusnehory.eu „Krušnohorská NEJ“ nebo na FB **Krušné hory – volný čas a turistika**.

Vybírat můžete z nominovaných míst jako rekultiva-

vované jezero Most, které se využívá pro příměstskou rekreaci. Dalším nominovaným je Zipline dráha Klíny, unikátní 2,2 km dlouhá adrenalinová jízda po laně přes Šumenské údolí ve výšce až 150 metrů nad zemí a rychlostí až 75 km/hod. Hlas můžete dát třeba autobusové lince 421303, lidovému domu v Lesné, sportovnímu areálu Jumpark Matylda na okraji Mostu, který byl postaven loni pro snowboardisty a lyžaře.

Oblastní muzeum a galerie v Mostě, příspěvková organizace Ústeckého kraje vydalo v září 2020 novou knihu, vztahující se k rekultivacím po těžbě uhlí a proměně hornické krajiny v regionu nazvanou Návraty vypůjčené krajiny.

Památné stromy Ústeckého kraje a stejnojmenná výstava v muzeu v Mostě, která je prodloužena do konce roku 2021 je dalším hráčem v anketě.

V loňském roce si region připomněl významné výročí 150 let od příjezdu prvního vlaku do Mostu a Chomutova. Vznik železniční sítě výrazně podpořil rozvoj hornictví a průmyslu pod Krušnými horami. Ve své době železniční doprava byla nejefektivnějším a nejvyužívanějším dopravním prostředkem.



Další informace najdete:

www.branadocech.cz
www.ds-uk.cz



DÚKapka má svůj web. Najdete tam vše, co potřebujete: www.dukapka.cz

MOBILNÍ DOPRAVNÍ APLIKACE

DÚKapka

MODERNÍ CESTOVÁNÍ V INTEGROVANÉM DOPRAVNÍM SYSTÉMU DOPRAVY ÚSTECKÉHO KRAJE

DOPRAVA ÚSTECKÉHO KRAJE

www.doprava-uk.cz

Vydání Ústecký kraj, Velká Hradební 3118, 400 02 Ústí nad Labem. Informace Doprava Ústeckého kraje č. 31/2021. Zdroj: platforma idgii vyhrazena. Uzávěrka 19. 3. 2021.

DÚKapka

www.dukapka.cz

Děkujeme si novou dopravní aplikaci pro iOS i Android

Integrované železniční a rybníkářské spojení bezkontaktně a bezpečně

NOVĚ V INTEGROVANÉM DOPRAVNÍM SYSTÉMU DÚK

DÚKmobil

POUŽÍVÁNÍ INFORMAČNÍ KANCELÁŘ DOPRAVY ÚSTECKÉHO KRAJE

Prohlédněte si informace o jízdních řádech a tarifu DÚK
Informace o novinkách v integrovaném dopravním systému

Plán zastávek DÚKmobilu: www.doprava-uk.cz, Facebook DÚK





Průrva Ploučnice, foto: Vít Černý

Českolipsko vodáci milují

Ploučnice je výzvou pro všechny vodáky. Malebným okolím České Lípy protéká řeka Ploučnice, mezi vodáky přezdívaná jako česká Amazonka.

Prameniště Ploučnice je jedno z nejvydatnějších ve střední Evropě. Vydatnost těchto pramínek neklesá ani v době dlouhodobého sucha. Prameny české Amazonky najdete západně od obce Janův Důl u Jenišovského rybníka nedaleko Osečné na Liberecku, v nadmořské výšce 390 metrů. Zavede vás k němu červeně značená turistická cesta. Odsud pak Ploučnice teče západním směrem a po více než 100 km se vlévá v Děčíně do Labe.



Meandry Ploučnice, foto: Vít Černý

Přestože na Ploučnici nejsou na rozdíl od jiných sjízdných českých řek jezy ani propusti, procvičí si zde všichni vodáci své praktické dovednosti a fyzickou kondici. Plavbu lze začít zpravidla v Novinách pod Ralskem u Průrvy Ploučnice. Tento na konci 17. století do skály vytesaný podzemní náhon bývalého hamru je dnes zajímavou technickou památkou. Vodáky čeká proplování členitými meandry, překonávání stromů padlých přes řeku a místa, kde se řeka dělí do mnoha ramen, to vše dělá plavbu nezapomenutelnou.

Kdo by si chtěl jízdu zkrátit, může vyplout z Mimoně, Borečku, Brenné, Žizníkova, ze Stružnice, Malé Veleně anebo z Březiny nedaleko soutoku Ploučnice s Labem v Děčíně.

Příjemnou zastávku mohou vodáci strávit v restauraci U Kerama v Žizníkově nedaleko od České Lípy, kde najdou jednak správné zázemí včetně ubytování, parkování, možnosti půjčení lodí a také vynikající občerstvení. A pokud je pádlo omrzí, mohou si jej nově na chvíli vyměnit za koloběžku, projet si krásné okolí a poznat cyklostezku Vlčí Důl nebo centrum města Česká Lípa.

KONTAKT

Regionální turistické informační centrum

+420 734 260 895, 487 881 105-106

rtic@mucl.cz

Město Česká Lípa

mestoceskalipa

www.mestoceskalipa.cz

www.turistika.mucl.cz

Klášteřec nad Ohří – město pramenů, porcelánu i cyklistiky



Klášteřec nad Ohří leží na rozhraní Doupovských a Krušných hor. Městem protéká řeka Ohře a historické jádro města je městskou památkovou zónou.



Cyklostezka středem města

žete ochutnat tři minerální prameny, a to pramen Evženie, který je nejstarší a objeven byl v roce 1883, Městský pramen, objevený v roce 1897 a nakonec třetí, Klášteřecký, objevený téměř nedávno, v 90. letech 20. století. Klášteřecká „Evženka“ postupně dosáhla značné popularity doma i v zahraničí. Ročně se v klášteřecké stáčírně plnilo na 2,5 milionu litrových lahví a zdejší kyselkou byla dokonce zásobována i Rommelova armáda v Africe. V roce 2018 byla v lázeňském parku vysazena Lípa Olgy Havlové.



Lázně Evženie

Klášteřec se právem pyšní titulem Město porcelánu. V roce 1794 u nás byla postavena druhá nejstarší porcelánka v Českých zemích a provoz této porcelánky, bohužel už v nových budovách, funguje dodnes pod názvem Thun 1794 a.s.

Dominantou města je neogotický zámek, který obklopuje rozsáhlý anglický park s dendrologicky významnými dřevinami.

Na zámecký park navazuje lázeňská zóna lázní Evženie s lázeňským parkem. V lázních Evženie mů-



Lázně Evženie

Procházku mezi zámeckým a lázeňským parkem se můžete zastavit v loděnici na malé občerstvení a zapůjčit si pramici nebo kola. K výletu na kolech vybízí také cyklostezky, městem vede cyklostezka Ohře a od roku 2016 se každoročně pokračuje s budováním sítě pro cyklisty ve městě a blízkém okolí. Hlavním uzlem našich městských cyklostezek je nově vybudovaný cyklopark, kde si můžete kola a koloběžky také zapůjčit. Pokud vás kola omrzí, doporučujeme pěší výlet na některý z blízkých hradů. Nedaleko Klášteřce jsou to zříceniny hradů Šumburk a Egerberk, ze kterých je neopakovatelný výhled po okolí!

KONTAKT

Turistické informační centrum

nám. Dr. E. Beneše 85

431 51 Klášteřec nad Ohří

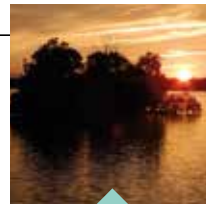
+420 474 359 687

icklasterec@muklasterec.cz



Blíž přírodě

Pojďte s námi do přírody! Otevřeli jsme pro vás již stovku cenných lokalit.



Obejděte s námi celý Svět.
Cesta kolem Světa,
Třeboň

Objevte studánku,
kde žijí mločí
skvrnití.
Mločí studánka,
Myslík /
Frýdek-Místek



Otužte se
v přírodním
knajpovišti.
Semanínská stezka,
Semanín /
Ústí n. Orlicí



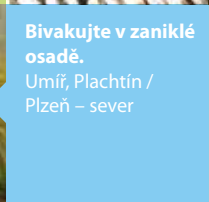
Pohrajte si
s vodním
mlýnkem.
Capartické louky,
Capartice /
Domažlice



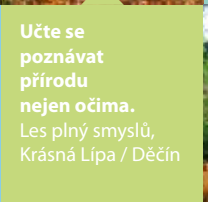
Porovnejte si
délku skoku
s blechou
nebo jelenem.
Zásmucká Bažantnice
Zásmuky / Kolín



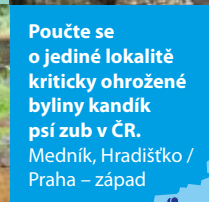
Podívejte se
na líhniště
pro hady
a ještěrky.
Mokrádní louka
Kolo, Slavkov /
Uh. Hradiště



Bivakujte v zaniklé
osadě.
Umíř, Plachtín /
Plzeň – sever



Učte se
poznávat
přírodu
nejen očima.
Les plný smyslů,
Krásná Lípa / Děčín



Poučte se
o jediné lokalitě
kriticky ohrožené
byliny kandík
psí zub v ČR.
Medník, Hradištko /
Praha – západ



Pozorujte
až 160 druhů
ptáků.
Rezervace
Štěpán,
Děhylov /
Ostrava

S Českým svazem ochránců přírody jsme v rámci programu NET4GAS Blíž přírodě zpřístupnili veřejnosti již stovku přírodně cenných lokalit.



Přesvědčte se na www.blizpriode.cz
a vyrazte rovnou do přírody!

www.net4gas.cz

INZERCE

Flascharův důl – ODRYti



Historické důlní dílo z přelomu 19. a 20. století je zpřístupněno pro turisty od roku 2020 nedaleko města Oder. V dole se těžila břidlice, po ukončení hornické činnosti se důlní díla v této oblasti stala oblíbeným cílem trampů a dobrodruhů, kteří obdivovali jejich tajuplnost. Dnes se do nich můžete vypravit i vy.



no lezní oddělení. Kdo si na cestu po šikmých žebřících netroufá, může lezní oddělení obejít venkovními prostory.

Prohlídku je nutné si rezervovat na www.flascharuvdul.cz, zde najdete všechny informace potřebné k návštěvě. A že je na co se těšit!

A pokud už zavítáte k Flascharovu dolu, byla by velká škoda neprojit si i naučnou stezku K Flascharovu dolu, která Vás seznámí s hornictvím, lesnictvím a dalšími vlastivědnými zajímavostmi Oderska.



Jaro je v plném proudu, netopýři již své zimoviště opustili a důl je připraven na svou druhou turistickou sezónu. V loňském roce jej navštívilo téměř 5 tis. návštěvníků, kteří měli možnost projít 400 m zpřístupněných důlních chodeb a několik dobývacích komor. Jednou z největších zajímavostí je těžbou odhalené čelo kamenné vrásky, která se prolíná jednou z komor. Na své si přijdou také milovníci adrenalinu, dvě patra dolu jsou propojena 20 m větracím komínem, ve kterém je dnes nainstalová-



Na trase o délce 3,5 km jsou informace prezentovány na 16 zastaveních, součástí stezky je i zajímavá Geologická expozice hornin Nizkého Jeseníku. Stezka je vhodná pro rodiny s dětmi a její zdolání nevyžaduje vysokou fyzickou zdatnost, větší část je vedena po lesních cestách, pro turisty je připraveno několik míst vhodných k odpočinku.

KONTAKT **Informační centrum Odry**
Masarykovo náměstí 16/25
74235 Odry
☎ +420 556 768 162/3
✉ infocentrum@odry.cz
www.odry.cz



Objevte krásu Železných hor

Chráněnou krajinnou oblast Železné hory najdete v severní části Českomoravské vrchoviny. Malebnou krajinu luk, lesů a potoků zde protkávají desítky dobře značených turistických a cykloturistických tras.

K turistickým cílům patří mnohé zříceniny hradů, rozhledny a přehradní nádrže. Největším lákadlem je však bezesporu naučná stezka vedoucí údolím řeky Doubravy.

Jedinečné, romantické a trochu tajuplné kaňonovité údolí tvoří balvanité řečiště, četné peřeje, vodopády, klidná i divoká zákoutí. Turistická trasa je 4,5 km dlouhá, střídavě stoupá a klesá a nabízí řadu nezapomenutelných vyhlídek. V zimním období se toto úchvatné místo promění v ledové království plné nádherných ledopádů.

Na samém okraji této přírodní rezervace, jen 4 km od města Chotěboř najdete moderní rekreační a vzdělávací středisko Chata Doubravka. Se svojí kapacitou a variabilitou ubytování je schopno zastřešit od základních 50-70 lůžek v hlavní budově až přes 100 lůžek včetně chatiček, domků k pronájmu či velkého stanu Tee-pee. Rozlehlý pozemek o rozloze 15.000 m² poskytuje klid i volnočasové

vyžití: 2 hřiště, ohniště, louku, les, posezení na terase i u řeky či horolezeckou stěnu. Pro děti je připraveno dětské hřiště, houpačky, skluzavky a velká trampolína. Středisko je v provozu celoročně. Kromě chutné domácí či vegetariánské kuchyně si zde vychutnáte hlavně přírodu v její plné kráse a dokonalosti.

Soutěžte s ubytovacím portálem e-pobyty.cz a vyhraďte pobyt v domku k pronájmu nebo 4 hodinový kurz lezení s certifikovaným instruktorem.



SOUTĚŽNÍ OTÁZKY



1. Jaké je délka naučné stezky Údolím Doubravy?

2. Jaká je rozloha rekreačního střediska Chata Doubravka?

3. Jaké číslo objektu má Chata Doubravka na portálu e-pobyty.cz?

Ceny:

- 1) dvě noci pro dvě osoby v domku k pronájmu
- 2) dvě noci pro dvě osoby v domku k pronájmu s 50% slevou
- 3) 4 hodinový kurz lezení s certifikovaným instruktorem na horolezecké stěně, která je součástí střediska

Odpovědi posílejte mailem na adresu redakce:
info@czech-tim.cz
Do 20. 6. 2021.

www.e-pobyty.cz
www.chatadoubravka.cz

e-pobyty.cz



Nehmotné dědictví Unesco – perličky a modrotisk

Kromě hmotného dědictví, které máme v naší republice neobyčejně bohaté, bylo na seznam dědictví Unesco zapsáno i kulturní dědictví, které je jedinečné a nemělo by se ztratit budoucím generacím. V minulých vydáních jsme již představili sokolnictví, slovácký verbuňk či jízdu králů nebo naše loutkařství, které se dědilo z generace na generaci ve slavných loutkařských rodinách. O masopustu a jeho maškarách jste již jistě četli, ale chtěli bychom představit dvě novinky.



od svého počátku přiliš nezměnil. Výrobce skleněných ozdob funguje na stejném místě od roku 1902. Sklárna nabízí přes 20 tisíc vzorů, některé pocházejí z počátku minulého století. Největší zájem je o tradiční vzory, zejména hvězdy.

První je zápis perličkového řemesla na Reprerativní seznam UNESCO

Dne 17. prosince 2020 bylo řemeslo výroby perličkových ozdob zapsáno na Reprerativní seznam nehmotného kulturního dědictví lidstva UNESCO. Nominace se týká specifického druhu sklářského řemesla spojeného s vánočními tradicemi. Jeho nositelem je **rodinná dílna Rautis v Poniklé a venkovští foukači perli a navlékači**, kteří s dílnou spolupracují a společně vytvářejí tyto osobité vánoční ozdoby. Poniklá je tak jediným místem na světě, kde se dodnes toto tradiční perlařské řemeslo zachovalo. První dílny na foukané perličky zde vznikaly už na konci 19. století a jejich výrobou se často živily celé rodiny. Způsob foukání perliček a výroby ozdob se



Druhé představované nehmotné dědictví je Modrotisk

Tato technika barvení přírodním indigem původně pochází z Číny, do Evropy se rozšířila na počátku 18. století. Kromě České republiky se tradiční postup ještě používá v Rakousku, Maďarsku, Německu a Slovensku. Základem technologie modrotisku je rezerva, tzv. pop/pap, která se pomocí dřevěných či kovových forem nanáší na plátno a chrání tak místa, která mají zůstat nezbarvená. Plátno je posléze namáčeno do kypu (v zemi zapuštěné nádrže) s indigovou lázní. Podle složení a počtu namáčení lze dosáhnout různých odstínů barvení. Pro modrotisk byla charakteristická regionálnost, která se projevovala především využíváním odlišných motivů.

V České republice dosud existují dvě rodinné dílny, které zajišťují modrotiskovou výrobu – **Modrotisková dílna firmy Arimo ve Strážnici** a **Modrotisk Danzinger v Olešnici na Moravě**.



Lednice

Městečko spjaté nejen s bohatou historií a romantickými zákoufími, ale i dobrým jídlem a lázeňským hýčkáním.

Městečko Lednice, jehož historie dosahuje k začátkům 13. století, bylo většinu své historie spjato s rodem Lichtenštejnů, kteří v Lednici cíleně budovali své letní sídlo zasazené do překrásné zahrady a uměle utvořené romantické krajiny. Poprvé se jméno Lednice objevilo v písemných zdrojích z roku 1222. Při poslední přestavbě zámku došlo i k velkým úpravám vzhledu obce, k přeložení náměstí a vybudování mnoha novogotických budov, jako je fara, radnice, škola a nádraží. Dnešní podoba zámku vznikla v polovině 19. století, kdy se novogotické přestavby ujal architekt Jiří Winglemüller.

Skutečnost, že je Lednice opravdu výjimečná, dokazuje skutečnost, že území figuruje hned na dvou seznamech UNESCO. Od roku 2006 jako součást seznamu světového kulturního a přírodního dědictví a od

roku 2003 také jako součást biosferické rezervace. Lednice, spolu se svou místní částí Nejdkem a svými 2 300 obyvateli, je jedno z nejnavštěvovanějších míst v našem státě.

To, že je Lednice významným turistickým cílem není dáno pouze nádhernou zahradou a zámkem. V roce 2007 zde vznikly nejmladší novodobé léčebné lázně v České republice - Lázeňský dům Perla, ke kterému se v roce 2012 připojil i wellness hotel SPA Resort Lednice a v roce 2014 tyto lázeňské domy s centrem městečka a zámeckým parkem propojila lázeňská kolonáda, doplněna o tři barevné fontány. Oba lázeňské domy využívají účinky přírodní jodobromové minerální vody, která blahodárně působí na pohybový a oběhový systém, na neurologické nemoci, ale i na gynekologické potíže a stavy po popáleninách. Nově

v tomto roce nabízí Lázeňský dům Perla pobytový balíček „Regenerace po Covid- 19“, který je určen hlavně pacientům s postcovidovým syndromem, tělo po prodělání nemoci potřebuje relax a hýčkání a právě toho se v Lednici v lázních pacienti dočkají.

Součástí lázeňské kolonády je i amfiteátr, kde se převážně během letní sezóny, koná spousta krásných a zajímavých kulturních akcí, ať už jsou to letní kina, divadla pro děti i dospělé, koncerty nebo samotné zahájení lázeňské sezóny, na kterém se organizačně nejvíce podílejí právě lázeňské domy.

Nesmíme zapomenout ani na dobré jídlo a pití. Na své si zde přijdou milovníci české kuchyně, burgerů, dobrot z food trucků, výborné v Lednici pražené kávy a v malebném okolí Lednice dozrávajícího vína.

KONTAKT **Turistické informační centrum Lednice**
 Zámecké náměstí 68
 ☎ +420 519 340 986, +420 733 531 874
 ✉ ticleednice@email.cz



Turistické informační centrum lázeňská kolonáda
 Slovácká 789
 ☎ +420 733 603 970
 ✉ kolonada@lednice.cz



Valtice historické, vinařské i zážitkové

Město Valtice má dlouhou a bohatou historii, která byla vždy ovlivňována jeho polohou na hranicích s Rakouskem. První písemná zmínka pochází z roku 1193. Od konce 14. století do roku 1945 bylo město v majetku Lichtenštejnů, jednoho z nejvýznamnějších rodů ve střední Evropě.



Zámek, foto: Karel Rakovský



Reistna (Kolonáda) nad Valticemi foto: Karel Rakovský

Valtice, německy Feldsberg, byly součástí Dolního Rakouska. 31. 7. 1920 však byly na základě saintgermainské mírové smlouvy připojeny k Československu. Valtice jsou jedním z center Lednicko-valtického areálu, který byl v prosinci 1996 zapsán na seznam UNESCO. Svou rozlohou cca 200 km² je považován za nejrozsáhlejší komponovanou krajinu v Evropě. Nejpozoruhodnější stavbou ve městě je zámek. Zámecká kaple je považována za jeden z nejkrásnějších interiérů středoevropského baroka. Zámecké barokní

divadlo bylo velmi proslulé a po náročném rekonstrukci je opět přístupné, stejně jako obnovená jízďárna. Z obou objektů o celkové kapacitě cca 1000 diváků vzniklo Národní centrum divadla a tance.

Dominantní budovou náměstí je farní kostel Nanebevzetí Panny Marie. Obraz Nanebevzetí Panny Marie na hlavním oltáři je kopií obrazu P. P. Rubense, menší obraz nad ním je Rubensovým originálem. Představuje Nejsvětější Trojici. V kostele se nacházejí i vzácné Henckeovy barokní varhany.

Dalším významným komplexem je klášter Milosrdných bratří s kostelem sv. Augustina a řádovou nemocnicí, nejstarší na sever od Alp.

Ve Valticích a jejich nejbližším okolí nechali Lichtenštejní na počátku 19. století postavit ojedinělé romantické stavby: zámek Belvedere, Kolonádu, Dianin chrám. Valtice a víno. Tyto dva pojmy patří nerozlučně k sobě už stovky let. Historie vinařství se hluboce zapsala do života našeho města, které je právem nazýváno Hlavním městem vína. Sídli zde jediná střední vinařská škola v republice. Působí tu Národní vinařské centrum se Salómem vín ČR – degustační výstavou 100 nejlepších vín z ČR. Máme tu Vinařskou akademii, množství soukromých vinných sklepů i velkých historických, vinařské podniky, vinotéky, naučnou vinařskou stezku, 580 ha vinic. Po celý rok se zde koná řada vinařských akcí, z nichž nejvýznamnější jsou Valtické vinné trhy a Valtické vinobraní.

Pobyt ve Valticích si můžete opravdu užít. Koná se zde spousta kulturních akcí. K návštěvě lákají i tři muzea, bylinková zahrada, expozice Svět pohádek a strašidel či kukuřičné bludiště. Okolím Valtic vede síť cyklistických stezek. Máte také možnost podívat se i k našim sousedům do Rakouska na kole nebo po unikátní Stezce bosou nohou.

KONTAKT **Turistické informační centrum Valtice**
 nám. Svobody 4, 691 42 Valtice
 ☎ +420 734 256 709, +420 731 164 599
 ✉ tic@valtice.eu
www.valtice.eu

KROMĚŘÍŽÍ PO SVÝCH

SÉRIE TEMATICKÝCH
PROCHÁZEK PO KROMĚŘÍŽI
PŘEDSTAVUJÍCÍ ZAJÍMAVÁ
MÍSTA A ZÁKOUTÍ,
KTERÁ MAJÍ SVÉ KOUZLO
A HISTORIÍ.

trasy v centru města pro
všechny věkové kategorie

praktická mapa s popisem
míst, jimiž trasa prochází

délka max. 2 km,
30–50 minut

MĚSTO
KROMĚŘÍŽ

Po stopách židovské historie

Kostely tvořící tvář města

Arcibiskupský zámek a zahrady

Dětská výprava za poznáním

INZERCE



Žďár nad Sázavou s poutním kostelem na Zelené Hoře



ŽĎÁR NAD SÁZAVOU

Na horním toku řeky Sázavy leží v chráněné krajinné oblasti Žďárské vrchy město Žďár nad Sázavou. Původní tržní osada založená na staré zemské stezce je od počátků spjata se založením zdejšího kláštera řádu cisterciáků v roce 1252.

Dnes město nabízí turistům díky své výhodné poloze řadu možností aktivního odpočinku i mnoho pěkných cykloturistických tras. Poutní kostel sv. Jana Nepomuckého byl založen počátkem 18. století. Je jedním z nejlepších projektů architekta Jana Blažejho Santiniho-Aichla (1677-1723) a originálním příkladem takzvané barokní gotiky. Výjimečná stavba poutního kostela sv. Jana Nepomuckého s půdorysem ve tvaru pěticípé hvězdy vznikla díky těsné spolupráci opata

žďárského kláštera Václava Vejmluvy a architekta Jana Blažejho Santiniho-Aichla.

Podnětem k výstavbě kostela se stal nález zachované tkáně v hrobě Jana Nepomuckého ve Svatovítské katedrále v roce 1719. Podle legendy zaplatil kněz svým životem za to, že neprozradil zpovědní tajemství královny Žofie. Symbolika, spojená s tímto oblíbeným světcem, se objevila v návrhu kostela.

Santini pojal projekt zcela individuálně, bez ohle-

du na dobové zvyklosti. Představu opata Vejmluvy o chrámu, v němž měl mít hlavní úlohu obrazec hvězdy, uplatnil v působivé podobě, kterou ocenila až moderní doba. Kostel je vystavěn na půdorysu ve tvaru pěticípé hvězdy. Tvrdí se, že na hladině Vltavy, kde Jan Nepomucký utonul, se objevila koruna z pěti hvězd. Symbol se pak objevuje opakovaně i v dalších prvcích stavby. Areál je přístupný pěti vchody, v chrámu se nachází pět kaplí s pěti oltáři. Pět písmen má i latinské slovo TACUI – mlčel jsem. Dominantou kopule kostela je velký červený jazyk, opět symbol sv. Jana Nepomuckého.

Požár a následná záchrana kostela

Kostel na Zelené hoře se stal jedním z nejnavštěvovanějších barokních poutních míst. Požár, který vypukl 16. července 1784, hodně poničil žďárský klášter a kostelu shořela střecha. Klášter byl zrušen a kostel určen k zavření. O částečnou záchranu kostela se zasadil až kněz Matěj Josef Sychra počátkem 19. století. Rekonstrukce se objekt dočkal až v 70. a na počátku 80. let 20. století. **V roce 1994 byla schválena žádost o zařazení areálu na Seznam světového přírodního a kulturního dědictví UNESCO.**

KONTAKT

Informace, rezervace prohlídek,
průvodcovská služba:

+420 724 758 993

info@zelena-hora.cz

www.zelena-hora.cz



OLOMOUC

SLOUP NEJSVĚTĚJŠÍ TROJICE

Čestný sloup Nejsvětější Trojice, který si svou jedinečností v roce 2000 vysloužil zapsání mezi památky na Seznam světového dědictví UNESCO, je jedinečnou perlou Olomouce. Po staletí uchvacuje kolemjdoucí nejen svou krásou a rozmanitostí sochařské výzdoby, ale i precizností provedení, svými rozměry i duchovním poselstvím.

INFORMAČNÍ CENTRUM OLOMOUC

Horní náměstí – podloubí radnice

779 11 Olomouc

☎ (+420) 585 513 385, 392

✉ infocentrum@olomouc.eu

WWW.OLOMOUC.EU





Krajina pro chov a výcvik ceremoniálních kočárových koní v Kladrubech na Labem



Národní
hřebčín
Kladruby
nad Labem

Krajina pro chov a výcvik ceremoniálních kočárových koní v Kladrubech na Labem je od roku 2019 zapsána na Seznamu památek světového dědictví UNESCO. Krajina kladrubského hřebčína se tak dostala do elitního klubu

1 121 nejvýznamnějších památek světa. V tomto případě se skutečně jedná o první hřebčín na světě zapsaný v tomto prestižním seznamu.

Krajina kladrubského hřebčína se rozprostírá na ploše 1 310 hektarů převážně v katastrálním území obcí Kladruby nad Labem a Selmice, tedy na území Pardubického kraje, a je jedinou zachovanou a ke svému původnímu účelu stále sloužící krajinou na světě, která byla po několik století cíleně přizpůso-

bována k chovu a výcviku tažného plemene koní, které v ní bylo šlechtěno s jasným šlechtitelským záměrem, a nese z hlediska svého účelu všechny znaky, které má mít krajina určená pro chov a výcvik takového plemene.

www.nhkladruby.cz

 [nhkladruby](https://www.facebook.com/nhkladruby)
 [narodni_hrebcin](https://www.instagram.com/narodni_hrebcin)



Poznejte Třebíč!

V památkách UNESCO vás čekají kostýmované prohlídky

Areál bývalého benediktinského kláštera s bazilikou sv. Prokopa a židovská čtvrť se hřbitovem - to jsou třebíčské památky UNESCO. Propojuje je naučná stezka Po stopách opatů a rabínů odhalující příběhy ze života obou náboženských komunit po staletí žijících ve městě v těsném sousedství. V Třebíči totiž není nic daleko.

Památky i lidé si jsou blízko

Vidět to je i na domech v židovské čtvrti a v úzkých uličkách, kterými se můžete procházet a obdivovat krásu starých věků. Sami nebo s průvodcem. Letošní novinkou jsou kostýmované prohlídky památek UNESCO - baziliky sv. Prokopa a synagogy s domem Seligmanna Bauera.

Živé víkendové programy

Za návštěvu rozhodně stojí Zadní synagoga z roku 1669, barevné florescentní motivy ji řadí k nejkrásnějším na Moravě. V sousedství synagogy byl před rokem 1798 vystavěn Dům Seligmanna Bauera, po rozsáhlé rekonstrukci upravený na expozici židovského bydlení. Snad každý se v duchu skloní před

románsko-gotickou architekturou baziliky sv. Prokopa. „Pro návštěvníky připravujeme živé venkovní víkendové programy před bazilikou sv. Prokopa a před synagogou. Můžete se těšit na šermíře, divadlo, ukázky židovské hudby i tance,“ přibližuje Jaromíra Hanáčková z Městského kulturního střediska Třebíč.

Dalším unikátem Třebíče je větrný mlýn

Ten sice není na seznamu UNESCO, ale rozhodně stojí za to ho navštívit. Jako jediný větrný mlýn v České republice totiž nesloužil k mletí obilí, ale k drcení kůry, kterou místní koželuhové používali na vyčinění kůží. Od léta bude možné si mlýn s vnitřními expozicemi prohlédnout.

Nezapomenutelné zážitky chutí, vůní i myslí

V židovské čtvrti si zajistěte s rodinou i přáteli vychutnáte nejen kávu dle svého výběru, ale také domácí zákusky, židovské cukroví a dokonce i košer víno a jedinečnou českou whisky oceňovanou po celém světě. Chcete-li proložit poznání se zábavou, navštivte třebíčskou Mozkohernu v židovské čtvrti. Nejen díky mozkohračkám a neurotechnologickým se váš výlet do Třebíče stane nezapomenutelným.

Neseděte doma! Poznejte Třebíč!

www.visittrebic.eu



Lázně ducha Litomyšl do celé republiky

Podívejte se na pořad Lázně ducha do každého ucha z jubilejního 10. zahájení litomyšlské lázeňské sezóny:

- Václav Žmolík se svými hosty
- Jan Smigmator & Band
- škola tancování swingu
- historická vozidla i kočárky
- v hlavní roli krásy Litomyšle



Soutěžte s námi!

Litomyšlské lázeňské prameny nevyschly, aneb duši léčí i dobré jídlo a pití! Vydejte se s námi také na Lázeňské putování po stopách litomyšlských osobností!



Litomyšl – lázně ducha

www.lazneducha.cz



Přijďte na Vysočinu do Telče mezi Prahou a Vídní nemůžete Telč minout

Telč, malebné město uprostřed Českomoravské vrchoviny, 30 km od rakouských hranic, v polovině cesty mezi Prahou a Vídní, láká své návštěvníky do již zapomenutých časů. Město, kterému se přezdívá renesanční perla Vysočiny či Moravské Benátky a o jehož slávu se nejvíc zasloužil Zachariáš z Hradce, po němž je pojmenované historické náměstí.

Telč osloví každého

Dávná minulost Telče je opředená legendami a podle jedné pověsti bylo město založeno kolem roku 1099. Existenci Telče dokládá zápis císaře Karla IV. v jeho vlastním životopisu již v roce 1335. Telč každého osloví velkolepou skladbou zámku, církevních staveb a měšťanských domů. Jedinečný obraz historického jádra se po staletí vyvíjel uvnitř neměnné dispozice, vymezené systémem opevnění, které tvoří soustavu rybníků, vodních příkopů, hradeb a bran. Vnější podobu staveb určila zejména doba renesance spojená s nejvýznamnější osobností města, Zachariášem z Hradce, jehož zásluhou se ve druhé polovině 16. století původně vodní pevnost s gotickým hradem změnila v půvabné renesanční město.

Jedinečně zachovaný architektonický komplex, je muž dominuje renesanční zámek a náměstí, je od roku 1992 zapsán na Seznam světového kulturního a přírodního dědictví UNESCO.

Nenechte si ujít

Státní zámek, Zámecké podzemí, Telčské podzemí s interaktivní zábavně-naučnou expozicí, Telčský dům, Městskou galerii Hasičský dům, Muzeum techniky, volnočasový areál Panský dvůr, vyhlídkové věže sv. Ducha s multifunkční expozicí a kostel sv. Jakuba, rozhlednu, Expozici historie železniční dopravy ...

Jestliže je Telč známá díky své krásě, zachovalosti svého náměstí a zámku, zasluhuje její okolí nemenší pozornost. Využijte vycházkové trasy do okolí, značené hipostezky, cyklotrasy i singletrailové terénní stezky pro horská kola, zážitkové plavby po městských rybnících na paddleboardech s piknikem na ostrově uprostřed Štěpnického rybníka...

Právem je Telč každoročně cílem návštěvníků z celého světa.

Do Lipky nejen za sportem

V areálu Lipky se nachází zajímavá místa, která nabízí nejen návštěvníkům, ale i místním občanům



a hlavně rodinám s dětmi vyžití nejen sportovní, ale i pohodové vycházkové

V Lipkách si můžete projít naučnou stezku Lipky nebo městský turistický okruh a dojít až ke kapli sv. Karla, využít cyklostezku a inline stezku, dětské hřiště i zážitkový Ranč, v lesích najdete singletrailový areál pro terénní cyklistiku nebo můžete plnit úkoly s mobilní aplikací „Skruté příběhy“. Vše v dostupnosti z centrálního parkoviště v ulici Slavatovská.

KONTAKT

Turistické informační centrum
Městského úřadu Telč

nám. Zachariáše z Hradce 70, 588 56 Telč

+420 567 112 407-8

info@telc.eu

www.telc.eu



 **kutná hora**

Vlašský dvůr v novém kabátě

Po rozsáhlé rekonstrukci představí Vlašský dvůr nové prohlídkové trasy, které jsou navrženy interaktivní a zábavnou formou tak, aby se návštěvníci všech věkových kategorií mohli seznámit s historií mincovnictví, řemeslem i budovou jako takovou.

V Královské mincovně uvidíte přes 150 mincí ražených v kutnohorské mincovně, kterým dominuje originál pražského groše, i unikátní fotografickou sbírku od antiky až po současnost. Virtuální šmitna na nádvoří přibližuje život ve

Vlašském dvoře. Návštěvníci si mohou vyzkoušet techniku frotáže a samotnou ražbu mince. Tajemství a záhady návštěvníky překvapí v nově zpřístupněném sklepení. Čeká na ně světelný komiks Záhada ztraceného stříbra i prolézačka,

která přibližuje těžkou práci havířů ve stísněných prostorách. Během prohlídky s průvodcem po královském paláci nahlédnete do nádherně zdobené kaple i filmových komnat českých panovníků, vztahujících se ke Kutné Hoře.

FOTO: Jiří Coubal, Lenka Dytrychová, Josef Časlava

KONTAKT **Vlašský dvůr**
 Havlíčkovo náměstí 552, 284 01 Kutná Hora
 #visititaliancourt / #visititkutnahora.cz
www.pskh.cz / www.kutnahora.cz



Víte kde je v Krumlově Latrán?

Český Krumlov, většinou plný zahraničních turistů postihla pandemie covidu velmi silně. Je smutné mjet zavřené krámký, restaurace i hotely, ale doufejme, že již v létě se Krumlov zaplní českými turisty, kteří využijí možnosti projít se uličkami bez fronty kam se podíváš. Český Krumlov, proslulý svými památkami, má několik městských částí. Dneska bychom vám rádi představili Latrán a jeho památky.

Latrán, byl kdysi samostatné město, dnes je to historická čtvrť za řekou, v podhradí zámku, ke kterému ve středověku správně náležela. S vnitřním městem je spojen dřevěným Lazebnickým mostem a najdeme tady i menší gotické domy. U této čtvrti je rozložena městská část tzv. Neustadt, dnes ulice Nové Město, kde bylo archeology prokázáno nejstarší lidské osídlení ve městě z 5. tisíciletí před naším letopočtem.

Jaké další památky najdeme v Latránu?

Budějovická brána – nejmladší a zároveň jediná dochovaná brána z původního středověkého městského opevnění. Vybudování zadal Petr Vok z Rožmberka v letech 1598–1602 architektovi Domeniku Benedettovi Comettou z Eckthurnu.

Kostel sv. Jošta – tzv. Německý kostel je původně gotický, z období kolem roku 1330 založený Petrem I. z Rožmberka, za Petra Voka z Rožmberka byl v letech 1594–99 renesančně přestavěn a věnován krumlovským protestantům. V roce 1787 byl za josefinských reforem zrušen. Od 20. století je využíván jako oby-

ný dům. V budově také sídlí muzeum marionet.

Zámecký pivovar – dříve Schwarzenberský pivovar, dnes Pivovar Eggenberg

Minoritský klášter – dnes klášter Řádu Křížovníků s červenou hvězdou. Unikátní trojklášteří, bylo zalo-

ženo v polovině 14. století držiteli jihočeského panství – Rožmberky. Stávající podoba kláštera vychází z několika významných stavebních etap zahrnujících založení kláštera, jeho pozdně gotickou úpravu v období mezi lety 1490–1500 a barokní přestavbu probíhající v průběhu 17. a 18. století, která dala klášteru jeho stávající podobu. Areál prošel rozsáhlou revitalizací, během kterév bývalých klášterních objektech vzniklo moderní vzdělávací centrum. Mezi stálé expozice se řadí interaktivní expozice, expozice o životě klarisek a expozice pivovarnictví. K zajímavostem patří řemeslné dílny, v nichž si zájemci mohou zkusit vyrobit vlastní výrobek z kovářské, knihtiskářské či např. sklářské dílny. Nejedno překvapení čeká na návštěvníky v nádherných historických krovech klášterů.





V Jindřichově Hradci to bude zase žít

Tisíce tuzemských i zahraničních turistů každoročně obdivují komplex Státního hradu a zámku Jindřichův Hradec, který se svou rozlohou řadí na třetí místo v České republice. Snad bude letos situace příznivá natolik a v letních měsících se v jeho kulisách uskuteční např. plánovaná činohra „Josef Švejk aneb Tak nám zabili Ferdinanda“ či operní představení „Prodaná nevěsta“.

Nenechte si ujít ani návštěvu **Muzea Jindřichohradecka** s největším lidovým mechanickým betlémem na světě **Krýzovými jesličkami**, které procházejí rozsáhlou průběžnou rekonstrukcí. První letošní aktivitou muzea bude výstava „Rok v kuchyni Magdaleny Dobromily aneb co pradědečkům chutnalo“. **Muzeum fotografie a moderních**

obrazových médií připravilo na zahájení sezóny hned dvě výstavy, které prezentují široké spektrum fotografie. První z nich nese název „Dagmar Lühringová & Václav Novotný / Zátíší a Krajina severních Čech“, druhým počinem je pak výroční výstava Asociace profesionálních fotografů České republiky s názvem „Projekt 101“. **Dům gobelínů,**



ukazuje šikovnost tkadlen přímo při práci či pořádá řadu zajímavých workshopů. Pracovníci **Hvězdárny a planetária F. Nušla** nezahálají a připravují průběžně pořady pro školy i veřejnost. V současné době se prezentují také zábavně-vzdělávacími videy ze světa astronomie, fyziky či chemie na novém Youtube kanále. **Výstavní dům Stará radnice** nabídne letos vedle stálých expozic například výstavu karikatur „Čeští vědci a jejich vynálezy“ či k loutkovému animovanému večerníčku „Krysáci“.

Na výlet do okolí se můžete opět vydat **Jindřichohradeckou úzkokolejkou**, která vás již tradičně provede krajinou České Kanady a to buď klasickým motoráčkem nebo historickým parní vlakem.

KONTAKT **Infocentrum Jindřichův Hradec**
www.infocentrum.jh.cz



TŘEBOŇ 2021 Nechte se inspirovat

Město kultury, historie a lázeňství vám nabízí vzrušení i klid, dobrodružství i odpočinek a spoustu nezapomenutelných zážitků.



Kultura

- Festivaly a slavnosti- Historické slavnosti Jakuba Krčína, Okolo Třeboně, Třeboňská nocturna, Pohádková Třeboň, Svatováclavské slavnosti...
- Koncerty a divadelní představení, kino
- Galerie buddhistického umění ve vodárenské věži
- Výstavy v Domě Štěpánka Netolického
- Komentované a kostýmované prohlídky divadla J. K. Tyla
- Historické tance, šermířská vystoupení

Zábava a poučení

- Věž staré radnice
- Dům Štěpánka Netolického

- Dům přírody Třeboňska
- Záchraná stanice pro volně žijící živočichy
- Akvárium Vratislavský dům, Dřevěná ZOO
- Vláčky a miniatury Třeboň
- Třeboňský vláček – vyhlídková jízda

Historie

- Státní zámek Třeboň
- Hrobka Schwarzenbergů Domanín
- Kostel Panny Marie Královny a sv. Jiljí a augustiniánský klášter
- Muzeum a galerie Třeboň

Relax

- Slatinné lázně Třeboň – lázeňské domy Aurora a Bertiny lázně
- Lázeňské pobyty a wellness procedury

Aktivní odpočinek

- Pěší procházky městem a vzácnou okolní přírodou nebo po naučných stezkách Cesta kolem Světa a Stezka zdraví Hrádeček, Nordic Walking Tour, Běh kolem Světa, Třeboňský maraton

Cyklovyjíždky

- Třeboňská šlapka 2021 – Přes hory a doly
- Celoročně po trasách Třeboňské šlapky i dalších



tematických cyklotrasách a po naučných cyklostezkách Okolo Třeboně a Rožmberk

Na vodu

- Vyhlídková plavba po rybníku Svět
- Městská pláž, Pláž Ostende
- Třeboňská regata, Dračí Svět- závody dračích lodí

Chutě a vůně

- Pivovar Bohemia Regent, Galerie a čokolaterie Třeboň v marcipánu, rybí speciality

Trhy

- Řemeslné trhy na náměstí, Mint Market

Více informací a termíny akcí:

KONTAKT **Turistické informační centrum Třeboň**
 Masarykovo náměstí 1
 +420 384 721 169
 tic@itrebon.cz
www.itrebon.cz
www.facebook.com/itrebon.cz/



Vítejte ve městě plném památek, zážitků a života. Jste tu sami nebo s rodinou?

Město Cheb a celé Chebsko leží v krajíně plné přírodních zajímavostí. Přináší spoustu aktivit i odpočinku pro rodiny, páry, kamarády i ty, kteří objevují krásy Česka o samotě. Ať se vám u nás líbí!

Navštivte nové webové stránky turistického infocentra v Chebu



Navštivte nové webové stránky turistického infocentra v Chebu a nechte se inspirovat k návštěvě historického města obklopeného výjimečně krásnou a zdravou přírodou.

Jste u nás vítáni, pěšky, i na kole, s dětmi i psy, program máme pro každého.

Turistické infocentrum Cheb • infocentrum@cheb.cz • www.tic.cheb.cz

INZERCE



**SE LVEM
GUSTÍKEM,
PĚŠKY I NA KOLE,
POZNÁTE
HRADEC KRÁLOVÉ!**

Zábava i dobrodružné putování městem a okolím se lvem Gustíkem pro malé i velké turisty.



Zveme vás na novou Naučnou stezku okolo hradeb v Poličce



Nová naučná stezka v Poličce nabízí 9 tabulí a celý okruh je cca 1 km dlouhý. První tabuli najdete v městském parku pod Tylovým domem, projdete celý park Na valech, ulici Na Bídě, přejdete ulici Tyršovu, Parkány, Fortnu až do ulice Šaffova.

Výtvarná koncepce je originální a nová. Naším cílem je, aby turisty tabule zaujaly a umožnily dozvědět se zajímavou formou vše o památkách i historii města Poličky a vlastně tyto památky „navštívit“ i mimo otevírací dobu. Informace se týkají opevnění měs-

ta, najdete zde i téma Bohuslav Martinů, radnice, kostel, park, moderní architektura a další. Všechny tabule mají výrazné grafické zpracování. Nechtěli jsme turisty zahltit textem, proto na tabulích najdete zajímavé ilustrace a spíše stručný text.

Rozšiřující informace a také překlad do anglického jazyka si mohou zájemci na každé tabuli přečíst díky QR kódu. Navíc každá tabule obsahuje otázku pro zamýšlení i zábavu.

Na naučné stezce najdete konkrétně tato stanoviště: **1. Kostel sv. Jakuba, 2. Nová čtvrť, 3. Radnice, 4. Martinů v parku, 5. Opevnění, 6. Na Bídě, 7. Barbakán, 8. Řez opevněním, 9. Hrad a Střelnice.**

Víte, co je barbakán a že v 70. letech se na zamrzlém Synském rybníku jezdila plochá dráha? A stál v Poličce v 15. století hrad? To vše a mnoho dalšího se dozvíte na naučných tabulích města Poličky! Tak hurá na stezku!

*Ing. Naděžda Šauerová,
tisková mluvčí města Polička*



V REGIONECH **Tm**

zažijte Tábor

AKTIVNĚ

NA KOLE, PĚŠKY, NA LODI,
NA RYBÁCH, NA KONI

POHODOVĚ

V KAVÁRNĚ, S DĚTMI,
U VODY, NA HOUBÁCH

ADRENALINOVĚ

NA FERRATÁCH, Z VÝŠKY,
NA PUMPTRACKU, V PODZEMÍ

ZVÍDAVĚ

PO PAMÁTKÁCH, V EXPOZICÍCH,
V ZAHRADÁCH, NA STEZKÁCH

visittabor.eu

tābor 

Dopřejte si skvělou dovolenou v Plzeňském kraji



Letní dovolená v zahraničí je oázou pro duši nejednoho z nás. Na úkor slepé vidiny být daleko odsud na vysněném místě jsme pozapomněli, nebo ani nevíme, jaké krásy skýtá plzeňský region. Naše ryze česká a regionální místa mnohdy však převyšují nejedno ve světě.



foto: Archiv Plzeňského kraje

Jak se ve zdejší kraji říká „Kde se pivo vaří, tam se dobře daří!“ a stejně tak platí „Plzeňský kraj je turistů ráj“. Užijte si zde plnohodnotnou dovolenou v nádherné přírodě, ať už jako pěší či cykloturisté. Objevujte vzácné a cenné krásy chráněných krajinných oblastí, které nejsou masově

turisticky navštěvovány. Zakuste kouzla venkova, buďte v kontaktu se zvířaty, složte hlavu po duši očištěním dni ve stylovém ubytování, nakoukněte do tajů tradiční výroby farmářů. Objevujte tajemná místa regionu opředená mystikou. Poznávejte architektonické skvosty a krásy měst.



foto: Archiv Plzeňského kraje

Vybírat si z tipů a možností, kam v plzeňském regionu, můžete v kapitolách katalogu Dovolena v Plzeňském kraji 2021, který Plzeňský kraj vydal v rámci podpory cestovního ruchu. V katalogu jsou kapitoly jako romantické zámky v okolí Plzně, Šumava, Šumavské trojhradí, Český les a zaniklé obce, Brdy, farmy, filmová a tajemná místa, barokní krajina, cykloturistika, Zlatá stezka, Konstantinovy lázně a další. Katalog bude možné získat v elektronické podobě stažením na webovém portálu www.turisturaj.cz.

Zajed'te si na výlet do oblasti Brd Již brzo zaparkujete bez problémů, zatím je třeba si přivstat



Plánujete výlet nebo dovolenou do unikátní turistické oblasti Brdy a Podbrdsko? V minulosti vás mohly trápit problémy s parkováním. Nyní se blýská se na lepší časy, do budoucna totiž můžete počítat s novým parkovištěm v obci Malá Víska. Informace o tom, jak při nárůstu turistů řeší region problémy s parkováním, přináší Středočeská centrála cestovního ruchu.



Region Brdy a Podbrdsko se rozprostírá na jihozápad od Prahy až na hranici Středočeského kraje, od Křivoklátska po Vltavu. Objevování této oblasti, která desítky let sloužila vojenským účelům, přináší i nárůst počtu turistů a návštěvníků. Obce v Podbrdsku v posledních letech čím dál tím více trápí problém turistické infrastruktury, jako je třeba parkování. K řešení této situace přispívá i spolek Turistická oblast Brdy a Podbrdsko. V srpnu 2020 byla

podepsána darovací smlouva na finanční dar Mikroregionu Hořovicko. Dar ve výši 297.660 Kč je určený na zpracování projektové dokumentace na výstavbu parkovišť v obci Malá Víska ve výši 102.850 Kč, v obci Chaloupky ve výši 97.405 Kč a v městysu Komárov ve výši 97.405 Kč. Nedaleko Malé Víska je tzv. Jindřichova skála s atraktivní vyhlídkou na hrad Valdek. Je to oblíbený turistický cíl, jenže návštěvníci často

zatarasili auty cestu, parkovali na soukromých pozemcích a podobně. Oficiální parkoviště, jehož projekt vznikl díky spolku Turistická oblast Brdy a Podbrdsko a díky DSO Mikroregion Hořovicko, tuto tíživou situaci řeší.

Na přelomu roku 2020/2021 proběhla jednání a místní šetření s účastníky řízení - Agenturou ochrany přírody a krajiny ČR a Vojenskými lesy a statky ČR, s. p., na nichž byly dohodnuty podmínky, které byly následně zpracovány do projektové dokumentace na výstavbu parkoviště s kapacitou přibližně 47 parkovacích míst v obci Malá Víska. Obec Chaloupky a Komárov čeká podobný postup v následujících měsících, v tuto chvíli obec Chaloupky od projektanta obdržela návrhy parkoviště, které se budou projednávat. Obec Malá Víska se nachází ve Středočeském kraji, okrese Beroun a hraničí s vojenským prostorem Brdy. Malá Víska je podhorská obec, dříve Malé Víscky, protože zahrnuje dvě vesničky vzdálené asi 300 metrů od sebe v nadmořské výšce 552 metrů. Obec Chaloupky se nachází v okrese Beroun, kraj Středočeský, zhruba 5,5 km jihozápadně od Hořovic. Městys Komárov se nachází v okrese Beroun, kraj Středočeský, 4 km jihozápadně od města Hořovice.

KONTAKT

Středočeská centrála cestovního ruchu

www.strednicechy.cz

Vydejte se na nejkrásnější místa Karlovarského kraje



Mariánské Lázně

Kraj lázním zasvěcený

Karlovarský kraj je proslulý především jako kraj lázeňský, za což vděčí mimořádnému bohatství na přírodní léčivé zdroje, které pomáhají léčit a také předcházet civilizačním chorobám.

Lázeňská města jsou plná architektonických skvostů, které dodávají kraji noblesu. Jedinečná atmosféra tu skrze lázeňské kolonády, upravené parky a zdobené historické budovy dýchá na každém kroku. Právě díky unikátní architektuře, ale také celostnímu přístupu ke zdraví a léčbě, se lázeňský trojúhelník uchází společně s dalšími významnými lázeňskými městy z Evropy o zápis na seznam světového dědictví UNESCO.

Naplánujte si svůj pobyt v některém z lázeňských měst, odkud můžete podnikat výlety za poznáním magických míst.

Krásné památky i přírodní unikáty

Karlovarský kraj ale není jen krajem lázeňským. Na poměrně malém území najdete neuvěřitelné množství historických památek i přírodních unikátů. Vybrali jsme pro vás ty nejzajímavější, které byste určitě neměli vynechat.

Hrad Loket



Hrad Loket

Gotická perla se tyčí na skalním ostrohu v zákrutě řeky Ohře již od 13. století. Dřívější sídlo českého krále Karla IV. dnes platí za klenot celého kraje. Hrad Loket zve návštěvníky do svého hradního vězení s expozicí útrpného práva, muzea historických zbraní nebo na výstavu dobového porcelánu. V podhradí se nachází amfiteátr s neopakovatelnou atmosférou, kde se během roku pořádají mnohé kulturní akce.

Zámek Kynžvart

V klasicistním zámku – bývalém sídle kancléře Metternicha najdete mimo jiné muzeum s přírodními i technickými kuriozitami nebo exotickými zbra-



Zámek Kynžvart

němi. Mezi skvosty zámku patří socha bohyně Diany podle vzoru z Versailles nebo jedinečná zlatá zámecká jídelna.

TIP:

K procházkám v okolí vybízí přírodní rezervace Kladská, jedna z nejstarších a nejrozsáhlejších rezervací na Karlovarsku. Naučná stezka začíná před loveckým zámečkem a vede kolem rybníka po dřevěných chodíčkách.

Bečov nad Teplou

Zámecký areál Bečov nad Teplou ukrývá druhou nejzácnější zlatnickou památku Česka – relikviiř svatého Maura, jehož objevení je opředeno doslova špionážním příběhem. Hned vedle zámku se na vysoké skále tyčí neméně významný gotický hrad.

TIP:

Milovníky přírody osloví rozsáhlá botanická zahrada, která nabízí odpočinek ve stínu vzrostlých stromů či projížďku na pramicích po jezírku. Sportovci mohou vyzkoušet skalní bioferratu pro zkušené i začínající lezce.

Zámek Chyše



Zámek Chyše

Zámek z 12. století proslavil Karel Čapek, který zde pobýval v roce 1917 a zvěčnil ho ve svých mistrovských dílech Krakatit nebo Věc Makropulos. Součástí zámku je i rozsáhlý a vzácný park.



přírodní rezervace Soos



Karlovarský kraj
Žijeme regionem

Projít si můžete zámecké interiéry včetně sálu se stropní malbou od Petra Brandla, sklepení nebo expozici věnovanou právě Karlu Čapkovi.

TIP:

Ve zdejších historickém pivovaru s restaurací vám načepují pivo dle staročeské receptury.

Soos

Jednou z nejznámějších lokalit mimořádného významu je národní přírodní rezervace Soos, přezdívaná český Yellowstone. Naučná stezka vede po dně vyschlého jezera a nabízí pohled na četná rašeliniště a slatiniště, vývěry minerálních pramenů a probublávající oxid uhličitý takzvaných mofet – bahenních sopek.

Krušné hory

Krušnohoří nabízí bohaté vyžití pro celou rodinu v každém ročním období. V zimě jsou známé jako lyžařské centrum. V létě si tu přijdou na své milovníci turistiky a jízdy na kole. Na svých toukách můžete navštívit Božidarské rašeliniště s chráněnými druhy rostlin a živočichů, Ježíškovu cestu nebo netradiční Boží vyhlídku.

TIP:

Pokud jste připraveni na pořádnou dávku adrenalinu, měli byste vyzkoušet zdejší trailparky na Plešivci a Klínovci.

Krušnohorské hornické památky na seznamu UNESCO



Štola č. 1

Divotvorná hornická krajina Krušnohoří byla v roce 2019 zapsána na seznam UNESCO. Mezi nejznámější lokality v kraji patří Hornická krajina Abertamy-Boží Dar-Horní Blatná s prohlídkovou štolou Johannes u Božího Daru a cínovým dolem Mauritius u Abertam. Fascinující jsou také Vlčí jámy, pozůstatky cínových dolů z 16. století. Zlatým hřebem návštěvy Krušnohoří je výlet do Jáchymova a návštěva prohlídkové Štoly č. 1, Muzea Královská mincovna a Naučné stezky Jáchymovské peklo. Vynechat byste neměli ani Rudou věž smrti u Ostrova.

Víte, že...?

V Jáchymově se razily stříbrné mince toлары, podle kterých je pojmenován (nejen americký) dolar.

Další tipy na výlety najdete na www.zivykraj.cz a na blog.zivykraj.cz

Prameny štěstí v kavárnách Mariánských Lázní



GREAT
SPAS of Europe

INFO
MARIÁNSKÉ LÁZNĚ



foto: Václava Simeonová



foto: Petr Ježek, ANT Studio

Stovky historických jídelních lístků z lázeňských hotelů jsou uloženy v archivu Městského muzea v Mariánských Lázních. Nejstarší z nich pochází z hospůdky hotelu Klinger z roku 1851. V denním menu najdete to, co můžete v našich lázeňských restauracích a kavárnách najít i dnes. Zajistě nás však nepřekvapí, že lázeňští hosté odjakživa věnovali zvláštní pozornost dezertům. Vždyť je lékařským výzkumem prokázáno, že „sladké“ nás dělá šťastnými. Kam tedy v dnešní době můžete v Mariánských Lázních zajít na vynikající kávu s dortíkem, pokud k nám přijedete na dovolenou a chcete také pocítit štěstí?

Doporučujeme zahájit putování po sladkých místech našeho města v kavárně Classic Cafe

na Hlavní třídě. Zde si můžete pochutnat na většinou a oblíbeném marcipánovém dortu. Pod tenkým závojem marcipánu se ukrývá jemný ořechový krém a piškotový korpus. Tento dort svou vytříbenou chutí potěší i nejnáročnější labužníky. Oblíbený Sacherův dort neboli Sachr můžete ochutnat v restauraci hotelu Esplanade. Sachr patří mezi oblíbené kulinářské speciality majitele hotelu, který vynaložil spoustu úsilí a času, aby dosáhl přesně takové chuti, jakou má původní receptura ve většinou vídeňské kavárně.

Pamatujete si, jak ve filmu Amélie z Montmartru hlavní hrdinka s požitkem prolomovala kovovou lžičkou sladkou křustu na jemném vanilkovém dezertu *crème brûlée*? Do srdce Francie se pře-

nesete v restauraci Villa Patriot. Kromě *crème brûlée* zde najdete také vynikající čokoládovou pěnu *mousse au chocolat*.

Pokud nejste naladěni na filmové dezerty, ale přesto se chcete odměnit něčím sladkým, zamířte nejkratší cestou do Modré cukrárny. Zde na vás čeká pudingový pohár s borůvkami nebo jahodami, který vám připomene chuť dětství.



foto: Václava Simeonová

KONTAKT

TIC Mariánské Lázně

☎ 777 338 895

✉ info@marianskelazne.cz

www.marianskelazne.cz

www.mariankysousuper.cz

VARY° ZDRAVÍ TĚLO I DUŠI

Karlovy VARY°

Vyzkoušejte moderní pojetí
tradičních karlovarských procedur

Čím Karlovy Vary léčí



Horké prameny



Přírodní silice



Lehké atmosferické ionty

www.mestozazitku.cz



Pro zotavení do Mariánských Lázní

Krásné prostředí, vysoká kvalita lázeňské péče, prvotřídní ubytování a služby, to jsou Léčebné lázně Mariánské Lázně a.s.

Naše společnost navazuje na bohatou tradici lázeňské péče v Mariánských Lázních, základem léčebných programů jsou procedury z přírodních léčivých zdrojů – minerální koupele, suché plynové koupele a slatinné zábaly v kombinaci s efektivní rehabilitací, fyzioterapií a pitným režimem. Pohodlí hostů v každém z hotelů společnosti je na prvním místě, a proto jsou procedury snadno dostupné, tzv. „pod jednou střešou“.

Pro návštěvníky Mariánských Lázní jsme připravili lázeňské, relaxační a wellness balíčky, nabídky pro

rodiny s dětmi i pobyty zaměřené na volnočasové aktivity. Více na www.ensanahotels.cz.

STÁTNÍ VOUCHERY

Na lázeňské pobyty můžete do 31. 12. 2021 využít státní vouchery v hodnotě 4 000 Kč.

Je možné uplatnit také poukázky firem Benefit a.s. (Santé), Benefit Management s.r.o., Edenred CZ s.r.o. (ACCOR), Sodexo Pass Česká republika a.s., UP Česká republika s.r.o. (Chèque Dejeuner).



ensana

Mariánské Lázně

Ensana Health Spa Hotels

BONUSY

- Hotelový bazén a fitness
- 20% sleva na další lázeňské, wellness a beauty procedury zakoupené v hotelu
- Wifi internet v hotelu zdarma
- Marienbad karta výhod

RESPIRAČNĚ REKONDIČNÍ POBYT



Státní voucher
4 000 Kč

Vraťte tělu zdraví a sílu, přijďte na respiračně rekondiční pobyt pod vedením lékaře a zdravotníků.

7 nocí / 21 procedur

- 7x ubytování s polopenzí (snídaně a večeře)
- Lékařské vstupní a závěrečné vyšetření
- Závěrečná lékařská zpráva
- Pitná kúra dle doporučení lékaře
- Bylinný čaj během celého pobytu
- 3x minerální koupel s přírodním CO₂
- 2x perličková koupel
- 2x klasická masáž částečná
- 2x oxygenoterapie
- 2x inhalace Lesního pramene
- 2x bioptronová lampa
- 3x dechové cvičení
- 3x parafínový zábal rukou
- 2x solná jeskyně
- Plavání a saunování dle doporučení lékaře na základě zdravotního stavu

Cena v Kč za osobu ve dvoulůžkovém pokoji/7 nocí
Platnost do 20. 12. 2021

Nové Lázně	od 21 700 Kč
Hvězda	od 15 610 Kč
Centrální Lázně	od 15 610 Kč
Pacifik	od 15 610 Kč

Jednotlivé kategorie a jednolůžkové pokoje – ceny na vyžádání

REGENERACE PO COVID-19



Státní voucher
4 000 Kč

Obnovte svou fyzickou kondici a duševní pohodu pro celkové posílení organismu a návrat do plnohodnotného života.

7 nocí / 21 procedur

- 7x ubytování s plnou penzí
- Lékařské vstupní a závěrečné vyšetření
- Závěrečná lékařská zpráva
- Pitná kúra dle doporučení lékaře (Rudolfův pramen)
- 2x oxymetrie (vstupní a kontrolní měření)
- 5x respirační fyzioterapie (vč. 1x výkonový indukční systém – postcovidový program)
- 5x inhalace Lesního pramene
- 2x suchá plynová lázeň s přírodním CO₂
- 2x minerální koupel s přírodním CO₂
- 2x plynová injekce s přírodním CO₂
- 1x klasická masáž částečná
- 2x elektroterapie
- Plavání a saunování dle doporučení lékaře na základě zdravotního stavu

Cena v Kč za osobu ve dvoulůžkovém pokoji/7 nocí
Platnost do 20. 12. 2021

Nové Lázně	od 24 500 Kč
Hvězda	od 17 430 Kč
Centrální Lázně	od 17 430 Kč
Pacifik	od 17 430 Kč

Jednotlivé kategorie a jednolůžkové pokoje – ceny na vyžádání

FIT TÝDEN ZDRAVÍ



Státní voucher
4 000 Kč

Zůstaňte FIT a užijte si týden plný zdraví v Mariánských Lázních.

6 nocí / 5 procedur

- 1x uvítací nápoj
- 6x ubytování s polopenzí (snídaně a večeře)
- Lékařské vstupní a závěrečné vyšetření
- Závěrečná lékařská zpráva
- 1x minerální koupel s přírodním CO₂
- 1x klasická masáž částečná
- 1x suchá plynová lázeň s přírodním CO₂
- 2x parafínový zábal
- Vstup do hotelového bazénu a sauny

Cena v Kč za osobu ve dvoulůžkovém pokoji/6 nocí
Platnost do 20. 12. 2021

Hvězda	od 9 900 Kč
Centrální Lázně	od 9 900 Kč
Pacifik	od 9 900 Kč

Jednotlivé kategorie a jednolůžkové pokoje – ceny na vyžádání

KONTAKT

Léčebné lázně Mariánské Lázně a.s.

Masarykova 22
353 01 Mariánské Lázně
☎ +420 / 354 655 501-9
✉ reservation.cz@cz.ensanahotels.com
www.lazneml.cz
www.ensanahotels.cz

Odvážný cestovatel, nebo hazardér se životem?

Bylo to v roce 1965, kdy se v Austrálii pracujícím Velšanovi moc zastesklo po domově. Brian Robson se do Austrálie dostal v roce 1964 a začal pracovat pro dráhy ve státě Victoria. Brzy si ale uvědomil, že to pro něj nebyla dobrá výměna a začalo se mu stýskat po domově. Letenka domů stála tehdy 700 liber, ale Robson vydělával týdně necelých 40 liber.



Po 11 měsících tedy dospěl k netradičnímu řešení: domů se nechá poslat v bedně jako balík, což vyjde levněji než letenka.

Pomoci mu k tomu měli dva jeho irští přátelé, se kterými se u australských drah setkal. „Jsem si na 99 procent jistý, že se jmenovali John a Paul“ věří Brian. Je to dávno, jejich příjmení si už Brian bohužel nepamatuje, přesto se snaží je najít. Právě John s Paulem se mu rozhodli pomoci. Irové Briana nacpali do dřevěné bedny o velikosti metr krát metr krát šedesát centimetrů a zatloukli zavazadlo hřebíky. Dovnitř si Brian vzal jen pokrývku, baterku a zpěvník Beatles. Let měl trvat 36 hodin. John s Paulem bednu v pravou chvíli na letišti odvezli a nechali poslat. Na bednu umístili nápisy „touto stranou nahoru“, bedna ležela ale pohozená naopak.

Brian tak skončil hlavou dolů téměř celý den, než bednu naložili do letadla. Tím ale obtížná cesta neskončila. Letadlo do Londýna mělo zavazadlový prostor plný, proto bednu s Brianem naložili do letadla PanAm a letěla do Londýna přes celou Ameriku. Cesta byla opravdu obtížná. Jak popsal Robson, v nákladním prostoru bylo nejdřív horko k zalknutí, pak měl pocit, že zmrzne. Na cestu měl s sebou pár sušenek a lahvičku vody. Téměř veškerou vodu se mu kvůli otřesům podařilo vybryndat. Brzy Brian ztratil pojem o čase, střídavě upadal do mdlob. Letadlo společnosti PanAm přistálo v Los Angeles, o čtyři dny později bednu s označením „počítač“ mířící do Londýna prohlíželi celníci. Jeden z nich se zvědavě podíval dírou v bedně dovnitř zrovna ve chvíli, kdy tam byl obličejem přitisknutý i Brian.

Po výsledku a lékařském vyšetření byl propuštěn a společnost PanAm mu nabídla jedno ze



zbývajících míst v první třídě v letadle, které ten den odlétalo do Londýna. Zpráva o jeho dobrodružství se rychle rozkřikla a podle novinových zpráv se musel Robson při cestě do letadla prodírat davy příznivců, kteří mu přáli šťastnou cestu. V Austrálii pak proběhla rozprava o tom, jestli mají mladého muže trestně stíhat. Nakonec se ale stíhání neuskutečnilo. Ani Brian tehdy neměl tušení, zda taková doprava je legální. I proto u výsledků ani při rozhovorech nezmínil jména svých kamarádů. Teď po desítkách let se rozhodl vydat vzpomínkovou knihu *CrateEscape* a chtěl by se s Johnem a Paulem setkat.

Tm V REGIONECH

Po prostějovských stopách Jano Köhlera



Město Prostějov připravilo další turistický okruh vhodný nejen pro komentované prohlídky, ale zejména pro individuální procházku městem. Okruh nese název **Po stopách Jano Köhlera** a je zaměřen jak na sgrafita v exteriéru, tak i výzdobu interiérů prostějovských kostelů.



Jano Köhler vytvořil nejvíce svých děl právě v Prostějově. Poprvé se zde ocitl v roce 1900, kdy se na základě doporučení Stanislava Suchardy ucházel o zakázku na výzdobu fasády zámku na Pernštýnském náměstí. Další sgrafita a fresky najdeme na domě stavitele Václava Součka v ulici Hanačka č. 2. Ve štítě zachytil i manžele Součkovy v dlouhých antických pláštích, další zajímavostí je anděl držící

v ruce atributy stavitelství – trojúhelník a kružítka. Jano Köhler si Prostějov nesmírně oblíbil. Našel zde přátele a vrátil se sem po celý svůj život. Jeho největšími přáteli byla rodina Součkových, u které často při návštěvě Prostějova pobýval. Dalším jeho prostějovským přítelem byl farář, spisovatel, básník, překladatel a představitel Katolické moderny Karel Dostál-Lutinov. Byl jeho mecenášem, zadával mu zakázky při výzdobě kostelů a také ilustrace do knih, časopisů *Nový život* a *Archa*, pohlednic, svatých obrázků. Některá prostějovská díla vytvořil Jano Köhler technikou keramické mozaiky. Byla odolnější venkovním podmínkám a vlivům nepříznivého počasí. Jedná se o domovní znamení na domech U Tří zajců, U Zlaté studny či výzdobu štítu domu U Měsíčka, kde je Panna Marie královna stojící na měsíci. Dalšími díly jsou zajímavé náhrobky vytvořené pro rodinu Součkových a P. Karla Dostála-Lutinova na Městském hřbitově v Prostějově.



Za jiným díly se můžeme vypravit do našich kostelů – Povýšení sv. Kříže a sv. Cyrila a Metoděje. Zdůraznit můžeme velkoformátovou fresku v presbytáři kostela Povýšení sv. Kříže. Sv. Václav sedí na koni a v doprovodu dvou andělů jede na císařský dvůr. Zaujme nás také oltářní obraz sv. Cyrila a Metoděje v kostele sv. Cyrila a Metoděje v Brněnské ulici z roku 1926. Oba věrozvěstové jsou zachyceni v životní velikosti pod lipou v typické moravské krajině. Pokud se rozhodnete Prostějov navštívit, zamířte do turistického informačního centra, kde je k dispozici informační leták s mapkou tohoto okruhu, který je ke stažení i na: www.prostejov.eu Těšíme se na Vás!

ORIGINÁLNÍ DÁREK

NEJEN PRO VAŠE RODIČE, ALE I PRO MILOVNÍKY RECESE



REKREACE ROH

ANDĚL NA HORÁCH

DOVOLENÁ V TATRÁCH JAKO TENKRÁT
NETRADIČNÍ RETRO DOVOLENÁ S TRADICÍ!

Připravili jsme pro Vás úspěšné vzpomínkové recesní retro pobyty.
Vrátíme Vás do doby Vašeho mládí - odborářských rekreačních ROH - do zotavovny Morava.



ROH
rezervační kód
H2619

Retro hotel „ZOTAVOVNA MORAVA“ Tatranská Lomnica

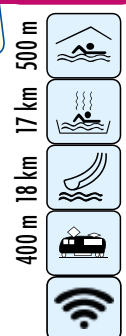
PROČ SEM ? • originální recesní retropobyt oceněný "Velkou cenou cestovního ruchu" ♥♥♥



UŽ 5000 MADŠENÝCH REKREANTŮ!



SLEVA
pro osoby nad 50 let



850 m n.m.

1 DÍTĚ do 4,99 let na přistýlce s polopenzí ZDARMA

SLUŽBY ZAHRNUTÉ V CENĚ

(včetně cestovního a insolvenčního pojištění):

- **7x ubytování (NE-NE):**
2 - lůžkové pokoje s možností přistýlky, Spr.+WC, SAT/TV, balkon - jih (*za příplatek)
2 - lůžkové pokoje, Spr.+WC, SAT/TV - sever
- **7x polopenze** (snídaně i večere - bufetová)
- **Celodenní program**, rozcvičky, besedy, tan. večírky, promítání, brigáda, soutěže
- **Servis rekreačních referentů**
- **Parkovné** • **Wi-Fi u recepcie**



Jezdíme na výlety z Tater

Polsko - Zakopane, Pribylina, Spišský hrad, Spišská Sobota, splav Dunajca - Pieniny, Štrbské Pleso, Levoča, termální areál Vrbov, Kežmarok, Poprad, Košice nebo návštěva Nestville Parku s prohlídkou skanzenu a výroby první slovenské whisky s možností její ochutnávky aj. **Výlety fakultativně.**



Splav Dunajca



Rozcvička



Gulášová soutěž



Rekreační hry



Besedy



Brigáda kolem hotelu

Možnost přikoupení dopravy vlakem + transfer z Popradu na hotel a zpět
(cena na dotaz - cca od března 2021)



Nástupní místa: PRAHA, PARDUBICE, ZÁBŘEH, OLOMOUC, HRANICE, OSTRAVA, HAVÍŘOV.

V Popradu bude přistaven autobus, který Vás odveze s Vašimi zavazadly až k Zotavovně MORAVA a zpět do Popradu k vlaku.

Kytary a harmoniky vezměte s sebou!
POJEĎTE S NÁMI, JE TO SRANDA A BÁJEČNÁ ZÁBAVA!

Z	TERMÍNY - CENA za os./pobyt (NE-NE) s polopenzí (bufet)	SENIOR nad 50 let lůžko přistýlka	DOSPĚLÝ od 15 do 50 let lůžko přistýlka	DÍTĚ od 5 do 15 let lůžko i přistýlka	DÍTĚ do 5 let lůžko	1 Neobs. lůžko	*Přípl. balkon		
léto:	08.08. - 15.08.	10 290	8 890	10 890	9 490	6 290	1 990	1 390	499
podzim:	05.09. - 12.09.	10 290	8 890	10 890	9 490	6 290	1 990	1 390	499

Poplatky na místě: rekr. poplatek 1,5 €/noc, Fakultativní výlety (z nabídky). Dítě zdarma se 2 plně platícími osobami.

Organizátor zájezdů: ATIS a.s. (IČO 253 511 17)

Rezervace: +420 554 787 111 po-pá 7:30 - 17:00 dispecink@atis.cz www.ATIS.cz

Turista v Brně na Zelném trhu obdivuje kašnu a že je léto a má žízeň, nabere do dlaní vodu a srkne si. Jeden z trhovců se k němu obrátí a říká: „Nepijte to, chčijó tam morgoší.“ – „Já vám nerozumím, já jsem z Prahy.“ – „Povídám, ... **(tajenka)**.“

„Dámy a pánové, mluví k vám kapitán. Právě se nacházíte na palubě největšího letadla světa. V tomto patře najdete bar a restauraci, v druhém pak bazén a kurty. V třetím patře si pak můžete zkrátit cestu návštěvou kina a divadla. No a teď mi držte palce, ... **(tajenka)**.“

commodo, flá, amoroso, spank, YTR, Ea, tum, tek	Horní část místnosti	Začátek tajenky	Iniciály Borna	Tmavá část dne	Element chůze	TM	Přítok Volhy	Pohovky	Konec tajenky	Starořecký zhyralec
Dva úderů ve stepu						Noční pták				
Mužské jméno (13. 11.)						Zn. syra Mičení				
Ruský jazyk (zkr.)			Italsky „komfortní“ Italsky „opál“							
Mužské jméno				Šalit Část areálu						
Domácký Josef					Končina Jazyk varhan, píšťal					Jihomor. metro-pole
TM	Druh ořechů Obchod (z něm.)					Anebo Kladná elektroda				
Části nohou						Kód let. Trenton Papoušek				
Černý obchod							OSN (ang. zkr.) Zánět kostí			
Sumerské božstvo			Milostně (hud.) Vojsko							
Dvojitý úder na buben				Adamov. podnik Kočovnik						Psovítá šelma
Taneční otáčka					Legend. angl. král Solmiz. slabika					
TM	Tržiště	Zhoubná nemoc Čapkov drama				Verdiho opera Na jaké místo				
Krám (zdrob.)						Sibiřský kozorožec Řím. číslo (1001)				
Sytě červená					Pučálovic žirafa					
Feudální sídlo					Mešní kniha					

J Á A N I Č U L B
 C E L O N R A S Y
 R O B Á T E B H B
 Y A R B E Č O V A
 K K E B T B C H C H Č
 Č Š C H E V Á O A K
 I A T D O N Ě P O
 T B I N M O E Š V
 C H O C Á A V C R O
 E H E R D A I D Z
 R N O E A R Č A J
 B Í V Č A N A D O
 L N E E O O B B L
 A A C K O L Í N A
 C B I P D T L B B
 D O B O O I O A Ě
 A L A V R C V L L
 Č E B A B E A K O
 K B E Z V Ě R O V
 U O Ň D Ů N C H V S
 B Ř O I K Y L A E
 Ě Z V V Č C H E L C
 H N V E Í E B H I
 A O Y I L B O O V
 Ř J Š R V Í V T O
 O M K P A A O A K
 V O O M H H C H R Č
 O A V A Ň Ž O R A
 B O R A Č Z B B B
 J P E B Ě L E Č T

ADAMOV, ADRŠPACH, ALBRECHTICE, ALBRECHTIČKY, ALOJZOV, ARCHLEBOV, ARNOLEC, ARNOLTICE, BABICE, BAČICE, BAČKOV, BAČKOVICE, BALKOVA LHOTA, BANÍN, BÁNOV, BAŠKA, BEČOV, BEDNÁREČEK, BĚHAŘOV, BECHYNĚ, BĚLEČ, BĚLOV, BEŇOV, BEZVĚROV, BÍLOV, BÍTOV, BLUČINA, BOHARYNĚ, BOHY, BOCHOŘ, BOCHOV, BOLEBOŘ, BORAČ, ČADCA, HAVLÍČKŮV BROD, KOLÍN, PRAHA, PRIEVIDZA, ROŽŇAVA, TÁBOR, VYŠKOV, ZNOJMO

Znění tajenky z minulého čísla: „Vypadám snad jako chlap“
 Výherce: J. Houška z Kamenice nad Lipou
Znění osmisměrky z minulého čísla: „nemohla by i vládla“
 Výherce: Marta Jančová z Tiché
Výherce soutěže o pobyt: Lidie Doricová z Trince
Výherce soutěže Adršpach: Jan Snášel z Šumperku



Křížovku a osmisměrku zasilejte do 30.6. 2021 na e-mailovou adresu: info@czech-tim.cz • www.magazintim.cz

TOLIK ZÁŽITKŮ, ŽE...
... to dneska půjde bez pohádky.



Úžasné vyhlídky v korunách stromů

Existuje místo, o kterém rodiče sní.

Místo, kde zážitek střídá zážitek a nikdo z rodiny se nenudí ani minutu. A ti nejmenší se dokonce nenudí tak moc, že už jim na konci dne ani nezbyvá energie na dovádění. Rodiny s dětmi, maminky s kočárky a prarodiče s vnučaty – vítejte v úžasném přírodním resortu s desítkami aktivit, vítejte na Lipně.

www.lipno.info, www.stezkakorunamistromu.cz

Lipno.





Polička



Třeboň



Telč



ČESKÁ INSPIRACE



Jindřichův Hradec