

Z OBSAHU:



Polabské muzeum

4



Škoda Muzeum

2



Muzeum Karlovy Vary

9



Muzeum papírových modelů

15



NKP Ploština

26



Vážení čtenáři

Jarní číslo, již 16. vydání muzejních novin právě vychází a s ním i spoustu tipů na příjemnou zábavu nejen pro školní kolektivy, ale také pro rodiny.

Jste soutěživí a máte v plánu porazit své spolužáky ve vědomostní soutěži? Chcete ohromit rodiče znalostmi z pracovního listu, který při návštěvě dostanete?

To všechno je samozřejmě možné. Muzea i galerie vám nachystala letošní prémiovou porci interaktivních výstav, prohlídek techniky s možností si vše důkladně prohlédnout.

Dozvíte se nejen novinky a zajímavosti z oborů techniky, umění, přírody, ale vaše znalosti historie, chemie, aktuálních i starých řemesel se významně zlepší. Všechny tyto informace najdete v novém vydání muzejních novin, ale neváhejte a vybírejte, kam se vypravit se třídou nebo rodinou o víkend.

Vaše redakce

K tomuto vydání máte možnost při návštěvě muzea si také zakoupit novou magnetku vyrobenou přímo k tomuto jarnímu vydání a získat můžete i sadu magnetek zdarma, pokud vyluštíte alespoň 3 z našich křížovek na zadní straně novin a pošlete řešení na adresu redakce info@czech-tim.cz. Neváhejte a vybírejte co bude zajímat vás, vaše blízké a pomůže v učivu také ve vaší třídě.

MUZEJNÍ noviny TIM

– jaro 2024

Vydavatel | Eurocard s.r.o.,

Chemická 955, Praha 4

IČO | 24795097

Registrováno | evidenční číslo MK ČR E 23516



Škoda Muzeum

Škoda Muzeum se nachází v samém centru výroby automobilů společnosti Škoda Auto v Mladé Boleslavi. Muzeum sídlí v bývalých továrních halách, kde se až do roku 1928 automobily vyráběly. Hned vedle v největším a nejmodernějším závodě tento příběh pokračuje: den co den tam sjíždějí z výrobní linky nové škodovky. Expozice Škoda Muzea seznamuje návštěvníky s fascinující historií značky sahající až do roku 1895, kdy tehdejší továrnu na jízdní kola založili dva nadšení cyklisté – Václav Laurin a Václav Klement.

Stálá expozice a depozitář prototypů a sportovních vozů

Stálá expozice je rozdělena do tří tematických oblastí – **Tradice, Evoluce a Preciznost**. V části Tradice jsou přiblíženy hodnoty značky Škoda Auto symbolizované třemi páry vozů. Bustami obou zakladatelů firmy začíná Evoluce. Dominuje jí chronologická řada po sobě jdoucích milníků automobilového vývoje. Zde naleznete mimo jiné nejstarší automobil sbírky L&K Voiturette z roku 1906 i designové studie, které představují vize budoucích modelů značky Škoda Auto. Okruh Preciz-

nost představuje vozy v různých stádiích renovace – od náležového stavu až po „klenot“.

Sbírka Škoda Muzea je pravidelně odměňována a stálá expozice muzea je obohacována tematickými výstavami. Prohlídka depozitáře je k dispozici o víkendech. Ve všední dny je na vyžádání na pokladně muzea. Od července do srpna je depozitář otevřen denně od 9 do 17 hodin jako Škoda Muzeum.

Škoda Muzeum funguje jako kulturní centrum s bohatým doprovodným programem. Pravidelně se zde konají koncerty, přednášky, dětské workshopy či divadelní představení.



Prohlídka výrobních provozů firmy Škoda Auto

Prohlídky do zákulisí tradičního a současně vysoce moderního výrobního závodu společnosti Škoda Auto v Mladé Boleslavi, Kvasinách a Vrchlabí. Automobiloví nadšenci mohou z bezprostřední blízkosti zažít, jak vznikají vozy značky Škoda.

Rodný dům Ferdinanda Porscheho

Na prohlídku Škoda Muzea je možné v rámci zvýhodněného kombinovaného vstupného navázat návštěvou Rodného domu Ferdinanda Porscheho v Liberci – Vratislavicích nad Nisou. Expozici, kterou vás provede virtuální průvodce, je možné navštívit ve dnech pátek–neděle od 9 do 17 hodin, v ostatních dnech po předchozí domluvě



Základní informace

Škoda Muzeum je pro Vás otevřeno denně od 9 do 17 hodin mimo 24.12., 25.12., 26.12. a 1.1. Prohlídky s průvodci či prohlídky závodů Škoda je třeba rezervovat předem přes online rezervací systém na webu muzeum.skoda-auto.cz/prohlidky anebo na tel: +420 326 831 134. Aktuální informace o provozu muzea a online rezervace prohlídek najdete na: muzeum.skoda-auto.cz.

KONTAKT ŠKODA MUZEUM
 tř. Václava Klementa 294, Mladá Boleslav
 ☎ +420 326 832 038
 ✉ muzeum@skoda-auto.cz
 📘 [facebook.com/skodamuzeum](https://www.facebook.com/skodamuzeum)
 📷 [instagram.com/skodamuzeum](https://www.instagram.com/skodamuzeum)
 🌐 www.muzeum.skoda-auto.cz



Muzeum Podblanická Zámek Vlašim



Muzeum sídlí v zámku již od roku 1946 a v roce 1988 se otevřely jeho nově rekonstruované prostory. V západním křídle najdete expozici Zámecké parky a historie zámku, která připomíná dochované i zaniklé stavby a vybavení vlašimského parku (socha Diany, Žáby ad.).

Druhá část provází dlouhými dějinami zámku, od gotického sídla pánů z Vlašimi po romantickou rezidenci knížat z Auerspergu. Navazují sály s expozicí Zrcadlo minulosti, kde přes 420 předmětů ukazuje Podblanicko jako mozaiku různých prostředí. V západním křídle najdete také dobově zařízené salony s expozicí Auerspergové, která připomíná poslední majitele zámku v letech 1744-1945. Do severního křídla láká expozice S přesnou muškou, která v prvním sále sleduje vývoj palných zbraní. Zastoupení jsou středoevropské konstrukční a navazují světové i české značky jako Winchester či Zbrojovka Brno. Druhý sál přibližuje dějiny firmy Sellier & Bellot, výrobce střeliva sídlícího ve Vlašimi od roku 1936. Několik staletí v sobě spojuje zámecká kaple sv. Vincence s barokním oltářem a renesančními štuky. Věž nabízí výhledu na město a park, ale i výstavu Město pod věží, aneb Vlašim na dlaní. V rekonstruovaném podzemí vás čeká expozice Tajemství sklepení s malým lapidáriem. Přibližuje minulost prostor, včetně legendy o pokladu Jana Vostrovce z Kralovic. V zámku jsou pořádány výstavy výtvarníků a k historickým tématům. Po celý rok tu můžete také navštívit koncerty, přednášky a bohatou badatelskou knihovnu.

řádně bohatý na osobnosti evropské hudby. Partitury, portréty a nástroje přibližují především Bedřicha Smetanu (1835 – 1843). Zařízené interiéry evokují atmosféru svobodnického záměčku konce 18. a poloviny 19. století. Pořádají se zde koncerty, výstavy a edukační archeologické programy.

KONTAKTY

Muzeum Podblanická - Zámek Vlašim
 Zámek č. 1, Vlašim 258 01
 ☎ +420 317 842 927
 ✉ info@muzeumpodblanicka.cz
www.muzeumpodblanicka.cz
 Otevřeno:
 Výstavy, koncerty, přednášky, muzejní obchod: celoročně
 Expozice: březen – prosinec, út – ne 9-12,13-16 (červenec a srpen do 17 h)

Muzeum Podblanická - Zámek Růžkovy Lhotice
 Zámek 1, Růžkovy Lhotice, 257 65 Čechtice
 ☎ +420 317 853 151
 ✉ lhotice@muzeumpodblanicka.cz
www.muzeumpodblanicka.cz
 Otevřeno: duben – září, út – ne 9-12, 13-16
 Říjen út – pá 9-12,13-16

Zámek Růžkovy Lhotice

Od roku 1972 je pobočkou Muzea Podblanická barokně klasicistní zámek Růžkovy Lhotice u Čechtíc. Ten vám v expozici Kraj tónů přiblíží Podblanicko jako kraj mimo-



Muzeum Karla Zemana

Cesta do pravěku, Čarodějův učeň, Vynález zkázy.. Kdo by je neznal? Filmy světově uznávaného filmového tvůrce, který předběhl svou dobu a proslavil českou kinematografii 20. století.



V expozici nakouknete pod pokličku použitých trikových postupů i zákulisí celoživotní filmové tvorby Karla Zemana. Od prvních animací a loutkových filmů až po díla z jeho posledního tvůrčího období. To vše zažijete na vlastní kůži, fotoaparátů či kamery. Karel Zeman si se svými filmy hrál, hrajte si také! Vzneste se na létajícím stroji, projděte se po měsíci Barona Prášila, ovládejte známou ponorku z Vynálezu zkázy. Návštěvu můžete zakončit letem na dělové kouli a stát se tak přímo hlavní postavou ve filmu Karla Zemana. Vaše video se může stát originálním pozdravem z výletu.

Pro všechny malé návštěvníky jsou připraveny tematické motivační hry, díky nimž si děti prohlídku užijí ještě více a hravou formou se dozvědí i spoustu zajímavých informací nejen o tvorbě Karla Zemana. Hry jsou k dispozici zdarma. Chcete propojit návštěvu Muzea Karla Zemana s výukou?

Pro pedagogy jsme připravili vzdělávací programy navázané na tematiku filmů Karla Zemana, které žáky vtáhnou nejen do světa filmu, ale vyvolají v nich i otázky z oblasti morálky, přírody i mezilidských vztahů. Podklady pro projektové dny jsou připraveny pro žáky od 1. třídy ZŠ až po studenty středních škol a přináší pedagogům scénář, jak s dětmi proplout světem fantazie Karla Zemana tak, aby podpořil rozvoj klíčových kompetencí dětí - společná komunikace, řešení problémů, uvažování v širších souvislostech. Struktura vzdělávacích programů využívá tzv. třířákový model učení (E-U-R) a metody kritického myšlení.

Více info:

www.muzeumkarlazemana.cz/pro-skoly/



KONTAKT MUZEUM KARLA ZEMANA
 Saský dvůr - Saská 3, Praha 1 – Malá Strana
www.muzeumkarlazemana.cz

Hornický skanzen Mayrau



Hornický skanzen Mayrau ve Vinařicích u Kladna patří mezi nejautentičtější industriální areály, jaké lze navštívit. Černouhelný důl dostal jméno po tehdejší předsedovi správní rady Pražské železářské společnosti JUDr. Kajetánu Mayerovi von Mayrau.



Kladenský revír byl největším dodavatelem uhlí v českých zemích. Na Kladensku probíhala těžba více než 200 let a důl Mayrau je přitom jediným zachovaným a veřejnosti přístupným areálem v regionu. Letos je tomu 150 let, co Pražská železářská společnost začala s hloubením jámy Mayrau. Než dosáhla konečné, více než půlkilometrové hloubky, uběhly tři roky. Závodního v té době dělal Ing. Jan Karlík, který usiloval o modernizaci dolu. Jeho zásluhou jáma měla netradiční kruhový profil.



Ing. Karlík byl vynálezcem tachografu, přístroje měřícího rychlosti klecí přepravujících haviře v jámách, jehož patent se rozšířil do celého světa. Při návštěvě skanzenu můžete vidět Karlíkův tachograf z roku 1901.

Dalším unikátním exponátem je secesní parní těžní stroj Ringhoffer z roku 1905. Dnes je síce místo páry poháněn elektromotorem, ale vidět více než stoletý kolos v chodu, je skutečným zážitkem. Kromě něj skanzen vystavuje další dva těžní stroje.

Skanzen je přístupný s průvodci, z nichž velkou část tvoří bývalí důlní pracovníci. Prohlídka se odehrává v modelu posledního pracovního dne. Směřuje po trase haviře před jízdou do podzemí dolu. Návštěvník má možnost projít cechovnou, řetízkovými šatnami, koupelemi až k jámovým budovám dolu.

Samotné jámy byly již zasypané, ale následuje cesta do ukázkové štoly vyražené v kopci Homole, která velmi věrně simuluje důlní pracoviště.

Jak již bylo zmíněno, letos Mayrovku čekají oslavy 150 let od otevření dolu a zároveň 30 let založení skanzenu. Nechte si ujít tuto událost a navštivte Hornický skanzen

Mayrau ve Vinařicích u Kladna 1. 9. 2024. V rámci Dne horníků budete mít možnost zhlédnout ukázky modelů parních strojů v chodu, nezapomenutelným zážitkem jistě bude vystoupení Hornického pěveckého sboru v řetízkové šatně a mnoho dalšího.

Typy prohlídek:

Okruh A: Cechovna – jámová budova Mayrau – těžní stroj Ringhoffer: délka prohlídky 1 hodina

Okruh B: Cechovna – jámová budova Mayrau – těžní stroj Ringhoffer – dýmnice – ukázková štola Homole – těžní stroj Škoda: délka prohlídky 2 hodiny

Pro prohlídku skanzenu doporučujeme telefonickou rezervaci.

Otevřeno denně.



Sládečkovo
vlastivědné muzeum
v Kladně



Jaro v Českém muzeu stříbra



Hrádek

Sídlím kutnohorského Českého muzea stříbra je středověký Hrádek, který se nachází nad říčkou Vrchlicí nedaleko chrámu sv. Barbory. Hrádek je sám o sobě velmi cennou stavební památkou, jedná se o městský hrad sídlo stříbrné šlechty.

Hrádek nabízí dva prohlídkové okruhy. První z nich je věnován historii města, archeologii, geologii a numismatice. Druhý je zaměřen na zpracování stříbra, jehož součástí je prohlídka trejvu a středověkého důlního díla v délce 250 m.

Letošní sezónu otevíráme několika zajímavými výstavami. Na Hrádku budete moci shlédnout výstavu **Ve stínu pyramidy**, která představí moravsko-třebovskou mumii mladé ženy Hereret. Výstava vzniká ze spolupráce s Národním muzeem – Náprstkovým muzeem asijských, afrických a amerických kultur a Muzeem Moravská Třebová. Návštěvníci zde uvidí také mumie kočky a sokolovitého dravce, amulety v podobě staroegyptských božstev, skaraby, pohřební sošky zvané vešebty, náhrdelníky a nádoby z počátku egyptské civilizace. Tyto předměty jsou neodmyslitelně spjaty s moravsko-třebovským sběratelem a mecenášem Ludwigem Holzmeisterem. Výstava **Ve stínu pyramidy** bude otevřena od 27. března po celý rok. Druhá neméně zajímavá výstava s názvem **Kutná Hora husitská** bude věnována 600. výročí bitvy u Malešova. Památná bitva se odehrála nedaleko malešovské tvrze zhruba 6 km od Kutné Hory, kde velel již zcela slepý husitský hejtmán Jan Žižka proti početní přesile pražanů. Výstava představí ukázky zbroje nebo také archeologické nálezy z nedalekého hradu Sion, bude pojata interaktivně – tak, aby se mohly zapojit např. rodiny s dětmi. Výstavu **Kutná Hora husitská** bude k vidění do 13. října.



Kamenný dům

Doporučujeme též návštěvu pozdně gotického měšťanského Kamenného domu s nádherným průčelím s bohatou sochařskou výzdobou. V Kamenném domě můžete navštívit stálé expozice od sklepení až po druhé patro. Expozice jsou věnovány měšťanské kultuře, ve sklepních prostorách se nachází Lapidárium prezentující sochařské umění jagellonské doby. Kamenný dům ve svém přízemí – tedy v mázhauzu nabízí sezónní výstavu s názvem **Kutnohorská varhanářská škola**. Ta představí dlouholetou tradici kutnohorského varhanářství od 17. do 20. století se zaměřením na jednotlivé varhanářské rody a jejich nástroje právě v tomto městě.

Výstava bude otevřena od 5. dubna do 30. listopadu.

KONTAKT

ČESKÉ MUZEUM STŘÍBRA

Hrádek

Barborská 28, 284 01 Kutná Hora
☎ 327 512 159, mobil: 733 420 366

Kamenný dům

Václavské náměstí 183, 284 01 Kutná Hora
www.cms-kh.cz



Památník Karla Čapka ve Staré Huti u Dobříše

Romantický dům se zahradou pod hrází rybníka byl oblíbeným místem odpočinku spisovatele Karla Čapka, jeho ženy Olgy SCHEINPFLUGOVÉ a přátel Ferdinanda Peroutky, Huga Haase, Adiny Mandlové. Magická Strž nadchne milovníky kultury, přírody i techniky.

Ani se nechce věřit, jak se bývalý průmyslový areál hamru, válcovny a strojírny s příchodem světoznámého dramatika, spisovatele a novináře proměnil v místo přímo nabité kulturními zážitky. Karel Čapek tu trávil poslední tři roky svého života. I když se vydal do své vinohradské vily, „v duchu jí byl nevěrný“ se Strží.

Navštivte „to zvláštní místo“, kde vznikala slavná díla jako Bílá nemoc, Matka, První parta a bezpočet dalších krásných textů, venkovské útočiště, kde skvělí novináři Čapek a Peroutka relaxovali prořezáváním stromů nebo úpravami koryta potoka. První liga pražských herců tu zpívala na hrází rybníka a podnikala výlety do míst, na něž vás zavede Naučná stezka Karla Čapka nebo cyklostezka z blízkého bezplatného parkoviště. Přímo v areálu si zdarma nabijete své elektrokolo.

Kromě stálé expozice Karla Čapka, Olgy Scheinpflugové a Ferdinanda Peroutky tu od dubna do září najdete výstavu o Leopoldu Firtovi, lékaři Čapka i vojáků u Tobruku. Své kouzlo má také posezení u dobré kávy - v zahradě pod vzrostlými stromy či v Čapkově pergole, nemluvě o letních kulturních akcích. Intuitivní virtuální prohlídka na www.capek-strz.cz láká k ještě působivější osobní návštěvě, aktuální prozradí i facebook (PamatnikKarlaCapka) s instagramem (pamatnikkarlapca).

Otevřeno:

duben-říjen út-ne 9:00-17:00,
listopad-březen po-pá 9:00-16:00



Illusion Art Museum Prague

Za zábavou i za poznáním. Iluzivní díla jsou zasazena do kontextu historických událostí, stanete se tak hrdiny pražské defenestrace, zažijete obléhání Prahy Švédy a setkáte se netradičním způsobem s významnými českými osobnostmi. Vyzkoušíte malování světlem, různé druhy stereoskopického vidění a mnoho dalšího.

pedagogové zdarma



Edukační programy pro základní a střední školy:

- jak vznikla **perspektiva** a iluzivní umění
- co zažil **orloj** a proč je tak výjimečný
- jak vidíme **barvy** a proč malíři potřebují žlutou

Kontakt pro skupinovou slevu: info@iamprague.eu / 604 358 240
Kontakt pro edukaci: bara@iamprague.eu / 608 660 778
Melatrichova 2, Praha 1 / iamprague.eu



Polabské muzeum, p. o.

Památník krále Jiřího z Poděbrad

Unikátní expozice v zámecké hradní kapli, s výjimečnými gotickými nástěnnými malbami, seznamuje s rodem, životem a odkazem českého krále Jiřího z Poděbrad a vývojem Poděbrad a okolí v jeho době.

KONTAKT Zámek Poděbrady, II. nádvoří
Jiřího nám. 1, 290 01 Poděbrady
☎ +420 737 539 375
✉ info@polabskemuzeum.cz
www.polabskemuzeum.cz

Otevřeno: od 1. 4. do 31. 10. út-ne 9-17 hod.



Polabské muzeum Poděbrady

Příběh Polabí – Od křídového moře po moderní lázně. Stálá výstava o sepětí člověka s vývojem krajiny středního Polabí, kde jádrem expozice je prezentace výjimečných sbírkových souborů.

KONTAKT Na Dláždění 68, 290 01 Poděbrady
☎ +420 325 612 640
✉ info@polabskemuzeum.cz
www.polabskemuzeum.cz

Otevřeno: celoročně út-ne 9-17 hod.



Polabské národopisné muzeum Přerov nad Labem

Muzeum v přírodě/skanzen tvoří 40 objektů lidové architektury, kde je představován život na polabské vsi od poloviny 18. století do poloviny 20. století. V areálu skanzenu se konají tradiční velikonoční a vánoční výstavy s doprovodným programem.

KONTAKT 289 16 Přerov nad Labem
☎ +420 325 565 272, +420 733 715 342
✉ skanzen@polabskemuzeum.cz
www.polabskemuzeum.cz

Otevřeno: 16. 3. - 31. 10. 2024, út-ne 9-17 hod.
16. 11. - 29. 12. 2024, út-ne 9-16 hod.

Muzeum Bedřicha Hrozného Lysá nad Labem

Stálá expozice Muzea Bedřicha Hrozného, umístěná v barokním památkově chráněném domě, seznamuje návštěvníky s významnými etapami bohaté historie spojené s městem Lysá nad Labem a životem a dílem rozluštitel chetitského jazyka Bedřichem Hrozným.

KONTAKT nám. Bedřicha Hrozného 265
289 22 Lysá nad Labem
☎ +420 325 551 868
Mob ☎ +420 731 449 380
✉ lysa@polabskemuzeum.cz
www.polabskemuzeum.cz

Otevřeno: celoročně út-so 9-17 hod.



Oblastní muzeum v Litoměřicích

ok Oblastní muzeum v Litoměřicích

Muzeum sídlí v renesanční budově staré městské radnice, která byla koncem roku 2023 prohlášena národní kulturní památkou. V současné době se připravuje nová stálá expozice, proto je otevírací doba omezena. Návštěvníci mohou využít následující nabídku:



Prohlídka interiérů budovy a výstavy o rekonstrukci staré radnice

Historické prostory bývalé městské radnice se nyní, po rekonstrukci, nacházejí v čisté, dosud nezařazené podobě. Ta odhaluje nejen stavební detaily, ale i podstatu stavby samotné. K vidění je také jedinečný zasedací sál pocházející z 1. poloviny 16. století. Historii budovy a průběh obnovy památkově chráněné stavby přibližuje výstava Rekonstrukce staré radnice, která je součástí návštěvnické trasy.

Mírové náměstí 171/40, Litoměřice



Historie staré radnice

Volně přístupná venkovní výstava představuje na 11 panelech historii a zajímavosti jedné z nejcennějších historických budov v Litoměřicích. Návštěvníci ji naleznou v podloubí a ve dvoře muzea.

Mírové náměstí 171/40, Litoměřice

Památník Karla Hynka Máchy

Expozice přibližuje život a tvorbu významného romantického básníka a prozaika. Je umístěna v domě Na Víkárce, kde Mácha při svém pobytu v Litoměřicích žil a kde 6. listopadu 1836 v pouhých 25 letech zemřel.

Máchova 177/5, 412 01 Litoměřice



Objednání prohlídky a zakoupení vstupenek je možné v pokladně muzea (Dlouhá 173, Litoměřice – podloubí). Kontakt na tel. čísle 775 868 539.

Bližší informace o otevírací době na:

www.muzeumlitomerice.cz

Regionální muzeum K. A. Polánka v Žatci

REGIONÁLNÍ MUZEUM K. A. POLÁNKA

Pokud máte zájem poznat historii Žatce, navštivte Regionální muzeum. To v současné době spravuje tři objekty a ve všech můžete najít zajímavé expozice a krátkodobé výstavy.

Pro školáky je připravena interaktivní expozice Žatecký stroj času nebo komentované prohlídky seriálu Poznej Žatecko, s tématy středověku, stromů v parcích, architektury, industriálních objektů či osobností a rodáků Žatce.



Hlavní budova muzea, Husova 678 Žatecký poklad

Regionální muzeum v Žatci nabízí do konce roku možnost prohlédnout si Žatecký poklad z počátku 11. století v nové expozici. Osudy knížete Jaromíra, okolnosti ukrytí pokladu a jeho nalezení přibližuje kreslený komiks, promítaný nad vstupní vrata do pokladnice. Na obrazovce v úvodu expozice se zájemci seznámí se základními informacemi. Mohou zhlédnout i videa, která přibližují např. odlévání stříbrné hřivny, výrobu esovitých záušnic a několika typů náušnic z pokladu původními technologiemi, zhotovení repliky zlatého prstenu s mandalínou a perlami, či výrobu razidla a experimentální ražbu stříbrných denárů. Pamatováno je i na malé návštěvníky. V dětském koutku si mohou Žatecký poklad potěškat, „vyrobit“ si jeden denár a odnést domů, a pokud najdou správný klíč patříci do správného zámku, mohou ochutnat i něco ze sladkého pokladu ukrytého v nádobě. Vstup do samotné pokladnice je pak vyvrcholením celé prohlídky.



Počet návštěvníků pokladnice je omezen na 12 osob. Pohledem na více než tisíc let starou krásu se mohou pokochat na pouhých osm minut, a to s ohledem na materiál, z něhož je většina skvostů z pokladu vyrobena. I přesto však nabízí nová expozice pro milovníky historie jedinečný zážitek!



Křižova vila, pobočka muzea, Zeyerova 344 Dráteníkův rok

Výstava ukazuje do 22.10. drátenické práce osmi novodobých dráteníků z celé České republiky, např. Věry Studené z Kuklíku, Moniky Sochůrkové z Prahy, Lady Borecké z Krchlebs, Aleny Kulhánkové a Zdeňka Slavaty z Kytína, Ladislava Šlechty z Harrachova a manželů Pichových z Milevska, kteří svou činnost posunuli do umělecké oblasti.



Stará papírna, pobočka muzea, Volyňských Čechů 733 Atlas ptáků neobyčejných

Putovní výstava Ornitologické stanice Muzea Komenského v Přerově má v Žatci svoji premiéru až do 16.11.2023. Na 16 textových a obrazových panelech se seznámíte s vývojem vztahu člověka ke zvířatům od prvobytné pospolné společnosti do současnosti. Nejvíce prostoru je věnováno popisu jednotlivých druhů ptáků skutečných nebo i vymyšlených, které ovlivnily lidskou fantazii v mýtech a pověrách, staly se předlohami pro souhvězdí, božstva, nebo byly převzaty jako znaky na erby.



KONTAKT

REGIONÁLNÍ MUZEUM K. A. POLÁNKA V ŽATCI

✉ rmz@muzeumzatec.cz

📘 [regionalni.muzeum.zatec](https://www.muzeumzatec.cz)

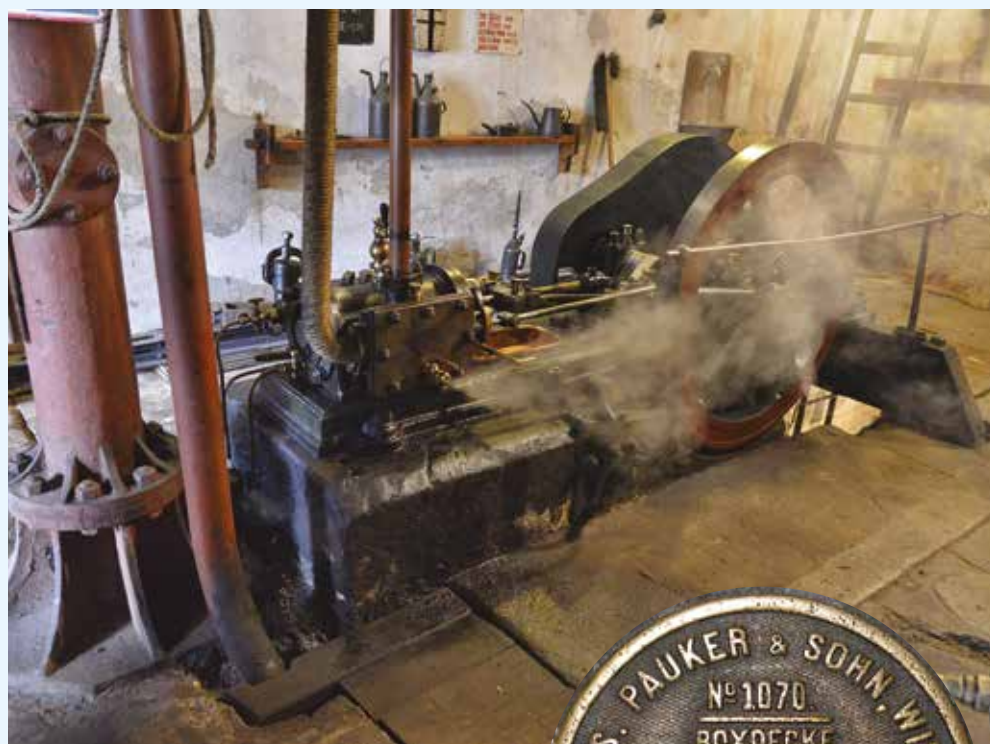
www.muzeumzatec.cz

Pára roztáčí vodárnu Střekov

Jedinou kompletně dochovanou železniční parní vodárnu u nás s funkčním parním strojem najdete v Ústí nad Labem na nádraží Střekov. Unikát se statutem technické památky pochází z roku 1873. Ale ještě před dvaceti lety to byla totální ruina.

Dřív stály u trati každých 20 až 30 kilometrů, ale s koncem parního pohonu postupně zanikaly. Po parních vodárnách, které čerpaly vodu do kotlů lokomotiv, zůstaly jen chátrající domky charakteristické vytrčeným patrem pro vodní nádrž a vysokým komínem. Stejný strašil desetiletí i na Střekově, ale teprve v roce 2002 došlo

k nečekanému objevu. „Jednomu železničnímu nadšenci ujel vlak a krátil si čekání prolézáním okolí nádraží. Dostal se i do ruiny vodárny a tam objevil parní stroj i s kotlem,“ popsal okolnosti Martin Kašpar ze spolku Zubrnická museální železnice. Spolek si hned budovu pronajal, aby nedošlo k rozkradení strojního zařízení do



šrotu. Mosazné části ale už byly pryč. Šikovné ruce železničních muzejníků ho přesto dokázaly vrátit do života. Nejdříve stroj provizorně roztáčet stlačený vzduch a plameny v ohništi simulovala žárovka. Postupně se ovšem povedlo obnovit i funkčnost kotle a už sedmý rok stroj skutečně běží na páru.

Koncert ladných pohybů táhel, ojí a ozubených kol v obláčcích horké páry se zdá být dokonalým obrazem minulosti. Renovátorům střekovské vodárny ovšem ještě chybí vrátit hlavní smysl parnímu pohonu, a tím bylo čerpání vody ze studny. „Má průměr tři metry, je hluboká zhruba 28 metrů, spojuje ji umělý kanál s řekou Labe. Uvnitř se nachází původní čerpadla, která bude nutné vytáhnout, opravit a vrátit zpět,“ vysvětlil správce vodárny Zdeněk Dunder. V letošním roce oslaví Parní vodárna Střekov 150 let od spuštění provozu. Tato unikátní technická památka rozhodně stojí za vidění. Návštěvní dny jsou uvedeny na www.zubrnickazeleznice.cz/vodarna.

Autor textu: Martin Krsek

Foto: Muzeum města Ústí nad Labem / Jiří Preclík



KONTAKT

INFORMAČNÍ STŘEDISKO MĚSTA ÚSTÍ NAD LABEM

Mírové náměstí 1/1
40001 Ústí nad Labem
☎ +420 475 271 700

✉ info.stredisko@mag-ul.cz
www.usti.cz

Oblastní muzeum v Chomutově

Chomutovské muzeum nabízí v obou svých budovách mnoho zábavných aktivit pro všechny generace, včetně těch nejmladších. K dispozici jsou také lektorované programy pro školy a další zájmové skupiny.



Stálé expozice

Pohledy do pravěku (H)

Seznamte se s pravěkým vývojem na Chomutovsku a Kadaňsku. Součástí expozice jsou rekonstrukce pravěkých hrobů.

Detektivní hra Krvavé peníze (H)

Staňte se vyšetřovateli, pátrajícími po zdroji špinavých peněz. Hra vás přenesení do Chomutova roku 1543, kdy město ovládli penězokazci. Nutná rezervace na tel. 775 870 935 nebo 775 872 093.

Všemu světu na útěchu - sochařství a malířství na Chomutovsku a Kadaňsku 1350-1590 (R)

Rozsáhlá sbírka středověkého umění nabízí řadu interaktivních prvků. V gotických sálech radnice si např. složíte model Madony z Údlíc nebo se vyfotíte v historickém fotokoutku.

Mnišský dvoreček - lapidárium kamenné plastiky (R)

Kouzelný prostor pod širým nebem získal svůj název podle legendy o bezhlavém mnichovi. Zdejší atmosféra je jedinečná!

Kostel sv. Kateřiny (R)

Nechte se ohromit nejstarší dochovanou stavební památkou Chomutova ze 13. století.

Hvězdářská věž (H)

Výstavy

Setkání po 40 letech 16. 3.-25. 5. (H)

Výstava soch a obrazů Jitky Kůsově, Ladislava Chabra a Emila Laurenčika.

Chomutov pod hákovým křížem 9. 5.-26. 10. (R)

Výstava odkryje nelehký život v období let 1938-1945. I zde narazíte na interaktivní prvky.

Kouzlo starých plováren 5. 6.-31. 8. (H)

Výstava připomene historické městské a říční lázně, plovárny či přehrady. Nebudou chybět historické oděvy, plavky, klobouky, brýle, či nejrůznější plovací, sportovní a rekreační pomůcky.

Vzdělávací programy pro školy

K tématu pravěku:

Výprava za pračlovičkem (MŠ), Od ovce ke kabátci a Cesta za miskou (ZŠ + SŠ), komentovaná prohlídka (ZŠ + SŠ)

K tématu středověku a gotiky:

Hravá gotika (ZŠ + víceletá gymnázia), Boží bojovníci v Chomutově (ZŠ + SŠ), Detektivní hra Krvavé peníze (ZŠ + SŠ)

K tématu 20. století:

Jak se žilo v Sudetech - komentovaná prohlídka s pracovním listem, květen - říjen 2024 (ZŠ + SŠ).

Více informací najdete na www.muzeumchomutov.cz/pro-skoly-1



KONTAKT OBLASTNÍ MUZEUM V CHOMUTOVĚ
(H) Hlavní budova muzea, Palackého 86
(R) Starobylá radnice, náměstí 1. máje 1
430 01 Chomutov
www.muzeumchomutov.cz



Oblastní muzeum v Mostě

Mostecké muzeum sídlí v památkově cenné budově bývalého Státního reálného gymnázia z roku 1913. Muzeum se věnuje zejména přírodě, umění, kultuře a historii Mostecka i Litvínovska.

Nejnovější atraktivní expozice **Geologie severozápadních Čech** představuje jedinečné ukázky minerálů a zkamenělin ze širšího Mostecka, nalezené převážně při těžbě uhlí. Nechybí ani ukázky nerostů vulkanických komplexů severozápadních Čech a rudných nalezišť Krušných hor.

Expozice **„Poklady výtvarného umění Mostecka“** s nejzajímavějšími pozdně gotickými a renesančními obrazy a plastikami (14. až 16. století) ze sbírek OMGM představuje „rodinné stříbro“, zahrnující především uměleckou výbavu kostelů v Mostě a na Mostecku. Zvláštní pozornost věnujeme památce baronky **Ulriky von Levetzow**, kterou si proslulý básník Johann Wolfgang Goethe vyvolil za svou poslední múzu. Expozice s názvem **„Ulrika von Levetzow. Anděl ve třpytu par“**, představuje repliku Ulričina pokoje a jedinečnou granátovou soupravu šperků. Exponáty pocházejí z rozsáhlé pozůstalosti baronky a jsou součástí sbírek již 120 let.

Etnografická expozice **Ze života obyvatel Krušnohoří** se zabývá převážně řemesly. Zařízené světlice a dílny představují všední život horských obyvatel, domácí práce i typické činnosti jako hornictví, punčochářství, krajčářství či hračkářství. Součástí expozice je prezentace současných prací mosteckých paličkářek.

Veřejnosti je zpřístupněn také výjimečný velkoformátový obraz Alfonse Muchy **Alegorie bohatství**, který byl umělcem vytvořen pro budovu České založny v Mostě v roce 1937.

Výstavy:

Od 15. 3. do 12. 5. 2024

Sofie Švejdová / Na tvrdší dřevo volte sekerky s delším topůrkem

Výstava představí současnou malířskou tvorbu doprovozenou výběrem ze starších prací.

Hesham Malik / Skrytá tajemství Indie

Od 19. 1. do 7. 4. 2024

Mezinárodně uznávaný umělec Hesham Malik vytváří pulzující atmosféru, která podmaní smysly a okouzlí duši.

Do 31. 3. 2024

Výstava minerálů ze sbírek Ladislava Blahy

Otevírací doba: úterý - pátek 12:00-18:00,
sobota - neděle, svátky 10:00-18:00

Více informací o programu a otevírací době muzea a galerie v Mostě najdete na www.muzeum-most.cz a www.facebook.com/mostmuzeum/ a Instagramu.

KONTAKT OBLASTNÍ MUZEUM A GALERIE V MOSTĚ,
PŘÍSPĚVKOVÁ ORGANIZACE ÚSTECKÉHO KRAJE

Čsl. armády 1360/35, Most
+420 476 442 111
info@omgm.cz
www.muzeummost.cz



Obastní muzeum v Lounech

Příspěvková organizace Ústeckého kraje



Stálá expozice Ztracený svět na snímcích Karla Goszlera - Lounsko a turistika před 100 lety

Expozice věnovaná fotografiím velkého turisty a fotografa Karla Goszlera (1865-1936), který po sobě zanechal na 1000 skleněných desek. Můžete se těšit na 135 fotografií zachycujících náš region v letech 1890 až 1930. Expozice je rozdělena do pěti místností a v každé na Vás čeká jiné téma - Louny, Kolorované snímky, Lounsko, Portréty a spolkový život a poslední jsme nazvali Volání dále. Seznámíte se s počátky lounské turistiky, uvidíte dobové oblečení, zaniklé stavby či proměňující se krajinu. Již při vstupu do muzea spatříte unikátní velkoformátovou fotografii o rozměrech 300x200 cm zobrazující naše město na samém sklonku 19. století s projíždějící parní lokomotivou jako symbolem pokroku. Unikátem jsou dvě barevné fotografie, pořízené Karlem Goszlerem již v roce 1909. Fotografie jsou doplněny trojrozměrnými předměty, zapůjčenými z Národního muzea, včetně dobových turistických okovaných bot. Uvidíte i fotoaparát Karla Goszlera z rodinné sbírky jeho vnuka Svatopluka Goszlera nebo dobové písemnosti z lounského archivu a našeho muzea.

Autorem expozice je historik lounského muzea Martin Vostřel, spoluautory expozice jsou Bořek Zasadil, který skleněné desky naskenoval a restauroval, a fotograf Martin Wágner, který snímky vytiskl. Expozice bude k vidění do konce září 2024.

Aktuální výstavy:

Dobrodružství cyklistiky - era vysokého kola v Čechách

Výstava představuje do 7. dubna ranou éru české cyklistiky, kdy se jezdilo na vysokých kolech. Seznámíte se s vývojem bicyklu od prapočátků do konce 19. století. Uvidíte draisinu, vysoká kola, tříkolku i tehdejší nízké kolo.

Dozvíte se také o počátcích cyklistiky v lounském regionu a jejich významných osobnostech Boženě Audrické, Eduardu Sochorovi či Kamilu Hilbertovi.



Poklady ze švartny

Výstava trvá do 21. dubna. Na výchozech tzv. kounovské černoúhelny sloje na Kladensku a Rakovnícku těžili staří Keltové vrstvu uhelné břidlice - švartny, ze které vyráběli krásné náramky. Vrstva je unikátní i pozůstatky flóry a fauny, především žraloků, rybovitých obratlovců, krytolebců a prvotních plazů. Přijďte si prohlédnout šperky nejen z archeologických nalezišť, ale i ze současné experimentální výroby, prováděné tradiční technikou p. Jirkou Vykydalem. Výstava je doplněna rekonstrukcemi pravěkého života z období svrchního karbonu od p. Davida Bergera.

Otevírací doba a vstupné:

úterý-pátek 09.00 - 17.00
sobota-neděle 10.00 - 17.00
pondělí Zavřeno

Plné vstupné 40 Kč, poloviční vstupné 20 Kč

KONTAKT OBLASTNÍ MUZEUM V LOUNECH
Pivovarská 28, 44001 Louny
+420 415 652 456
pokladna muzea: +420 771 285 009
info@muzeumlouny.cz
www.muzeumlouny.cz

Regionální muzeum v Teplicích

Regionální muzeum v Teplicích

Muzeum nabízí řadu atraktivních vzdělávacích programů pro zájmové skupiny a všechny stupně a typy škol. Cílem je prohloubit zážitek z návštěvy muzea, porozumět danému tématu a poznat ho v hlubších souvislostech.



NEVÁHEJTE, TAJEMNÁ KOMNATA NA TEPLICKÉM ZÁMKU JE OTEVŘENA UŽ JEN DO 28. 4. 2024!

Zveme Vás k návštěvě výstavy Tajemná komnata otevřena! Poznejte svět čar a kouzel... která na teplickém zámku představuje unikátní sbírku Andrey Vendolské z Děčína. Výstava nabízí hernu pro děti a stovky předmětů z čarodějnického světa Harryho Pottera.

Andrea Vendolská vlastní například část školní uniformy Rona Weasleyho, ze stříbra vyrobenou jízdenku na školní vlak či vstupenku na mistrovství světa ve famfrpálu. Další zajímavostí z její sbírky je Kluběnka, nechýbí ani kouzelnické hůlky a peníze, erby školních kolejí, nejrůznější kostýmy, metrový skřítek Dobby, Nimbus 2000, mokozorn, Nebelvírský meč nebo vycházková hůl Alastora Moodyho. K vidění jsou i originální podpisy hlavních hrdinů filmů o Harry Potterovi a unikátní podpis spisovatelky J. K. Rowlingové.

Poslední doprovodné akce k výstavě Tajemná komnata otevřena! Poznejte svět čar a kouzel... se konají v sobotu 23. 3., kdy se uskuteční komentovaná prohlídka výstavy a v sobotu 27. 4. se s výstavou slavnostně rozloučíme. Výstava je otevřena od úterý do pátku od 13 do 17 hodin a o svátcích a víkendech od 10 do 12 a od 13 do 17 hodin.

Terénní vycházka v zámeckém parku

Program klade důraz na tzv. zážitkové poznávání. Program trvá 90 minut a je vhodný pro MŠ a 1. stupeň ZŠ.

Morový sloup v Teplicích

Program se zaměřuje na okolnosti vzniku jedné z nejvýznamnějších teplických památek, barokního sloupu z roku 1719 na Zámeckém náměstí v Teplicích. Program trvá 45 minut a je vhodný pro 2. stupeň ZŠ a SŠ.

Cibule nebo granátové jablko?

Komentovaná prohlídka expozice porcelánu a tzv. Modrého salónu doplněná výtvarnou dílnou, která osvětluje zákonitosti vzniku cibulového vzoru. Program trvá 60 minut a je vhodný pro 2. stupeň ZŠ a SŠ.

Když se řekne gotika

Interaktivní prohlídka expozice obrazů a plastiky 14. - 18. století představuje hlavní rysy gotického umění. Program trvá 45 minut a je vhodný pro 2. stupeň ZŠ a SŠ.

Pravěk nebo středověk Teplicka a Podkrušnohoří

Interaktivní prohlídka archeologické expozice spojená s prací s muzejními kufříky, ve kterých jsou kopie pravěkých či středověkých nástrojů a dalších předmětů. Program trvá 45 minut a je vhodný pro ZŠ i SŠ.

O měření času

Komentovaná prohlídka expozice historických hodin, která provází historii měření času. Program trvá 45 minut a je vhodný pro 2. stupeň ZŠ.

Návštěvu programů pro školy a další zájmové skupiny je nutné objednat předem. Učitelův doprovod neplatí. Kontaktní osoba MgA. Tereza Kleinová, tel. 731 449 171, e-mail: kleinova@muzeum-teplice.cz

KONTAKT REGIONÁLNÍ MUZEUM V TEPLICÍCH

Zámecké náměstí 14, 415 01 Teplice
+420 412 359 000
info@muzeum-teplice.cz
www.muzeum-teplice.cz

Příchod jara nejlépe oslavíte v samém centru Prahy na Novoměstské radnici



Jedna z nejkrásnějších pražských kulturních památek, Novoměstská radnice na pražském Karlově náměstí připravila pro své návštěvníky bohatý jarní kulturní program.

Dne 12. března si užijete jednu z prvních letošních **KOMENTOVANÝCH PROHLÍDEK** Novoměstské radnice s poutavým výkladem vhodným i pro děti, které se pak od jara až do podzimu konají v předem plánovaných termínech. 17. března budete moci ochutnat známé i neznámé pokrmy z několika kontinentů a mnoha zemí na jarním **FESTIVALU DELIKÁTNIÍCH CHUTÍ**. Nedělní gastronomický festival opět nabídne lákavé vůně lahodných jídel, tuzemské i cizokrajné pochoutky.

V první jarní den se ze zimního spánku probudí radniční téměř sedmdesátimetrová **VYHLÍDKOVÁ VĚŽ**, s ní i **stálá expozice** o historickém Novém Městě a panoramatické Praze a **putovní výstava** Stopy židovské přítomnosti. 20. března bude zahájena i výstava nejlepších fotografií studentů středních škol, žáků druhého stupně základních škol a odpovídajících ročníků víceletých gymnázií 12. ročníku celorepublikové soutěže **Photocontest**. Koná se do 7. dubna, který je věnován oblíbené prodejní jarní **Pražské výstavě nožů Knives**. Uvidíte nejlepší produkce nožářského umění v České republice a Evropě. Od 20. 3. do 26. 4. se seznámíte na výstavě **Magie umění** v Galerii v přízemí s dílem členů Spolu pražských výtvarných umělců, kteří využívají tradiční i nové výtvarné techniky. Od 11. 4. do 5. 5. vystaví v Galerii ve věži své abstraktní obrazy Petra Kubík Nandrážiová v rámci výstavy **Nahoru / Up**. Výstavy se konají i v Galerii v přízemí.

V historickém Velkém sále Novoměstské radnice si přijdou na své milovníci hudby. V rámci koncertní série Jazz Meets World se zde vystoupí čtyři zpěvačky a čtyři kontrabasisté na česko islandském koncertu **HlasKontrabas**



Oktet, poté švédsko finské **Emil Branqvist Trio**, američtí hudebníci **Daniel Perez, John Patitucci & Adam Cruz Trio**. Na koncertě **Písňe s vůní Moravy** společenství Lieder Company Prague si vyslechnete všech třídvacet dvojzpěvů Antonína Dvořáka na texty lidové poezie. Ve Velkém sále se rozezní i hudba komorního orchestru z prestižní kalifornské školy čítající 25 mladých hudebníků na koncertu **Harvard - Westlake Chamber Orchestra - Los Angeles USA**. Po několika letech se vrátí na radnici i mužská vokální skupina **Vosk**, přítomni budete moci být i vystoupení italského pěvce **Adolfa Corrada**, který se jako vůbec první basista stal loni v červnu absolutním vítězem slavné soutěže BBC Cardiff Singer of the World. A pro nejmladší posluchače je připraveno několik dopoledních koncertů **Filharmoniště**.

Dne 3. března nabídne chráněná dílna Lemniskáta - život bez bariér na další **benefiční aukci** výtvarná díla i známých výtvarníků. Těšit se můžete od 18. dubna i na jubilejní **50. Veletrh starožitností Antique - jaro 2024**. Tématem této známé čtyřdenní dubnové akce bude Skrytá hodnota starožitností - UDRŽITELNOST a slavnostní atmosféru doplní bohatý doprovodný program. Na Novoměstské radnici si můžete prohlédnout zdarma i některá **sochařská díla** či jen chvíli posedět v kavárně se zahrádkou **Café Neustadt** na nádvoří.

Podrobnosti o všech kulturních a společenských akcích, které se na Novoměstské radnici pro veřejnost konají, naleznete na www.nrpraha.cz.



(Foto: archiv NR)

Známé i neznámé pokrmy z několika kontinentů a mnoha zemí.

FESTIVAL DELIKÁTNIÍCH CHUTÍ

17/3/2024 10:00 - 18:00

Novoměstská radnice

Karlovo nám. 1/23, Praha 2



www.nrpraha.cz
Vstup zdarma



MĚSTSKÁ ČÁST PRAHA 2

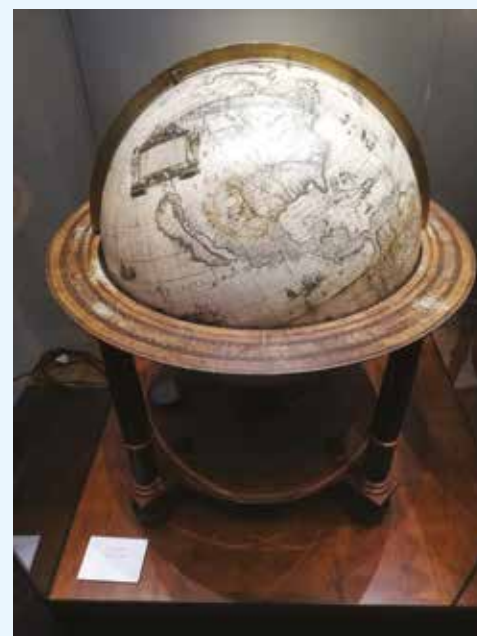
Místní kultura pro kulturu Pražsko

Sbírka knih, umění a kuriozit

Strahovský klášter s knihovnou, filozofickým a teologickým sálem je místem mnoha unikátních exponátů a sbírek z různých oborů přírodních věd. Nedílnou součástí kláštera je konvent, refektáře a románské sály.

V Románských sálech, kde se ve 12.-13. století uchovávaly potraviny si dnes můžete prohlédnout expozici věnovanou historii kláštera a zakladateli premonstrátského řádu svatém Norbertovi.

V prosklených skříních kabinetu kuriozit jsou umístěny různé hvězdařské a námořní globusy, sbírky historických zbraní, technické vynálezy a keramika. V historické části kabinetu kuriozit jsou umístěny přírodovědné sbírky převážně mořské fauny, doplněné sbírkami hmyzu, minerálů a voskových napodobenin plodů.



Expozici s vojenskou tematikou vévodí model válečné lodi z přelomu 17. a 18. stol., vedle které jsou umístěny vojenské exponáty jako hlaveň děla z r. 1686, dělové koule a jezdecké boty asi z doby francouzského obléhání Prahy v r. 1742, polská kopí, tatarský luk, lovecká kuše, přilby z přelomu 17. a 18. stol. nebo slovenská sekera - valaška. Zlatnické předměty zahrnují období od gotiky po současnost. Představují stylově i typově různorodé předměty používané v křesťanské liturgii. Patří mezi ně zejména kalich, paténa, monstrance, ciborium, konvičky, relikviáře a závěsné kříže.

S prostředím kláštera, vybavením konventního chrámu či sběratelskou činností opatů jsou spojeny další cenná díla uměleckého řemesla. Patří mezi ně např. kohoutí kříže či další drobné předměty jako křížky, růžence aj.

KONTAKT

STRAHOVSKÁ KNIHOVNA

Otevřeno denně: 9-17 hodin
Mimo 24. a 25. 12. a Velikonoční neděle
☎ +420 233 107 718
Strahovské nádvoří 1/132
Praha 1 - Hradčany
www.strahovskyclaster.cz

Na Mělníku to žije!

Mělník letos slaví už 750 let od první písemné zmínky o městě, takže kulturní program bude letos nabitý. Dávná historie, vinařské tradice i živá současná kultura města nedaleko Prahy zvou k prozkoumání a zážitkům.



Jaro na Mělníku patří už několik let jazzu. I letos Mělnické kulturní centrum připravuje cyklus Nalad'te se na jazz, který bude v Masarykově kulturním domě 6. 3. zahájen vernisáží výstavy vítězných snímků mezinárodní fotografické soutěže Jazz World Photo 2023. Na zahájení výstavy naváže koncert pánského vokálního kvintetu Voices, 3. 4. přivezou Tereza Rychlá Krippnerová & The Masters taneční latin jazz, swing i pop a hudební téma se objeví i v životopisném snímku Amy o fenomenální Amy Winehouse 30. 4. V další pobočce Mekuc, galerii Ve Věži, bude jaro ve znamení výstav fotografií. V březnu proběhne výstava FOTOVĚŽ 2024, která představí snímky města Mělník a jeho okolí pohledem místních fotografů, 4. 4. zde bude mit vernisáž výstava Fotografové války, uspořádaná u příležitosti 110. výročí vyhlášení 1. světové války. Výstava představí unikátní fotografie, na nichž jsou zachyceny okamžiky jednoho z nejhorších válečných konfliktů okem pěti českých fotografů, vojáků rakousko-uherské armády. Až do 16. 6. zde bude připomínat hrdinství českých vojáků, kteří na bojištích 1.

světové války položili své životy. K jarnímu probuzení patří pravidelné dopolední sobotní Mělnické trhy, které



po zimě startují 9. 3. Prodloužený Velikonoční jarmark na nám. Míru, ve Svatováclavské ulici a na zámku Mělník o víkendu 23.-24. 3. nabídne klasické jarní a sváteční dobroty, dekorace a speciality, řemeslné výrobky a doprovodný kulturní program. V sobotu proběhne velikonoční jarmark také v Regionálním muzeu Mělník, které nabídne 31. 3. sváteční jarní program Velikonoce ve skále i v nedalekém skalním obydlí ve Lhotce u Mělníka. Proslulá mělnická kostnice v kostele sv. Petra a Pavla i kostelní věž s unikátním výhledem se návštěvníkům otevrou letos poprvé také o Velikonočních. Až do června je pak bude možné navštívit vždy o víkendu. Od začátku března zájemce o historii a památky uvítá rovněž mělnický zámek. První z tradičních oblíbených akcí mělnických vinařů s představením vín ročníku 2023 v centru města, Vinná noc, nabídne poklady mělnických vinných sklepů 11. 5.

KONTAKT MĚLNICKÉ KULTURNÍ CENTRUM, Z.Ú. - MEKUC

U Sadů 323, 276 01 Mělník
 ☎ +420 315 622 612
 ✉ info@mekuc.cz
 www.mekuc.cz



Muzeum cukrovárenství, lihovárenství, řepářství a města Dobrovice

Nedaleko Mladé Boleslavi můžete navštívit Dobrovická muzea. Toto místo je právem nazýváno kolébkou českého cukrovárenství. Stojí zde totiž nejstarší fungující cukrovar v Evropě, jehož činnost se datuje do roku 1831.

V nabídce Dobrovických muzeí jsou tři stálé prohlídkové okruhy, které vás seznámí s pěstováním a šlechtěním cukrové řepy, historickým vývojem i moderními postupy výroby cukru a lihu. Máte možnost vidět například model lihovaru, řepného pole, dobové zemědělské stroje, zařízení z výrobních technologií či nahlédnout do nejstarších časů města a jeho nejbližšího okolí. Od 8. dubna do 21. června 2024 je možné navštívit výstavu Brána recyklace, což je putovní výstava, která se zaměřuje na využití běžných druhů odpadů, které denně produkujeme. Kromě správné praxe třídění odpadů zde najdeme zajímavé designové, ale i běžné výrobky z recyklovaného odpadu. Nosíme bundy vyrobené z recyklovaných PET lahví, stavíme z nápojových kartonů, a víc

než polovina papíru dnes obsahuje materiál ze sběru. Výstava obsahuje i hravé a interaktivní prvky. Přijďte se pobavit, zahrát si a rozšířit své obzory v oboru recyklace. K výstavě je navíc připraven výukový program pro MŠ a 1. stupeň ZŠ, kde se děti zábavnou formou seznámí s tříděním odpadu a jeho dalším využitím.

Otevřeno: celoročně po-ne 9-12, 13-17

KONTAKT DOBROVICKÁ MUZEA, o. p. s.

Palackého náměstí 2, 294 41 Dobrovice
 ☎ 725 871 072
 ✉ mu.recepce@tereos.com
 www.dobrovickamuzea.cz

Hornické muzeum Příbram

V Hornickém muzeu Příbram jde poznání ruku v ruce se zážitkem. V pestré nabídce prohlídek, kulturního a vzdělávacího programu si každý najde to své. Ideální cíl pro školní i rodinný výlet!



Středočeský kraj

Zážitkové putování historickými důlními díly

Důl Anna nabízí projížďky důlním vláčkem Prokopskou štolou a také zážitkové putování starými důlními díly, kde si mimo jiné vyzkoušíte fárání pod zem a historické ruční dobývání. V dole Drkolnov můžete obdivovat obří vodní kolo o průměru 12,4 metru, které je v České republice naprostým unikátem. Široká nabídka aktivit na vás čeká i na povrchu – například hledání minerálů na odvalu nebo jízda hornickým vláčkem po povrchové dráze v areálu Ševčinského dolu.

Vzdělávací programy pro školy

Školy se mohou objednat také na celou řadu vzdělávacích programů vedených odbornými pracovníky či lektory. Učitelé a jejich žáci se mohou těšit třeba na průzkum podzemí, archeologickou dílnu, procházku po hornickém městě, dále na etnografické, botanické či zoologické programy a exkurze.

Kompletní nabídka a objednávky: Jana Fialová,
 ✉ fialova-j@muzeum-pribram.cz, ☎ 725 776 433.

Malebný skanzen ve středním Povltaví

Jednou z poboček Hornického muzea Příbram je Skanzen Vysoký Chlumec u Sedlčan. Sestává z obytných, hospodářských, technických a drobných sakrálních objektů, které byly do přírodního areálu v údolí potoka postupně přene-



seny. Interiérové expozice přibližují způsob bydlení a hospodaření na vesnici. Kromě prohlídky skanzenu mohou školy využít vzdělávacích programů a tematických akcí. Předchozí objednávka na čísle 733 371 546 nutná.



KONTAKT HORNICKÉ MUZEUM PŘÍBRAM

nám. Hynka Kličky 293
 261 01 Příbram VI – Březové Hory
 ☎ 318 626 307
 ✉ info@muzeum-pribram.cz
 www.muzeum-pribram.cz
 HornickemuzeumPribram

Muzeum Karlovy Vary, příspěvková organizace Karlovarského kraje

Multimediální expozice věrohodně přibližuje historii města. Cesta začíná u Vřídla, unikátního přírodního fenoménu, a pokračuje přes založení lázní a vývoj lázeňské léčby až k proměnám architektury Karlových Varů, společenskému a kulturnímu životu lázeňského města a historii mezinárodního filmového festivalu.



Druhé patro představuje přírodu a historii regionu od nejstarších dějin, přes slavné období těžby rud a neméně významnou tradici cinařství a výroby skla a porcelánu. Závěr expozice je věnován dramatickému 20. století. Koho nezajímou doplňující projekce, nahrávky, prezentace na dotykových obrazovkách či kvízy, může si vyzkoušet nejrůznější exponáty vlastníma rukama, nebo se alespoň pokochat odlehčeným pojetím dějin na obrázcích Dalibora Nesnidala.



Stěžejními akcemi letošního roku jsou výstavy:
KEMET – mýty staroegyptské kultury na obrazech a v dalším umění Heshama Malíka (4. 4.–2. 6. 2024)
výstava **Karlovarská idyla – Židé v západočeských lázních** (2. 7.–29. 9. 2024)

OTEVÍRACÍ DOBA:

leden – prosinec út – ne 9 – 12 / 12:30 – 17 hodin

KONTAKT MUZEUM KARLOVY VARY

Nová louka 23, 360 01 Karlovy Vary
☎ +420 736 650 047
✉ novalouka@kvmuz.cz
f Muzeum Karlovy Vary
www.kvmuz.cz

Královská mincovna Jáchymov, pobočka Muzea Karlovy Vary, příspěvkové organizace Karlovarského kraje

Současná muzejní expozice zvaná Jáchymov v zrcadle času má celkem 15 sálů ve 2 podlažích a je vybudována v renesanční budově někdejší Královské mincovny z roku 1536.

Seznámíte se zde s geologií a mineralogií Krušných hor, archeologickými nálezy z Královské mincovny, rudným hornictvím 16. století, numismatikou a mincovnictvím. Atrakcí muzea je velkoplošný pohyblivý model krušnohorských důlních prací v 16. století. Návštěvník může též nahlédnout do expozice mapující pracovní tábory na Jáchymovsku po roce 1948. Muzeum se také věnuje památce významného přírodovědce Georgia Agricoly (1494–1555), jehož život a dílo jsou úzce spjaty s Jáchymovem.

OTEVÍRACÍ DOBA

leden – duben st – ne 9 – 17 hodin
květen – září út – ne 9 – 17 hodin
říjen – prosinec st – ne 9 – 17 hodin



KONTAKT KRÁLOVSKÁ MINCOVNA JÁCHYMOV

Nám. Republiky 37, 362 51 Jáchymov
☎ +420 736 754 831
✉ mincovna@kvmuz.cz
www.kvmuz.cz

Králická pevnostní oblast – neopakovatelný fenomén Pardubického kraje

Zájemcům o vojenskou historii jistě není potřeba zvlášť připomínat skutečnost, že příprava obrany Republiky československé ve 30. letech 20. století byla svázána s budováním moderního a velmi rozsáhlého pevnostního systému. Ten po desetiletí obklopovala aura tajemna



Muzea v KPO

Tvrz Bouda – nejzachovalejší dělostřelecká tvrz u nás. Tvoří ji 5 bojových objektů a 1,5 km podzemních chodeb a sálů. Na prohlídkových trasách jsou četné exponáty, k vidění jsou pozůstatky testů z doby okupace. Objekt leží uprostřed lesního masivu.

Nejkratší přístup: Jen pro pěší – od Kramářovy chaty na Suchém vrchu (parkoviště, rozhledna, restaurace), dále z Těchonína, Mladkova a Lichkova.

Provozní doba: Květen až září otevřeno denně, v říjnu o víkendech a ve státní svátek. Garantované vstupy do podzemí tvrze vždy v 11, 13 a 15 hodin, v červenci a srpnu častěji. Speciální trasy prohlídek, termíny a časy vstupů jsou pro skupiny možné na objednávku. Více informací na: tvrz@boudamuseum.com,

☎ 777 647 114, www.boudamuseum.com

Tvrz Hůrka – nejdokončenější dělostřelecká tvrz u nás. Tvoří ji 5 bojových objektů a 1,75 km podzemních chodeb a sálů. K vidění je řada pozůstatků testů tajných zbraní a četné exponáty. Objekt se nachází na severním okraji města Králíky u silnice ve směru na Hanušovice.

Nejkratší přístup: Pro pěší z náměstí v Králíkách, dále od železnice z Prostřední Lipky a Červeného Potoka. Pro motoristy parkoviště přímo ve vstupním areálu muzea.

Provozní doba: Celoročně mimo pondělí, garantované časy vstupu v červnu, červenci a srpnu v 10, 11, 13, 14, 15, 16 hodin, v září až květnu v 11, 13 a 15 hodin. V červenci a srpnu otevřeno i v pondělí. Speciální trasy prohlídek, termíny a časy vstupů jsou možné na objednávku.

Více informací na: spravce@tvrzhurka.cz
☎ 792 776 140, www.tvrzhurka.cz

Vojenské muzeum Králíky – moderní areál s vnitřní expozicí na ploše 2 400 m² (ukázky těžké bojové a vojenské techniky, munice, prostředků ochrany proti bojovým otravným látkám a zbraním hromadného ničení, materiály o osobnostech, výstroj a pěchotní výzbroj), polygonem určeným k ukázkám bojové a těžké vojenské techniky v pohybu a činnosti. Nástupní místo na Naučnou stezku vojenské historie Králíky.

Nejkratší přístup: Pro pěší z Králík a Prostřední Lipky. Pro motoristy parkoviště přímo u muzea.



Provozní doba: Celoročně každý den kromě pondělí. Od října do dubna od 10 do 16 hodin, od května do září od 9 do 17 hodin.

Více informací na: muzeum@armyfort.com,
☎ 608 478 732, www.armyfort.com

Akce Cihelna – koná se každoročně předposlední srpnový víkend. Je to živá vzpomínka zaměřená na vojenskou historii a vojenskou techniku z minulého století, připomínající ve svém programu obě mobilizace čs. branné moci v roce 1938, výročí konce 2. světové války v Evropě i v Asii, výročí okupace Československa v roce 1968. Součástí programu akce Cihelna je několik bojových ukázek v režii vojensko-historických klubů převážně s tématem druhé světové války, dynamická prezentace současných ozbrojených a záchranných složek, výstava vojenské historické techniky i techniky nejmodernější. V rámci akce Cihelna je přístupná řada pevnostních muzeí, neboť neděle je Dnem muzeí v KPO. Akce Cihelna patří mezi největší prezentace s tématem obrany státu v ČR.



Sousoší Poslední večeře Páně v životní velikosti v klášterním refektáři

Muzeum Českého lesa v Tachově



Sídlíme v bývalém františkánském klášteře. Navštivte expozice historie, národopisu a přírody. V refektáři spatříte gotické sbírky a sousoší Poslední večeře Páně v životní velikosti. V muzeu lze hledat poklad i dotýkat se vybraných exponátů. Nabízíme řadu programů pro školy i pro veřejnost. Výstavy, přednášky, divadlo, koncerty. Výstava **Příroda v zimě** je přístupná v době od listopadu a února 2024. K relaxaci lze také využít muzejní zahradu s ruskými kuželkami a dalšími herními prvky.

Tip pro veřejnost:

Advent 2023 – Velkoplošný betlém.



Návštěvní doba

duben–září: Po–Pá: 9–17h, So, Ne: 10–17h
říjen–prosincec: Po–Út, Čt–Pá 9–16, St 9–17, So, Ne: 10–16
leden–březen: So, Ne zavřeno

KONTAKT

MUZEUM ČESKÉHO LESA V TACHOVĚ p.o.

Třída Míru 447, 34701 Tachov
☎ +420 374722171-2
✉ info@muzeumtachov.cz
www.muzeumtachov.cz



MUZEUM A GALERIE SEVERNÍHO PLZEŇSKA MARIÁNSKÁ TÝNICE

Muzeum a galerie severního Plzeňska v Mariánské Týnici

Mariánská Týnice u Kralovic, národní kulturní památka se nachází 35 km severně od Plzně. Někdejší poutní místo patří ke skvostům barokní architektury západních Čech. Bylo postaveno v letech 1711 – 1777 podle plánů architekta Jana Blažeje Santiniho Aichla. Tvoří jej kostel Zvěstování Panně Marii, ambit a proboštství. Je sídlem Muzea a galerie severního Plzeňska.



V přízemí proboštství je umístěna expozice Centra baroka s odkazem na Santiniho dílo. Kostel i barokní zahrada ambitu nabízí duchovní i meditační zastavení. V budově proboštství jsou tři stálé expozice, v nichž návštěvník může nahlédnout do nedávné i vzdálenější historie. V národopisné části potká tradiční lidové zvyky od masopustu do Vánoc, projde se návsí s kapličkou, vstoupí do venkovské usedlosti s komorou, starou světnicí a stodolou. Také nahlédne do kovárny a slévárny litiny, městskou branou pak vstoupí na rušnou ulici s krámkou, úřadem, řemeslníckými dílnami, kuchyní našich babiček, starou hasičskou technikou i hostincem ze třicátých let minulého století. Archeologii, staré školy, měšťanskému bytu nebo prezentaci

předmětů s religiózní tematikou je věnována další část.

V průběhu celého roku se v Mariánské Týnici koná řada doprovodných akcí a výstav, jejichž přehled naleznete na webových stránkách.

8. 7. 16–22h – **Barokní slavnost**

V létě 2022 uvádíme výstavu **stavebnice SEVA** s herním koutkem

Otevírací doba:

1. 4.–30. 9.: Po–Ne 9.00–17.00
1. 10.–31. 3.: Po–Út, Čt–Pá: 9.00–16. 00
St: 9.00–17.00
So, Ne: 10.00–16.00

Zavírací dny:

pondělí velikonoční,
Štědrý den a svátky vánoční, Nový rok.

KONTAKT

MUZEUM A GALERIE SEVERNÍHO PLZEŇSKA V MARIÁNSKÉ TÝNICI, p.o.

Mariánská Týnice 1, 331 41 Kralovice
☎ +420 373 396 410
✉ info@marianskatynice.cz
✉ marianskatynice@seznam.cz
f www.facebook.com/marianskatynice/
www.marianskatynice.cz

Muzeum Chodska v Domažlicích

Založení Chodského hradu spadá do období šedesátých let 13. století.



Od počátku byla stavba určena jako sídlo královských purkrabí, kteří spravovali záležitosti Chodů- svobodných sedláků, střezících hraniční pomezí. **Chodský hrad** často hostil české panovníky na jejich cestách do ciziny. Funkci správního sídla plnil hrad až do počátku 16. století, kdy byl poničen ohněm. Zkázku stavby dovršil velký požár Domažlic. 1592. V letech 1726 - 28 byla na místě trosekvystavěna solnice s věží, kterou měl projektovat proslulý architekt Kilián Ignác Diezenhofer. Solnice sloužila svému účelu až do počátku 19. století, do prostor objektu byl pak umístěn městský úřad, po opravách v roce 1850 i škola. Po uvolnění stavby byly prázdné prostory předány nejprve městské knihovně a od počátku 30. let pak i muzeu. Pokrátke pau-

ze během II. světové války, byl Chodský hrad, jak zní tradiční název, navrácen svému kulturnímu poslání. Po započatých opravách roku 1992 však v dubnu 1995, zachvátil objekt požár. Následná obnova skončila v červnu 1998.

Galerie bratří Špillarů, jako odloučené pracoviště Muzea Chodska, byla slavnostně otevřena dne 10. května 1970 v prostorách 1. patra trhanovského zámku. Nyní se galerie nachází v objektu Muzea Jindřicha Jindřicha, kde je jí věnováno celé podlaží. Zatímco stálá expozice představuje to nejlepší z malířské tvorby sourozenců Karla, Rudolfa a především Jaroslava Špillarových, ve výstavních prostorách představují svá díla formou krátkodobých výstav zejména představitelé současného umění. Vedle vernisáží, autorských čtení, komorních koncertů atd. se návštěvníci mohou zúčastnit komentovaných prohlídek.

Muzeum Jindřicha Jindřicha. Nová muzejní expozice představuje část etnografické sbírky J. Jindřicha, která čítá na 9.000 předmětů. Prezentovány jsou podmalby na skle, kroj, keramika, lidový nábytek, atd.

www.muzeum-chodska.com



Muzeum jižního Plzeňska v Blovicích, p. o.

Zveme všechny návštěvníky na prohlídku celoročně otevřeného zámku Hradiště, sídla MJPB.



K vidění jsou kromě stálých expozic, věnovaných historii zámku a panství Hradiště a regionu jižního Plzeňska, také krátkodobé výstavy (**Pod ochranou sv. Floriána** – do 13. 4. 2024; **Zapomenutí v proudu času** – obrazy regionálních malířů – do 16.3.2024; **V tichosti kvést** – obrazy Veroniky Klikarové – 21.3. – 19.5.2024; **Dotkněte se středověku** – 15. – 30.9.2024; **Zmenšený svět aneb kouzlo hraček** – 1.6. – 29.9.2024); **Dřevěný čas** – dřevěnzby J. Špinky – do 31.12.2027).

Akce pro školy a rodiny s dětmi:

- 9. 3. **Velikonoční jarmark** (9 – 15.30)
- 28. 3. **Velikonoční otevřené dílny** (9.30 – 11.00; 13.00 – 14.30)
- 23. 4. **TGM a Richard Coudenhove – Kalergi.** Víze evropského sjednocení – přednáška
- 27. 4. **Papírová sobota** (10 – 15 hodin)



- 1. 5. **Zahájení letní návštěvnické sezóny** – otevření výstavy **Dotkněte se středověku** – tematický speciál (10 – 17 hodin)
- 15. 5. **Jaro v zámeckém parku** – literární večer (17 – 18 hodin)
- 18. 5. **Mezinárodní den muzeí** – tematický speciál (komentované prohlídky výstavy **Dotkněte se středověku**, sklepů a zámeckého parku; doprovodný program pro děti)
- 21. 5. **Hry a zábava středověku** – přednáška v historickém sklepení (17 – 18 hodin)
- 8 – 9. 6. **Víkend otevřených zahrad** – tematický speciál ve spolupráci se ZUŠ Blovice (10 – 17 hodin)
- 14. 6. **Muzejní noc** – komentované prohlídky výstavy **Dotkněte se středověku** s doprovodným programem pro rodiny s dětmi (17 – 22 hodin)
- **Červenec – srpen – Letní prázdninové dílny** – každé prázdninové úterý program pro děti, program – viz www.muzeum-blovice.cz



KONTAKT

MUZEUM JIŽNÍHO PLZEŇSKA V BLOVICÍCH, p. o.

Hradiště 1, 336 01, Blovice
☎ 371 522 208
✉ muzeum@muzeum-blovice.cz
f muzeumBlovice
i muzeumbloviceofficial
www.muzeum-blovice.cz

Vlastivědné muzeum Dr. Hostaše v Klatovech

Dovolujeme si vás pozvat k návštěvě Vlastivědného muzea Dr. Hostaše v Klatovech, p.o. Při vstupu do brány Šumavy – města Klatovy – vám nabízejme v hlavní budově, v Hostašově ulici č. 1, ke zhlédnutí během roku celkem 4 rozsáhlé výstavy a i zcela novou stálou expozici.



KONTAKT VLASTIVĚDNÉ MUZEUM DR. HOSTAŠE V KLATOVECH, p.o.

Hostašova ul. č. 1, 339 01 Klatovy IV.
 ☎ +420 376 326 362, 737 061 235, 603 267 600
 ✉ info@muzeumklatovy.cz
 www.muzeum.klatovynet.cz

Mimořádným místem pro návštěvníky Klatov je dále Barokní lékárna U Bílého jednorozce přímo na klatovském náměstí. Pro milovníky Pošumaví je také přichystána expozice lidové architektury v nedalekých Chanovicích.

Podrobněji na našich webových stránkách:
www.klatovynet.cz/muzeumkt



Muzeum Šumavy Sušice

Muzeum Šumavy Sušice, příspěvková organizace, je komplexem tří původně městských muzeí v Sušici, Kašperských Horách a Železné Rudě, spojených roku 1967 do jednoho celku. Od ledna 2015 je jeho součástí i Muzeum Dr. Šimona Adlera v Dobré Vodě u Hartmanic.



Muzeum Šumavy Sušice

Muzeum Šumavy Sušice bylo založeno roku 1880 a bylo prvním muzeem v Pošumaví. Sídli dnes v Sušici na náměstí v jednom z nejkrásnějších domů, který je jedinečnou ukázkou gotického a renesančního stavitelství.

Stálá expozice: regionální dějiny, archeologie, sušický cinový poklad, gotické plastiky, sbírka skla B. Schreibera, kapucinská knihovna, sušické sirkařství, sušický mechanický betlém.

Otevřeno:
 leden–duben:
 út–so 10–12⁰⁰, 14–16.30, po, ne zavřeno
 květen–říjen:
 út–so 9–17⁰⁰, ne 9–12⁰⁰,
 polední přestávka 12–12.45, po zavřeno
 listopad – prosinec:
 út–so 10–12⁰⁰, 14–16.30, ne 10–12⁰⁰, po zavřeno

KONTAKT MUZEUM ŠUMAVY SUŠICE, p.o.

nám. Svobody 40
 342 01 Sušice
 ☎ +420 376 528 850, 376 511 459
 ✉ muzeum.susice@tiscali.cz
www.muzeum.susice.net



Muzeum Šumavy Kašperské Hory

Sídli v jednom z domů na náměstí a je zde umístěno historické a přírodovědné pracoviště muzea.

Expozice: příroda na Šumavě – zoologie, botanika, geologie a mineralogie, ochrana přírody, zemědělství, myslivost a těžba zlata, dále sklářství, lidové umění, gotické a barokní plastiky, kolekce regionálního výtvarného umění se šumavskými motivy.



Otevřeno:
 květen–říjen út–so 9–17⁰⁰, ne 9–12⁰⁰
 (červenec–srpen: ne 9–17⁰⁰)
 polední přestávka 12–12.45, pondělí zavřeno

Muzeum na demarkační linii v Rokycanech

Největší nestátní vojenské muzeum v České republice



Zveme Vás na návštěvu největšího nestátního vojenského muzea v České republice, kde uvidíte exponáty vojenské techniky, které znáte z mnoha českých i zahraničních filmů jako např. Kolja, Obecná škola, Lidice, Po strništi bos, Lída Baarová, Zdivočená země atd. Mnohé z vystavovaných exponátů jsou skutečnými unikáty a to v celosvětovém měřítku! Můžeme jmenovat např. jediný ze dvou dochovaných exemplářů velitelského vozu pro vyšší důstojníky na světě – automobil Škoda Superb 903, jediný dochovaný exemplář četnického přepadového autokaru Walter z roku 1926, motocykl ČZ 350 a velmi vzácný motocykl Praga BD 500 se sidecarem z roku 1928.

Novinkou je stíhač tanků Hetzer 38(t) Starr a funkční replika německého středního tanku PzKpfw III.

Vnitřní expozice s řadou multimediálních prvků a trojrozměrných exponátů mapují období let 1938 až 1945 v Československu. Najdete zde expozice výzbroje a výstroje československé prvorepublikové armády, pohraničního opevnění, jednotlivých armád podílejících se na bojích na demarkační linii, holocaustu a II. odboje na Rokycansku. Expozice obsahují řadu rozsáhlých diorám, která dokreslují trojrozměrné exponáty a dokumentární záběry jednotlivých výstavních sálů.

Vnější expozice tvoří více než 190 ks vojenské techniky (většinou v plně pojízdném stavu) – automobilní technika z období II. světové války, poválečné výzbroje ČSLA, ženíjny, spojovací a protiletadlová technika,



rozsáhlé expozice obrněných transportérů, tanků a dělostřelectva. Naučná stezka Československého stálého opevnění a opevnění „Železné opony“ vč. objektů propojených podzemními chodbami. Pro výuku novodobých dějin našeho státu je v muzeu připraven interaktivní projekt s řadou multimediálních prvků Nikdo nemá právo zapomenout!

Otevírací doba:

Od 17. do 31.8. otevřeno denně od 9 do 17 hodin,
 v květnu, červnu a září o víkendech od 9 do 17 hodin

KONTAKT MUZEUM NA DEMARKAČNÍ LINII V ROKYCANECH

Štáhlavská ulice 1284, 337 01 Rokycany
 ☎ +420 603 528 875
 ✉ radka.vavrova@email.cz
www.vojenskemuzeumrokycany.cz



Muzeum historických motocyklů a expozice hraček Bečov nad Teplou

Muzeum Bečov nad Teplou ideální tip nejen pro školní výlety.

V muzeu v Bečově nad Teplou naleznete ideální skloubení zájmů pro celou rodinu. Jsou zde expozice a exponáty pro pány, pro dámy, pro děti, ale také pro motorkáře, školní výpravy pro malé i starší děti.

V prvním patře se nachází rozsáhlá expozice hraček, která je doplněna o historická loutková divadla, modely autíček, historické kočárky a další zajímavosti z minulých období až po současnost. Jedná se o nejrozsáhlejší expozici hraček v západních Čechách.

Druhé patro je vyhrazeno pro historické motocykly a historická jízdní kola, jsou zde vystaveny též ex-

ponáty dochované v jediném exempláři na světě. Jedinečné. Obě expozice se neustále doplňují o nové exponáty.



Otevírací doba

duben, květen, říjen:
 sobota + neděle od 10.00 do 16.30
 červen, červenec, srpen, září:
 denně od 9.30 do 17.00

Pro hromadné výpravy a zájezdy je možné otevřít na objednávku i mimo otevírací dobu, po předchozím telefonickém objednání na tel.: 606 737 041

www.historickemoto.cz



KONTAKT MOTO MUZEUM

Zdeněk Bálek
 ☎ +420 606 737 041
 Moto muzeum
 ✉ moto-muzeum.zdenek.balek@seznam.cz
www.historickemoto.cz

Západočeské muzeum v Plzni



Dnešní Západočeské muzeum v Plzni bylo založeno v roce 1878. Rozsahem historických, uměleckoprůmyslových i přírodovědných sbírek patří k největším muzejním ústavům v České republice.



Hlavní budova ZČM
otevřeno úterý–neděle 10–18:00, www.zcm.cz
Kopeckého sady 2, Plzeň, tel. +420 378 370 111,
GPS: 49°44'41.782"N 13°22'45.436"E
Návštěvník zde může navštívit stálé expozice Pohledy do minulosti Plzeňského kraje – Archeologie a Historie, Plzeňská městská zbrojnice a expozici Umělecké řemeslo/ Užitě umění. Konají se zde stejně jako v ostatních pobočkách také krátkodobé výstavy.

MUZEUM LOUTEK V PLZNI
(pobočka ZČM v Plzni)
otevřeno úterý – neděle 10–18:00, www.zcm.cz
Náměstí Republiky 23, Plzeň, tel. +420 378 370 800,
GPS: 49°44'46.713"N 13°22'36.913"E
K vidění je stálá expozice „Příběh na niti“. První část expozice mapuje vývoj plzeňského loutkářství od počátku do konce 19. století, kdy vzniklo první stálé loutkové divadlo zvané Škodovo. Druhé patro je věnováno fenoménu tzv. rodinných divadel. Významná část expozice patří Loutkovému divadlu feriálních osad, v němž působili umělci jako např. Karel Novák, Josef Skupa nebo Jiří Trnka. Na jeho jevišti také poprvé stanuly loutky Spejbla a Hurvínka. Atmosféru divadla Karla Nováka v době jeho největší slávy evokuje nově vytvořený „loutkomat“ s vybranými marionetami z původního fundusu. Ve třetím patře je představeno současné profesionální Divadlo Alfa a jeho loutky z mnoha oceňovaných autorských inscenací. Závěr prohlídky patří amatérským souborům

Vedle výstavní činnosti muzeum pořádá přednášky, komentované prohlídky, výukové programy, tvůrčí dílny, jarmarky, příměstské tábory, odborné semináře a konference. Své reprezentativní prostory nabízí k pořádání svatebních obřadů, koncertů a jiných kulturně společenských akcí. V muzeu jsou zastoupeny tyto vědní obory: Archeologie, Botanika, Etnografie, Historie, Novověké dějiny, Paleontologie, Pravek, Starověké dějiny, Umělecké řemeslo a Zoologie. Součástí historické budovy muzea je rozsáhlá knihovna se studovnou. Často vyhledávaným místem pro různé společenské události je zdejší přednáškový sál. Západočeské muzeum v Plzni se právem řadí mezi úspěšné a vyhledávané instituce. Svědčí o tom jednak zvyšující se zájem veřejnosti o dění v něm, ale i několik ocenění, která muzeum získalo v rámci prestižní národní soutěže Gloria musealis.



MUZEUM CÍRKEVNÍHO UMĚNÍ PLZEŇSKÉ DIECÉZE
(pobočka ZČM v Plzni) otevřeno úterý–neděle 10–18:00, www.zcm.cz, (Pouze sezónní provoz: duben – říjen!)
Františkánská 11, Plzeň, tel. +420 378 370 900,
GPS: 49°44'44.466"N 13°22'41.380"E



Muzeum nabízí návštěvníkovi stálou expozici „Po stopách víry františkánským klášteřem“ a nachází se v objektu původně minoritského a posléze františkánského kláštera v Plzni, jedné z nejvýznamnějších a nejstarších středověkých památek města. Vystavena jsou zde významná výtvarná díla přibližující historické a svaté osoby, některé události ze života svatých a dějin spásy člověka. Představena je Panna Maria, apoštolové, světci i život Krista. Část expozice je věnována plzeňské diecézi. Expozice rovněž přibližuje liturgický rok a svátosti. Za vrchol prohlídky je považována „klenotnice“ vystavující nejcenější umělecká díla evropského významu, liturgické předměty a roucha z farnosti Biskupství plzeňského a depozitářů Západočeského muzea v Plzni. V rámci prohlídky je návštěvníkům zpřístupněna kapitulní síň s původními gotickými nástěnnými malbami, kaple sv. Barbory, křížová chodba, letní refektář a mobiliář původní knihovny.



MUZEUM DR. BOHUSLAVA HORÁKA V ROKYCANECH
(pobočka ZČM v Plzni) otevřeno úterý – neděle 8:00 – 12:00 a 12:30 – 16:00, www.zcm.cz
Nám. J. Urbana 141, 337 01 Rokycany
(+420) 378 370 700.
Muzeum nabízí prohlídky celoročně dostupných expozic:
• Železářská výroba na Rokycansku a Podbrdsku
• Bydlení na Rokycansku
• Příroda pro budoucnost
• Otisky času
• Měšťanská a šlechtická domácnost
• Rokycansko v minulosti

VODNÍ HAMR DOBŘÍV
(pobočka ZČM v Plzni)
otevřeno: duben–říjen (sezónní provoz) út–ne 9–17 hod.
+420 378 370 702 - objednávky,
+420 777 366 391 - správce objektu, hamr@zcm.cz

Dobřívský horní hamr je největší a nejvýznamnější památka svého druhu v ČR. Dnešní zděná budova byla postavena začátkem 19. století na místě starších dřevěných hamrů z let 1658 a 1701. Bohatě strojní vybavení pochází z 19. století. Původně se v hamru zkouřovalo vysokopeční surové železo, ze kterého se vykovávaly tyčové polotovary. Po rozšíření modernější ocelářské technologie přešel hamr koncem 60. let 19. stol. na výrobu těžkého kovaného nářadí. Ve druhé polovině 20. století byla výroba v hamru i v hutí pod ním zastavena. Prostor hamru se stal muzejní expozicí, která slouží jako doklad staré průmyslové výroby.



Národopisné muzeum Plzeňska

Národopisné muzeum Plzeňska, pobočka Západočeského muzea v Plzni sídlí už více než sto let ve dvou historických objektech v centru města, Chotěšovském a Gerlachovském domě.

Mezi lety 2021 a 2023 proběhla generální rekonstrukce a v současné době se připravuje zpřístupnění nové stálé expozice, která návštěvníkům slavnostně otevře i dříve nepřístupné prostory 30. 4. 2024. Zájemcům představí v rámci expozičního celku Obživa, oděv, zvyky například lidový a městský oděv, řemesla a způsoby obživy na Plzeňsku. Druhá část stálé expozice s názvem Z vesnice do města je přístupná bezbariérově, stejně jako prostory pro krátkodobé výstavy a workshopy. V přízemí a ve sklepěních Chotěšovského se nachází pokladna a prostory pro krátkodobé výstavy. V Gerlachovském domě orientovaném do Dřevěné ulice nově vzniklo Centrum experimen-

tální etnologie Západočeského muzea v Plzni s prostory uzpůsobenými pro praktické ukázky tradičních výrobních postupů a pořádání řemeslných kurzů.



Muzeum historických motocyklů

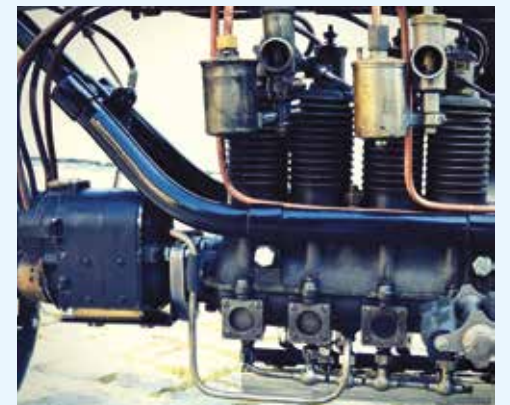


- Kašperské Hory
- Železná Ruda
- Bečov nad Teplou

Muzeum historických motocyklů Zdeňka Bálky bylo založeno v roce 1990 otevřením muzea motocyklů v Kašperských Horách. S postupem času a neustávající sběratelskou vášní pro motocykly k Muzeu historických motocyklů v Kašperských Horách přibýly ještě další dvě pobočky, a to v Bečově nad Teplou a v Železné Rudě.

V současné době se jedná o jednu z nejrozsáhlejších soukromých sbírek motocyklů v České republice. A protože od motocyklů už je to na jednu stranu jen krůček k automobilům a na tu druhou zase k jízdním kolům, k vidění jsou právě i historická jízdní kola a v některých našich výstavních prostorách i automobily. V součtu tato sbírka obsahuje přes 200 kusů historických motocyklů, přes 80 kusů historických jízdních kol, několik kusů historických automobilů, motory a jiné příslušenství.

V jednotlivých muzeích lze najít i mnoho světových unikátů a rarit. Expozice jsou koncipovány tak, aby zaujaly i děti a dámy. Věříme tedy, že si naši návštěvníci výlet do světa předků současných vozítek nejen užijí, ale objeví i spoustu zajímavostí z tohoto kouzelného světa vonícího benzinem a olejem.



KONTAKT
MOTO MUZEUM
 Zdeněk Bálek
 +420 606 737 041
 Moto muzeum
 moto-muzeum.zdenek.balek@seznam.cz
www.historickemoto.cz



Třebechovice pod Orebem – město betlémů

Nejobdivovanějším exponátem Třebechovického muzea betlémů je Proboštův mechanický betlém.



Unikátní betlém je přes 100 let starý a skládá se z více než 2000 vyřezávaných dílů na ploše 7 x 2 metry. Autory betlému jsou tři Josefové – Probošt, Kapucian a Friml. Vytvořili dílo, které procestovalo celou Českou republiku a sklízelo úspěch i v zahraničí – v Montrealu, Londýně, Madurodamu. V roce 1999 byl betlém prohlášen národní kulturní památkou. Všechny informace o vzniku, slávě i sporech o vlastnictví naleznete v expozici – Příběh Třebechovického betlému.

Betlémy z celého světa
 16.11.2023 – 3.11.2024

Již osm století jsou betlémy součástí života lidí z mnoha koutů světa. Výstava představuje betlémy ze tří kontinentů. Vedle tradičních evropských jesliček jsou k vidění betlémy z Latinské



Ameriky – Mexika, Peru, Ekvádoru, Bolívie, které jsou ovlivněny uměním jihoamerických indiánských kultur, nebo africké betlémy vyřezávané z ebenového a mahagonového dřeva.

Pavel Matuška: Usmívání 22.3. – 19.5.2024
 Výstava obrazů a kreseb předního českého humoristy.

Obří deskové hry a optické klamy 1.6. – 31.8.2024
 Deskové hry jsou zábava, která baví děti i dospělé. Budou vystaveny tradiční i moderní hry a všechny si budou moci návštěvníci vyzkoušet a zahrát.

Třebechovická stopa – turistická hra v mobilu pro děti a rodiče
 Stáhněte si naši aplikaci a vydejte se na procházku po městě a jeho okolí. Cestou se dozvíte zajímavé informace a můžete plnit úkoly.



KONTAKT
TŘEBECHOVICKÉ MUZEUM BETLÉMŮ
 Masarykovo nám. 1426,
 503 46 Třebechovice pod Orebem
 +420 495 592 053, 702 175 450
 info@betlem.cz
www.betlem.cz, www.itrebechovice.cz



Wenkův dům - městské muzeum Jaroměř

Městské muzeum v Jaroměři otevírá novou expozici v rekonstruovaných budovách.

Bývalý obchodní dům firmy A. Wenke a syn, dílo architekta Josefa Gočára stavěné v letech 1910-1911, je národní kulturní památka. Nová expozice nabízí možnost přenést se do období, kdy obchodní dům sloužil účelu, ke kterému byl postaven. Úniková hra dětem umožní prozkoumat prostory muzea a poznat „zákulisi“ obchodního domu s velkoobchodem i zásilkovým prodejem. V muzejní edukační dílně si děti mohou vyrobit krabičku či rámeček s mušličkovým dekorem.

Informace o cenách vstupného, otevírací době a aktuálních výstavách je možné nalézt na stránkách muzea:
<https://muzeumjaromer.cz>.



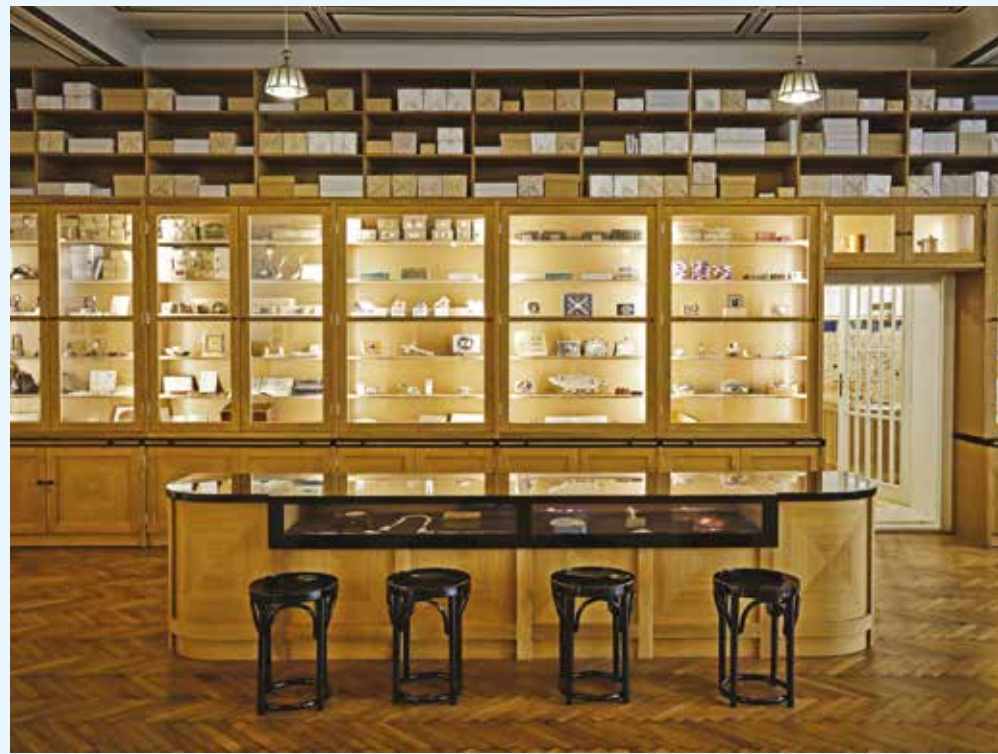
Turistický areál Bastion No. I a podzemí v Josefově

Vydejte se s námi na cestu zpět v čase do dob největší slávy unikátního pevnostního města z konce 18. století.

Jaká jsou naše esa v rukávu pro turistickou sezónu 2024? Průvodcovský text jsme obohatili o nejnovější poznatky, ubytovací kasematy pro vojsko dovybavili exponáty tak, abychom dosáhli věrnějšího obrazu doby. Dobrodružná výprava do obranného podzemí pevnosti za svitu svíce samozřejmě nemůže chybět. To vše v doprovodu průvodce v dobovém kostýmu.



Více o naší nabídce najdete na webových stránkách
www.pevnostjosefov.cz

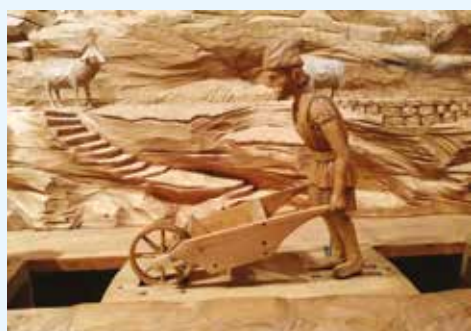


Utzův mechanický betlém a muzeum Olešnice v Orlických horách



Jde o unikátním způsobem rozpořehovaný betlém ze třicátých a čtyřicátých let 20. století. Délka betlému je 5 metrů a hloubka 2 metry.

Budete nadšeni dokonalým zpracováním dřevěných figur, tím, jak se pohybují, budete obdivovat technický i umělecký talent tvůrce betlému i jeho trpělivost. Součástí prohlídky je i krátký dokument o mechanice betlému. V muzeu uvidíte nábytek, nářadí nebo nádobí většinou z 19. století, staré fotografie a dozvíte se něco ze zajímavé historie Olešnice v Orlických horách. Pokud tento kout naší země ještě neznáte, je nejvyšší čas to napravit. Najdete tu sjezdovky i běžecké trasy, cyklostezky i značené turistické cesty, krásnou přírodu i mnoho zajímavých míst v okolí.



Celoroční provoz:
každý den od 9 do 16 hodin,
mimo letní sezónu v sobotu a neděli
na telefonické objednání.
Na telefonu 732 928 374 si domluvíte
návštěvu na jakýkoli termín.

Vstupné:
Dospělí 30 Kč,
seniory a studenty 20 Kč,
děti nad 5 let 10 Kč.

KONTAKT
**MUZEUM OLEŠNICE
V ORLICKÝCH HORÁCH**
Olešnice v Orlických horách 8
517 83 Olešnice v Orlických horách
+420 732 928 374
infocentrum@olesnice.net
www.olesnice.net

Městské muzeum Hostinné

Městské muzeum Hostinné sídlí v areálu bývalého františkánského kláštera. Jedná se o raně barokní stavbu z let 1677-1684 postavenou Wolfgangem Dientzenhoferem podle plánu pražského stavitele Martina Reinera.



Klášter sloužil františkánům do roku 1950, kdy byl příslušníci tehdejší Státní bezpečnosti vyklizen a řádoví bratři uvězněni v internačním táboře. Do nedávné minulosti klášter chátral. V letech 2009-2011 však proběhla rekonstrukce a klášter byl následně oceněn titulem Stavba roku 2012. Františkánský klášter je dnes sídlem městského muzea. Galerie antického umění a městské knihovny. Stal se však také místem, které hostí kulturní a společenské akce, koncerty, výstavy, přednášky, workshopy a další zajímavé události. Expozice městského muzea představující historický vývoj jednoho z nejstarších měst v Podkrkonoší je nainstalována ve františkánských celách z 2. poloviny 17. století. Jsou zde zachyceny dějiny od kolonizace kraje na horním Labi počátkem 13. století, založení města Hostinného, všechny významné historické události až po rozhodné okamžiky, které bezprostředně navázaly na výsledky II. světové války. Součástí výstavního prostor je i část věnovaná působení příslušníků řádu sv. Františka ve městě, prezentace unikátního souboru lunet ze života zakladatele tohoto řádu z roku 1688 a kolekce vyřezávaných figurálních včelích úlů z konce 18. století. V areálu kláštera je také zahrada, která byla františkánské komunitě především zdrojem obživy. Mniši pěstovali ovoce, zeleninu, z vypěstovaných bylin vy-

ráběli léčivé masti a čaje, v úlech chovali včely. Dnes zahrada návštěvníkům slouží jako místo oddechu a odpočinku. V blízkosti původního zahradního domku se nachází interaktivní expozice věnovaná včelařství a stálá prezentace tradiční zemědělské techniky. Turistickým skupinám, žákům základních a středním škol nabízíme komentované prohlídky Galerie antického umění a městského muzea. O nadcházejících akcích se dozvíte na:

www.klasterhostinne.cz
<https://www.facebook.com/klasterhostinne/>

Otevírací doba:
říjen – duben:
Út. – So: 10:00 – 12:00, 13:00 – 17:00
květen – září:
Út. – So: 10:00 – 12:00, 13:00 – 17:00,
Ne: 13:00 – 17:00

KONTAKT
FRANTIŠKÁNSKÝ KLÁŠTER HOSTINNÉ
Nádražní 119, Hostinné 543 71
Objednávky prohlídek:
499 524 239
asistent@klasterhostinne.cz

Muzeum magie v Jaroměřích

Muzeum Magie bylo postaveno vlastním nákladem a na vlastním pozemku Jaroslavem Zachem za pomoci členů Magické lože M.S.Patrčky

Muzeum bylo slavnostně otevřeno v roce 2009, exponáty věnoval ze své sbírky autor muzea a slavnostně ho předal do majetku Magické lože.

Jistě jste si všimli, že kouzelníci jsou tak trochu tajemní a nejsou rádi, když jim nahlížíte „přes ruku“ ze zákulisí či ze zázemí. Ale právě to je v muzeu kouzel možné. Svůj program a novinky zde každou první sobotu v měsíci předvádějí nejen členové lože, ale i přátelé z magických klubů celé republiky. Poměrně často zde naleznete Pepu Poncaze, Vlávdu Babku, Ondru Pšeničku, naše kamarády z muzea kouzel v Pardubicích a další známé tváře. Služby průvodce jsou k dispozici v muzeu každou sobotu, nedělí a svátek, ale objednat se můžete telefonicky i na jiné dny a v čase, který vám bude vyhovovat.



KONTAKT MUZEUM MAGIE JAROMĚŘ
Náchodská 432, Jaroměř 551 01, (v blízkosti koupaliště na Úpě)
☎ +420 603 794 832, 777 137 530, www.muzeummagie.cz

Muzeum stavebnice Merkur a Muzeum papírových modelů

Na začátku roku 2023 došlo ke spojení dvou unikátních institucí v Polici nad Metují. Muzeum stavebnice Merkur a Muzeum papírových modelů spojily své síly, aby nabídly návštěvníkům jedinečný zážitek. Expozice zůstávají odděleny, ale jsou doslova pod jednou střechou.

MERKUR MUZEUM



Každého milovníka modelařiny a tvoření okouzlí dva světy, které jsou na první pohled rozdílné, ale při bližším pohledu mají mnoho společného. Rozdílné jsou v materiálu: kovová legendární stavebnice Merkur a jemný papír. A přesto tyto dva zdánlivě rozdílné světy představují ohromnou spoustu tvůrčí fantazie, trpělivosti a radosti z překonávání obtíží. A pokud se člověk rozhodne, že si něco z toho vyzkouší sám, najde další společné linie: trénink jemné motoriky, nutnost prostorové představivosti a radost z tvoření všeobecně.

Dvě jedinečné expozice mezi sebou našly několik styčných bodů a linií, které prezentují pod jednou střechou se zachováním maximální možné míry návštěvníckého komfortu. A nabízí zcela nečekaná setkání, která dokážou okouzlit i přinutit k přemýšlení.

Obě expozice mají v nabídce jak jednotlivé, tak i společné vstupné. Pro školní i mimoškolní skupiny nabízí programy s komentovanou prohlídkou nebo Projektové dny pro školní třídy.

Otevírací doba:

Květen-září: denně 9:00-17:00

Říjen-duben: po, čt, pá: 11:00-17:00
úť, stř: ZAVŘENO

Víkendy, svátky, prázdniny: 9:00-17:00

KONTAKT MUZEUM STAVEBNICE MERKUR

✉ veronika.kolafova@merkurtoys.cz
☎ 725 307 752

www.merkurpolice.cz

MUZEUM PAPIŘOVÝCH MODELŮ

✉ info@mpmpm.cz,
☎ 777 828 657

www.mpmpm.cz



Muzeum stavebnice Merkur

Muzeum stavebnice Merkur bylo v Polici nad Metují otevřeno v roce 2012 doslova v sousedství fabriky, kde se legendární kovová stavebnice vyrábí už od roku 1920. Prvních několik let pod názvem Inventor s trochu jinou technikou spojování dílků. Potom už vznikla stavebnice tak, jak ji známe až do dnešních dní a pod jménem římského boha obchodu – Merkur.

Expozice Muzea nabízí pohled do stoleté historie stavebnice, ukazují unikátní Inventor z dvacátých let, první Merkur a jeho další vývoj – od stavebnice-hračky ke stavební mechanice, mechatronice a robotice. To, že Merkur není jen hračka jasně plyne z faktu, že o Vánocích v roce 1961 Otto Wichterle sestavil právě z Merkuru první přístroj na výrobu kontaktních čoček. Tzv. „čočkostroj“ je součástí expozice. Multifunkčnost stavebnice nejlépe vynikne při prohlídce velkých modelů – od hradu Karlštejn, přes polickou radnici nebo vilu Tugendhat po model motocyklu Jawa nebo letadla Cesna... Vše pak vrcholí ohromným modelem Ocelového města (inspirova-

ným stejnojmenným románem Julese Verna), který zabírá téměř 30 m²!

V roce 2021 byla otevřena nová část expozice ve sklepních prostorech, která je doplněna o zvukové a světelné efekty. Tady můžete vidět i model rypadla, které bylo v 70. a 80. letech na přebalu stavebnice. Muzeum nabízí možnost komentované prohlídky a tvoření pro objednané skupiny a také Projektové dny pro školní skupiny. Samozřejmostí je dětský koutek pro nejmenší návštěvníky.

Otevírací doba:

Květen-září: denně 9:00-17:00

Říjen-duben: po, čt, pá: 11:00-17:00
úť, stř: ZAVŘENO

Víkendy, svátky, prázdniny: 9:00-17:00

KONTAKT MUZEUM STAVEBNICE MERKUR

Tyršova 341, 549 54, Police nad Metují

☎ mobil: +420 725 414 742

✉ veronika.kolafova@merkurtoys.cz

☎ 725 307 752

www.merkurpolice.cz





Městské muzeum Česká Třebová

Stále expozice muzea nesou název „Dopravní křižovatky aneb do České Třebové vlakem, Velorexem, letadlem i lodí“.

Název v sobě spojuje - s jistou mírou nadsázky - čtyři dopravní kanály, které jsou pro Českou Třebovou příznačné či nějak spjaté s její historií. Ide o dopravu železniční, silniční, lodní i vzdušnou. Expozice návštěvníkovi přibližuje historii českotřebovského železničního uzlu, aviatické pokusy zdejšího rodáka Františka Formánka, vynález tříkolového vozítka OS-KAR (později Velorex) bratří Stránských či historii úvah o propojení tří moří kanálem Dunaj-Odra-Labe.

Kromě stálých expozic nabízí muzeum každoročně řadu krátkodobých výstav, které tematicky čerpají z historie regionu.

Udělejte si o prázdninách čas a přijďte na Sraz Velorexů v České Třebové

Slavíme výročí konstruktérů vozítek

100. výročí narození Mojmir Stránského, 110. výročí narození Františka Stránského

26. 7. - 28. 7. 2024

Bohatý doprovodný program

Otevřeno: denně mimo pondělí 8-18 hodin



KONTAKT MĚSTSKÉ MUZEUM ČESKÁ TŘEBOVÁ

Klácelova 11, 56002 Česká Třebová,
 ☎ +420 465 322 634, 465 534 516,
 ✉ info@mmct.cz
 🌐 mmctcz
 🌐 www.mmct.cz



Muzeum řemesel má novinky!

Muzeum řemesel v Letohradě je největším muzeem svého druhu v ČR a nabízí 9 prohlídkových tras.

Zahrnuje 89 ucelených expozic řemesel a živností z období 1840 - 1930. Kromě relativně známých profesí, jako je truhlář či řezbář, prezentuje i práci kovotlačitele, koláře, bednáře, šindeláře a mnoha dalších.

V letošním roce bude po dvou letech rekonstrukce expozice otevřena kočárovna, neboli vozovna. Výstavní plocha je rozdělena do tří částí, z nichž největší plochu zaujímá výstava historických kočárů, saní a povozů, historických kočárků a nově i povozy zemědělské, včetně traktorů a dalších strojů, jako jsou mlátičky, stabilní motory, a další zajímavé exponáty.

Další, již oddělená plocha, je věnována hasičství. Kromě historických stříkaček jsou zde vidět i uniformy a další hasičské náčiní.

V poslední části vozovny se pak seznámíme s prací funebra, tady vstoupíme do atmosféry připraveného pohřbu zesnulého, tak, jak se dříve konal z domu smutku, kde dotyčný bydlel a mnohdy i zemřel. Celou místnost zdobí historické dekorativní funerální závěsy. Jedná se o zcela ojedinělou expozici, kterou nikdy jinde nevidíte.

Poslední novinkou je Pohádkový les - Fauna ČR. Působivá scenerie představuje 37 savců, 54 ptáků a 25 ryb. Nechybí ani chaloupka s myslivcem, Karkulkou a vlkem.

Pro školní skupiny máme připraveny naše školní programy Bejby a Teenager.



Otevírací doba:

leden-březen St-Ne 9:00-16:00

duben-září Po-Ne 9:00-17:00

říjen Út-Ne 9:00-17:00

listopad, prosinec Út-So 9:00-16:00

KONTAKT MUZEUM ŘEMESEL

Nový dvůr 143, 561 51 Letohrad
 ☎ +420 465 622 160
 ✉ letohrad@muzeumremesel.cz
 🌐 www.muzeumremesel.cz

Africké muzeum Dr. Emila Holuba v Holicích

Africké muzeum Dr. Emila Holuba v Holicích je věnováno světově uznávané osobnosti, africkému cestovateli druhé poloviny 19. století, lékaři a vědci Dr. Emilu Holubovi. Město Holice nikdy na slavného rodáka nezapomnělo. Podařilo se zde naplnit poslední velký sen Dr. Holuba, kterým bylo mít vlastní africké muzeum.



Stálá expozice muzea je zaměřena především na život, expedice a práci afrického cestovatele a jeho ženy Růženy.

Jednopodlažní budova muzea je bezbariérová a vnitřní prostor je rozčleněn do tří sálů. V prvním se návštěvníkům promítá krátký životopisný film z dílny Milana Šteindlera a stojí zde nejzávažnější exponát muzea, lev Princ. Druhý sál je rozdělen do pěti kójí, které znázorňují různé životní etapy cestovatele. Dále jsou zde největší exponáty muzea a kóje následovníků Dr. Holuba. V poslední místnosti je nainstalovaná africká vesnička a scenerie africké savany. To vše návštěvníci pozorují za zvuků afrických bubnů, savany a Vídeňského valčíku.

Při prohlídce si můžete vyzkoušet některé z interaktivních prvků, jsou zde tři dotykové obrazovky, kde porovnáte své znalosti o cestách Dr. Emila Holuba nebo znalosti o Africe. Dále oblíbená atrakce v podobě tajemných skříněk, ve kterých jsou ukryty africké předměty. Pro nejmenší návštěvníky je připraven dětský koutek a nově zrekonstruovaná venkovní africká vesnička s houpadly ve tvaru afrických zvířátek.

V sezóně roku 2024 bude stálá expozice obohacena o prodejní výstavu afrického umění TINGA TINGA pocházejícího z Tanzánie. Jiří Rosa, cestovatel a zástupce

umělce v České republice, zapůjčil našemu muzeu obrazy tanzanského malíře Hendricka Lilangi. Muzeum je otevřeno sezónně - od začátku dubna do konce října - denně od pondělí do neděle. Veškeré informace o nás a našich akcích naleznete na webu www.holubovomuzeum.cz a Facebooku. Budeme se těšit na viděnou v naší malé holické Africe!



KONTAKT AFRICKÉ MUZEUM DR. EMILA HOLUBA HOLICE

Holubova 768, 534 01 Holice
 ☎ +420 731 658 023, 466 682 154
 ✉ muzeum@kdholice.cz
 🌐 www.holubovomuzeum.cz



Za betlémy jedině do Třeště

Betlémařství a betlémy v Třešti jsou jedním z fenoménů města, který daleko přesáhl hranici regionu. Třešťské betlémy jsou nezaměnitelné díky značné členitosti a hloubce krajiny. Ta je tvořená z pařezů, mechu a jiných přírodnin. Betlémy tak u nás budete vnímat všemi smysly.



Třešťské betlémy se dnes už staly pojmem. Tradice, která trvá více než dvě stě let mluví sama o sobě. Mistři řezbáři za tu dobu vyřezali tisíce figurek a postavili stovky betlémů. Skvosty v podobě dřevěných a papírových figurek, či lončoftů najdete právě u nás. Raritou je rozsáhlý betlém z Dřevořezání, tradičního setkání řezbářů. Rozrůstá se od roku 2002 a čítá úctyhodných 1400 figurek. Betlémy najdete v expozici v Domě J. A. Schumpeitera, kde sídlí i místní informační centrum.

V Třešti však nezůstalo pouze u malých postaviček. Betlém se sochami v životní velikosti najdete u Třešťského potoka nedaleko centra. Zcela specifickou záležitostí je Betlémská cesta, která nemá obdoby. Od Štěpána do Hromnic si můžete prohlédnout betlémy v domácnostech třešťských betlémařů.



Třešť však kromě betlémů umí nabídnout mnohem víc. Přijďte a přesvědčte se!

1.-23. 12.

JEŽÍŠKOVA POŠTA

Není nic důležitějšího, než pečlivě připravit přání pro Ježíška a odeslat do správných rukou. Pořádá Turistické informační centrum Třešť.

9. 12. 2023-2. 2. 2024

VÁNOČNÍ VÝSTAVA BETLÉMŮ

13. 12. 2022-2. 2. 2023

JEŽÍŠKOVA CESTA MĚSTEM

Poznávací soutěž s úkoly rozmístěnými na různých místech po městě. Soutěžní deníček ke stažení na www.trest.cz nebo k vyzvednutí v TIC Třešť.

26. 12. 2023-2. 2. 2024

BETLÉMSKÁ CESTA

Betlémské putování městem.

KONTAKT TURISTICKÉ INFORMAČNÍ CENTRUM TŘEŠŤ

Rooseweltova 462/6, 589 01 Třešť
 ☎ +420 567 234 567
 ✉ info@trest.cz
 🌐 www.trest.cz

Třebíč

Ochutnejte Třebíč a přivoňte si k historii

Ochutnávat se dá všemi smysly. Zavítejte do Třebíče, města památek UNESCO a kultury. Pro letošní rok je pro vás připraveno pestré menu. Každý si vybere podle své chuti. Poznejte památky zapsané na prestižním seznamu UNESCO, které obdivuje celý svět. I město Třebíč vám nabízí lektorské programy, které jsou tematicky propojeny s nabídkou jednotlivých objektů, od jejich stálých expozic, přes krátkodobé výstavy až po aktuální akce a události. Zasažují do různých oborů lidského vědění, historie města, významných osobností, umění a jsou zpracovány v návaznosti na učivo RVP v dané věkové skupině.

TIC ZADNÍ SYNAGOGA TŘEBÍČ

TIC Zadní synagoga, Subakova 1/44, 674 01 Třebíč (Pamětní síň Antonína Kaliny, Dům Seligmanna Bauera, Židovská čtvrť příp. Židovský hřbitov)
Kontakt: Eva Veškrnová,
E-mail: e.veskrnova@mkstrebic.cz,
tel: 777 746 989



Programy probíhají dle předchozí domluvy ve všední dny v čase mezi 8 a 13 hod.

ANTONÍN KALINA A JEHO DĚTI

Pro 9. třídu ZŠ a SŠ

Lektorský program si klade za cíl připomenout osobnost významného trebičského rodáka Antonína Kaliny, který během 2. světové války v koncentračním táboře Buchenwald zachránil více jak 900 dětí. Studenti ve spolupráci s lektorkou sestavují životní příběh A. Kaliny a připomenou si osudy zachráněných dětí.

Místo: Pamětní síň Antonína Kaliny
Délka: 60 min., Cena: 50 Kč

TIC BAZILIKA TŘEBÍČ

TIC Bazilika sv. Prokopa, Zámek 1, 674 01 Třebíč
Kontakt: 601 567 581, 568 610 020
nebo e-mailem: cestycasem@mkstrebic.cz



Programy probíhají v čase 9 – 17 hod. (poslední začíná ve 14 hod.)

MATEŘSKÉ ŠKOLY

JAK SE STAVÍ BAZILIKA

Pro MŠ

Žáci jako stavitelé gotických chrámů – vyměření základů, rozvržení chrámu, přenášení těžkých břemen, konstrukce klenby i oblouku.

Místo: Expozice Cesty časem v trebičském Předzámčí
Délka: 60 min.
Cena: 50 Kč



Pamětní síň Antonína Kaliny - Strom života

ŽIDOVSKÉ SVÁTKY A TRADICE

Pro 7. – 9. třídu ZŠ

Program tvoří prohlídka typické židovské domácnosti, kde se žáci seznámí s významnými židovskými svátky a tradicemi. Následovat bude skupinová práce žáků na tato témata: Chanuka, Pesah, Šabat, Židovská domácnost, Tóra a náboženský život.

Místo: Dům Seligmanna Bauera
Délka: 90 min.
Cena: 70 Kč

TŘEBÍČ ŽIDOVSKÉ MĚSTO

Pro 2. stupeň ZŠ a SŠ

Prohlídka židovské čtvrti s průvodcem seznámí studenty s její historií, fungováním židovského města a jeho samosprávou. Součástí prohlídky je návštěva interiérů Zadní synagogy, domu Seligmanna Bauera, případně dalších objektů (Přední synagoga, mikve). Po domluvě možnost návštěvy židovského hřbitova.

Místo: Židovská čtvrť příp. židovský hřbitov
Délka: 90 – 120 min.
Cena: 100 / 140 Kč



Expozice Cesty časem

ŠIKOVNÍ ŘEMESLNÍCI

Pro MŠ

Výprava za řemeslníky zpracovávajícími vlnu, textil či obilí, aby mohli splétat provazy, tkát na stavu, péct chleba či vyrábět boty. Děti si vše mohou vyzkoušet na funkčních exponátech.

Místo: Expozice Cesty časem v trebičském Předzámčí
Délka: 60 min.
Cena: 50 Kč

KDE SE VZAL CHLÉB?

Pro MŠ

Na panelech je zobrazena cesta od obilného zrna ke chlebu a chutným koláčům. Děti si zkusí vážit na decimálce, připomenou si pohádku o Popelce při přebírání různých druhů zrní, které si budou moci samy umlít.

Místo: Expozice Cesty časem v trebičském Předzámčí
Délka: 60 min.
Cena: 50 Kč

ZÁKLADNÍ ŠKOLY

JAK SE STAVÍ BAZILIKA

Pro ZŠ

Žáci jako stavitelé gotických chrámů – vyměření základů, rozvržení chrámu, přenášení těžkých břemen, konstrukce klenby i oblouku. Pracovní list provede žáky jednotlivými kroky stavby. Dále pak organizaci stavební hutě.

Místo: Expozice Cesty časem v trebičském Předzámčí
Délka: 60 min.
Cena: 50 Kč

ŠIKOVNÍ ŘEMESLNÍCI

Pro ZŠ

Na dvanácti panelech společně s funkčními exponáty je žákům vysvětlen postup výroby látky, sukna, chleba nebo oz-

dobných prýmků, představení jednotlivých řemeslníků. Děti se naučí také rozpoznat erby jednotlivých řemeslnických cechů.

Místo: Expozice Cesty časem v trebičském Předzámčí
Délka: 60 min.
Cena: 50 Kč

PROMĚNY MĚSTA TŘEBÍČE

Pro ZŠ

Na jedenácti panelech a barevném modelu je dětem představeno, kde se město vzalo a jak se v čase měnilo. Žáci budou dle fotografií poznávat jednotlivé slouhy, prohlédnou si historické mapy s významnými místy ve městě. Na pracovním listě projdou vývoj města se zastávkami u hlavních milníků.

Místo: Expozice Cesty časem v trebičském Předzámčí
Délka: 60 min.
Cena: 50 Kč

OD KNEDLÍKŮ KE SVÍČKOVÉ

Pro ZŠ

Žáci poznají jednotlivé kroky od obilí přes knedlíky až po přípravu chutných masových jídel. Vyzkouší si vážit na decimálce, jaká hospodářská zvířata se u nás chovají a jaký z nich máme užitek. Na pracovním listě se naučí dělit vepřové a hovězí maso a jak se luští luštěniny.

Místo: Expozice Cesty časem v trebičském Předzámčí
Délka: 60 min.
Cena: 50 Kč

MĚSTSKÁ PRÁVA

Pro ZŠ

Žáci si vyzkouší správu města při nelehké práci konšelů, kteří urovnávali spory a bděli nad obranou města. Zjistí, jak fungovalo trestání prohřešků či rozhodování o městských živnostech. Pracovní listy seznámí žáky se symboly města, životem na radnici, cechovním uspořádáním či si sami vyzkoušejí, jak se řeší spory na radnici.

Místo: Expozice Cesty časem v trebičském Předzámčí
Délka: 60 min.
Cena: 50 Kč

Časově omezená nabídka:

1. – 28. 3. 2024

CESTA VELIKONOČNÍM ČASEM

Pro MŠ, ZŠ

Cesta od Popeleční středy až po Velikonoční pondělí. Děti prozkoumají, kde se vzaly a jak se slaví velikonoční svátky. Starší žáci se na pracovním listě seznámí s živými a dávno zapomenutými tradicemi. Společně si vyrobí velikonoční dekorace.

Místo: Expozice Cesty časem v trebičském Předzámčí
Délka: 60 – 75 min.
Cena: 70 Kč



GALERIE FRANTA

Místo konání: Národní dům Třebíč,
Karlovo nám. 58/47, 674 01 Třebíč
Kontakt: Mgr. Aneta Bartoňová, tel.:
568 610 027, mobil: 777 746 985,
e-mail: a.bartonova@mkstrebic.cz



POPRVÉ V GALERII

Pro 3. – 5. tř. ZŠ

První návštěva v galerii. Děti se seznámí s jejím specifickým prostorem i pravidly chování, které je zapotřebí dodržovat. Seznámí se s životem světového malíře a trebičského rodáka Františka Mertla. V druhé části si vytvoří vlastní umělecké dílo.

Místo: Galerie Franta

Délka: cca 60 min., Cena: 40 Kč

FRANT – PŘÍBĚH MALÍŘE

Pro 6. – 9. tř. ZŠ

Seznámí se s poutavým životním příběhem malíře Františka Mertla a diskuze nad jeho tvorbou s odborným výkladem k darovaným exponátům. V závěru je možné se věnovat výtvarné aktivitě nebo shlédnout dokument s názvem „Frantův návrat na Vysočinu“.

Místo: Galerie Franta

Délka: cca 60 min.

Cena: 40 Kč

FRANTA V KONTEXTU EVROPSKÉ UMĚLECKÉ SCÉNY

Pro SŠ

Komentovaná prohlídka stálé expozice – výklad o životním příběhu Františka Mertla, diskuze nad jeho tvorbou. Droběná tvůrčí aktivita. V závěru možnost shlédnout dokument o vzniku této expozice s názvem „Frantův návrat na Vysočinu“.

Místo: Galerie Franta

Délka: 60 – 90 min.

Cena: 40 Kč

HVĚZDÁRNA A PLANETÁRIUM TŘEBÍČ

Hvězdárna a planetárium Třebíč,
Švabinského 1310/5, 674 01 Třebíč
Kontakt: Mgr. Jana Švihálková,
mobil: 724 188 158, e-mail: hvездarna@ddmtrebic.cz



Pro MŠ, ZŠ, SŠ

Co můžeme vidět na obloze, sluneční soustava, vesmír a mnoho dalšího.

Témata jsou zpracována zhruba na 45 minut, tj. na 1 vyučovací hodinu. Můžete využít i kombinace programu v planetáriu a výukového programu v sále za zvýhodněnou cenu 100 Kč za dítě (2 x 45 minut).

Cena: 100 Kč

DALŠÍ NEODOLATELNÁ NABÍDKA

- KDYKOLI V PRŮBĚHU ROKU PRO VŠECHNY VĚKOVÉ KATEGORIE

Program na zakázku – dle dohody jsme schopni připravit různé typy programů o různé délce, které lze hradit i ze Šablón (cena dle dohody).

Večerní pozorování – pozorování večerní oblohy je možné domluvit pro skupiny (třídy, rodiče s dětmi apod.) individuálně i mimo otvírací doby pro veřejnost. Cena 40 Kč.



Planetárium Třebíč

S Muzeem Blanenska za přírodou i historií

Do Muzea Blanenska lze se školou zavítat za vzděláním i zážitky. S odborníkem na přírodu Moravského krasu je možné vyrazit na exkurzi, nebo si objednat jeho přednášku přímo ve škole. Vybírat lze i z bohaté nabídky dějepisných vzdělávacích programů, zážitkových programů a dílen.

Stále větší oblibě se těší **exkurze do Moravského krasu** s přírodovědcem. Exkurze se tematicky zaměřují na vznik a vývoj krasových jevů, geografii oblasti, historii objevování Moravského krasu, archeologii, jeskynní paleontologii, zoologii a v neposlední řadě ochranu přírody a krajiny. Pro návštěvu je možné si vybrat jednu ze čtyř krasových oblastí – Propadání Bílé vody, Pustý žleb, Josefovské údolí s Býčí skálou a Údolí Říčky. Vybírat lze z kratší – pětihodinové, nebo delší – osmihodinové varianty exkurze. Nově muzeum nabízí také **přednášky přírodovědce ve škole**. Po přečtení domluvíte lze uspořádat přednášku na

jakékoliv téma z oblasti přírody Moravského krasu. Mgr. Vlastislav Káňa se ve své odborné činnosti věnuje zejména netopýřům, prehistorické i současné fauně Moravského krasu a speleologii.

Školy do muzea pravidelně lákají i **dějepisné programy věnované pravěku a středověku Blanenska**, během nichž si účastníci zkoušejí repliky historických předmětů i oděvů a nabyté znalosti o nejstarší historii regionu opakují prostřednictvím originálních muzejních deskových her.

V loňském roce vznikl také program přibližující historii blanenského průmyslu 19. století a první poloviny 20. století.

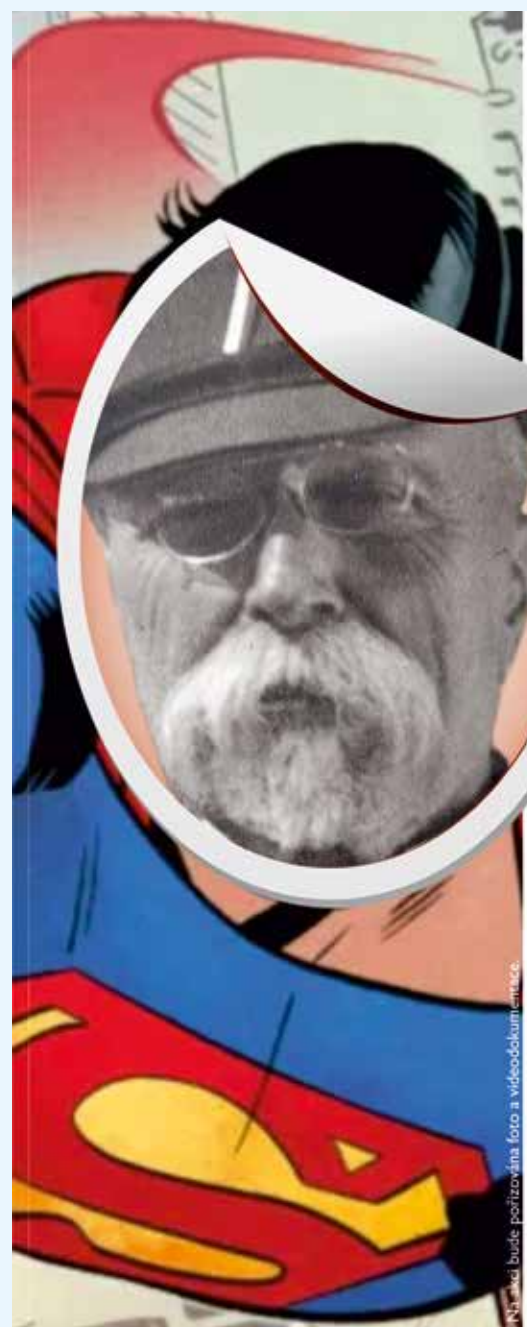


Jednou z nejvýraznějších osobností blanenského průmyslu byl technik a vynálezce Erich Roučka, který si za svou úspěšnou a širokou vynálezskou činnost v oblasti elektrotechniky a medicíny vysloužil přezdívku Moravský Edison. Jeden z jeho osmi set patentů - patent na první automatické zařízení nahrazující práci člověka označené slovem robot vznikl právě v Blansku.

Na své si v nabídce programů přijdou i kreativci. Muzeum Blanenska pořádá **tvůřivé dílny a doprovodné programy** ke krátkodobým výstavám. Dílny na odlévání parafinové

svíčky a smaltované lžičky od března doplní také zcela unikátní modrotisková dílna. Během doprovodného programu k výstavě Apolenka z modrotisku si účastníci navrhnu vlastní vzor a pomocí štětce a rezervy (speciálního vosku využívaného při výrobě modrotisku) jím ozdobí plátno. Vznikne tak negativ, jenž bude následně odeslán a obarven tradičním způsobem v dílně rodiny Danzingerů v Olešnici, která už po generace pokračuje v tradiční výrobě modrotisku zapsané na seznam kulturního dědictví UNESCO. Výstava o historii modrotisku bude v muzeu k vidění do 9. června.





MASARYKOVO MUZEUM V HODONÍNĚ

Edukační program k expozici T. G. Masaryk a rodný kraj

HRDINA BEZ MASKY

Může se prezident stát superhrdinou? Nebo naopak, může se o něm psát komiks? A stojí za to znát život našeho prezidenta?

Edukační program, ve kterém žáci tvůrčím způsobem vytvoří komiks o životě TGM s pomocí vystavených exponátů.


Pro koho? děti 7. – 9. třída ZŠ, SŠ
Kde? expozice Masarykova muzea v Hodoníně, Zámecké nám. 27/9
Jak dlouho? 90 minut
Kdy? dle objednání u kontaktní osoby
Vstupné dle platného ceníku Masarykova muzea v Hodoníně.

Program je nabízen celoročně dle otvírací doby.

www.masaryk.info
[muzeumhodonin](https://www.facebook.com/muzeumhodonin)

Financováno z projektu: Podpora projektů výchovně vzdělávacích aktivit v muzejnictví Ministerstva kultury, z projektu „EDU S TGM“

MINISTERSTVO KULTURY
jihomoravský kraj





MASARYKOVO MUZEUM V HODONÍNĚ

Edukační program k expozici T. G. Masaryk a rodný kraj

JAK LEV K PREZIDENTOVI PŘIŠEL

Může si lev hledat svého prezidenta? A nejen tak obyčejný lev, ale náš erbovní. A co všechno patří ke státu?

Edukační program, který dětem pomůže pochopit, jak vznikla Československá republika a jaké jsou její symboly. Dá se poznat pan prezident na první pohled?

Pro koho? děti 2. – 3. třídy ZŠ
Kde? expozice Masarykova muzea v Hodoníně, Zámecké nám. 27/9
Jak dlouho? 60 minut
Kdy? dle objednání u kontaktní osoby
Vstupné dle platného ceníku Masarykova muzea v Hodoníně.

Program je nabízen celoročně dle otvírací doby.

www.masaryk.info
[muzeumhodonin](https://www.facebook.com/muzeumhodonin)

Financováno z projektu: Podpora projektů výchovně vzdělávacích aktivit v muzejnictví Ministerstva kultury, z projektu „EDU S TGM“

MINISTERSTVO KULTURY
jihomoravský kraj



Výlet za Permoníky

Patříte-li k fandům aktivní zábavy, můžete se vydat po stopách historie vzniku černého uhlí od pravěku až do současnosti zcela netradičně v areálu bývalého černouhelného dolu KUKLA v Oslavanech, 30 km jihozápadně od Brna.

Permoniště

Zábava a edukace

Vědomostní výzvy a promyšlené atrakce jako sopka, lanové centrum, prales, důlní štoly, nebo důlní jezírko, nejen tam se odehrává unikátní interaktivní hra Magic Permon pro návštěvníky každého věku, rodiče s dětmi, dospělácké týmy i individuální soutěživce. Ta spojuje moderní technologie s magickým světem permoníků. Adrenalinové nadšence uspokojí lanové aktivity Industriální stezka a Salpóna, kde

zažijí spoustu zábavy, napětí i pořádného posilování. Nejmenším návštěvníkům je k dispozici relaxační přírodní park Duhový svět se zábavnými vodními prvky, veselými aktivitami pro nejmenší, duhovou vilou Perminou a jejími kouzly. Tématem pohádkové hry Duhová kapka je ochrana životního prostředí. Motivací ke splnění každé hry v Permoniu jsou originální a hodnotné odměny, které není možné získat jinak, než se zapojí do permonických her. Srdce parku tvoří 41 m vysoká kulturní památka bývalá těžní věž KUKLA, ze které je krásný výhled na přírodní scenérii oslavanského údolí a která ve které se ukrývá mnoho zajímavostí jak pro milovníky architektonických památek, tak pro hráče interaktivních a pohádkových her, nechybí zde stylová kavárna.



Novinkou sezóny je vnitřní zábavní park Permoniště, který doplní venkovní zábavní areály – Permonium® zábavní park s příběhem a Duhový svět pro nejmenší. Rodinný areál se tímto rozšířil a zahájil tak celoroční provoz, stejně jako kulturní památka bývalá těžní věž KUKLA. V historické budově bývalé kompresorovny dolu vznikl ve dvou podlažních úrovních, na 800 m² zábavně – edukační prostor se spoustou nových překvapení. Scénograf, který dal Permoništi designovou tvář ztvárnil přízemí jako důlní prostor pro permoníky – tajemný Temnosvět, kde si děti mohou zažít co se děje v dole a jak začala cesta malého permoníka Perminka. Seznámí se se světem permoníků, kteří jsou posedlí prací, ale umí se zároveň radovat ze života. V Ku(k)lírně děti poznají jak se permonici rodí a poté se vrátí dobrodružnou cestou zpět do našeho světa – Barvosvěta se spoustou zajímavých aktivit.

Zkrátka život v podzemí není zrovna jednoduchý, ale rozhodně může být zábavný, hravý a zajímavý. 1. patro patří našemu světu, kde děti najdou spoustu možností k hraní a poznávání – městečko s pracovními stánky, kde si děti



mohou začít osvojovat pracovní návyky v zahrádku u Jitky, autodílně u Tonika, veterinární klinice a dalších. K pohybovým aktivitám slouží Továrna, mrakodrapy, hory. Návštěvníci zde najdou také motivy přírody. O zrození, životě a cesty na svět malého permoníka se děti dozví v zábavně – naučném filmu v permonickém minikině. Interaktivní hra s novou postavou permoníka Perminka je postavena na zrodu života malých permoníčků a jejich přípravy na život v současném světě, neboť s edukační náplní a pracovními návyky je potřeba začít již od nejmenších dětí. Poutavost pohádkových příběhů vtáhne přes interaktivní hru děti i doprovázející dospělé. Park Permoniště nabídne rodinám s malými návštěvníky hravou, edukační formou nácvik základních pracovních a pohybových návyků dětí, zároveň se však zaměří na environmentální tematiku. Nenechte si ujít také tradiční permonické akce.

Sledujte nás: www.permonium.cz

KONTAKT PERMONIUM® ZÁBVNÍ PARK S PŘÍBĚHEM

Padochovská 530/31, Oslavany
 +420 546 492 215 / 724 380 529
www.permonium.cz

Moravské zemské muzeum



Moravské zemské muzeum, druhá největší a zároveň druhá nejstarší muzejní instituce v ČR, bylo založeno v červenci roku 1817 císařským dekretem Františka I. Ve svých sbírkách uchovává přes 6 milionů předmětů, které představují cenný materiál z oborů přírodních a společenských věd.

Kromě sbírkotvorné a vědecko-výzkumné práce pořádá muzeum výstavy, přednášky, exkurze, zabývá se prací s mládeží a v neposlední řadě vykazuje také rozsáhlou ediční činnost.



ské umění si prohlédnete především tradiční české loutkové divadlo a jeho uměleckou proměnu. Tradice současného Pavilonu Anthropos má své kořeny v období první Československé republiky. Stálá expozice přináší díky moderní audiovizuální technice interaktivní prezentace a je obohacena řadou dioramat a rekonstrukcí prostředí i života paleolitických lovců a sběračů. Pochopitelně nepřijdete ani o oblíbenou rekonstrukci mamuta, který je nyní navíc obklopen přirozeným přírodním prostředím.

Hlavní výstavní objekt Moravského zemského muzea, Dietrichsteinský palác na Zelném trhu, zaujímá významné místo v architektuře doby barokní na Moravě. Nechal jej postavit v letech 1614-1618 olomoucký biskup kardinál František Dietrichstein jako jedno z rodových sídel. Expozice jsou zaměřeny na historii osídlení regionu Morava od pravěku až po středoevropské křižovatky Moravy 20. století. Jejich důležitou součástí jsou výstavy Svět nerostů a Zaniklý život na Moravě, stejně jako prostory věnované životu a dílu významného archeologa Karla Absolona. V Dietrichsteinském paláci se rovněž střídají významné výstavy aktuální.

Pokud se vydáte do interiéru Paláce šlechtičen, který původně sloužil jako nadační zařízení pro výchovu opuštěných šlechtických a měšťanských dívek, můžete v přízemí nahlédnout do nově zrekonstruované kaple Očišťování Panny Marie s pozdně barokními freskami. Expozice Tradiční kultura na Moravě v zrcadle času vám klasickou formou přiblíží prolinání cyklu lidského života – zažijete příběh ze života venkovské komunity, příběhy všedních i svátečních dnů, které vás mohou inspirovat k hledání vlastních kořenů a identity. V expozici Loutkář-



KONTAKT Palác šlechtičen
 Koblížná 1, 659 37 Brno
www.facebook.com/MZM1817

Dietrichsteinský palác
 Zelný trh 8, 659 37 Brno
www.facebook.com/MZM1817

Pavilon Anthropos
 Pisárecká 5, 602 00 Brno
www.facebook.com/MZM1817

www.mzm.cz

Muzeum Velké Moravy



Rádi vás přivítáme na Hradišti sv. Hypolita (Pöltnerbergu). Místo leží na výrazném skalním ostrohu při západním okraji města Znojma. Je označováno za vstupní bránu do Národního parku Podyjí-Thayathal.



V 8.-10. století bylo obrovskou pevností a velkomoravským ústředím celé jz. Moravy i části Dolního Rakouska. Jeho centru dnes věvodí budova proboštství Křižovníků s červenou hvězdou a barokní přestavba původně starších stavebních fází kostela sv. Hypolita. Z nich nejstarší je velkomoravská rotunda z poslední třetiny 9. století, kolem níž se rozprostíralo bohaté pohřebiště se zbraněmi a stříbrnými i zlatenými šperky. V sousedství proboštství se v zatím dosti poškozeném areálu díky Nadačnímu fondu sv. Hypolita postupně zachraňují a opravují některé objekty. Hlavním z nich je budova staré stáje, v níž je umístěna stálá expozice. Bohatými originálními nálezy, získanými dlouhodobým archeologickým výzkumem, obrazy i textovými informacemi je zde vytvořen dokonalý obraz našich nejstarších národních dějin. Návštěvník tak může dobře nahlédnout do života starých Moravanů a poznat bohatost i vyspělost kultury našich předků, na které jsme právem hrdí.

Muzeum nabízí k prohlídce:

- stálou expozici „Velkomoravský Znojem“
 - exteriéru prohlídku základů jednoho z nejstarších kostelů na Moravě;
 - repliku slovanského domu – srubové polozemnice;
 - opravené renesanční bráně prodej drobných suvenýrů, literatury a replik gotických kachlů.
 - doporučíme návštěvu dalších památek v okolí a místa s nejkrásnějšími výhledy do Podyjí.
- Prohlídka s tištěným průvodcem nebo živým výkladem trvá jednu hodinu.



Celé slepičí vejce se zachovalo v hrobě dítěte na centrálním velkomoravském pohřebišti

Kontakty:
 Mgr. P. Čermáková, +420 731 575 918;
cermakovapetra@seznam.cz;
 A. Barák, +420 604 110 442;
barak.a@volny.cz.

Všechny potřebné organizační, ale i aktuální informace o připravovaných akcích pro veřejnost naleznete na webových stránkách Nadačního fondu.

www.znojmo-hradiste.wz.cz

Husitské muzeum v Táboře



Objevte novou interaktivní expozici Husité! Přijďte jen tak nebo si objednejte edukační program, kde se vám budou věnovat naši skvělí lektori! A nezapomeňte navštívit středověké podzemí...



Husitské muzeum otevřelo novou stálou expozici věnovanou husitství. Je plná interaktivních a multimediálních prvků, ale najdete tu samozřejmě i celou řadu vzácných sbírkových předmětů či replik dobových artefaktů. A na některé si budete mocí i sáhnout!

Na všechny stálé muzejní expozice navazuje celá řada edukačních programů pro mateřské, základní i střední školy. Pracujeme se sbírkovými předměty, využíváme prvky kooperativního učení, zážitkové pedagogiky, hráme si, budáme, diskutujeme, rozvíjíme kritické myšlení, ale především se skvěle bavíme. Protože historie (vlastivěda, přírodověda...) není žádná nuda!



Školní skupiny je nutné dopředu objednat na tel. čísle 734 570 334, 778 488 433 nebo mailem na adrese nimrichtrova@husitskemuzeum.cz. Aktuální nabídku včetně podrobných informací najdete na www.husitskemuzeum.cz/edukační-programy.



Muzeum lega Tábor = skvělý TIP na školní výlet



Soukromé Muzeum LEGA Tábor naleznete v národní kulturní památce na Špitálském náměstí 275 v Táboře. Na ploše více než 200 m² se nachází expozice stavebnice LEGO rozdělená do několika tematických okruhů, kde najdete stovky originálních modelů z celého světa.

Mezi exponáty můžete shédnout i Sochu Svobody, Eiffelovu věž či indický Taj Mahal. Celkový počet lego kostiček přesahuje 2 miliony.

Součástí expozice je i kopie Benešovy vily postavena z více jak 20 tisíc lego kostiček, nebo kopie tábořské restaurace Střelnice, která je postavena z více jak 100 tisíc lego kostiček.

Novinkou je i expozice „Diamantový důl“, která je postavena z více jak 150 tisíc lego kostiček.

Další novinkou je „Svět motýlů“, kdy se nad hlavami návštěvníků bude vznášet několik desítek motýlů, samozřejmě poskládaných z lego kostiček.

V expozici uvidíte i originální kousky dřevěných a plastových hraček vyráběných v 30. a 40. letech minulého století, předchůdce současných lego kostiček.

Expozice je interaktivní, máte možnost shlédnout i příběh o historii LEGA. Výhodné skupinové slevy a slevy pro školní výlety.



KONTAKT
MUZEUM LEGA TÁBOR
 Špitálské náměstí 275, 390 01 Tábor
 +420 602 697 207
info@muzeumlegatabor.cz
www.muzeumlegatabor.cz
[muzeumlegatabor.cz](https://www.facebook.com/muzeumlegatabor.cz)

Muzeum čokolády a marcipánu Tábor

V muzeu, které se nachází v prostorech třech historických domů, naleznete na ploše 1000 m² více než 100 exponátů z čokolády a marcipánu. Expozice mapuje historii čokolády, její pěstování, dovoz do Evropy a následné zpracování do formy bonbonů, tablek, pralinek či figurek.

Druhá část muzea je věnována marcipánu a možnostem jeho zpracování. Uvidíte marcipánový model náměstí a dalších tábořských dominant, marcipánové modely pohádek, šatičky pro panenky... K dispozici pro všechny hravé ruce je tvořivá dílna, kde sami můžete odlévat čokoládové figurky, či pracovat s marcipánem. V kinosále jsou připraveny filmy o čokoládě. Odborníky cukráře zase můžete pozorovat okénkem přímo z naší Čokoláterie, kde proudí čokoláda ve fontáně.

Degustace | Komentované prohlídky | Tvořivé dílny

Muzeum čokolády a marcipánu o.p.s. Kolnovská 138, 390 01 Tábor	Otevírací doba červenec–srpen 9–19 hod. září – červen 9–17 hod.	Rezervace pro školy Tel.: 724 015 206 recepce@cokomuzeum.cz
--	--	---



www.cokomuzeum.cz



Hlavně zábavně Vzdělávání s Muzeem středního Pootaví Strakonice

Strakonické muzeum otevřelo jedinečné expozice. S námi se můžete ponořit do světa maltézkých rytířů, dud a dudáctví, loutek, historie textilu a motocyklů značky ČZ. Nevynechte ani kapitulní síň s ambitem a vyhlídkovou věž Rumpál, které poskytují krásné výhledy do okolí!

Těšit se můžete na množství hudebních nástrojů a nahrávek dudáckých souborů, na fezy, baryty a zmijovky. Na předválečný motocykl ČZ 500 či závodní motocykl ČZ 125 z roku 1957. Na modely lodí galera a karaka, interier válečné lodi a sanitního vlaku, zmenšeninu husitského vozu a mnoho dalšího.

Muzejní kufříky

Muzeum středního Pootaví ve Strakonici nabízí školám netradiční způsob vzdělávání. Naši bohatou nabídku edukačních programů jsme obohatili o Muzejní kufříky. Jedná se o kufříky, které obsahují repliky historických předmětů, pracovní listy a metodické materiály. Kufříky



jsou zaměřeny na různá témata, která souvisejí s expozicemi muzea i s rámcovým vzdělávacím programem pro základní školy.



Muzejní kufříky umožňují žákům poznat historii, kulturu a přírodu regionu formou hry, zážitku a interakce. Žáci si mohou osahat, vyzkoušet a porovnat předměty z různých období, například keramiku, zbraně, nástroje, šperky nebo oděvy. Kufříky také podporují rozvoj klíčových kompetencí, jako je kritické myšlení, tvořivost, spolupráce nebo komunikace.

Muzejní kufříky jsou originální a atraktivní formou edukace, která propojuje muzeum a školu. Pokud máte zájem o edukační program nebo o návštěvu muzejního pedagoga, kontaktujte nás na telefonním čísle 380 422 608 nebo na e-mailu informace@muzeum-st.cz. Více informací o muzeu, jeho expozicích a edukačních programech najdete na webových stránkách www.muzeum-st.cz.

KONTAKT

MUZEUM STŘEDNÍHO POOTAVÍ STRAKONICE

Zámek 1, 386 01 Strakonice

+420 380 422 608

informace@muzeum-st.cz

@MuzeumStrakonice

www.muzeum-st.cz

Prácheňské muzeum v Písku

Nedaleko od známého píseckého kamenného mostu se nachází Prácheňské muzeum. Sídlí na středověkém přemyslovském hradě, který dosud připomíná zachovaný Rytířský sál. Najdete tu i jedenáct stálých expozic plných vzácných exponátů a vždy několik dočasných výstav.



Pro školy nabízí muzeum řadu edukačních programů, z nichž některé přibližují stálé expozice a jiné zase doplňují aktuální výstavy. Přihlásit tak svou třídu můžete například na program Pravěk, Středověk – archeologický kufřík, se staršími žáky je možné jít na Procházku po píseckých Kamenech zmizelých a pokud máte více času, muzeum nabízí Vycházku s přírodovědcem. Ta se může odehrávat i u rybníka Řežabince (10 km od Písku), kde muzeum spravuje vyhlídkovou věž a pořádá ornitologické akce. Edukační také školním skupinám zprostředkovávají folklorní tradice. Školním výletům pak muzeum navíc nabízí prohlídku města v kombinaci s muzejními expozicemi.



Výběr z výstav v roce 2024

Betonový Písek. Historicko-dokumentační výstava o písecké továrně na stavebniny podnikatele J. Vlka. (březen-duben)

Písecká malba. Největší místní malíři přelomu 20. a 21. století z Písku a okolí se představí na souborné výstavě. (červen-srpen)

Doktorka z domu Trubačů. Neskutečný příběh lékařky Vlasty Kálalové-do Lotti, která pocházela z Bernartic na Písecku. (říjen-prosinec)

Svatý Mikuláš. Výstava o svatomikulášské tradici v českých zemích. (listopad-prosinec)

Otevírací doba:

březen – září: úterý – neděle 9 – 18 hodin,
říjen – prosinec: úterý – neděle 9 – 17 hodin

KONTAKT PRÁCHEŇSKÉ MUZEUM V PÍSKU

Velké náměstí 114, 397 24 Písek

+420 382 201 111

info@prachenskemuzeum.cz

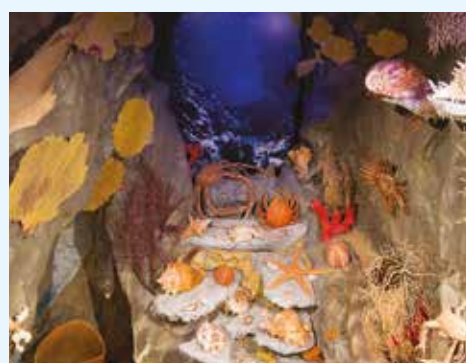
pmpisek

www.prachenskemuzeum.cz



Památník města Protivína

Školní či rodinný výlet do Protivína nemusí vést pouze za krokodýly do místní ZOO. Na náměstí městečka na Blanici se totiž nachází malé muzeum s moderními interaktivními expozicemi. Část muzea patří specializované expozici s názvem Exotická příroda, v níž návštěvník prochází pralesem, savanou, pouští či se dokonce ocitne v mořské hlubině, kde v diorámatech vždy nalezne typické obyvatele. V druhé části muzea najdete historické expozice, které představují region Protivínska, nechybí tak pivovarnictví, železnice či rod Schwarzenbergů.



Expozice se umístily na 3. místě v soutěži Gloria musealis 2013. V první polovině letošní sezóny bude v muzeu k vidění putovní výstava Život ve věčné tmě. Ta mapuje jeskyně, zdejší zvířecí obyvatele i lidi, kteří je zkoumají.

Otevírací doba

květen – říjen: úterý – neděle 9 – 12, 13 – 16,
pondělí zavřeno

KONTAKT

PAMÁTNÍK MĚSTA PROTIVÍNA

Masarykovo náměstí 19, 398 11 Protivín, 382 251 471

info@prachenskemuzeum.cz

pmpisek

www.prachenskemuzeum.cz

Provaznické muzeum Karla Klika Deštná

Provaznická výroba byla jednou z nejpotebnejších činností na vsích a zemědělských oblastech. Odhaduje se, že výroba sítí je starší než tkání látek.



V minulosti provazník tedy musel být v každé vesnici, stejně jako kovář, mlynář apod. Toto řemeslo se dědilo z otce na syna i po několik pokolení.

Provaznický cech byl založen nejprve v Praze v roce 1446 a patřil k nejstarším cechům Českého království. V 70. letech 18. století se přistěhoval do Deštné z pruského Slezka, z města Krotkavi provazník Jiří Klik. Psal se tehdy německy Glück a později se jméno přizpůsobovalo češtině a zůstalo pak na jméno Klik. Po něm převzal provaznické řemeslo syn František a později i vnuk Matouš (21.11.1822) a posléze syn Matouše Karel (narozen 25.10.1857) a poté jeho syn Antonín (narozen 10.1.1892). Všechny další generace, a bylo jich celkem sedm, dědily toto řemeslo, kdy se každý vyučil u svého otce.

Provaznická výroba se za působení rodiny Kliků přesunula z domácího prostředí, kde bylo využíváno jednoduchého strojového vybavení, do živnostenské dílny a obchodu v domě na náměstí čp. 95 (dnešní muzeum), který zakoupil v roce 1921 Antonín Klik a zařídil si zde dílnu, kde bylo možno dělat i delší provazy a stála zde i prodejna. Syn Antonína Klika, Karel Klik (*1.12.1926, + 3.4.2011) se vyučil provaznickému řemeslu již jako poslední. Po znárodnění od roku 1953 pracoval v provaznickém družstvu, jehož byl i předsedou. Působil v něm až do 23.3.1989, kdy odešel do důchodu. Provaznické družstvo v Deštné pracuje dodnes. Karel Klik byl posledním držitelem rodové provaznické tradice, která skončila po 220 letech. Karel Klik si přál, aby dů-

myslné stroje, na kterých pracovaly generace jeho předků provazníků, zůstaly zachovány, proto po sepsání knihy o provaznictví své úsilí zaměřil na vybudování provaznického muzea. Unikátní Provaznické muzeum, jediné svého druhu v Čechách, bylo slavnostně otevřeno 17.4.1998 a Karel Klik zde působil jako průvodce. Muzeum je ve dvou místnostech o celkovém rozměru 100 m² a je zde cca 260 exponátů a většina zdejších strojů a dalších exponátů se během prohlídky uvádí do provozu.

Návštěvníci shlédnou staré řemeslné postupy tradiční výroby provazů, popruhů, rohožek a sítí pomocí originálních nástrojů a na dobových strojích. Jedná se například o pletací stroj, dále o stáčecí stroj ve stáří 80 - 100 roků, na kterém se vyrábí stáčené šňůrky, 80 roků stará zkoušečka pevnosti provazů, více jak 250 roků starý nástroj na předení a stáčení provazů. Názorné ukázky principů strojní činnosti a lidské práce jsou zvláště důležité pro smysl školní výpravy a výuky ostatně, o tom se již přesvědčilo velké množství školních výletů, které k nám každoročně zavítají. Díky tomu, že se jedná o místní muzeum nacházející se na rozhraní turistických oblastí Třeboňsko a Jindřichohradecko, v blízkosti známého vodního Zámku Červená Lhota i nepříliš vzdálenému Jindřichovu Hradci, je zde možnost snadného napojení na turistické trasy ať už zájezdové, pěščí či cyklostezky. Není problém, aby si její turista zařadil do plánu své trasy.

Zvýhodněné vstupné pro školní výpravy:
Obě naše muzea při jedné návštěvě,
platí studenti pouze 40 Kč.
Každé muzeum zvlášť (každé v jiném termínu),
platí studenti 2 x 40 Kč.

KONTAKT **PROVAZNICKÉ MUZEUM**
náměstí Míru 95, 378 25 Deštná
☎ +420 723 518 377 (průvodce)
✉ provaznickemuzeum@destna.cz
www.provaznickemuzeum.destna.cz

Letecké muzeum Deštná

Dvě ojedinělé expozice se zajímavými exponáty pro žáky a studenty



Zajed'te se podívat na nádherné létající stroje, řada z nich jsou unikáty! Poznejte osudy třinácti čs. válečných letců ze zdejšího regionu.



Nebeská Blecha - unikátní ultra lehký letoun vyrobený dle plánů z Francie z 30. let 20. století. Autorem je Petr Šlechta z Českých Budějovic, který na vlastnoručně vyrobeném stroji nalétal téměř 25 hodin. Nebeská Blecha, která je umístěna v hlavním výstavním sále muzea, je jedním ze dvou existujících exponátů v České republice (Národní technické muzeum Praha a Letecké muzeum Deštná). Sál dále doplňují větroně Šohaj Z-425 a Blanik L-13, dále část vojenského cvičného stíhacího letounu MiG 15 UTI, replika německé válečné létající střely V-1, unikátní nález fragmentů motorů německého stíhacího letounu Messerschmitt Me-262 „Schwalbe“ z Homolí poblíž Plané u Českých Budějovic a mnohé další.

Letci z Jindřichohradecka na bojištích II. světové války - představuje osudy třinácti letců z našeho regionu, kteří zasáhli do bojů v letech 1939-1945. Návštěvníci se seznámí s osudy jednotlivých letců, které jsou doloženy mnoha dobovými fotografiemi, ale také trojrozměrnými předměty osobní povahy. Samostatnou část pak představuje expozice věnovaná veliteli 312. čs. stíhací peruti RAF, rodáku z jih Čech, plk. Janu Čermákovi, jehož vystavená pozůstalost přibližuje jeho život od předválečného období až po 50. léta 20. století, kdy byl per-

zkuován komunistickým režimem. Expozice navazuje na obecnou část věnovanou všem československým válečným letcům, včetně v České republice jediné pietní místnosti s prstěmi z hrobů čs. letců, kteří zahynuli na evropských bojištích II. světové války.



Otevřeno: úterý-neděle
červenec a srpen: 9:30-17 hod.
květen, červen, září: 11-17 hod.
říjen-duben: dle dohody

KONTAKT **LETECKÉ MUZEUM**
náměstí Míru 61, 378 25 Deštná
☎ +420 721 415 581 (průvodce)
✉ leteckemuzeum@destna.cz
www.leteckemuzeum.destna.cz



Týn nad Vltavou

Přírodovědné muzeum Semenec

Semenec je tak trochu jiné muzeum - zážitkový park, botanická zahrada a muzeum v jednom.

Každý si tu najde to své: děti klid a prostor na dovádění, dospělí relax u dobré kávy v lesní kavárně a všichni společně čas na poznávání přírody a jejich zákonitostí hravou formou.

Muzeum leží nad soutokem Lužnice s Vltavou, asi 2 km od centra Týna nad Vltavou. Pohodlné parkování i pro školní autobusy má přímo před branou.



A co na vás ve 4 hektarovém parku čeká?

- přírodovědné sbírky
- lesní kavárna
- úniková hra
- paleonaleziště
- stezka naslepo a naboso
- kvízy a hry o přírodě
- přírodní hřiště s písečnou dunou
- skotačivá stezka se zvířátky
- zážitkové programy pro školy, akce na míru

Skupiny nad 15 osob se mohou objednat na jakýkoli den v roce a využít nabídku programů pro školy, komentovanou prohlídku či exkurzi na míru.

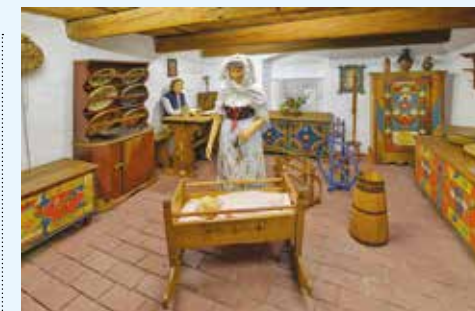
Více na www.muzeumsemenec.cz

KONTAKT **PŘÍRODOVĚDNÉ MUZEUM SEMENEC**

duben-říjen: so-ne: 10:00-17:00 hod.
červenec - srpen: denně od 10:00 do 19:00.

Týn nad Vltavou
GPS: Loc: 49°13'52.91"N, 14°24'12.834"E
☎ +420 604 626 894
✉ @muzeumsemenec
www.muzeumsemenec.cz

Muzeum JUDr. Otakara Kudrny v Netolicích



Expozice muzea:

Přízemí: příležitostně výtvarné výstavy, středověká studna, výstava fotografií města, které porovnávají Netolice dříve a dnes, sbírka vltavínů a informace o jejich těžbě v lokalitě Borkoviště u Netolic

Mezipatro: lidová světnička z poloviny 19. století, zařízení vesnické domácnosti Netolicka

I. poschodí: historie města v časovém přehledu události od první zmínky o Netolicích v Kosmově kronice r.981 až do současnosti, archeologické nálezy na Netolicku, významní rodáci, netolické spolky a kulturně-společenský

život města, lékárna, školy, železnice, cechovní předměty a řemesla, podniky.

Pouze u nás můžete vidět „**Öbrfrk**“, největší kreslený vtip z pohlednic u nás. Dále je možno shlédnout ukázkou z velké sbírky pohlednic, sbírku dýmek, zbraní, skla, porcelánu, obrazů, hodin, voskových prací, cinových předmětů a dalších sbírkových předmětů.

Můžete obdivovat krásu etnografických sbírek, výšivky, lidový nábytek, části lidových oděvů. Seznámíte se nejen s historií chovu netolického koně, s tradicí pořádání nejen dobytčích a koňských jarmarků, ale i s lidovými tradicemi napříč celým českým rokem.



Poslední sál patří významným osobnostem z rodu Kudrnů a zakladatelé muzejní tradice v Netolicích JUDr. Otakara Kudrny.

KONTAKT **MUZEUM JUDR. OTAKARA KUDRNY V NETOLICÍCH**

Mírové náměstí 248, 384 11 Netolice
✉ muzeum@netolice.cz
☎ 388 324 251, 728 683 769
www.muzeumnetolice.cz



Regionální muzeum v Českém Krumlově

V nepřehlédnutelné budově bývalého barokního jezuitského semináře, dnešním Regionálním muzeem, jsou pro návštěvníky, kteří chtějí získat ucelený a detailní obraz o bohatých dějinách města a regionu, připraveny stálé expozice a řada krátkodobých a dlouhodobých sezónních výstav.



Památník - rodný dům
Adalberta Stiftera v Horní Planě
Dveře do světa historické i literární Šumavy otevírá po-
bočka muzea Památník - rodný dům Adalberta Stiftera
v Horní Planě, upomínající na život a dílo významného
česko-rakouského spisovatele, výtvarníka a pedagoga.
Památník byl slavnostně otevřen 23. října 1960 v den 155.
výročí Stifterova narození. Současná dvoujazyčná expo-
zice „Adalbert Stifter a rodný kraj“ vznikla v roce 2005
a obsahově je zaměřena především na Stifterův osobní
a tvůrčí vztah k rodné Horní Planě a milované Šumavě.
Výstavy Regionálního muzea v Českém Krumlově



Otevřeno od dubna do prosince
dle aktuální otevírací doby.

KONTAKT PAMÁTNÍK - RODNÝ DŮM ADALBERTA STIFTERA V HORNÍ PLANĚ

Palackého 21, 382 26 Horní Planě
☎ +420 380 738 473
✉ stifter@horniplana.cz
www.muzeumck.cz

Rozsáhlým sbírkám z oborů archeologie, dějin umění
a řemesla, národopisu, ale také historické farmacie vědoví
velkolepý keramický model města - největší svého druhu
na světě. Model zachycuje plochu 56 hektarů městské
památkové rezervace, na 800 stavebních objektů, zá-
kruty řeky Vltavy i dnes již neexistující městské opevnění,
hradby a brány. V celkové podobě byl model návštěvnické
veřejnosti poprvé představen v roce 1985 a dodnes pa-
trí mezi právem ceněné a obdivované muzejní exponáty.
Pestrá nabídka muzea doplňují nejrůznější doprovodné
a edukační programy pro veřejnost a školy, vč. nabídky
terénní stanice experimentální archeologie se speciálním
programem zaměřeným na popularizaci archeologie.

Otevírací doba: únor - prosinec
út-ne 09:00-12:00 / 12:30-17:00 h

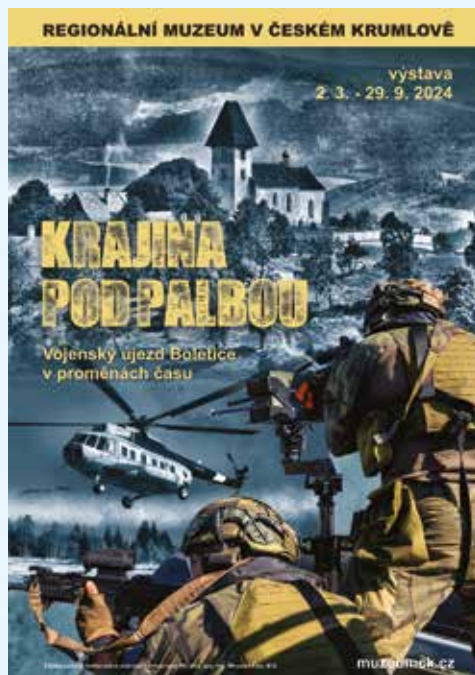
KONTAKT REGIONÁLNÍ MUZEUM V ČESKÉM KRUMLOVĚ

Horní 152, 38101 Český Krumlov
☎ +420 380 711 674
✉ info@muzeumck.cz
www.muzeumck.cz

Výstavy Regionální muzeum v Českém Krumlově

Od 2. 3. - 29. 9. 2024
Krajina pod palbou

- Vojský újezd Boletice v proměnách času
Většina prostor vojenského újezdu Boletice je civilní-
mu obyvatelstvu uzavřena již téměř 80 let. Výstava
dává jedinečnou možnost do této oblasti nahlédnout
a zároveň se seznámit i s méně známou a velmi boha-
tou místní historií. Ústředním tématem jsou vojenské
dějiny spjaté s územím současného vojenského újez-
du od roku 1938. Představíme dochované objekty leh-
kého opevnění a nedávno objevené reliktů soustavy
zákopů a okopů, doplněné o vzpomínky z deníku vo-
jáka, který zde v řadách československé armády v září
1938 sloužil a bojoval. Během 2. světové války zde byli
umístěni váleční zajatci a v roce 1945 oblastí vedla
ústupová trasa německých vojsk i československého
gestapa. Ve vojenském újezdu zaniklo množství
obcí a samot, většinou po vysídlených Němcích. Již
před 2. světovou válkou však počet místních obyva-



tel výrazně klesal a zůstávaly po nich opuštěné domy.
Jedna z nejhůšších oblastí bez průmyslu, navíc s roz-
manitým terénem, tak byla vyhodnocena jako vhodné
místo pro vznik vojenského výcvikového tábora Bo-
letice a od roku 1950 pro vojenský újezd Boletice. Ve
výstavě se věnujeme především právě obcím, které
zanikly v přímé souvislosti s činností armády.

Od 2. 3. - 29. 9. 2024

Tenkrát na hranici
- Ostraha hranic na Českokrumlovsku v letech 1918 - 2007



Výstava zachycuje vývoj ostrahy hranic od vzniku
Československé republiky až po vstup do Schengen-
ského prostoru. Dějiny hranic jsou spojeny především
s lidmi, kteří v její blízkosti žili, bojovali, pracovali, ze-
mřeli nebo ji úspěšně nelegálně překročili při útěku
za svobodu. Proto je výstava tvořena především
jejich příběhy a doplněna množstvím dobových fo-
tografií. S proměnou způsobu ostrahy se měnila tvář
pohraniční krajiny. Stavbou drátěných zátarasů došlo
k narušení migračních tras zvířete, byly tvořeny průseky
a docházelo k odlesňování. Z mnoha vesnic a samot
v hraničním pásmu byli obyvatelé vystěhováni a jejich
domy zbořeny.

Nahlédnete například do města strážného česko-
slovenským legionářem z Itálie. V roce 1938 uvidíte
Stráž obrany státu strážící hranici. Následně se pře-
neseme do roku 1945 a na demarkační linii. Seznámíte
se i s poválečnými uniformami Finanční stráže, čes-
koslovenské armády a několika stejnojmenných SNB, a po
Únoru 1948 i různými typy uniforem pohraniční stráže.
Přechod do polistopadové éry zastupuje Pohraniční
policie ČSFR z roku 1991 a pokusný stejnojmenný pro
celníky. V rámci výstavy je pro návštěvníky plánován
bohatý doprovodný program.

Městské muzeum a galerie Dačice

Co si takhle osladit život? Víte, odkud kostkový cukr pochází? Dačické muzeum vám představí svůj světový unikát v podobě vynálezu první kostky cukru na světě. Přijďte se k nám dozvědět, jak to s tou sladkou kostkou vlastně celé bylo.



MĚSTSKÉ MUZEUM A GALERIE DAČICE



V expozici věnované první kostce cukru na světě se ná-
vštěvníci seznámí s historií cukrovárenství na Dačicko. Kro-
mě vynálezu kostkového cukru vám přiblíží také život
a rodinu vynálezce oné kostky - Jakuba Kryštofa Rada,
můžete si prohlédnout model bývalého cukrovaru, originál
pamětní schránky z dačické rafinerie, originální formy na
cukrové homole či sbírku cukříků z celého světa. Součas-
tí expozice je i ukázková dobová cukrárna, která připomíná
slavnou tradici dačické výroby cukrovinek. Návštěvníci
si od nás mohou odnést také recepty na sladké dobroty



nebo si zkusit naštipat homolí cukru na speciálních kleš-
tích. Nově nabyté znalosti si poté mohou ověřit edukačním
listem či zhlédnutím doprovodného filmu. Školní výpravy si
po předchozí domluvě mohou zahrát edukační hru Unikni
(z) cukru.

Další expozice:

- Historie a národopis Dačicka
- Výběr z grafické tvorby Maxe Švabinského
- Malíři Vysočiny - František Bílkovský a Michael Florian
- Svět písniček Vladimíra Fuky
- Zámecká kaple Nanebevzetí Panny Marie
- Nově otevřená vyhlídková věž sv. Vavřince

Letní interaktivní výstava 2. 6. - 8. 9. 2024

Prkna, co znamenají svět!

Po celý rok pořádáme muzejní a galerijní výstavy, před-
nášky, kulturní akce, edukační programy pro školky, školy
a širokou veřejnost.

Rozsáhlá odborná knihovna a badatelské služby.
Prodej drobných suvenýrů a regionálních publikací.
Další akce a aktuální informace na webových stránkách
a na FB.

Otevírací doba:

únor, březen / út-pá 9-12, 13-16
duben, květen, září, říjen / út-ne 9-12, 13-16
červen-srpen / út-ne 9-12, 13-17
listopad, prosinec / út-pá 9-12, 13-16, ne 13-16

KONTAKT MĚSTSKÉ MUZEUM A GALERIE DAČICE

(jižní křídlo státního zámku)
Havlíčkovo nám. 85/1, 380 01 Dačice
☎ +420 384 422 493, 722 012 146
✉ muzeum@muzeumdacice.cz
f muzeumdacice.cz
www.muzeumdacice.cz



Museum Fotoatelier Seidel

**Dovolujeme si zvátí ditka školou povinná i velectěný učitelský sbor do
Musea Fotoatelier Seidel! Projíte cestu staletým domem, odnesete si
„retro-fotografii“ vaší třídy a spoustu dalších zážitků.**

V rámci projektu pro školy a víceletá gymnázia nabízi-
me speciální programy pro jednotlivé ročníky. Projekt je
zaměřen na seznámení s unikátním fotografickým ate-
liérem, ti nejmenší si prohlédnou dobové hračky, větší



mohou sledovat podobu Českého Krumlova a dalších
šumavských měst v minulosti, zažijí na vlastní kůži, jak
se žilo před 100 lety, seznámí se s dějinami fotografc-
kého řemesla, a vyzkoušejí si práci ve fotokomoře. Pro
vyšší ročníky je určen program Druhý světová válka.
V případě potřeby přizpůsobíme program podle požá-
davek na míru - např. i pro zájmové kroužky, příměst-
ské tábory apod.

Další informace: www.seidel.cz/skoly

KONTAKT MUSEUM FOTOATELIER SEIDEL

office: Linecká 272
381 01 Český Krumlov
☎ +420 736 503 871
✉ info@seidel.cz
www.seidel.cz



GESCHICHTSPARK HISTORICKÝ PARK
BÄRNAU - TACHOV

Hurá do středověku: Za vzděláním i zábavou do Historického parku Bärnau-Tachov

Plánujete školní výlet a chtěli byste, aby se při něm děti nejen dobře bavily, ale také se něco hravou formou dozvěděly? Tak neváhejte a navštivte **Historický park Bärnau-Tachov** nedaleko česko-bavorských hranic. **Ve více než třiceti archeologických rekonstrukcích středověkých staveb žáci interaktivní formou poznají historii a každodenní život našich předků. Přijďte a přesvědčte se sami!**

Historický park si můžete se školní třídou projít sami, vřele vám však doporučujeme interaktivní komentovanou prohlídku areálu spojenou s výukovým programem. Mezi nejoblíbenější programy patří středověké hry, rozdělování ohně pomocí pazourku a očítky a následné opékání chlebového těsta, či lukostřelba a vrh kopím. Naši nabídku pro školy naleznete na www.historicky-park.cz v kategorii Rezervovat středověk → Pro školní třídy. Mimo to jsme také skvělým místem pro setkání s vaší německou partnerskou školou. K dispozici vám jsou seminární místnost, tlumočnické zařízení i restaurace. Otevřeno je denně kromě pondělí. V případě dotazů a zájmu o exkurzi nás neváhejte kontaktovat na petra.musilova@geschichtspark.de. Činnost muzejního pedagoga podporuje Česko-německý fond budoucnosti

Česko-německý fond budoucnosti



Deutsch-Tschechischer Zukunftsfonds

KONTAKT HISTORICKÝ PARK BÄRNAU-TACHOV
Naaber Straße 5b
95671 Bärnau (Německo)
www.historicky-park.cz



Důl na kole

Jste dobrodružné a hloubavé povahy? Doporučujeme navštívit důl na slídu z období 2 světové války - najdete ho v Domažlicích

Domažlice jsou městem, kde se v dole těžila slída od roku 1943 až do roku 1945. Kromě slídy se těžil i živec a křemen. Hlavní štola je dlouhá 330 m.



Jde o jediné důlní dílo tohoto typu v naší republice. Povrchové stěny byly samozřejmě za dlouhá léta uzavřeny znečištěné, ve spolupráci se spolky dobrovolných hasičů byly omyty 65 000 litry vody, aby vynikla přirozená krása minerálů. Ve vnitřních prostorách chodby můžeme tak nyní pozorovat krystaly slídy o velikosti až 20 cm, ale také krystaly beritu, křišťálu, granátu a další minerály. Úžasnou podívanou jsou také mohutné žíly bílého křemene. Počátky těchto hornin, vykreslených v e stěnách dolu sahají miliony let zpět, kdy se formovala naše planeta.

Důl byl otevřen na podzim roku 2022 a za možnost této jedinečné podívané samozřejmě vděčíme i horníkům, kteří na tomto díle pracovali.

KONTAKT DOMAŽLICKÝ DĚJEPIS z.s.
U nemocnice 148
344 01 Domažlice
info@domdej.cz
773 916 275

Pozvání do Vzdělávacího a kulturního centra Jindřichův Hradec, p. o.

Vzdělávací a kulturní centrum Jindřichův Hradec, p. o. nabízí svým návštěvníkům v letošním roce značné množství kulturního vyžití nejen pro dospělé, ale také pro děti. Na jeho pracovištích v Muzeu fotografie a moderních obrazových médií a Domě gobelínů, kulturních tradic a řemesel můžete stejně jako v minulých sezónách navštívit celou řadu výstav, workshopů, dílniček pro děti a dalších kulturních či vzdělávacích akcí.



Muzeum fotografie a moderních obrazových médií je zaměřené na sledování vývoje fotografie od historie po současnost. Svou orientací na uměleckou a historickou fotografii, její shromažďování a výstavní prezentaci se řadí k těm institucím, jaké nejdete jinde v celé České republice. Návštěvníky Muzea fotografie a MOM kromě počtu sezónních výstav nejvíce upoutá expozice Moc médií, budovaná ve spolupráci s Národním technickým muzeem. Interaktivní expozice



představuje malým i velkým divákům vývoj a vliv jednotlivých médií na člověka od fotografie až po filmové studio. Další expozice nazvaná Jezuité v Jindřichově Hradci je věnovaná historii jezuitské koleje, ve které nyní Muzeum fotografie sídlí.

Ústředním motivem letošní sezóny v Muzeu fotografie bude výstavní projekt vytvořený v úzké spolupráci s Českým olympijským výborem. Všichni návštěvníci se mohou těšit na jedinečnou ztvárnění sportu ve všech jeho podobách prostřednictvím špičkových fotografií vytvořených legendami českého sportovního dokumentu. Volba tématiky není nikterak náhodná a vztahuje se k jedinečné události sportovního světa, tedy k letošním Olympijským hrám v Paříži. Výstavní projekt však nenabídne jen historické i žhavě současné fotografie z olympijských her, ale zaujme i besedami s ikonickými fotografy z řad Českého olympijského výboru a našimi vrcholovými sportovci, účastníky pařížské olympiády. Školám nabízíme fotografické workshopy ve třech na sebe navazujících úrovních: Základy fotografie, Portrét - práce v ateliéru, Kreslení světlem (případně jiná témata dle domluvy). Veškeré fotovybavení včetně fotoaparátů je v muzeu k dispozici. Pro děti a mládež se zájemem o fotografování nabízíme celoroční fotokroužek.

Dům gobelínů, kulturních tradic a řemesel je moderní interaktivní instituce věnovaná tkalcovským řemeslům a unikátním technologiím. Uvidíte zde dvě stálé expozice. První je věnovaná Marii Hoppe Teinitzerové - zakla-



Dům gobelínů



datelce textilních uměleckých děl v Jindřichově Hradci. Druhá Josefu Müllerovi, který v letech 1958 až 1990 vedl dílny po Marii Hoppe Teinitzerové pod názvem „Ústředí uměleckých řemesel“ v Jindřichově Hradci. Dalším lákadlem Domu gobelínů je tzv. živá expozice. Zde uvidíte zkušené restaurátorky při restaurování historických tapiserií. Zvídaví návštěvníci mají možnost sami na tkalcovském stavu vyzkoušet svoji zručnost. Vitané jsou i děti všech věkových kategorií, které si vyzkouší tkaní na různých typech stavů. Také se mohou zapojit do některého z programů na interaktivní tabuli, kde pomocí světelného pera skládají puzzle. Součástí expozice je kinosál s krátkými filmy s textilní tematikou. Letos si připomínáme 145 let od narození Marie Hoppe Teinitzerové. K tomuto jubileu vás zveme na výstavu s názvem „Čalounění - Svědectví luxusu a pohodlí“. Výstavu doplní velkoformátová tapiserie - Judita se strojí

na cestu a historická čalouněná křesla. (Vlastníkem výstavy je NPÚ. Exponáty zapůjčily Státní zámek a hrad Jindřichův Hradec a Státní zámek Hluboká nad Vltavou) Dále zveme návštěvníky na druhý ročník soutěže Textilní fantazie o nejzajímavější oděvní model inspirovaný výjevem z tapiserií utkaných v dílnách Marie Hoppe Teinitzerové. Soutěž bude zakončena módní přehlídkou. Po celou sezónu nabízíme workshopy, kde se blíže seznámíte s tkalcovským řemeslem i jinými textilními technikami.

KONTAKT VZDĚLÁVACÍ A KULTURNÍ CENTRUM
JINDŘICHŮV HRADEC, p. o.
Klážsterská 135/II, 377 01 Jindřichův Hradec
+420 384 362 459
info@vkjch.cz
www.vkjch.cz
pracoviště Muzeum fotografie a moderních obrazových médií
Kostelní 20/I, 377 01 Jindřichův Hradec
Otevírací doba: duben - prosinec
10.00 - 12.00 a 13.00 - 17.00
+420 384 362 459
info@vkjch.cz
www.mfmom.cz
pracoviště Dům gobelínů, kulturních tradic a řemesel
Dobrovského 202/I, 377 01 Jindřichův Hradec
Otevírací doba: duben - prosinec
10.00 - 12.00 a 13.00 - 17.00
+420 384 370 381, 384 370 384
info@vkjch.cz
www.dumgobelinu.cz
pracoviště Hvězdárna a planetárium
prof. Františka Nušla
Hvězdná 51, 377 01 Jindřichův Hradec
+420 380 425 710
info@vkjch.cz
www.planetariumjh.cz



Muzeum Olomouckých tvarůžků

otevřeno
7 DNÍ
v týdnu

- CELOROČNÍ PROVOZ
- INDIVIDUÁLNÍ PROHLÍDKY
- BEZBARIÉROVÝ PŘÍSTUP
- RETRO KINO



**muzeum
olomouckých
tvarůžků**



Muzeum Olomouckých tvarůžků v Lošticích vybudovala a provozuje A. W. spol. s r. o., která je jediným výrobcem Olomouckých tvarůžků na světě. Loštice leží cca 30 km od Olomouce, podle které kdysi tvarůžky dostaly svůj název. V moderně pojatých expozicích se dozvíte o historii Olomouckých tvarůžků od nejstarších pramenů až po současnost. Na muzeum navazuje podniková prodejna, ve které je možno zakoupit nejen upomínkové předměty a celý sortiment Olomouckých tvarůžků, ale i nejrůznější tvarůžkové lahůdky a další sýrové speciality z tuzemska i zahraničí.

Muzeum Olomouckých tvarůžků, Palackého 2, 789 83 Loštice
tel.: +420 583 401 217, e-mail: awmuzeum@tvaruzky.cz

www.tvaruzky.cz

Expozice času Šternberk

Zábava pro děti i dospělé

„Čas má plné kapsy překvapení.“ Jan Werich



Expozice času ve Šternberku navázala na někdejší muzeum hodin, které bylo umístěno v prostorách šternberského hradu. Expozice není zaměřena jen na prezentaci hodin, ale nabízí návštěvníkům v přeneseném slova smyslu "Cestování časem". Návštěvník nahlédne do Vesmíru, kde se téměř před 14 miliardami let začal čas odpočítávat vesmírným jevem zvaným Velký třesk. Dozví se o souvislostech spojujících dějiny Země a dávné civilizace s časem a seznámí se s odlišnými způsoby a principy měření času v různých dobách a kulturách. Návštěvník si může prohlédnout nejstarší



i nemodernějšími typy časoměřících přístrojů a hodin od slunečních až po atomové. Expozice času není jen moderní muzeum, ale také edukační centrum, které nabízí školám různé druhy animačních programů pro předškoláky i žáky všech stupňů škol. Děti se poučnou i zábavnou formou přizpůsobenou věku seznámí s vesmírnými jevy, planetami sluneční soustavy, různými druhy kalendářů, měřením času nebo s významnými objevy, které s časem nějak souvisejí. Pokud chcete pochopit fenomén zvaný ČAS, přijďte navštívit Expozici času ve Šternberku.

Nabízíme:

- individuální i komentované prohlídky
- animační programy pro školy

KONTAKT

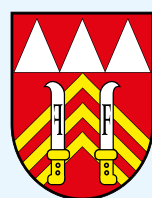
EXPOZICE ČASU ŠTERNBERK

ČSA 19, 785 01 Šternberk

+420 587 571 243

expozice@mkzsternberk.cz

www.expozicecasu.cz



Pozvánka do města Příbora



První písemná zmínka o Příboře pochází z 12. prosince 1251. Nicméně osídlení okolí Příbora před tímto datem máme potvrzeno z četných archeologických nalezišť, které mapuje archeologická výstava ve sklepení piaristického kláštera.

Od 16. století se v Příboře začalo dařit soukenickému řemeslu, díky čemuž město bohatlo a rostlo. V 19. století již úplně převládá průmysl a začaly zde vznikat první soukenické továrny. Díky soukenictví žila ve městě i malá židovská komunita, která zajišťovala odbyt vyrobeného sukna. Ve znamení průmyslu se nesla i poválečná léta. V Příboře až do 90. let 20. století existoval pobočný závod Tatro Kopřivnice. Roku 1989 bylo historické jádro města prohlášeno městskou památkovou rezervací, při



jejímž procházení si na své přijdou milovníci sakrálních památek, malebných uliček i Freudovství nadšenci.

Rodný dům S. Freuda

Rodný dům Sigmunda Freuda s číslem popisným 117 láká návštěvníky především svým vzhledem. Stavba byla roku 2006 opravena do podoby v jaké si ho mohl pamatovat sám Sigmund Freud. V současné době je v rodném domě k vidění výstava, jejíž autorkou je Jane McAdam Freud.



Expozice je uměleckým ztvárněním Freudovského psychoanalytického myšlení. Oblíbenou zastávkou je meděná replika Freudovy terapeutické pohovky nesoucí nápis Usad' se a rozjíměj, vstaň a konej.

Areal piaristického kláštera

Roku 1694 na pozvání Karla II. z Lichtenštejna přišel do Příbora vzdělávací řád piaristů. Ihned započala stavba piaristické koleje, jež byla dokončena na počátku 18. století. Piaristé obývali kolej až do roku 1875, kdy v areálu vznikl Učitelství ústav. V budově dnes sídlí pobočka muzea Novojičinska tzv. Centrum tradičních technologií, knihovna a Základní umělecká škola. Místnosti v přízemí západního křídla slouží ke společenským a kulturním akcím i ke svatebním obřadům. Nejzajímavější místnosti je bývalý refektář, kde se restaurátorům podařilo odkrýt původní malby.



Současné s příchodem piaristů do města jim byl k využití darován kostel sv. Valentina. Ten byl v letech 1760–1766 přestavěn do dnešní podoby rektorem piaristické koleje, příborským rodákem Teodorem Knauerem. V kostele se nachází umělecká díla významných autorů, jako jsou Ignác Raab či Ivo Felix Leicher. Návštěvníci si kostel můžou prohlédnout při komentovaných prohlídkách městem. Součástí areálu jsou také zahrady. V letech 2014–2016 proběhla revitalizace, která celá probíhala v duchu motto piaristického řádu Zbožnost a vzdělání a lze ho tak nalézt v zahradě v dynamické formě jednoho z vodních programů kašny ve formě vzkazu Morseovy abecedy. Kašna se nachází na stejném místě, kde se nacházela kamenná nádrž určená k chovu ryb. Netypický přístřešek v rohu zahrady má tvar hyperbolického paraboloidu a nabízí tak příjemný prostor pro relaxaci, ale také pro konání obřadů, či kulturních akcí.

Díky pravidelným komentovaným prohlídkám se například dozvíte, kde bydlel sv. Jan Sarkander, jak se rodina Sigmunda Freuda dostala do Příbora nebo kde se v Příboře nacházely soukenické továrny.

KONTAKT

TURISTICKÉ INFORMAČNÍ CENTRUM PŘÍBOR

+420 556 455 444

tic@pribor-mesto.cz

www.pribor.eu

Ploština - víc než jen výlet

Národní kulturní památka

V krásné valašské přírodě, stranou hlavních turistických cílů, je ukryta Ploština. Kdysi malá pasekářská osada o pár desítkách obyvatel, dnes místo připomínající zdejší tvrdý život i tragickou smrt 24 lidí a vypálení obce nacisty v samém závěru 2. světové války. Není to možná téma, které by si jako náplň školního výletu zvolily děti, ale je to téma, na které se nesmí zapomenout. Nedávno zrekonstruované expozice, nové moderní návštěvnické centrum i známý památník obětem války mohou pomoci i mladým návštěvníkům přenést se do minulého století a pochopit některé jeho dramatické události. Ploština se tak může stát cenným nástrojem pro srozumitelný výklad novodobých českých dějin a doplnění školní výuky, stejně jako může žáky i studenty postavit tváří tvář událostem a souvislostem, o nichž zatím hlouběji nepřemýšleli.

Co tu najdete?

- expozice **Tragédie na Ploštině** a **Nová Ploština**, sezónní i exteriérovou výstavu
- moderní zázemí s prostory pro semináře i edukaci
- lektorské programy od mateřských po střední školy
- parkoviště pro automobily i bus
- krásné okolí s bohatou archeologickou minulostí a přírodovědnou současností
- místo na trase cyklostezek a dostupné i pěšky nenáročnou procházkou
- možnost zkombinovat návštěvu s dalšími nedalekými destinacemi – Luhačovice (lázně), Vízovice (zámek), Zlín (expozice Princip Baťa, mrakodrap, ZOO Lešná, hrad Malenovice).

PLOŠTINA



Objekt spravuje Muzeum jihovýchodní Moravy ve Zlíně, příspěvková organizace Zlínského kraje.

Vstupné: základní 150 Kč, snížené 70 Kč, školní skupiny 35 Kč, rodinné 2+3 300 Kč

Otvírací doba: pondělí vždy zavřeno
duben a říjen SO-NE 10-17, ostatní dny na objednávku
květen až září: ÚT-NE 10-17

KONTAKT NKP Ploština

Č.p. 165, 763 25 Drnovice
☎ 571 160 005
✉ pamatnik.plostina@muzeum-zlin.cz
📌 PamatnikPlostina
www.muzeum-zlin.cz/plos



Muzeum Bojkovska

Muzeum Bojkovska bylo založeno skupinou patriotů, mezi něž patřili učitel a správce muzea Alois Jašek a předseda muzejního spolku Karel Dolina. Muzeum si vytкло za cíl dokumentovat život na bývalém světlovském panství, v soudním okrese Bojkovice a také ve svěbytné oblasti Moravských Kopanic.

Muzeum se nachází v centru Bojkovic na ulici Palackého, v budově bývalého okresního soudu z roku 1904 a v budově obecné školy.

Vedle klasické prohlídky expozic si mohou školní exkurze zvolit také z široké nabídky výukových programů, jež jsou k dispozici na internetových stránkách. V případě těchto programů se často využívá expozice staré školní třídy. Zájemcům o studium historie je k dispozici badatelná a také muzejní knihovna.



Řemesla a živnosti – zařízení ze soukenické dílny, plně funkční soukenický a tkalcovský stav, perleťářství, zvěrokleštičství, včelařství, hrnčářství a kamnářství.

Soudnictví – představeno je útrpné právo, zvon umíráček ze staré radnice, připomínka okresního soudu Lidový dům a hospodářství – expozice historie lidového bydlení na konci 19. stol. doplněná hospodářským zázemím

Umění a duchovní život – expozice ve stylu kaple s oltářem, kostelní lavicí, nástěnné obrazy s náboženskou tematikou a gotické madony.

Moravské Kopanice – replika kopaničářského obydlí s pecí uvnitř, ručně vyšívané kroje, fenomén žitkovských bohyní

Školní třída – expozice obecné školy s kompletním vybavením.

KONTAKT MUZEUM BOJKOVSKA, příspěvková organizace

Palackého 172, Bojkovice
☎ +420 739 202 813
✉ info@muzeumbojkovska.cz
www.muzeumbojkovska.cz
📌 Muzeum Bojkovska



Foto: Fotoarchiv Moravskoslezského kraje



Foto: Arnošt Svoboda

Muzeum v Bruntále

Kromě toho, že se Muzeum v Bruntále stará o své bohaté sbírky a významné památkové objekty, připravuje každoročně i řadu edukačních programů pro základní a střední školy. Muzejníci tak například posluchačům rádi představí Jesenickou faunu či bývalá bruntálská opevnění.

Muzeum v Bruntále je organizací sloučující poslání regionálního muzea a správce významných památkových objektů, mezi které patří zámek Bruntál, hrad Sovinec a muzeum kosárna v Karlovicích. Muzeum má více než stoletou tradici,

muzejní spolek zde vznikl již roku 1898. Nejprve se jednalo o městskou instituci sídlící na bruntálském náměstí v tzv. Gabriellově domě. Po druhé světové válce se v roce 1952 stalo muzeem okresním. V roce 1958 se pak přestěhovalo do uvolněných prostor bruntálského zámku, kde sídlí dodnes.

Muzeum je otevřeno veřejnosti s širokou nabídkou expozic a výstav spolu s pestrou nabídkou programů pro všechny věkové kategorie. Řemeslo má zlaté dno, tak zní název stále muzejní výstavy představující řemesla a živnosti na Bruntálsku z 19. a 20. století. Nahlédnete zde do dílny ševce, krejčího nebo do koloniálu. Děti pak bezpochyby nadchne smart expozice Portál do lesa, která neotřelým moderním způsobem představuje bruntálskou přírodu, a to vše díky virtuální realitě a nejnovějším technologiím.

Pro žáky a studenty si edukátoři připraví vzdělávací program například o památných domech Bruntálu, o pravěké keramice, konzervaci dřeva či o historii města Bruntálu a jeho historickém opevnění, jehož pozůstatky můžete spatřit dodnes. Návštěvníci však mohou zavítat i na hrad Sovinec či na kosárnu v Karlovicích, kde je možné taktéž zorganizovat nejrůznější edukační programy pro všechny věkové kategorie.

Více informací naleznete na webu www.muzeumbruntal.cz nebo na FB: Muzeum v Bruntále (@muzeumbruntal). Rezervaci edukačních programů je možné provádět na tel. 736 151 974 nebo prostřednictvím e-mailu jlesakova@mubr.cz.



Nový Jičín: Město klobouků a zážitků

Proč stojí za to udělat si výlet do Nového Jičína? Třeba proto, že je to malebné město s bohatou nabídkou nevšedních zážitků! A také s několika „nej“... O zdejším náměstí se říká, že je nejkrásnější na sever od Alp. Čtvercové, s podlouhým na každé straně, lemované citlivě opravenými měšťanskými domy. Titulem „nejkrásnější v Česku“ se pyšní také vlakové nádraží. Další „nej“ je spjata s výrobou klobouků – její tradice trvá nepřetržitě déle než 200 let. Místní výrobky znají po celém světě, a proto se Novému Jičínu přezdívá Město klobouků.

Kloboučnickou historii i současnost připomínají stále expozice v muzeu, působícím v Žerotinském zámku, a v Návštěvnickém centru na náměstí. Tady je dobré svůj výlet začít. V turistickém informačním centru získáte praktické informace o možnostech stravování, ubytování, kulturního a sportovního využití. A také tištěné mapy, prů-

vodce a suvenýry – například med z městských úlů nebo farmářské výrobky ze zahraničních partnerských měst. Odtud můžete přejít do Expozice klobouků, která vám přiblíží náročný technologický postup jejich výroby. Ve zkušební budově můžete mít možnost vyzkoušet si na 300 reálných a 40 virtuálních modelů klobouků a v tom nejslu-



šivějším se na památku vyfotit. Také si můžete ozdobit miniklobouček vytvarovaný na nejmenším parním stroji svého druhu v Česku nebo si na dotykové obrazovce zahrát hru na kloboučnicka s mistrem Prokopem. Filmy promítané v kinokoutku vám názorně připomenou výrobu klobouků, děti mohou sledovat animované pohádky s králiky z klobouku Bobem a Bobkem.

Celá budova je bezbariérová a nikoliv náhodou nese název Laudonův dům – Ernst Gideon von Laudon, slavný vojévůdce a „první rytíř“ císařovny Marie Terezie, zde v roce 1790 zemřel. Jeho životní příběh vypráví další interaktivní a zároveň hravá expozice. Děti si v ní mohou zapůjčit dobovou výstroj a výzbroj a zahrát si na vojáky. Kdo chce, může si vystřelit z interaktivního děla nebo alespoň obdivovat ozvučené diorama s 500 cínovými vojáčky, zaujímavými stejně pozice jako v Laudonově vítězné bitvě u Domašova. Opravdovou raritou je Laudonovo jezdecké sousoší v životní velikosti, vyrobené 3D tiskem – je největší svého druhu v Česku. Lovci kešek mohou v expozici zkusit štěstí při takzvaném Laudoncachingu. A ještě jeden bonus – za jedno vstupné si lze prohlédnout obě zdejší expozice i muzeum v Žerotinském zámku.

Nový Jičín a jeho Návštěvnické centrum bývají vyhledávaným cílem individuálních turistů, školních výletů a poznávacích zájezdů. Vaši pozornost si zaslouží výstavné centrum města s množstvím historických památek, stej-

ně jako parky a odpočinkové zóny s množstvím zeleně a míst k příjemné relaxaci spojené třeba s rodinným piknikem. K prohlídce města můžete využít služeb průvodce nebo si zapůjčit audioprůvodce ve třech jazykových mutacích. Součástí služeb je i půjčovna trekových holí a talířů na discgolf, který si můžete zahrát na devítijarmkovém hřišti ve čtvrti Bocheta.

Stopu Návštěvnického centra jakožto pořadatele nesou také sezonní a tematické jarmarky – například masopustní, květinový nebo adventní. Nejvýznamnější akcí, kterou zdejší pracovníci pro veřejnost připravují, bývá ovšem červnové Pivobraní. Festival zlatavého moku, dobrého jídla a skvělé zábavy je přehlídkou malých řemeslných pivovarů z Česka i zahraničí, kterou si každý rok nenechají ujít desítky tisíc lidí. Je jenom na Vás, zda se ke spokojeným návštěvníkům Nového Jičína připojíte i Vy!

KONTAKT NÁVŠTĚVNICKÉ CENTRUM NOVÝ JIČÍN – MĚSTO KLOBOUKŮ

Masarykovo nám. 45/29, 741 01 Nový Jičín
 ☎ +420 556 768 288, +420 735 704 070
 ✉ icentrum@novyjiicin.cz
 www.mestoklobouku.cz
 www.novyjiicin.cz
 www.icnj.cz

Muzeum Zdeňka Buriana

V roce 2011 byl ve Štamberku zahájen provoz nového muzea Zdeňka Buriana (1905–1981). Původní expozice (1992) se u příležitosti 30. výročí Burianova úmrtí přestěhovala na náměstí, kde umělec vyrůstal. Muzeum nabízí pohled na život a dílo světově uznávaného malíře pravěku a dobrodružství, který je obměňován tak, aby přinášel komplexní přehled Burianovy tvorby (tematické výstavy originálů i reprodukcí jsou doplněny nabídkou aktuální literatury).



Umělcovo jméno zůstane navždy spojeno s lidskou touhou po poznání. Tajemná jeskyně Šipka, obydlí neandertálského člověka a místo Burianových dětských her, jej inspirovala k úzké spolupráci s vědci, která záhy přesáhla národní rámec. Malířova životní filosofie byla postavena na hlubokém poznání přírody, na vysoce vytříbeném smyslu pro chápání přírodních jevů či dějů. Měl vynikající smysl pro tvar, barvu a prostor, proto byl

jedinečný, uznávaný a nenapodobitelný. Dovedl vidět a reprodukovat skutečnost v její kráse a přitom vyjádřit i něco mnohem závažnějšího – obsah. Měl výborný pozorovací talent s výjimečným smyslem pro detail. Mistrovsky ovládal malířské techniky, které mu umožňovaly, aby své představy do podrobnosti realizoval



(k dokonalosti dospěl u kvašových ilustrací a negativních kreseb bílou tuší). Jeho tvorba stále okouzluje děti i dospělé. Cesty do pravěku až k dnešnímu člověku vypovídají o jeho lásce k lidem bez rozdílu barvy pleti, jiné obrazy varují před zneužitím lidského důmyslu



a nebezpečím války. Vytvořil neobyčejně rozsáhlé dílo. Tisíce prací – neuvěřitelná šíře témat, zahrnující umělecké práce z oblasti etnografie, geografie, paleontologie, paleoantropologie a dalších; v neposlední řadě pak i portréty či obrazy s volnou tematikou. Malířovy obrazy pravěku, ve kterých se fantazie prolíná s přísnou vědeckostí, zdobí světové galerie a jejich reprodukce vyšly ve více než 25 jazycích. Byl zařazen do prestižní The Marquis Who's Who in the World (1978/79), přesto zůstal skromným a neokázalým umělcem. Po malíři byla pojmenována planetka č. 7867 (1984) a český dinosaurus Burianosaurus augustai (2017). Poznat život a dílo autora můžete nejlépe v expozici Muzea Zdeňka Buriana ve Štamberku.

„Neváhejte a přijďte se podívat!
Nebudete litovat.“



