

LETNÍ NOVINY

pro děti i rodiny



LÉTO 2026

Doporučujeme:

• ČESKÉ MUZEUM STŘÍBRA
Zažijte Kutnou Horu
do hloubky (str. 2)

• MUZEUM HISTORICKÝCH
MOTOCYKLŮ
A EXPOZICE HRAČEK
BEČOV NAD TEPLOU (str. 4)

• MUZEUM
MLÝN HNĚVKOVICE
(str. 8)

• HRAD MALENOVICE
nejen s průvodcem
• MUZEUM BLANENSKA
(str. 11)



Vážení čtenáři, milovníci léta

Čekali jsme dlouho na tuto chvíli, kdy se rozdájí vysvědčení, školní vrata se uzavrou a nastane ta krásná doba volna a letního dobrodružství. Využijme volný čas kromě trošku lenošení co nejlépe. Jak jsme se dozvěděli v jednom velmi slavném českém filmu, dobrodružství můžeme prožít třeba kousek od domova a cesty za dobrodružstvím ať už se vydáme pěšky, na kole, vláčkem, to je to právě pro letní horké dny. Máme pro vás opět nachystaný plný rendlík zajímavých výstav, přidali se i ZOO poměrně dobrodružné, můžeme i kouzlit, hledat zlato, dělat mlynáře, navštívit zajímavé skanzeny. Doufáme, že právě naše Letní noviny vás nasměrují k prázdninové pohodě a zajímavé tipy budou ty právě.

Příjemné i dobrodružné léto vám přeje
redakce Letních novin!

LETNÍ SOUTĚŽ



Letní soutěž je pro všechny naše čtenáře, kteří jsou sběratelé. Pokud navštívíte alespoň 3 místa, která najdete v našich doporučeních, zakupte si jejich magnetku a fotku 3 magnetek pošlete do redakce mailem na adresu: info@czech-tim.cz do 30. 8. 2026. Do slosování se může zařadit návštěvník v každém věku, ceny pro slosování máme letos hlavně ze Zoo: Vtupenky do Krokodýlí Zoo, do Zoo Hluboká, další vstupenky jsou do IQ parků, muzeí i aquaparků. Vstupenka je vždycky pro celou rodinu.

Těšíme se na vaše zážitky!

NÁVŠTĚVA JIHOČESKÉ KROKODÝLÍ ZOO PROTIVÍN

JE ZÁŽITEK PRO DĚTI I DOSPĚLÉ

Je to jediné místo v Čechách, kde můžete pozorovat obrovská čtyř až pětmetrová krokodýlí monstra v těsné blízkosti, neboť návštěvníky od krokodýlů odděluje jen bezpečnostní sklo a terária jsou navíc vyvýšená, takže se jim koukáte přímo do očí... a někdy i do hrůzostrašné tlamy.



Tato krásná zoo, umístěná v historické schwarzenberské stodole v centru jihočeského Protivína je i technickým unikátem, zejména tatínkové obdivují technické řešení, kdy do hospodářského stavení ze 17. století je vybudována až do jednoho patra expozice krokodýlů, aligátorů, kajmanů a gaviálů v bazénech hlubokých i v poschodí jeden metr. Zoo byla založena v roce 2008 a slouží zejména k záchraně ohrožených druhů krokodýlů, množí se zde i nejzajímavější druhy jako krokodýl filipínský nebo gaviál indický – ti se zde rozmnožili jako na jediném místě v Evropě

Zajímavosti

- světová špička v odchovu kriticky ohrožených gaviálů indických
- největší evropská druhová kolekce aligátorů, kajmanů, krokodýlů a gaviálů - celkem 23 druhů z dvaceti sedmi
- světová expozice bílých a barevných variant krokodýlů, aligátorů a gaviálů
- bílý gaviál sundský - jediný na světě

Tato zoo je návštěvnícky velmi atraktivní, jsou zde pětmetroví obři, jako například samec gaviála indického Čambal, nebo populární krokodýl mořský Golem, velmi obdivovaný je téměř čtyřmetrový samec krokodýla amerického Kuba, který byl v minulosti chován u kontroverzního podnikatele Ivana Jonáka v Discolandu Silvie.

Od roku 2023 začala zoo vedle vzácných druhů vytvářet i kolekci bílých a barevných variant krokodýlů, z nichž někteří jsou světovými unikáty. Bílý gaviál sundský v leucistické formě je jediný na světě!!! Bílý krokodýl nilský je ve světě znám ve třech exemplářích - dva jsou chováni v Indii v privátní kolekci a třetí je právě v Protivíně. A strakatý krokodýl nilský s modrým okem je pouze také zde... Ovšem pravou dominantou této bílé a barevné kolekce krokodýlů je skupina albinů amerických aligátorů. Prohlídka je skutečně pastvou pro oko.

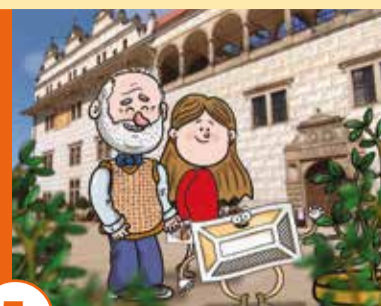
Vrcholným zážitkem je však veřejné krmení velkých krokodýlů, které probíhá každou sobotu i neděli vždy v 11 a ve 14 hod., o letních prázdninách navíc ještě ve středu v 11 hod. Přijďte, je to skutečně zážitek... A abychom nezapomněli na děti... každý den je v zoo možné se vyfotit s mládětem krokodýla, kdy jej dítě nebo i dospělý dostane po krátké instruktáži do svých rukou a pak je rodiče či partner vyfotí. Pro děti mnohdy zážitek na celý život...

KONTAKT

KROKODÝLÍ ZOO PROTIVÍN

Masarykovo nám. 261, 398 11 Protivín
Otevírací doba: každý den 10-16 hod.,
letní prázdniny 10-17 hod.
www.krokodylizoo.cz
f Krokodýlí ZOO Protivín

Z OBSAHU:



5

Litomyšl



6

Muzeum historických
motocyklů



8

Muzeum papírových
modelů



9

Zámek
Zdár nad Sázavou



10

Ústí nad Labem



11

Zlín



11

Nový Jičín



12

Permonium®



OD STŘÍBRNÉHO DOLU PO GOTICKÝ PALÁČ



ZAŽIJTE KUTNOU HORU DO HLOUBKY

Vydejte se do míst, odkud po staletí proudilo bohatství, které proměnilo Kutnou Horu v jedno z nejvýznamnějších měst českého království a přispělo k rozkvětu celé země. České muzeum stříbra vás provede světem středověké Kutné Hory – od autentického stříbrného dolu až po svět bohaté šlechty.

Sídlo stříbrné šlechty

Muzeum sídlí na Hrádku, původně gotickém paláci. První prohlídkový okruh vás zavede do reprezentačních prostor, které připomínají dobu největší slávy města. Objevíte gotické interiéry, první projevy renesance v Čechách v podobě jedinečné freskové výzdoby i vzácné předměty z jedné z nejbohatších muzejních sbírek v zemi.

Dolů do dolu

V druhém prohlídkovém okruhu sestoupíte do stříbrného dolu pod Kutnou Horou, který patřil mezi nejhlubší v Evropě. V pláštích se svítilnami a helmou na hlavě se vydáte 30 metrů pod zem. Součástí

prohlídky je i trejv, unikátní středověký těžební stroj, původně poháněný šesti páry koní. Na vlastní kůži si můžete vyzkoušet také ražbu pražského groše.

Objevujte dál

Současně můžete navštívit výstavy. Výstava *Cesty vědy*. Hranice víry představuje jezuity z nečekané perspektivy. Věděli jste třeba, že členové řádu stáli u prvního zmapování Amazonky nebo u rozšíření chininu, léku proti malárii? Děti se zde navíc mohou vydat na vlastní dobrodružství při hře *Hledání perly*.

Výstava *Lesk a bída. 300 let od poslední mince z Vlašského dvora* odhaluje příběh slavných českých mincí – od pražských grošů až po poslední kutnohorskou ražbu. Uvidíte originální grošová razidla Jana Lucemburského či faksimile Zbraslavské kroniky.



Pokladnice středověké Kutné Hory

Za návštěvu stojí také Kamenný dům, jedna z nejkrásnějších gotických měšťanských staveb Kutné Hory, který láká dvoupatrovými sklepy, původním rezervoárem na vodu i výjimečnými exponáty. Rodiče a děti určitě zaujme interaktivní výstava *Když kolovraty klapaly. Příběh nití, rukou a času...*, kde si můžete vyzkoušet tkaní a nejen to. Ve sklepení vás navíc čeká úniková hra *KCD Live: Zašantročené věno, inspirovaná světem hry Kingdom Come: Deliverance II*.

Přijďte zažít historii, která psala naše společné dějiny.

KONTAKT

ČESKÉ MUZEUM STŘÍBRA

Hrádek – Barborská 28, Kutná Hora
Kamenný dům – Václavské náměstí 183
www.cms-kh.cz

Rezervace: +420 733 420 366 / rezervace.
cms-kh.cz / objednavky@cms-kh.cz



POHÁDKOVÁ KOVÁRNA SELIBOV – MÍSTO, KDE POHÁDKY OŽÍVAJÍ

Jen kousek od Písku, v malebné jihočeské vesničce Selibov, najdete místo, kde se pohádky stávají skutečností. Pohádková kovárna je zážitkový areál pro rodiny s dětmi i všechny milovníky fantazie.

Za starými vraty se ukrývá svět čertů, vodníků, víl, hastrmanů a dalších pohádkových bytostí. Návštěvníci si užijí pohádkové bludiště, vláčekodráhu a kreativní dílnu, kde si mohou vyrobit vlastní pohádkovou postavičku nebo sezónní dekoraci. Velkou oblibu si získali také pohádkoví oslíci Aladin a Jasmínka, kteří jsou nedílnou součástí kovárny a vítají návštěvníky po celý rok, v létě zde můžete potkat i králíky Boba a Bobka nebo želví princeznu Evženii. Nechybí ani pohádkový kráček se suvenýry a výrobky z místní dílny nebo občerstvovna U Červené karkulky.

Po celý rok zde probíhají tematické akce, tvořivé programy a setkání s pohádkovými bytostmi. Na jaře lákají Pohádkové Velikonoce, v létě rodinné výlety plné dobrodružství a v adventním čase se kovárna zahálí do kouzelné sváteční atmosféry.

Pokud hledáte výlet, kde si děti budou hrát, tvořit a objevovat a dospělí si na chvíli připomenou pohádky svého dětství, Pohádková kovárna v Selibově je tím pravým místem.



Během letních prázdnin je otevřeno každý den od 10 do 17 hodin. Aktuální otevřací dobu, přehled akcí a další praktické informace najdete na webu nebo sociálních sítích.

KONTAKT

POHÁDKOVÁ KOVÁRNA SELIBOV

Selibov 48, 398 11 Protivín
www.pohadkovakovarna.cz

TRABANT MUZEUM PRAHA MOTOL



Interaktivní retro muzeum věcí z NDR

historie vozů značky Trabant od P-70 až po Trabant 1.1, malá ukázka jak se tehdy žilo a co se vyrábělo v NDR



... co je u nás k vidění

Kompletní historie výroby vozů značky Trabant, od prvního předchůdce Trabanta AWZ – P70 (1954), přes Trabant P 60 (600), Trabant 601 nejběžnější a neznámější provedení, až po nejnovější čtyřtaktního Trabanta 1,1 s motorem původem z VW POLO (1989 - 1991), se kterým byla výroba těchto vozů v roce 1991 ukončena. Všechny tyto vystavené vozy jsou prezentovány v původním dochovaném stavu.

... a co dál

Máme zde také kompletně vybavenou dobovou garáž s opravovaným závodním Trabantem tak, jak ji tu opravář uprostřed práce zanechal. V části uříznutého vozu si můžete zkusit, jak se tehdy sedělo,

řídilo a řadilo v Trabantu. Vojenský Trabant Kübel tu společně s vojáky hlídá Brandenburskou bránu v Berlíně před vpádem nepřátelských imperialistických vojsk.

... na závěr

Prohlédněte si předměty denní potřeby z bývalé NDR, od hraček přes elektroniku, toaletní potřeby až třeba po lahve od dobových nápojů. Prostě každému se tady rozzáří oči nad něčím, co doma mívá, běžně užíval a dnes už na to jen rád s nostalgii zavzpomíná.

Aby si mohli rodiče vše v klidu prohlédnout, připravili jsme pro děti závodní dráhu, kde si mohou samy s modely trabantů zasoutěžit.



Otevřeno
denně 9 - 18 hod.

Kontakt

Trabant muzeum Motol
Plzeňská 215b, Praha 5
www.trabantmuzeum.cz



PROJDĚTE SE LIBERCEM S PRŮVODCEM!

Zveme vás na sezónní komentované prohlídky, které vám představí místní pozoruhodnosti. Naši zkušení průvodci přesně vědí, na která místa mají zamířit i o jaké zajímavosti se s vámi podělit.

Prohlídky liberecké radnice

Nahlédněte s průvodcem do nejkrásnějšího radničního sálu (obřadní síně) a za dobrého počasí vystoupejte také na věž, ze které je skvělý výhled na město.

Červen: sobota–neděle: 9.00–11.00 hodin

Červenec–srpen: pondělí–pátek: 9.00–15.00 hodin,
sobota–neděle: 9.00–11.00 hodin

Prodej vstupenek: Městské informační centrum Liberec

Procházky Perštýnem po stopách Liebiegů

Navštivte pozoruhodnou čtvrť těsně spjatou s významným rodem textilních baronů, kteří pro Liberec znamenali totéž, co Baťa pro Zlín. Svou usilovnou činností a mecenášstvím proměnili tvář města a beze zbytku tak naplnili své erbovní heslo Prací ke cti.

Termíny: 13. července, 27. července, 10. srpna a 24. srpna, od 16.00 hodin

Prodej vstupenek: www.evstupenka.cz



Procházky Starým Městem

Projděte se nejkrásnější libereckou čtvrtí plnou historických budov a nechte si o ní vyprávět spoustu zajímavostí. Na přibližně dvouhodinovou procházku se vydáváme bez ohledu na počasí, s dobrou náladou a pohodlnými botami.

Červenec–srpen: každé úterý od 16.00 hodin

Prodej vstupenek: www.evstupenka.cz



Prohlídky Paláce Liebieg

Nenechte si ujít komentovanou prohlídku architektonického skvostu postaveného po vzoru italských renesančních paláců. Projděte si rekonstruované interiéry paláce včetně zahrady.

Červenec–srpen, každá středa od 17.00 hodin

Prodej vstupenek: www.evstupenka.cz

Procházky „Zlatý věk Liberce“

Poznejte město v časech prosperity počátku 20. století. Během procházek se podíváme do doby, kdy Liberec určoval tempo textilního průmyslu, vznikaly zde elegantní obchodní domy, kavárny i moderní dopravní spojení.

Červen–září: každý čtvrtek od 16.00 hodin

Prodej vstupenek: www.evstupenka.cz



Dětské prohlídky centra Liberce

Vychutnejte si s dětmi netradiční prohlídky města, speciálně upravené právě pro nejmenší návštěvníky. Pro chytré a pozorné děti je navíc připravený malý dáreček.

Termíny: 19. června, 10. července, 24. července, 7. srpna, 14. srpna a 4. září, od 18.00 hodin

Prodej vstupenek: www.evstupenka.cz

Prohlídky libereckého podzemí

Prozkoumejte největší liberecký kryt civilní obrany. Uvidíte ukázky plynových masek, ochranných obleků i původní vybavení – plně funkční stroje a filtro-ventilační zařízení.

Každá 1. sobota v měsíci, od 8.30, 10.00 a 11.30 hodin

Mimořádně také 22. července a 13. srpna, od 10.00 a 14.00 hodin

Prodej vstupenek: www.evstupenka.cz

Prohlídky Libereckého zámku

Vydejte se na komentované prohlídky v rámci akce „Léto za zámku“. Prohlédnete si zámecké interiéry: vestibul, salónek, kapli a vystoupáte také na věž, odkud budete mít centrum města jako na dlani.

Termíny: od půli července každá prázdninová sobota, od 14.00, 15.00, 16.00 hodin

Prodej vstupenek: www.evstupenka.cz

Prohlídky Památníku obětem šoa

Prohlédněte si památník, který připomíná tragickou událost v židovské minulosti – holocaust v období 2. světové války.

Termíny: Každé poslední úterý v měsíci od 16.00 hodin

Prodej vstupenek: přímo na místě

Prohlídky kostela sv. Bonifáce

Navštivte hanychovský kostel v Liberci s jeho pozoruhodnou historií a vystoupejte také na věž s elektronickou zvonkohrou a hodinami.

Termíny: každý poslední čtvrtek v měsíci od 16.00 hodin

Vstupné dobrovolné

Více informací najdete na www.visitliberec.eu. Zajištění si místa na komentovaných prohlídkách včas, rádi vám s výběrem pomůžeme.

Fotografie: André Schwarzkopf, Matyáš Gál, Stanislav Foršt



KONTAKT MĚSTSKÉ INFORMAČNÍ CENTRUM

Visit Liberec

(+420) 485 243 588

www.visitliberec.eu



MUZEUM HISTORICKÝCH MOTOCYKLŮ A EXPOZICE HRAČEK BEČOV NAD TEPLOU



Muzeum Bečov nad Teplou ideální tip nejen pro školní výlety.

V muzeu v Bečově nad Teplou naleznete ideální skloubení zájmů pro celou rodinu. Jsou zde expozice a exponáty pro pány, pro dámy, pro děti, ale také pro motorkáře, školní výpravy pro malé i starší děti.

V prvním patře se nachází rozsáhlá expozice hraček, která je doplněna o historická loutková divadla, modely autíček, historické kočárky a další zajímavosti z minulých období až po současnost. Jedná se o nejrozsáhlejší expozici hraček v západních Čechách.

Druhé patro je vyhrazeno pro historické motocykly a historická jízdní kola, jsou zde vystaveny též exponáty dochované v jediném exempláři na světě. Jedinečné. Obě expozice se neustále doplňují o nové exponáty.



Pro hromadné výpravy a zájezdy je možné otevřít na objednávku i mimo otevírací dobu, po předchozím telefonickém objednání na tel.: 606 737 041

KONTAKT **MOTO MUZEUM**
 Zdeněk Bálek
 +420 606 737 041
 Moto muzeum
 moto-muzeum.zdenek.balek@seznam.cz
 www.historickemoto.cz

Otevírací doba

duben, květen, říjen:
 sobota + neděle od 10.00 do 16.30
 červen, červenec, srpen, září:
 denně od 9.30 do 17.00



FARMAPARK U TOMA

VYDEJTE SE DO SVĚTA ZVÍŘAT A ZÁŽITKŮ VE FARMAPARKU U TOMA!



Jen pár minut od Plzně, v srdci lesa a přírody, se nachází kouzelné místo, kde se sny o blízkém kontaktu se zvířaty mění ve skutečnost. Farmapark u Toma je rájem pro malé i velké dobrodruhy, kteří touží zažít den plný zábavy, objevování a pohody.

Zvířecí kamarádi na dosah ruky

Zde se zvířátka neschovávají! Projděte mezi zvědavými kozami, pohlaďte králíčky nebo kočky, navštivte klokánky a pobavte se při jejich skocích nebo si nakrmte daňky. Zvířátka jsou na lidi zvyklá a některá si dokonce ráda pochutnají na dobrotách přímo z vaší dlaně!

Hřiště, trampolíny a jízdy na ponících

Nechte děti vyřádit na obří vzduchové trampolíně, protáhnout se v lanovém hřišti nebo si pohrát na pískovišti. A když si budou chtít vyzkoušet, jaké to je být malým kovbojem, mohou naskočit do sedla poníků!

Hlady a žízní u nás nikdo netrpí!

Po dobrodružném dni si můžete odpočinout v bistro, kde na vás čeká výběr chutných dobrot, kávy a osvěžujících nápojů. Ať už si dáte domácí limonádu, šťavnatý burger nebo teplou polévku, určitě si pochutnáte!

Celoroční zábava a speciální akce

Ve Farmaparku se pořád něco děje! Přijďte na strašidelný Halloween, potkat čerty a Mikuláše nebo si užít letní stezku plnou her a úkolů. Každý den navíc probíhá i komentované krmení, kde se dozvíte spoustu zajímavostí o zvířecích obyvatelích.

Praktické info, než vyrazíte na výlet

Farmapark u Toma najdete v Ledcích u Plzně. Otevřeno je každý den v roce! Vstupenky koupíte online nebo přímo na místě. Pejsci jsou vítáni (na vodítku). Tak neváhejte, vezměte rodinu, kamarády nebo školní partu a vyrazte si užít den plný smíchu, radosti a blízkých setkání se zvířaty!

KONTAKT **FARMAPARK U TOMA**
 Ledce 99, 33014 Ledce u Plzně
 703 147 916
 info@farmaparkutoma.cz
 Farmapark u Toma
 Instagram: farmapark_u_toma
 www.farmaparkutoma.cz

MĚSTSKÉ MUZEUM V ŽELEZNÉM BRODĚ

OBJEVTE KOUZLO HISTORIE A SKLÁŘSKÉHO ŘEMESLA



Městské muzeum v Železném Brodě je skvělým místem pro školní exkurze. V našem malebném městě se expozice sklářství a národopisu nacházejí jen kousek od sebe, přesto v úplně rozdílných světech, a Vy tak můžete se svými žáky objevovat místní tradice a historii z různých perspektiv. Naše expozice a interaktivní aktivity podporují kreativitu, rozvíjejí manuální dovednosti a podněcují zvědavost.

Expozice skla v Železném Brodě – moderní zážitek plný barev, tvarů a interaktivní zábavy

V expozici, jež se nachází v hlavní muzejní budově na železnobrodském náměstí, se žáci nejen seznámí s bohatou historií sklářství, ale zažijí i neobyčejný vizuální zážitek. Budou se moci ponořit do fascinujících barev a tvarů skla, které jsou podstatou pochopení krásy sklářského řemesla, a pobavit se nad půvab-

ností i vtípem jedinečných železnobrodských figurek.

Pro žáky je připraven pracovní list k expozici, který jim otevře nové obzory a pomůže prozkoumat sklářské řemeslo z různých úhlů. Dotykové obrazovky nabízejí zábavný interaktivní obsah a spoustu informací o historii sklářské výroby. Pomocí videoukázek pak mohou prozkoumat různé techniky zpracování skla a zprostředkovaně nahlédnout do samotného procesu jeho výroby.



né na Bělišti ještě prohloubí, neboť se v ní dochovala řada starých roubených stavení s mnoha historickými detaily upomínajícími na každodennost našich předků, například staré kašny z dob, kdy neexistovaly vodovody.



Národopisná expozice Bělišťe a interaktivní hra „Život na Bělišti“

Jen několik minut od expozice skla se nachází národopisná expozice Bělišťe, roubené stavení obklopené velkou zahradou, stojící v půvabné části města zvané Trávníky. Bělišťe je ideální místo k tomu, aby se žáci seznámili se způsobem života našich předků. Součástí expozice je interaktivní hra „Život na Bělišti“, která zábavným způsobem přibližuje venkovskou každodennost a pomáhá dětem lépe pochopit naši minulost.

Po prohlídce je možné pobýt v krásné zahradě, kde si děti mohou vychutnat svačinu, proběhnout se nebo si užít čerstvý vzduch. Zahradka je ideálním místem pro relaxaci a pro společné zhodnocení celého výletu.

A pokud zbydou síly, za procházku stojí i celá památková rezervace Trávníky, která poznatky získa-



KONTAKT **MĚSTSKÉ MUZEUM V ŽELEZNÉM BRODĚ**
 náměstí 3. května 37
 468 22 Železný Brod
 muzeum@muzeumzmb.cz
 +420 483 389 081

JIČÍN – MĚSTO, KDE SE DĚTI NEZTRATÍ A DOSPĚLÍ SE NAJDOU

Jičín je to místo, kde historie, příroda a dobrodružství jdou ruku v ruce. Rodiny s dětmi tu najdou klidná zákoutí k odpočinku i místa, kde se dá prožít spousta zábavy. A pro ty, kdo relaxují procházkami, nabízí Jičín nespočet tras a stezek, na kterých můžete objevovat krásy města i okolní krajiny – v každém ročním období a za každého počasí.

- vzhůru na **Valdickou bránu!** Po zdolání 156 schodů se vám naskytne úchvatný pohled na celé město i okolní krajinu. A hned pod bránou za hřištěm najdete **Rumcajsovu ševcovnu** kde Rumcajs kdysi opravoval boty, než odešel do lesa Řáholce. Malé stavení s dvorečkem nabízí i drobné hrátky pro děti, malé občerstvení a suvenýry.
- u jezuitské koleje začíná detektivní turistická hra pro rodiny s dětmi **Kam zmizela myška?** krabičku s herními kartami a lupou zakoupíte v městském infor-

mačním centru. Hru je možno projít najednou, nebo po částech.

- pro rodiny s malými dětmi je ideální **Cipískova stezka** malebným centrem Jičína. Pro zdatnější chodce je **Rumcajsova stezka**, která vede až k Rumcajsově jeskyni pod vrchem Brada, pokud ji půjdete s dětmi, počítejte s celodenním výletem.
- v Jičíně si také můžete projít dvě trasy **Skrýtých příběhů**, jednu naleznete přímo v centru a týká se židovského finančníka Jakoba Baševiho a druhou trasu



najdete u Valdštejnské lodžie, kde přibližuje Cestu Valdštejnských architektů.

- poznat město můžete na **Procházce Jičínem**, jedná se o trasu, která propojuje deset infopanelů. Pokud si projdete všechny najednou, čeká vás příjemná procházka až na vrch Zebín v délce přibližně 8 km.
- Jičínský architektonický manuál** je virtuální průvodce, díky kterému objevíte moderní architekturu města, stavby od roku 1850 do současnosti. V nabíd-

ce jsou čtyři trasy, po kterých vás povedou hlasy Jany Plodkové a Daniela Krejčíka

- určitě stojí za to dojít lipovou alejí do **Valdštejnské lodžie**, jde o mimořádnou barokní památku na okraji Jičína. Čeká tam na Vás i stylová kavárna a bohatý kulturní program – divadelní představení, koncerty, výstavy, mnoho poznávacích a herních zastavení pro děti i dospělé. Podrobný program na celé léto naleznete na: www.valdstejnskalodzie.cz
 - je-li vám blízké vojenství, určitě vás zaujme naučná **stezka po bojištích bitvy 1866**, která začíná na Žižkově náměstí a dále pokračuje v okolí Jičína v délce 29 km. Letos si připomínáme 160. výročí Prusko – Rakouské války 19. září
 - jen kousek od Jičína směrem na sever leží ikonické **Prachovské skály** v krajině na jih **Mariánská zahrada**, soubor čtyř kaplí ukrytých v lesích.
 - pokud vás lákají lesy a tajemné hrady, v okolí Jičína jich naleznete několik, například Bradlec, Kumburk nebo Veliš, kde spíš než zbytky hradu budete obdivovat nádherný pohled na místní krajinu
- Všechno důležité zjistíte v Městském informačním centru, které najdete v podloubí Valdštejnova zámku na Valdštejnově náměstí čp. 1. V letní sezóně je tu vždy aktuální program Dovolena v Jičíně.

www.jicin.cz

LITOMYŠL S DĚTMI? NEJLEPŠÍ NÁPAD LÉTA!

Litomyšl je známá svou krásou, historií a kulturou. Ale víte, že tohle město umí být také pořádně hravé? Letos se Litomyšl rozhodla zaměřit na ty nejdůležitější návštěvníky – děti a jejich rodiny.

Druhým rokem probíhá pohádková hra **Sgrafikova cesta**, která vás zavede do světa renesančních arkád, tajemných sklepů a kouzelných zahrad. Malý Sgrafik ztratil svou podobu a jen děti mu ji mohou pomoci znovu najít! „Když sochař Olbram Zoubek v minulém století opravoval fasádu litomyšlského zámku, na jedno psaníčko zapomněl. Tohle psaníčko nám ožilo a jmenuje se Sgrafik“, vysvětluje Tereza Kučerová, autorka hry a dodává: „Je to veselý kamarád, ale něco mu schází! Rádi bychom poprosili všechny děti a jejich rodiče, aby pomohli našemu Sgrafikovi najít zpátky svoji podobu.“

V letošním roce si připomínáme **100 let od narození Olbrama Zoubka**. Při této příležitosti doporučujeme návštěvu revitalizovaného zámeckého sklepení se Stálou expozicí soch Olbrama Zoubka či bytovou výstavu **Můj tatí „O“**, kterou provází až do poloviny srpna dcera Eva. Rodinná městská únikovka **Bedříšek a stroj času** vás provede Litomyšlí ve stopách malého Bedřicha Smetany. „Hlavním úkolem je najít všechny součástky rozbitého časostroje, aby se malý Bedříšek mohl vrátit k rodičům a sestřím, dospět a stát se slavným hudebním skladatelem“, vysvětluje Iva Pekníková, ředitelka Městské knihovny Litomyšl.

Celým rodinám je určen prázdninový maratón pohádek a koncertů na Touloucově náměstí **Touloucovy prázdninové pátky**. Jejich 28. ročník bude zahájen 3. července a od té doby se budeme na Touloucově náměstí scházet každý pátek, v 18.00 startuje pohádka nejen pro děti, v 19.30 koncert nejen pro dospělé. K celorepublikovému projektu **„Hrady, zámky, památky... patří dětem“** se přidává i Státní zámek Litomyšl. „Pro rodiny s menšími dětmi jsme připravili půlhodinovou prohlídku trasy Novinky po rekonstrukci s výkladem



průvodce“, zve kastelán Petr Weiss. Větším dětem doporučujeme i návštěvu revitalizovaného **Rodného**

bytu Bedřicha Smetany v Zámeckém pivovaru.

Až do 30. srpna bude v Regionálním muzeu v Litomyšli k vidění interaktivní výstava o slavném českém seriálu s nešikovnými kutily **Pat a Mat**. Na malé příznivce seriálu čeká luštění křížovky, skládání 3D kostek, vybarvování omalovánky nebo třeba tvoření vlastního pohyblivého obrázku.

Na přelomu července a srpna se do Litomyšle již podruhé vrátí filmový a hudební festival Litomyšl Fest. Přestože je filmový program zaměřený na dospělé, budou festivalová dopoledne v sále České televize na Zámeckém návrší patřit dětem a mládeži.

A to jsme ještě nezačali vyjmenovávat množství hřišť, sportovišť, restaurací s dětskými koutky a dalších míst, které vás okouzlí svou atmosférou. Nejlepší prázdniny nejsou ty nejdražší. Ale ty, na které děti nikdy nepomenou!



Touloucovy prázdninové

Litomyšl

pátky 2026

28. celoprázdninový festival pohádek a koncertů na Touloucově náměstí v Litomyšli

	18.00	19.30
3. 7.	Víťa Marčík Bajaja	Petr Perk
10. 7.	Divadélko Mrak Pirátská pohádka	Neřež trio
17. 7.	Divadlo eMILLion Zlatovláska	BlueGate
24. 7.	Koňmo Vodnická pohádka	Viktorka
31. 7.	Divadélko Romaneto Jak šel pejsek do školy	Pouta
7. 8.	Divadlo Kejkle Smolíček a Jezinky	Jana Infeldová & NOP
14. 8.	CZI divadlo O pokladu na konci duhy	Jarret
21. 8.	Divadlo Koráb O Budulínkovi	Petr Lüftner s kapelou
28. 8.	Divadlo Pohádka Dvě pohádky na dobrý den	Schodiště

Děti, přijďte v kostýmu pohádkové postavičky a pomozte nám vykouzlit Litomyšl pohádkovou!

pátky

V případě nepříznivého počasí se akce koná v Music Clubu Kotelna. Aktuální info na facebooku

POMOZTE DĚTEM

Vstupné je dobrovolné a bude věnováno na konto Pomozte dětem.

MUZEUM HISTORICKÝCH MOTOCYKLŮ

- KAŠPERSKÉ HORY
- ŽELEZNÁ RUDA
- BEČOV NAD TEPLOU



Muzeum historických motocyklů Zdeňka Báalky bylo založeno v roce 1990 otevřením muzea motocyklů v Kašperských Horách. S postupem času a neustávající sběratelskou vášní pro motocykly k Muzeu historických motocyklů v Kašperských Horách přibýly ještě další dvě pobočky, a to v Bečově nad Teplou a v Železné Rudě.

V současné době se jedná o jednu z nejrozsáhlejších soukromých sbírek motocyklů v České republice. A protože od motocyklů už je to na jednu stranu jen krůček k automobilům a na tu druhou zase k jízdním kolům, k vidění jsou právě i historická jízdní kola a v některých našich výstavních prostorách i automobily. V součtu tato sbírka obsahuje přes 200 kusů historických motocyklů, přes

80 kusů historických jízdních kol, několik kusů historických automobilů, motory a jiné příslušenství. V jednotlivých muzeích lze najít i mnoho světových unikátů a rarit. Expozice jsou koncipovány tak, aby zaujaly i děti a dámy. Věříme tedy, že si naši návštěvníci výlet do světa předků současných vozítek nejen užijí, ale objeví i spoustu zajímavostí z tohoto kouzelného světa vonícího benzinem a olejem.



KONTAKT **MOTO MUZEUM**
 Zdeněk Bálek
 +420 606 737 041
 Moto muzeum
 moto-muzeum.zdenek.balek@seznam.cz
 www.historickemoto.cz

EXPOZICE ČESKÉ HRAČKY

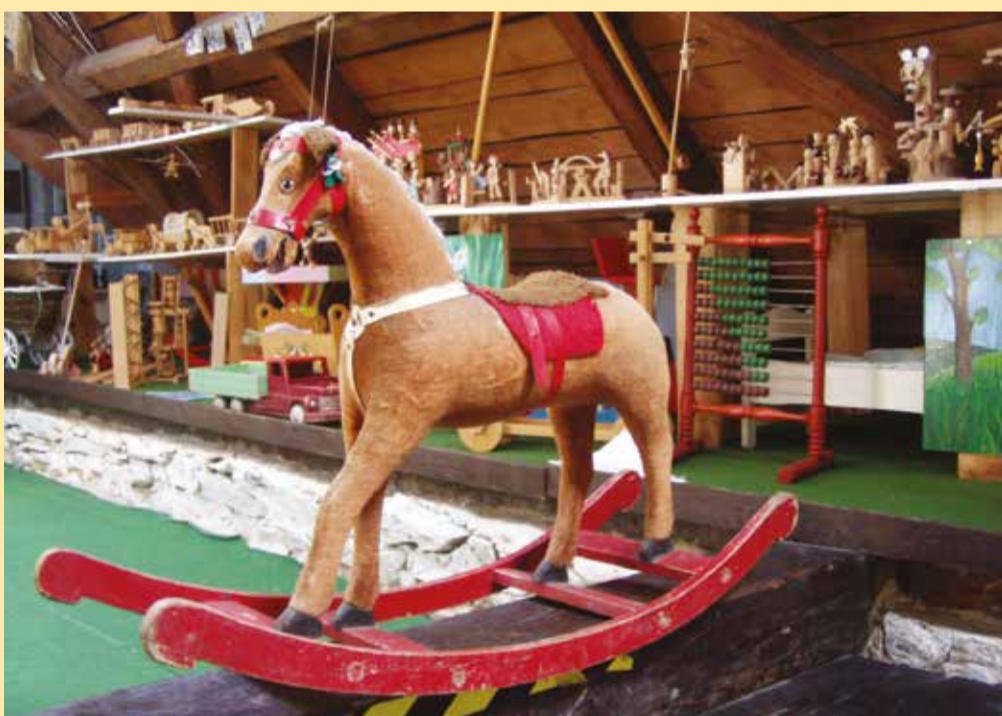


Jednou z vícero turistických zajímavostí v Kašperských Horách a okolí je i Expozice české hračky, která je umístěna v půdních prostorách ve Vimperské ulici č. 12 ve stejném objektu, kde je umístěno i Muzeum historických motocyklů.

Celý prostor půdních prostor je koncipován jako volná ukázka české lidové hračky vyráběné převážně ze dřeva jak v minulosti, tak současnosti. Najdete zde hračky vyráběné v klasických regionech českého hračkařství jako je např. obec Skašov s dnes již více než 200 letou tradicí výroby, Krouna aj. V expozici je vystaveno několik tisíc exponátů hraček od velmi starých až po současnou produkci. Milovníci loutkových divadel si také přijdou na své. Vystavovaná sbírka obsahuje cca 150 kusů loutek, přičemž nejstarším loutkám je více

než 100 let. Za zmínku jistě stojí i několik betlémů, o které je sbírka doplněna a které reprezentují mistrovskou řemeslnou práci. Vystavované hračky často pochází z produkce již neexistujících výrobců jako TOFA Semily, Jas Stráž nad Nežárkou, ale i řady malých výrobců, kteří ukončili výrobu. Dalším lákadlem může být i poměrně velká sbírka plechových a plastových traktorů, panenek a další exponáty. Expozice je otevřena od roku 1993 a je neustále rozšiřována o další exponáty.

Přijďte objevit kouzelný svět staré půdy plné hraček nebo si jen připomenout doby bezstarostných her.



V expozici je umístěna malá prodejna, kde je možné hračky ze současné české produkce i nakoupit.



Otvírací doba v roce 2025:
 1. 6.–14. 9. otevřeno denně
 10.00–11.45 12.30–17.00
 15.–28. 9. otevřeno denně
 10.00 - 11.45 12.30 - 16.30
 4.–19. 10. otevřeno v sobotu a neděli
 10.00–11.45 12.30–16.00
 25.–28. 10. otevřeno 12.30–16.00
 Od 29. 10. zavřeno.

Návštěvu skupiny v počtu nejméně 10 platících dospělých osob je možné domluvit předem na tel. čísle 731 510 734. Nebude možné v měsíci březnu a dubnu mimo otvírací dobu z důvodu oprav a úprav expozice.

KONTAKT **EXPOZICE ČESKÉ HRAČKY**
 Vimperská 12, Kašperské Hory
 731 510 734
 rbrand@seznam.cz
 www.expozicehracek.snadno.eu

MUZEUM MILEVSKÝCH MAŠKAR: MÍSTO, KDE TRADICE OŽÍVÁ V MASKÁCH

Existují místa, která jen navštívíte. A pak jsou taková, která vás vtáhnou do svého příběhu. Jihočeské Milevsko patří právě k nim. Na první pohled klidné historické město ukrývá jedinečný poklad – Muzeum milevských maškar, jediné muzeum v České republice věnované tradici maškarních průvodů a masopustního veselí.



Jakmile vstoupíte dovnitř, ocitnete se ve světě barev, fantazie, tajemství i dávných zvyků. Z vitrín na vás hledí desítky originálních masek – některé veselé, jiné trochu strašidelné, další až neuvěřitelně propracované. Každá z nich má svůj příběh, svůj význam a své místo v průvodu, který už více než 160 let patří k nejvýraznějším tradicím regionu.

Milevské maškary nejsou jen folklor. Jsou živou tradicí, která spojuje generace a každoročně promění celé město v jednu velkou scénu plnou hudby, humoru a nápaditých kostýmů. Právě zde vznikl český rekord – letos na Valentýna 14. února se i navzdory nepříznivému počasí podařilo v jednom průvodu shromáždit neuvěřitelných 1 287 masek. Tradice Milevských maškar je navíc natolik významná, že byla zapsána na Seznam nemateriálního kulturního dědictví UNESCO. Muzeum ale není jen o dívání. Navštívníci si mohou detailně prohlédnout historické i současné masky, objevit význam jednotlivých postav, nahlédnout do vývoje maškarních průvodů a zažít atmosféru masopustu prostřednictvím filmových projekcí. Děti i dospělí si navíc mohou vyzkoušet kostýmy, vytvořit vlastní masku nebo se na chvíli stát součástí maškarního jeje.



Ať už hledáte inspiraci na rodinný výlet, nevsední zastávku při cestách po jižních Čechách nebo místo, kde tradice opravdu žije, Muzeum milevských maškar vás překvapí svou atmosférou i originalitou.

Proč navštívit Muzeum milevských maškar?

- jediné muzeum svého druhu v České republice
- více než 164 let živé maškarní tradice
- rekordních 1 287 masek v jednom průvodu
- tradice zapsaná na seznamu UNESCO
- interaktivní zábava pro děti i dospělé
- autentické masky, kostýmy a filmové projekce

Přijďte objevit místo, kde masky nevisí jen za sklem – ale stále žijí.

KONTAKT MUZEUM MILEVSKÝCH MAŠKAR

Nám. E. Beneše 6
399 01 Milevsko
☎ +420 383 809 016
☎ +420 735 759 511
✉ muzeum@milevskem.cz



PROVAZNICKÉ MUZEUM KARLA KLIKA DEŠTNÁ



Provaznická výroba byla jednou z nejpotřebnějších činností na vsích a zemědělských oblastech. Odhaduje se, že výroba sítí je starší než tkaní látek.

V minulosti provazník tedy musel být v každé vesnici, stejně jako kovář, mlynář apod. Toto řemeslo se dědilo z otce na syna i po několik pokolení.

Provaznický cech byl založen nejprve v Praze v roce 1446 a patřil k nejstarším cechům Českého království. V 70. letech 18. století se přistěhoval do Deštné

z pruského Slezka, z města Krotkavi provazník Jiří Klik. Psal se tehdy německy Glück a později se jméno přizpůsobovalo češtině a zůstalo pak na jméno Klik. Po něm převzal provaznické řemeslo syn František a později i vnuk Matouš (21.11.1822) a posléze syn Matouše Karel (narozen 25.10.1857) a poté jeho syn Antonín (narozen 10.1.1892). Všechny další generace, a bylo jich celkem sedm, dědily toto řemeslo, kdy se každý vyučil u svého otce.

Provaznická výroba se za působení rodiny Kliků přesunula z domácího prostředí, kde bylo využíváno jednoduchého strojového vybavení, do živnostenské dílny a obchodu v domě na náměstí čp. 95 (dnešní muzeum), který zakoupil v roce 1921 Antonín Klik a zařídil si zde dílnu, kde bylo možno dělat i delší provazy a stála zde i prodejna. Syn Antonína Klika, Karel Klik (*1.12.1926, + 3.4.2011) se vyučil provaznickému řemeslu již jako poslední. Po znárodnění od roku 1953 pracoval v provaznickém družstvu, jehož byl i předsedou. Působil v něm až do 23.3.1989, kdy odešel do důchodu. Provažnické družstvo v Deštné pracuje dodnes. Karel Klik byl posledním držitelem rodové provaznické tradice, která skončila po 220 letech. Karel Klik si přál, aby důmyslné stroje, na kterých pracovaly generace jeho předků provazníků, zůstaly zachovány, proto po sepsání knihy o provaznictví své úsilí zaměřil na vybudování provaznického muzea. Unikátní Provažnické muzeum,



jediné svého druhu v Čechách, bylo slavnostně otevřeno 17.4.1998 a Karel Klik zde působil jako průvodce. Muzeum je ve dvou místnostech o celkovém rozměru 100 m² a je zde cca 260 exponátů a většina zdejších strojů a dalších exponátů se během prohlídky uvádí do provozu.

Navštívníci shlédnou staré řemeslné postupy tradiční výroby provazů, popruhů, rohožek a sítí pomocí originálních nástrojů a na dobových strojích. Jedná se například o pletací stroj, dále o stáček stroj ve stáří 80 - 100 roků, na kterém se vyrábí stáčené šňůrky, 80 roků stará zkoušečka pevnosti provazů, více jak 250 roků starý nástroj na předení a stáčení provazů. Náznorné ukázky principů strojní činnosti a lidské práce jsou zvláště důležité pro smysl školní výpravy a výuky ostatně, o tom se již přesvědčilo velké množství školních výletů, které k nám každoročně zavítají. Díky tomu, že se jedná o místní muzeum nacházející se na rozhraní turistických oblastí Třeboňsko a Jindřichohradecko, v blízkosti známého vodního Zámku Červená Lhota i nepřilíh vzdálenému Jindřichovu Hradci, je zde možnost snadného napojení na turistické trasy ať už zájezdové, pěší či cyklostezky. Není problém, aby si jej turista zařadil do plánu své trasy.

Zvýhodněné vstupné pro školní výpravy: Obě naše muzea při jedné návštěvě, platí studenti pouze 50 Kč. Každé muzeum zvlášť (každé v jiném termínu), platí studenti 2 x 50 Kč.

KONTAKT PROVAZNICKÉ MUZEUM

náměstí Míru 95, 378 25 Deštná
☎ +420 723 518 377 (průvodce)
✉ provaznickemuzeum@destna.cz
www.destna.cz

LETECKÉ MUZEUM DEŠTNÁ

Dvě ojedinělé expozice se zajímavými exponáty pro žáky a studenty



Zajedte se podívat na nádherné létající stroje, řada z nich jsou unikáty! Poznejte osudy třinácti čs. válečných letců ze zdejšího regionu.



Nebeská Blecha – unikátní ultra lehký letoun vyrobený dle plánů z Francie z 30. let 20. století. Autorem je Petr Šlechta z Českých Budějovic, který na vlastnoručně vyrobeném stroji nalétal téměř 25 hodin. Nebeská Blecha, která je umístěna v hlavním výstavním sále muzea, je jedním ze dvou existujících exponátů v České republice (Národní technické muzeum Praha a Letecké muzeum Deštná). Sál dále doplňují větroně Šohaj Z-425 a Blaník L-13, dále část vojenského cvičného stíhacího letounu MiG 15 UTI, replika německé válečné létající střely V-1, unikátní nález fragmentů motorů německého stíhacího letounu Messerschmitt Me-262 „Schwalbe“ z Homolí poblíž Plané u Českých Budějovic a mnohé další.

Letci z Jindřichohradecka na bojištích II. světové války – představuje osudy třinácti letců z našeho regionu, kteří zasáhli do bojů v letech 1939-1945. Navštívníci se seznámí s osudy jednotlivých letců, které jsou doloženy mnoha dobovými fotografiemi, ale také trojrozměrnými předměty osobní povahy. Samostatnou část pak představuje expozice věnovaná veliteli 312. čs. stíhací peruti RAF, ro-

dáku z jihu Čech, plk. Janu Čermákovi, jehož vystavená pozůstatost přibližuje jeho život od předválečného období až po 50. léta 20. století, kdy byl perzekuován komunistickým režimem. Expozice navazuje na obecnou část věnovanou všem československým válečným letcům, včetně v České republice jediné pietní místnosti s prstěmi z hrobů čs. letců, kteří zahynuli na evropských bojištích II. světové války.



Otevřeno: úterý–neděle
červenec a srpen: 9.30–17 hod.
květen, červen, září: 11–17 hod.
říjen–duben: dle dohody

KONTAKT LETECKÉ MUZEUM

náměstí Míru 61, 378 25 Deštná
☎ +420 723 518 377 (průvodce)
✉ leteckemuzeum@destna.cz
www.destna.cz

MUZEUM STAVEBNICE MERKUR A MUZEUM PAPIROVÝCH MODELŮ

Na začátku roku 2023 došlo ke spojení dvou unikátních institucí v Polici nad Metují. Muzeum stavebnice Merkur a Muzeum papírových modelů spojily své síly, aby nabídly návštěvníkům jedinečný zážitek. Expozice zůstávají odděleny, ale jsou doslova pod jednou střechou.

MERKUR MUZEUM



Každého milovníka modelářiny a tvoření okouzlí dva světy, které jsou na první pohled rozdílné, ale při bližším pohledu mají mnoho společného. Rozdílné jsou v materiálu: kovová legendární stavebnice Merkur a jemný papír. A přesto tyto dva zdánlivě rozdílné světy představují ohromnou spoustu tvůrčí fantazie, trpělivosti a radosti z překonávání obtíží. A pokud se člověk rozhodne, že si něco z toho vyzkouší sám, najde další společné linie: trénink jemné motoriky, nutnost prostorové představivosti a radost z tvoření všeobecně.

Dvě jedinečné expozice mezi sebou našly několik styčných bodů a linií, které prezentují pod jednou střechou se zachováním maximální možné míry návštěvnického komfortu. A nabízí zcela nečekaná setkání, která dokážou okouzlit i přinutit k přemýšlení.

Obě expozice mají v nabídce jak jednotlivé, tak i společné vstupné. Pro školní i mimoškolní sku-



piny nabízí programy s komentovanou prohlídkou nebo Projektové dny pro školní třídy.

Otevírací doba:

Květen-září: denně 9:00-17:00

Říjen-duben: po, čt, pá: 11:00-17:00

úť, stř: ZAVŘENO

Víkendy, svátky, prázdniny: 9:00-17:00

MUZEUM STAVEBNICE MERKUR

✉ veronika.kolafova@merkurtoys.cz

☎ +420 725 307 752

www.merkurpolice.cz

MUZEUM PAPIROVÝCH MODELŮ

✉ info@mpmpm.cz

☎ +420 777 828 657

www.mpmpm.cz



MUZEUM STAVEBNICE MERKUR

Muzeum stavebnice Merkur bylo v Polici nad Metují otevřeno v roce 2012 doslova v sousedství fabriky, kde se legendární kovová stavebnice vyrábí už od roku 1920. Prvních několik let pod názvem Inventor s trochu jinou technikou spojování dílků. Potom už vznikla stavebnice tak, jak ji známe až do dnešních dní a pod jménem římského boha obchodu – Merkur.

Expozice Muzea nabízí pohled do stoleté historie stavebnice, ukazuje unikátní Inventor z dvacátých let, první Merkur a jeho další vývoj – od stavebnice-hračky ke stavebnicím mechanikám, mechatronice a robotice.

To, že Merkur není jen hračka jasně plyne z faktu, že o Vánocích v roce 1961 Otto Wichterle sestrojil právě z Merkurů první přístroj na výrobu kontaktních čoček. Tzv. „čočkostrój“ je součástí expozice. Multifunkčnost stavebnice nejlépe vynikne při prohlídce velkých modelů – od hradu Karlštejn,

přes polickou radnici nebo vilu Tugendhat po model motocyklu Jawa nebo letadla Cesna... Vše pak vrcholí ohromným modelem Ocelového města (inspirovaným stejnojmenným románem Julese Verna), který zabírá téměř 30 m²!

V roce 2021 byla otevřena nová část expozice ve sklepních prostorech, která je doplněna o zvukové a světelné efekty. Tady můžete vidět i model rypadla, které bylo v 70. a 80. letech na přebalu stavebnice.

Muzeum nabízí možnost komentované prohlídky a tvoření pro objednané skupiny a také Projektové dny pro školní skupiny. Samozřejmostí je dětský koutek pro nejmenší návštěvníky.



MUZEUM STAVEBNICE MERKUR

Tyršova 341, 549 54, Police nad Metují

☎ mobil: +420 725 414 742

✉ veronika.kolafova@merkurtoys.cz

☎ +420 725 307 752

www.merkurpolice.cz

MUZEUM MLÝN HNĚVKOVICE

Asi čtyři kilometry od Týna nad Vltavou proti proudu se nachází Hněvkovice na pravém břehu Vltavy. Zde leží mlýn K. Královce, ve kterém je dnes muzeum. Zde se můžete dozvědět nejen o mlynářích a mlynářství, ale také o řemeslech souvisejících s vodním řemeslem a běžném životě ve mlýnech.



Rozdíl mezi starými mlýny roztáčenými vodními koly s jejich složením a moderními mlýny poháněnými turbínami, které nejen dodávaly hybnou sílu všem strojům, ale zároveň vyráběly elektřinu a jsou dnes přes sto let staré.



Dále se dozvíte, jak s tímto místem souvisí vorařství, pohostinství, škola, armáda nebo třeba fotoaparáty a vynalézání.

Muzeum je otevřeno od května do října.

Ve 13:30 probíhá asi dvouhodinová komentovaná prohlídka, na kterou je potřeba se telefonicky objednat (z kapacitních důvodů).

Jinak jsou pro vás připraveny audiosloupky s namluveným výkladem, vhodné zejména pro rodiny s dětmi.

Akce:

Pletení pomlázek pro charitu – akce konaná před Velikonocemi. Pletení z připravených proutků za dobrovolný příspěvek, zábavné aktivity a tvoření, zvýhodněný vstup do muzea....

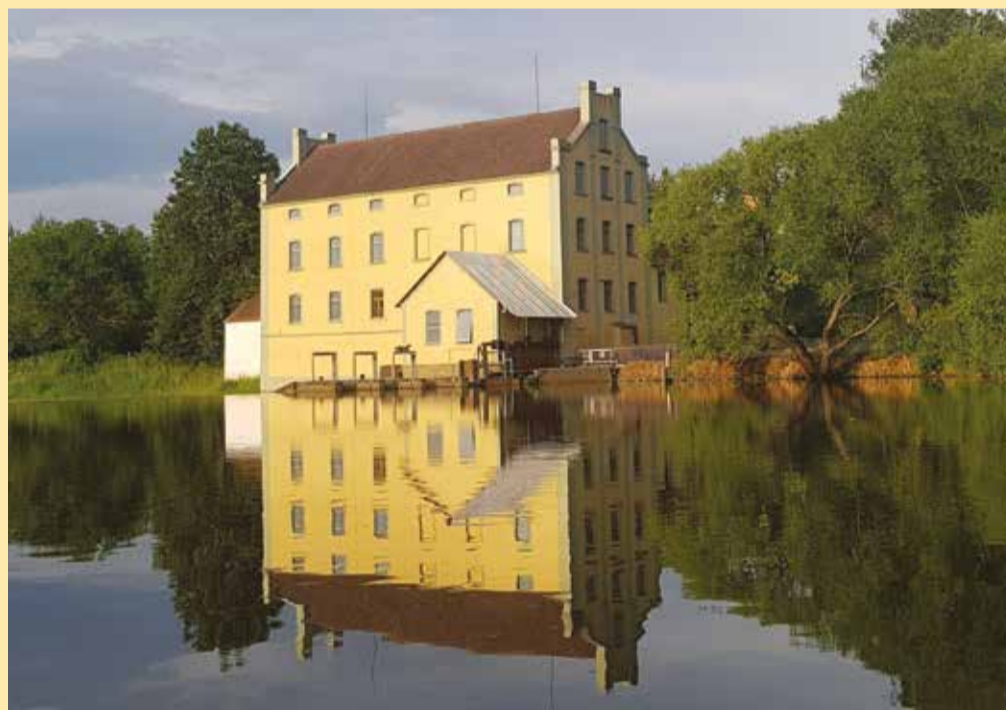
Noční prohlídky – prohlídka doplněná o tajemné vyprávění a věci, z kterých mrazí. Pro dospělé návštěvníky.

Povídání o rodokmenech – jako součást některých předem naplánovaných prohlídek.

Strašidelný mlýn – akce konaná na konci října. Nutno se objednat na čas. Strašidla, bubáci, strašidelné úkoly, zábava, fotokoutek a možná i odměna. Termíny akcí sledujte na našich stránkách a sociálních sítích.

Vzhledem k charakteru stavby je problematický pohyb osob se sníženou pohyblivostí. Vstup do objektu není vhodný pro domácí mazlíčky.

Těšíme se na vaši návštěvu.



Aktuální informace, otevírací doba a ceník vstupného je na našich sociálních sítích:

📘 Mlýn Hněvkovice

📘 mlyn_hnevkoalice

MUZEUM MLÝN HNĚVKOVICE

Hněvkovice na pravém břehu Vltavy 221

Týn nad Vltavou

✉ mlynhnevkoalice@seznam.cz

☎ +420 601 330 635

ZÁMEK ŽĎÁR NAD SÁZAVOU

ZÁŽITKY NA CELÝ DEN PO CELÝ ROK

Hledáte místo, které propojuje živou historii s živou přírodou a moderními prvky? Chcete podniknout výlet na jeden den nebo více dní, který splní náročná očekávání celé rodiny? Zamiřte na Vysočinu do žďárského zámku, úspěch je zaručen!

Zažijte cestu, zažijte příběh!

800 let živé historie

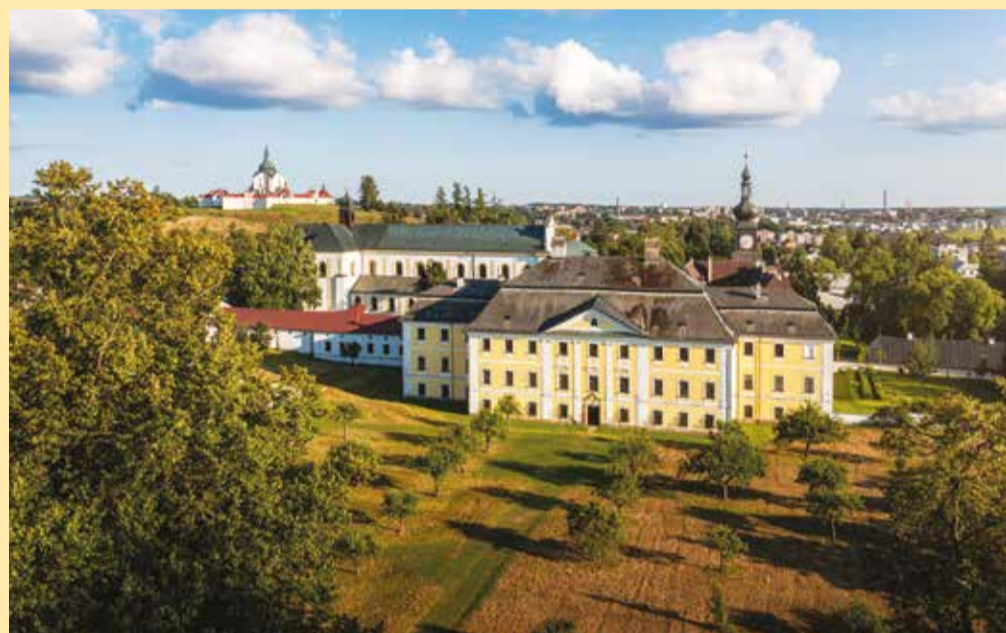
Neobyčejně zajímavé dějiny zde psali cisterciáckí mniši už od 13. století, geniální architekt Jan Blažej Santini Aichel nebo současný majitel zámku, rodina Kinských. Ti zde v návaznosti na pestrou minulost budují živé a kreativní prostředí otevřené pro všechny. Staňte se i vy součástí našeho příběhu a navštivte zámek, který je skvělým místem pro výlet.

Muzeum nové generace

Vstupte do světa animovaných příběhů, hry světla a stínů a mnoha interaktivních exponátů. Cesta pro celou rodinu za téměř 800 let starým příběhem může začít. Jedinečné multimediální prvky vás vtáhnou do děje.

InventoriUM prostor pro kreativní hru

Pojďte si hrát a tvořit! Naše herna je místem, kde se staví, skládá, zkouší různé varianty, přemýšlí a přede-



vším hraje. Najdete zde papírové krabice, ze kterých můžete stavět a projektovat stavby, tak jako barokní stavitelé. Nově jsme pro děti připravili herní prvek VODA, na kterém si vyzkouší hravou formou cestu kapky vody přírodou. Pojďte tvořit celá rodina.

Komentovaná prohlídka zámku

Každý zámek má svá tajemství. Pojďte s námi objevovat dávnou historii a poznat, proč si cisterciáckí mniši vybrali k vybudování kláštera právě tohle místo. Jak se jim podařilo v nehostinných lesích vytvořit důležité duchovní místo, hospodářské a společenské centrum, které žije dodnes.

Programy pro školy

Pro školy nabízíme vzdělávací programy vycházející ze specifík místa a autenticity zámeckého areálu i jeho blízkého okolí. Naším cílem je nejen formo-

vat osobnost člověka, ale také rozvíjet svobodné prostředí vhodné ke kreativité a tvoření. Primárně zde můžeme sledovat 800 let dlouhou historickou linku od středověku až po současnost.

V nabídce máme více jak 20 programů. Přijďte na dopoledne, nebo si od nás nechte připravit program na celý den. Máme velkokapacitní parkoviště, kde pohodlně zaparkuje školní autobus, příjemnou kavárnu, kde si celá třída může odpočinout a nasačít. Výlet k nám pro vás bude zábava!

Všechny programy pro mateřské, základní i střední školy sledují cíle stanovené v RVP MŠMT ČR.

KONTAKT

ZÁMEK ŽĎÁR NAD SÁZAVOU

✉ tic@zamekzdar.cz
☎ +420 602 565 309
www.zamekzdar.cz



NEJVĚTŠÍ ZÁBAVNÍ PARK NA VYSOČINĚ

ROBINSON

OSTROV ZÁBAVY

www.robinsonjihlava.cz

více než 30 atrakcí | čokolatérie | kavárna
bistro | komfortní zázemí pro rodiče

Jihlava - jen pár minut od D1



VIDA!

VEDRO, DĚŠT NEBO KLASICKÉ PRÁZDNINOVÉ „A CO BUDEME DNESKA DĚLAT?“

VIDA!

Existují místa, která zachrání celé letní odpoledne – a někdy i kus prázdnin. VIDA! u brněnského výstaviště patří mezi ně.

Na vlastní kůži si tady vyzkoušíte více než 180 hravých exponátů, zábavné pokusy i technologické novinky. Užijete si science show s ohněm nebo vzduchem, tvořivý prostor pro moderní kutily i dílnu s pokusy, která vás zavede pod mořskou hladinu. Na ploše 6 200 m² se kolem exponátů nechodí se založenými rukama. Tady se zkoumá, staví a objevuje. Děti běhají od jednoho exponátu ke druhému a dospělí často zjistí, že je to baví možná ještě víc než děti.

Rozpoutáte tornádo, ustojíte zemětřesení, projedete se na kole po laně, vstoupíte do obřího srdce nebo si vyzkoušíte trénink pilota stíhačky. Ve VIDA! se prostě věda mění v zážitek. V létě navíc ožívá i venkovní expozice. Vyzkoušíte si vodní tlakovou fontánu, bosonohou stezku nebo další exponáty, u kterých se během horkých dnů příjemně osvěžíte.

V letních měsících si návštěvníci vyzkouší také exponáty zaměřené na světlo, zvuk a moderní technologie. V dronové aréně si zkusí pilotování dronu od vzletu až po přistání a s VR brýlemi se na chvíli promění ve streetartové umělce.

Mezi další novinky patří zpívající lavička, která se rozezná díky doteku lidského těla, neviditelná infra harfa reagující na pohyb rukou nebo Future Box s projekcemi a obřími zrcadly. Děti se mohou zapojit také do nové letní hry Trénuj jako astronaut a vyzkoušet si úkoly inspirované skutečným astronautským výcvikem. VIDA! patří mezi místa, kde se dá bez složitě plánování strávit několik hodin – ať už venku prší, nebo je naopak velké vedro. Stačí přijít a nechat se vtáhnout do světa pokusů, objevů a zážitků. Zabaví děti všech věkových kategorií i dospělé, kteří si chtějí v létě užít společný den trochu jinak. A možná právě proto děti při odchodu často říkají jedině: „Ještě chvilku, prosím!“

O prázdninách má VIDA! otevřeno každý den a vstupenky koupíte předem online i na místě.

KONTAKT

VIDA! SCIENCE CENTRUM

Křížkovského 12, Brno
www.vida.cz
Po-Pá 9:00-18:00, So-Ne 10:00-18:00

MUZEUM MAGIE V JAROMĚŘI

Muzeum Magie bylo postaveno vlastním nákladem a na vlastním pozemku Jaroslavem Zachem za pomoci členů Magické lože M.S.Patrčky.

Muzeum bylo slavnostně otevřeno v roce 2009, exponáty věnoval ze své sbírky autor muzea a slavnostně ho předal do majetku Magické lože.



Jistě jste si všimli, že kouzelníci jsou tak trochu tajemní a nejsou rádi, když jim nahlížíte „přes ruku“ ze zákulisí či ze zázemí. Ale právě to je v muzeu kouzel možné. Svůj program a novinky zde každou první sobotu v měsíci předvádějí nejen členové lože, ale i přátelé z magických klubů celé republiky. Poměrně často zde naleznete Pepu Poncze, Vládu Babku, Ondru Pšeničku, naše kamarády z muzea kouzel v Pardubicích a další známé tváře.

Služby průvodce jsou k dispozici v muzeu každou sobotu, neděli a svátek, ale objednat se můžete telefonicky i na jiné dny a v čase, který vám bude vyhovovat.



KONTAKT **MUZEUM MAGIE JAROMĚŘ**
Náchodská 432, Jaroměř 551 01, (v blízkosti koupaliště na Úpě)
☎ +420 603 794 832, 777 137 530, www.muzeummagie.cz

TÝDEN V ÚSTÍ. JEDNO MĚSTO, SPOUSTA ZÁŽITKŮ!

Ústí nad Labem je město, které Vás překvapí. Krásná příroda, zajímavá architektura, voda, kopce, kultura i sport – všechno na dosah ruky. Ať už chcete objevovat, hýbat se nebo jen zpomalit, tady si svůj týden užijete naplno.



1. den: Výhledy, které berou dech

Ústí je město vyhlídek. Díky své výškové členitosti jich nabízí nečekané množství a každá má jinou atmosféru. Projděte se např. k vyhlídkám Vlastimila Cajthamla a Františka Málka, pokračujte ke Střekovské a Erbenově vyhlídce a cestou objevujte další místa, odkud se město i labské údolí ukazují v úplně novém světle.

2. den: Poznejte Ústecká historická NEJ

Nejšikmější kostelní věž ve střední Evropě? Je tu. Most, který patří mezi deset nejkrásnějších staveb světa 90. let 20. století? Také. Největší mozaika bývalého Československa či Mariánská skála v centru města? Samozřejmě. Tato a mnohá další NEJ nabízí Ústí a všechny stojí za to vidět.

3. den: Zvířecí svět, voda a pohoda

Zoo Ústí nad Labem vznikla jako soukromá ptáčí rezervace, kterou založil ústecký ornitolog Heinrich Lumpe, uznávaný nejen u nás, ale dokonce i daleko za hranicemi. Leží na úpatí Mariánské ská-

ly a uvidíte zde zvířata z celého světa. Odpoledne pak patří relaxu – termální koupaliště Klíše nebo Brná potěší v létě i v zimě. Brná je navíc otevřená celoročně a nabízí dokonce možnost koupání přímo v Labi.



4. den: Vily, které vyprávějí příběhy

Když se Ústí stalo průmyslovou metropolí Rakouska-Uherska, vyrostly nad městem honosné vily místních obchodníků a továrníků. S audioprůvodcem se vydejte například k vile Carla Friedricha Wolfruma nebo k sídlu Ignaze Petschka, nejbohatšího podnikatele první republiky.

5. den: Lodí, na kole i pěšky podél Labe

Labská stezka patří k nejkrásnějším cyklotrasám ve střední Evropě. Vyrazit můžete na kole nebo kolo-běžce, které si snadno půjčíte v městském cyklocentru. Směrem na Litoměřice minete Masarykovo zdymadlo i majestátní hrad Střekov. Trasa kopíruje lodní linky a doplňuje ji několik přívozů přes řeku – ideální kombinace pohybu a pohody.



6. den: Větruše – zábava nad městem

Větruše je místem, kde se zabaví celá rodina. Vyhlídková věž, zrcadlové i přírodní bludiště, dětské hřiště, hřiště na tenis i padel či víceúčelové sportoviště. Už samotná cesta sem je zážitek – z centra města Vás totiž vyveze nejdelší osobní lanovka bez podpěr v Česku. A vyrazit odtud můžete po naučné stezce k Vaňovskému vodopádu.

7. den: Aktivně i v klidu u jezera Milada

Jezero Milada je příjemným místem nabízejícím koupání, in-line bruslení, běh, cyklistiku nebo jen sezení u vody. Tři okruhy kolem jezera připomínají zaniklé obce a dávají místu silný příběh. Ideální tečka za týdnem, který uteče rychleji, než čekáte.



Během pobytu si nenechte ujít bohatou kulturní nabídku městského divadla, Činoherního studia, Veřejného sálu Hradičaf či Kulturního střediska města Ústí nad Labem. Vybrat můžete i z řady sportovních utkání. Aktuální přehled najdete v Kalendáři kulturních a sportovních akcí na webu města.

A pokud chcete tipy na míru, stavte se v Informačním středisku města Ústí nad Labem. Rádi poradí, doporučí a nasměrují.

Bonus tip: TicketPack

Chcete více zážitků za méně peněz? TicketPack je zvýhodněný balíček vstupenek a dalších bonusů. Ideální volba pro ty, kdo chtějí město objevovat naplno. TicketPack je Vaše vstupenka do světa zábavy. Více informací najdete na www.usti.cz/ticketpack/



KONTAKT INFORMAČNÍ STŘEDISKO

Mírové náměstí 1/1, 400 01 Ústí nad Labem
✉ info.stredisko@mag-ul.cz
📍 Ústí nad Labem - volný čas
www.usti.cz

HRAD MALENOVICE NEJEN S PRŮVODCEM

Čerstvě zrekonstruovaný hrad ve Zlíně nabízí několik způsobů, jak poznat jeho kouzlo. Jednak jsou tu klasické prohlídky hradu s průvodcem, které návštěvníky protáhnou doslova od sklepa po půdu. Pak je tu i možnost zajít do vybraných prostor bez průvodce a objevit ve vlastním tempu třeba archeologickou, etnografickou či zoologickou expozici.



Hrad ovšem myslí i na malé návštěvníky. Pro ty budou v létě probíhat tvořivé dílny v archeologické expozici a sezónní výstavě MÁK, rodiny s dětmi se už teď těší na noční prohlídky s programem v předhradí. Hrad Malenovice je prostě místo, kde si každý najde to své.

9. 7. | 23. 7. | 6. 8.

PRAVĚK NA DOSAH (10–12.00 a 14–17.00)

14. 7. | 11. 8.

TVOŘENÍ Z MÁKU (10–12.00 a 14–17.00)

18. 7. | 15. 8.

NOČNÍ PROHLÍDKY (19–22.00, bez možnosti rezervace)



KONTAKT HRAD MALENOVICE

Švermova 488, 763 02 Zlín
ÚT-NE 10.00-17.00
rezervace prohlídek:
✉ hrad.malenovice@muzeum-zlin.cz
☎ +420 577 103 379, 732 342 770
nebo online na <https://vstupenky.14-15.cz>
info k dílnám:
✉ edukace.hrad@muzeum-zlin.cz
☎ 732 852 150
www.muzeum-zlin.cz



ZA KLOBOUKY, LAUDONEM I KRÁSNÝMI VÝHLEDY DO NOVÉHO JIČÍNA



Hledáte tip na výlet, který zabaví děti, zaujme dospělé a nabídne nevěsední zážitky? Vydejte se do Návštěvnického centra Nový Jičín a poznejte příběhy města proslulého kloboučnickou tradicí i odkaz generála Laudona. Čekají Vás interaktivní expozice, zábavné aktivity pro celou rodinu i možnost podívat se na město z výšky.

Expozice klobouků představuje tradiční řemeslo, které proslavilo Nový Jičín daleko za hranicemi regionu. Interaktivní prohlídka Vás provede celým procesem výroby klobouků a nabídne řadu aktivit pro malé i velké. Vyzkoušet si zde můžete více než 400 klobouků různých tvarů a stylů, zahrát si multimediální hru Staň se kloboučnickem s Prokopem nebo prostřednictvím virtuální reality nahlédnout přímo do výroby společnosti TONAK, která není běžně veřejnosti přístupná. Dozvíte se také řadu zajímavostí o historii kloboučnictví a o tom, jak se toto tradiční řemeslo vyvíjelo v průběhu času. Expozice generála Laudona přibližuje život slavného vojevůdce Ernsta Gideona von Laudona, jenž v Novém Jičíně roku 1790 zemřel. Obdivovat zde můžete unikátní 3D sousoší zapsané v České knize rekordů, ozvučené dioráma s více než 500 cínovými vojáčky nebo si vyzkoušet interaktivní výstřel z děla. Pro děti jsou připraveny dobové kostýmy i oblíbené luštění Laudonových šifer. Součástí expozice je také velká desková hra Prokope, nezlob se!, ve které se stanete pomocníky kloboučnicka Prokopa na dobrodružné cestě plné úkolů. Historii zde poznáte zábavnou a interaktivní formou, která vtáhne malé i velké návštěvníky.

Zcela jiný pohled na Nový Jičín nabízí věž farního kostela Nanebevzetí Panny Marie. Po zdolání 126 schodů se Vám z vyhlídkového ochozu ve výšce 33 metrů otevře panorama historického centra města, jeho okolí i Beskyd. Věž je přístupná denně od března do října.

Návštěvnické centrum Nový Jičín nabízí spojení historie, tradice, zábavy i poznání. Díky interaktivním prvkům a pestré nabídce zážitků si zde na své přijdete bez ohledu na věk a odnesete si řadu zajímavých zážitků i nových poznatků.



KONTAKT NÁVŠTĚVNICKÉ CENTRUM NOVÝ JIČÍN - MĚSTO KLOBOUKŮ

Masarykovo nám. 45/29, 741 01 Nový Jičín
☎ +420 556 768 288, 420 735 704 070
✉ icentrum@novyjicin.cz
www.icjn.cz | www.pivobraninj.cz

MUZEUM BLANENSKA

Muzeum Blanenska sídlí na blanenském zámku a dlouhodobě se zaměřuje na zpřístupnění historie zábavnou formou. Standardně jsou k vidění expozice pravěku a středověku, přírodovědná expozice, expozice umělecké litiny a historické zámecké interiéry. Pestrou nabídku témat nabízejí také krátkodobé výstavy. Všechny expozice, s výjimkou historických salonů, jsou doplněny aktivitami pro děti; v ceně vstupného je dětská archeologická herna a každé léto i zážitková stezka po zámku pro rodiny s dětmi.



Letní sezona 2026 se nese ve středověkém duchu. Tématu se věnuje nová stálá expozice, sezónní výstava, prázdninová zážitková stezka i srpnový historický festival.

Archeologickou expozicí Cesta do pravěku Blanenska děti provází fiktivní komiksová postava, archeolog Karel Pazourek. Ke vstupence dostanou dobrodružný komiks s hádankami, za jejichž správ-

né rozluštění dostanou drobnou odměnu. Expozice je plná hmatových replik historických předmětů. Nově je expozice rozšířena o část Poklady hradů Blanenska, věnovanou vrcholnému středověku. Návštěvníci si mohou vyzkoušet středověké pokrývky hlavy včetně rytířské helmy, zahrát středověké hry nebo na hudební nástroj. Díky moderním technologiím lze sledovat, jak před očima znovu vyrůstají hrady, z nichž dnes zbyly jen zříceniny pohlcené lesem.

Hlavní sezónní výstava Objevem to začíná přenáší návštěvníky do raného středověku, na přelom 11. a 12. století. V roce 2016 byla v regionu objevena



keramická nádoba ukrývající 802 stříbrných denárů moravských a českých přemyslovských knížat. Výstava provede návštěvníky celou cestou od samotného nálezů až po výsledky vědeckého výzkumu, který odhaluje složení kovu, technologii ražby i tehdejší „šizení“ stříbra.

V týdnu od 17. do 21. srpna proběhne Festival blanenského středověku přibližující tehdejší kulturu, umění, kuchyni i archeologické nálezy z okolí. Součástí budou exkurze do okolí a workshopy pro širokou veřejnost v prostorách zámku a přilehlého parku.

KONTAKT MUZEUM BLANENSKA, p.o.

Zámek 1/1, 678 01 Blansko
☎ 720 958 605, 725 952 592
✉ vzdelavani@muzeum-blanenska.cz
✉ info@muzeum-blanenska.cz
www.muzeum-blanenska.cz

PO STOPÁCH PERMONŮ, BÁJNÝCH STRÁŽCŮ PODZEMÍ

OBJEVTE SVĚT HER, PŘÍBĚHŮ A AKČNÍ ZÁBAVY

Permonium®
zábavní park s příběhem

Vydejte se s rodinou nebo přáteli do světa her, příběhů, objevování a akční zábavy. Permonium® v Oslavanech je originální zábavní park v autentickém prostředí bývalého černouhelného dolu Kukla, který už od roku 2012 nabízí jedinečné spojení dobrodružství, fantazie i aktivního odpočinku.

Děti i dospělí se mohou vydat po stopách permonů v jedinečné interaktivní hře **Magic Permon**. Na své výpravě plní úkoly, odhalují tajemství ukrytá v areálu, překonávají překážky a získávají originální odměny. Díky několika úrovním náročnosti si hru užijí malí návštěvníci, teenageři i dospělí.

Na své si přijdou také milovníci pohybu a dobrodružství. Čekají na ně originální lanové aktivity, technické atrakce, tematická stanoviště a akční hry, které propojují zábavu s poznáváním. Nechybí ani adrenalinový sjezd lanovkou, který patří k nejoblíbenějším zážitkům v areálu.

Pro nejmenší návštěvníky je připraven **Duhový svět** – přírodní herní areál s vodními prvky, relaxační atmosférou a environmentální hrou **Duhová kapka** s originální odměnou. Celým příběhem provází děti oblíbená víla Permina, která zve k poznávání přírody, hraní i fantazii.

Srdcem areálu je kulturní památka **Těžní věž Kukla**, která nabízí panoramatický výhled do okolní krajiny, stylovou kavárnu i interaktivní expozice. Návštěvníci zde mohou objevovat tajemný svět energetiky, příběhy ukryté v bývalém dole i další překvapení, která dotvářejí jedinečnou atmosféru celého Permonia.

Letní speciální akce

11. 7. – Tma v Permoniu
Večerní tematická hra pro rodiny s dětmi.

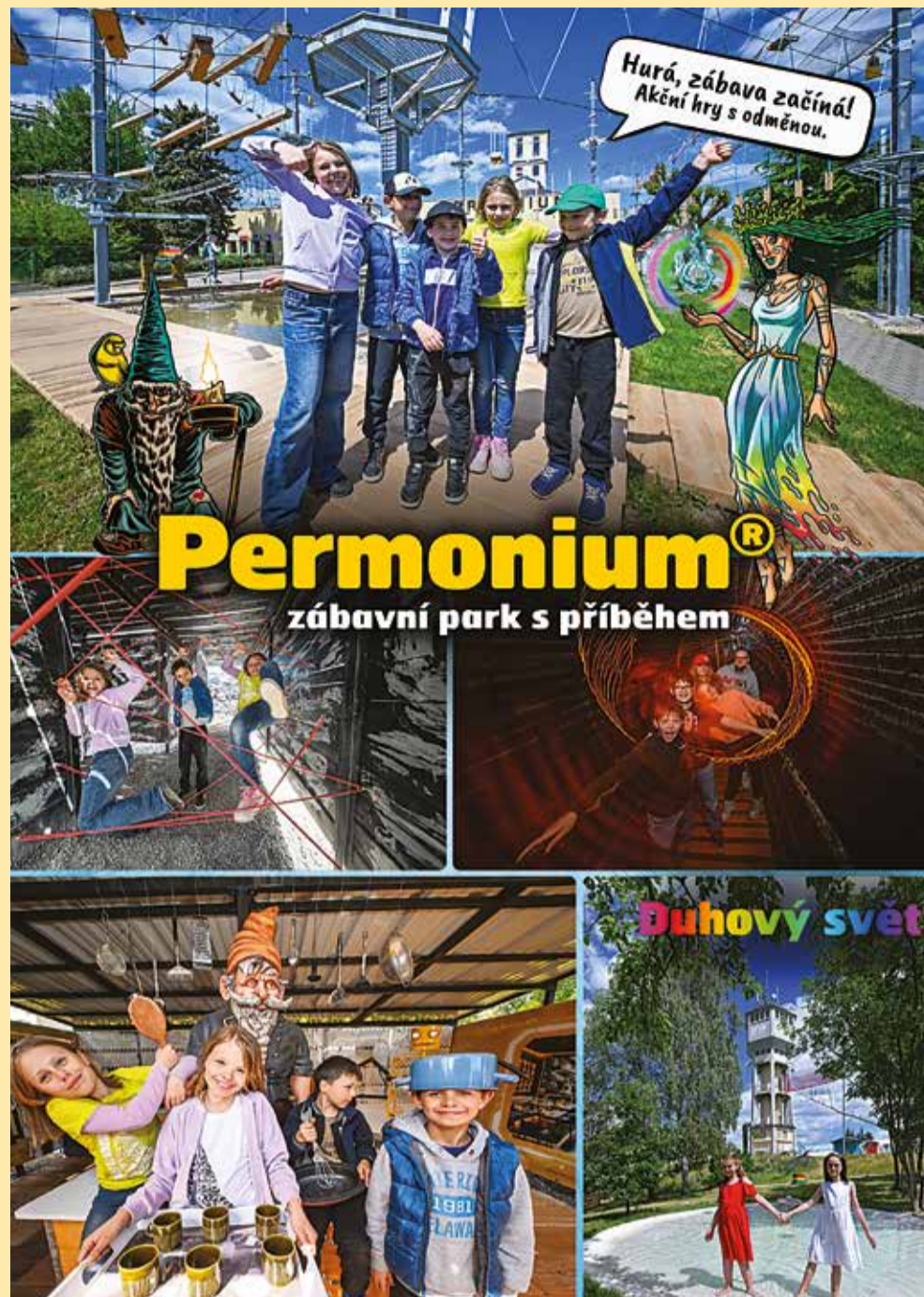
29. 8. – Noční strach v Permoniu
Napínavý noční program pro teenagery a dospělé návštěvníky.

Počet účastníků obou akcí je omezen, rezervace předem nutná. **O letních prázdninách otevřeno každý den od 9:30 do 18:30 hodin.**

Permonium® a Duhový svět – místo, kde se každý den mění v dobrodružství.

KONTAKT PERMONIUM® ZÁBAVNÍ PARK S PŘÍBĚHEM

Padochovská 530/31, Oslavany, 664 12
☎ +420 735 130 556 / +420 724 380 529
www.permonium.cz



FAMILY CITY – místo, kde se baví celá rodina!

Hledáte místo, kde se nudit rozhodně nebudete? Family City se nachází na česko-rakouských hranicích v Hatích u Znojma a je jedním z největších zábavních areálů ve střední Evropě. Na jednom místě tady zažijete den plný smíchu, dobrodružství, her i objevování – bez ohledu na věk.

Už při vstupu do **FAMILY CITY** vás přivítá atmosféra plná energie a zábavy – od stylových obchodů s módou a doplňky přes specializované prodejny až po pestrou nabídku restaurací, kaváren a bister, kde si každý najde to své. Srdcem areálu je **MERLIN'S KINDERWELT**, dětský zábavní park s atrakcemi na zemi, ve vodě, ve vzduchu i pod střechem. Vstup je zcela zdarma a na své si přijdou jak malé děti,

tak teenageři i dospělí. Milovníci adrenalinu si užijí motokáry nebo lanové centrum Sky Trail. Nezapomenutelným zážitkem je také **MUZEUM TERRA TECHNICA**, které vás vezme na cestu časem světem hudby a techniky. Na ploše 8 500 m² objevíte tisíce plně funkčních exponátů – od legendárních jukeboxů a flipperů až po unikátní automobilové veterány včetně originálního Batmobilu.



Na **MERLINOVĚ FARMĚ** se seznámíte s více než 30 druhy zvířátek, mezi které patří alpaky, klokaní, mini oslíci, ovečky, kozy, prasátka, nandu a mnoho dalších. Nabízí tady také spoustu zážitkových programů jako např. procházky s alpakami, nebo třeba dětem oblíbený kurz „Staň se farmářem“. Ideální místo pro rodiny s dětmi a milovníky přírody. A když už si myslíte, že to je všechno, Family City má ještě další překvapení: **MERLIN'S DINOLAND** plný dinosaurů, **MUSEUM OF BRICKS** se sbírkou LEGO® setů, wellness & beauty centrum, Freeport Fashion Outlet



nebo Excalibur Free Shop, kde si přijdou na své hlavně dospělí. Premiová prodejna s jedinečnou atmosférou nabízí exkluzivní alkohol, kosmetiku a parfémy světových značek, módní doplňky, oddělení s doutníky, hračky, cukrovinky a mnoho dalšího. Chcete zůstat déle? Přenocujte v **MERLIN'S CAMPU** nebo v originálním **JUKEBOX HOTELU**, kde je každý pokoj věnovaný slavné hudební legendě.

FAMILY CITY je ideálním místem pro rodinný výlet, víkend plný zábavy i nezapomenutelné zážitky. Stačí přijet – o zábavu je postaráno!

